

พระราชบัญญัติ

เวนคืนอสังหาริมทรัพย์

เพื่อสร้างทางพิเศษสายบางนา - ชลบุรี
ในท้องที่อำเภอบางพลี จังหวัดสมุทรปราการ
และอำเภอเมืองชลบุรี จังหวัดชลบุรี

พ.ศ. ๒๕๕๕

ภูมิพลอดุลยเดช ป.ร.

ให้ไว้ ณ วันที่ ๓๑ ธันวาคม พ.ศ. ๒๕๕๕

เป็นปีที่ ๕๗ ในรัชกาลปัจจุบัน

พระบาทสมเด็จพระปรมินทรมหาภูมิพลอดุลยเดช มีพระบรมราชโองการโปรดเกล้าฯ ให้ประกาศว่า

โดยที่เป็นการสมควรให้เวนคืนอสังหาริมทรัพย์ เพื่อสร้างทางพิเศษสายบางนา - ชลบุรี ในท้องที่อำเภอบางพลี จังหวัดสมุทรปราการ และอำเภอเมืองชลบุรี จังหวัดชลบุรี

พระราชบัญญัตินี้มีบทบัญญัติเกี่ยวกับการเวนคืนอสังหาริมทรัพย์ ซึ่งมาตรา ๒๕ ประกอบกับ มาตรา ๕๕ ของรัฐธรรมนูญแห่งราชอาณาจักรไทย บัญญัติให้กระทำได้โดยอาศัยอำนาจตามบทบัญญัติแห่งกฎหมาย

จึงทรงพระกรุณาโปรดเกล้าฯ ให้ตราพระราชบัญญัติขึ้นไว้โดยคำแนะนำและยินยอมของรัฐสภา ดังต่อไปนี้

มาตรา ๑ พระราชบัญญัตินี้เรียกว่า “พระราชบัญญัติเวนคืนอสังหาริมทรัพย์ เพื่อสร้างทางพิเศษสายบางนา - ชลบุรี ในท้องที่อำเภอบางพลี จังหวัดสมุทรปราการ และอำเภอเมืองชลบุรี จังหวัดชลบุรี พ.ศ. ๒๕๕๕”

มาตรา ๒ พระราชบัญญัตินี้ให้ใช้บังคับตั้งแต่วันถัดจากวันประกาศในราชกิจจานุเบกษา เป็นต้นไป

มาตรา ๓ ให้ผู้ว่าการการทางพิเศษแห่งประเทศไทยเป็นเจ้าหน้าที่เวนคืนตามพระราชบัญญัตินี้

มาตรา ๔ ให้เวนคืนอสังหาริมทรัพย์ ในท้องที่อำเภอบางพลี จังหวัดสมุทรปราการ และ อำเภอเมืองชลบุรี จังหวัดชลบุรี ภายในแนวเขตตามแผนที่ท้ายพระราชบัญญัตินี้ ซึ่งปรากฏรายชื่อเจ้าของ หรือผู้ครอบครองโดยชอบด้วยกฎหมายตามบัญชีท้ายพระราชบัญญัตินี้ ให้แก่การทางพิเศษแห่งประเทศไทย เพื่อสร้างทางพิเศษสายบางนา - ชลบุรี

มาตรา ๕ ให้เจ้าหน้าที่เวนคืนเข้าใช้อสังหาริมทรัพย์ที่เวนคืนตามมาตรา ๔ ภายในระยะเวลา สามปีนับแต่วันที่พระราชบัญญัตินี้ใช้บังคับ

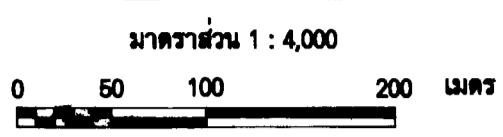
มาตรา ๖ ให้รัฐมนตรีว่าการกระทรวงคมนาคมรักษาการตามพระราชบัญญัตินี้

ผู้รับสนองพระบรมราชโองการ

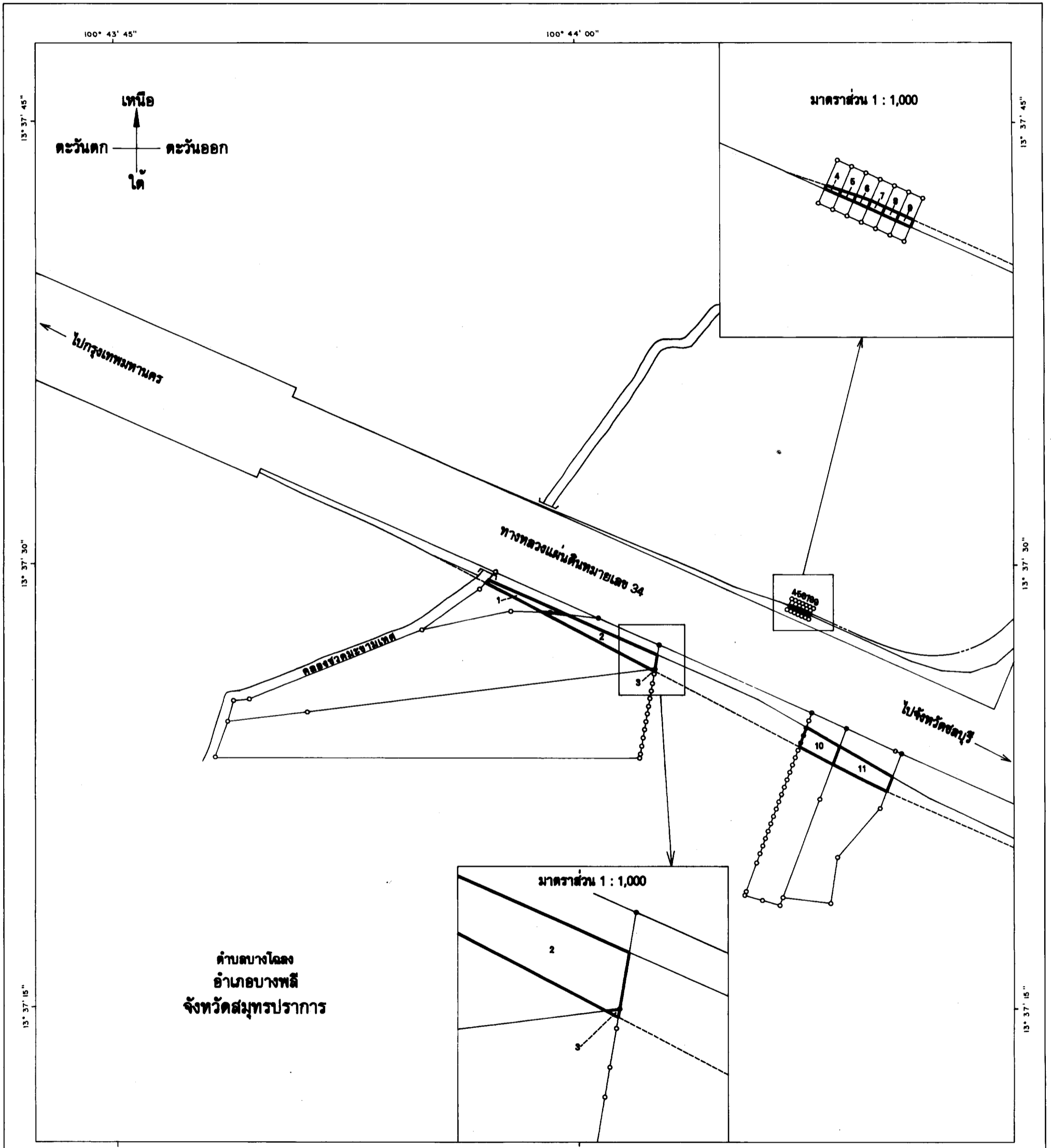
พันตำรวจโท ทักษิณ ชินวัตร

นายกรัฐมนตรี

แผนที่ท้ายพระราชบัญญัติเวนคืนอสังหาริมทรัพย์
 เพื่อสร้างทางพิเศษสายบางนา - ชลบุรี
 ในท้องที่อำเภอบางพลี จังหวัดสมุทรปราการ และอำเภอเมืองชลบุรี จังหวัดชลบุรี
 พ.ศ. 2545



แผนที่หมายเลข 1/4



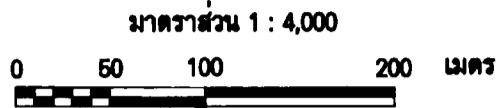
- เครื่องหมาย
- แนวเขตที่ดินที่คงเวนคืน
 - - - - - แนวเขตที่จะสร้างทางพิเศษสายบางนา - ชลบุรี
 - ==== ทางหลวง ถนน ซอย
 - ==== สะพาน
 - ~~~~ แม่น้ำ คลอง ท้าย

การทางพิเศษแห่งประเทศไทย

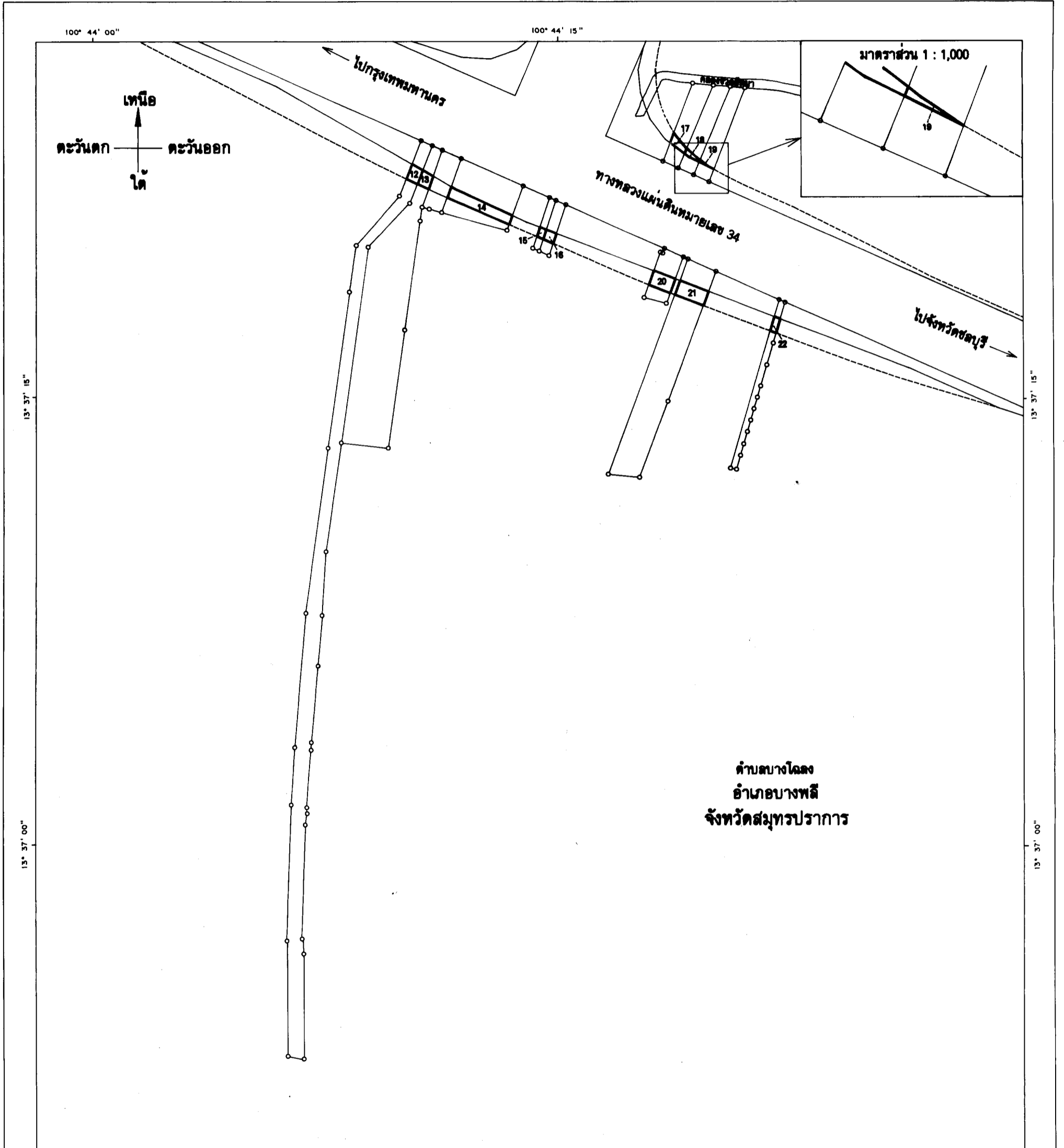
(นายวิชัย สิงหนุต)
 ผู้อำนวยการฝ่ายกรรมสิทธิ์ที่ดิน

(นายเชษฐา ไพโรจน์ศักดิ์)
 รองผู้อำนวยการฝ่ายวิชาการ วิชาการในตำแหน่ง
 ผู้อำนวยการการทางพิเศษแห่งประเทศไทย

แผนที่ท้ายพระราชบัญญัติเวนคืนอสังหาริมทรัพย์
เพื่อสร้างทางพิเศษสายบางนา - ชลบุรี
ในท้องที่อำเภอบางพลี จังหวัดสมุทรปราการ และอำเภอเมืองชลบุรี จังหวัดชลบุรี
พ.ศ. 2545



แผนที่หมายเลข 2/4



ตำบลบางโฉลง
อำเภอบางพลี
จังหวัดสมุทรปราการ

เครื่องหมาย

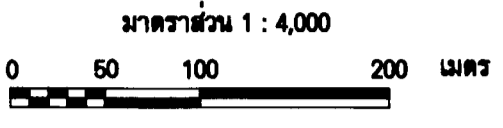
- แนวเขตที่ดินที่ต้องเวนคืน
- แนวเขตที่จะสร้างทางพิเศษสายบางนา - ชลบุรี
- ทางหลวง ถนน ซอย
- แม่น้ำ คลอง ทิว

การทางพิเศษแห่งประเทศไทย

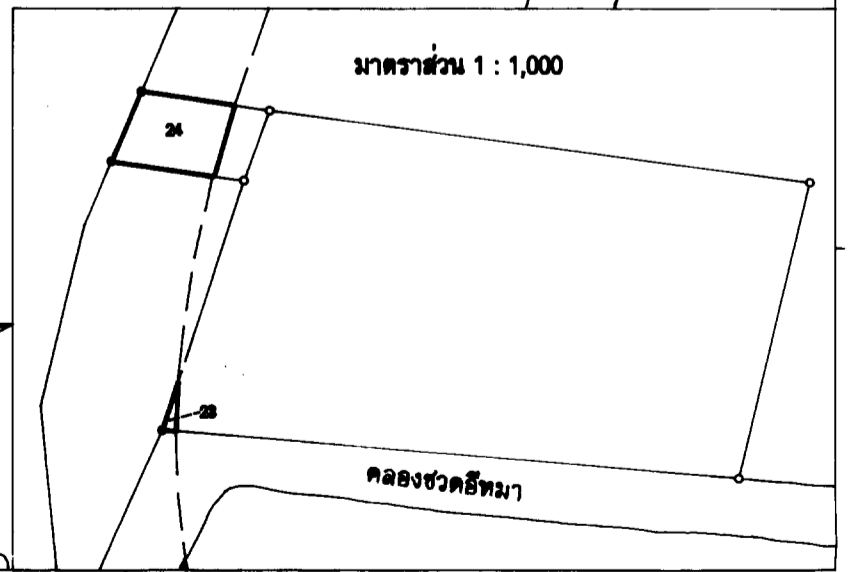
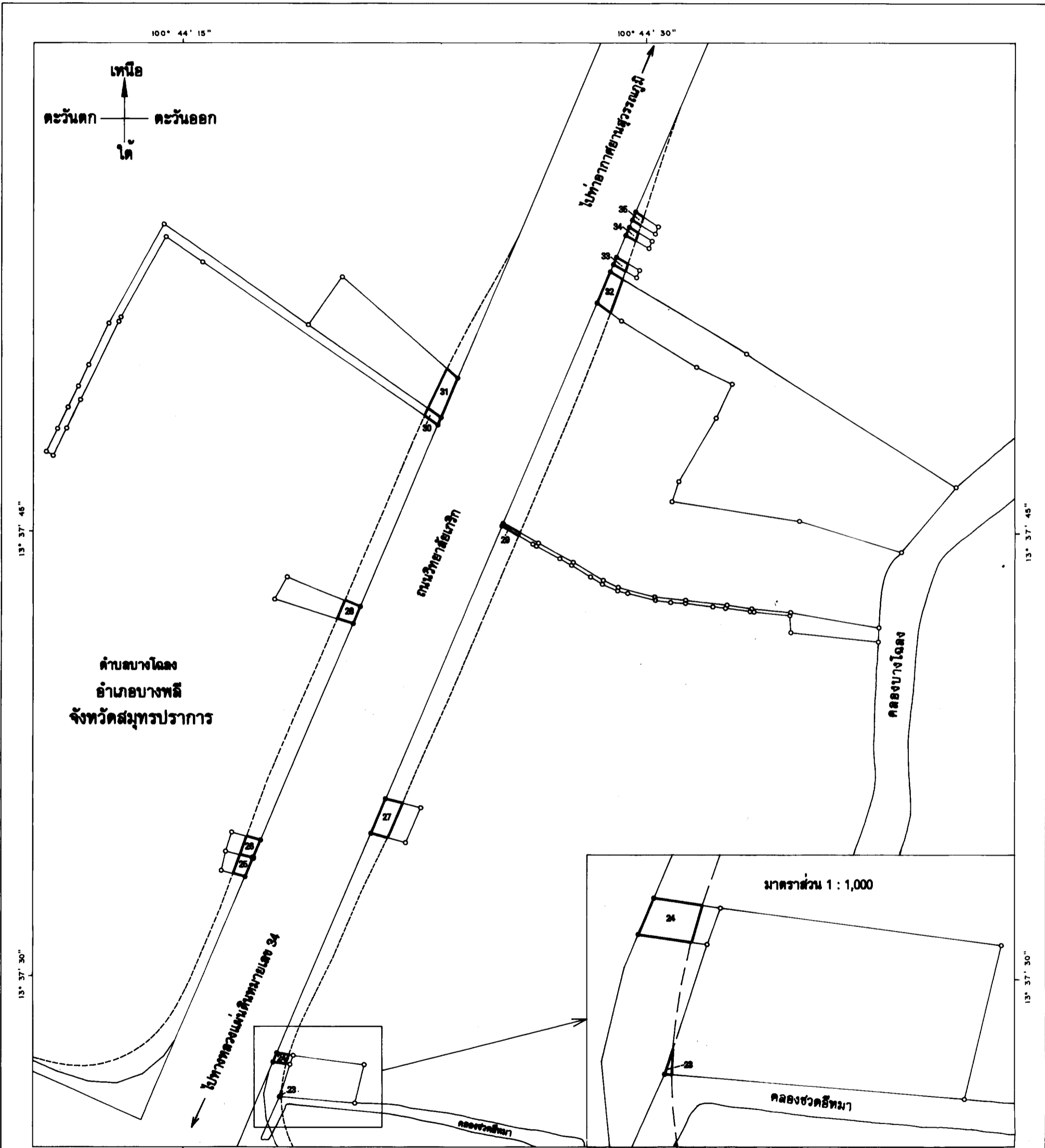
(นายวิชัย สิงห์บุตร)
ผู้อำนวยการฝ่ายวิศวกรรมที่ดิน

(นายเพ็ญญ ไบโรจน์ศักดิ์)
รองผู้อำนวยการฝ่ายวิชาการ รักษาการในตำแหน่ง
ผู้อำนวยการการทางพิเศษแห่งประเทศไทย

แผนที่ท้ายพระราชบัญญัติเวนคืนอสังหาริมทรัพย์
 เพื่อสร้างทางพิเศษสายบางนา - ชลบุรี
 ในท้องที่อำเภอบางพลี จังหวัดสมุทรปราการ และอำเภอเมืองชลบุรี จังหวัดชลบุรี
 พ.ศ. 2545



แผนที่หมายเลข 3/4



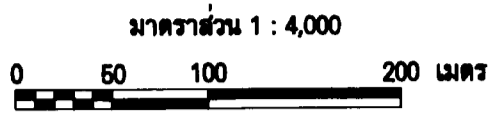
- เครื่องหมาย**
- แนวเขตที่ดินที่ต้องเวนคืน
 - - - - - แนวเขตที่จะสร้างทางพิเศษสายบางนา - ชลบุรี
 - ทางหลวง เหนือ ซอย
 - ~ ~ ~ ~ ~ แม่น้ำ คลอง ห้วย

การทางพิเศษแห่งประเทศไทย

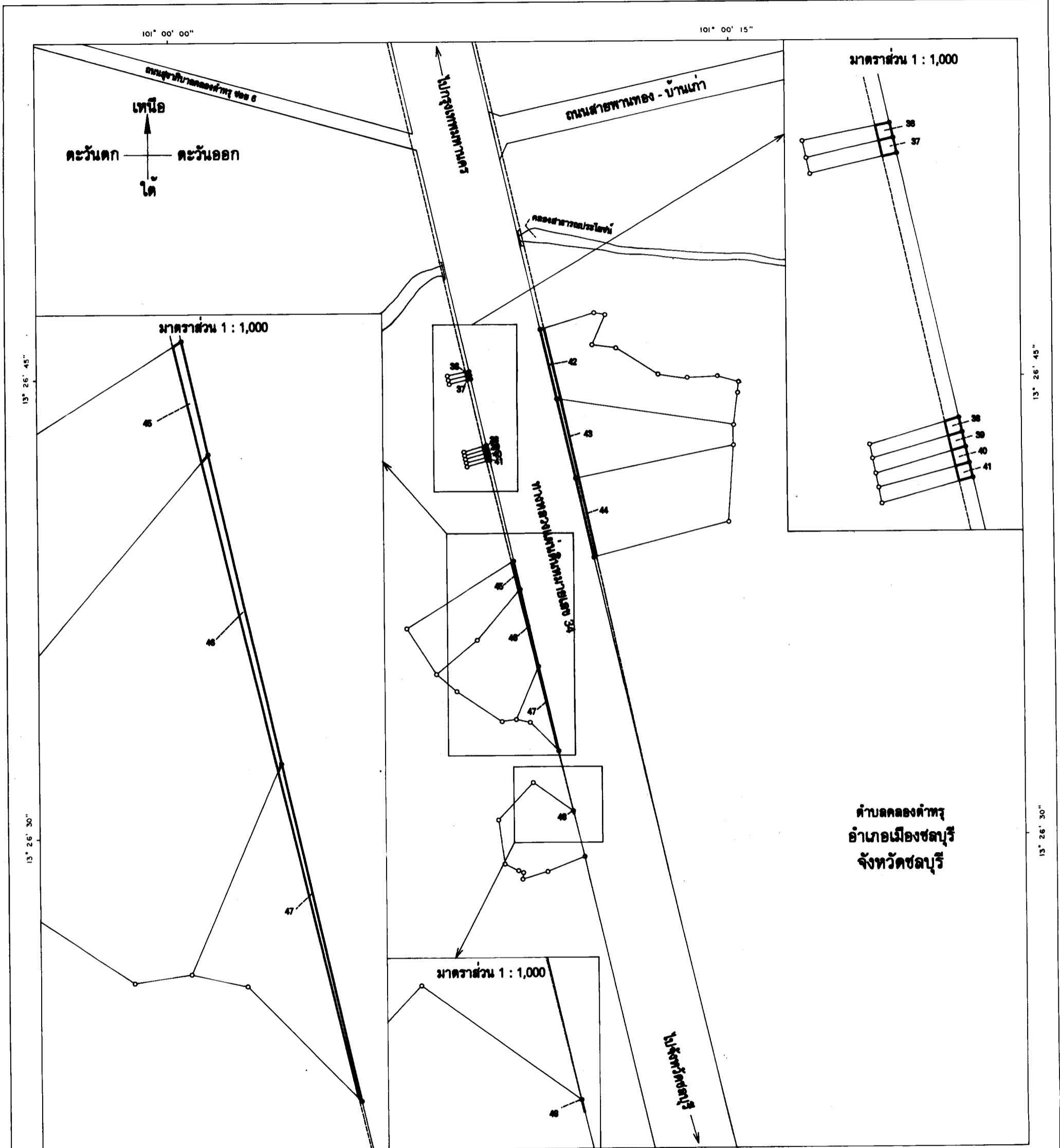
(นายวิชัย สิงห์บุตร)
 ผู้อำนวยการฝ่ายกรรมสิทธิ์ที่ดิน

(นายเสขิณ ไพบูลย์ศักดิ์)
 รองผู้อำนวยการฝ่ายวิชาการ จักษการในตำแหน่ง
 ผู้อำนวยการการทางพิเศษแห่งประเทศไทย

แผนที่ท้ายพระราชบัญญัติเวนคืนอสังหาริมทรัพย์
 เพื่อสร้างทางพิเศษสายบางนา - ชลบุรี
 ในท้องที่อำเภอบางพลี จังหวัดสมุทรปราการ และอำเภอเมืองชลบุรี จังหวัดชลบุรี
 พ.ศ. 2545



แผนที่หมายเลข 4/4



เครื่องหมาย

- แนวเขตที่ดินที่ต้องเวนคืน
- แนวเขตที่จะสร้างทางพิเศษสายบางนา - ชลบุรี
- ทางหลวง ถนน ซอย
- แม่น้ำ คลอง ห้วย

การทางพิเศษแห่งประเทศไทย

(นายวิชัย สิงห์ทอง)
 ผู้อำนวยการฝ่ายกรรมสิทธิ์ที่ดิน

(นายเมธีชัย โพธิ์จันทศักดิ์)
 รองผู้อำนวยการฝ่ายวิชาการ อำนวยการในตำแหน่ง
 ผู้อำนวยการการทางพิเศษแห่งประเทศไทย

บัญชีรายชื่อเจ้าของหรือผู้ครอบครองที่ดินต้องเวนคืนท้ายพระราชาบัญญัติเวนคืนอสังหาริมทรัพย์

เพื่อสร้างทางพิเศษ สายบางนา - ชลบุรี

ในท้องที่อำเภอบางพลี จังหวัดสมุทรปราการ และอำเภอมืองชลบุรี จังหวัดชลบุรี

พ.ศ. 2545

แผ่นที่ 1/5

แปลง หมายเลข	เจ้าของหรือผู้ครอบครอง	ตั้งบ้านเรือนอยู่ที่			ที่ดินตั้งอยู่ที่			หนังสือสำคัญ						เนื้อที่ตาม		เนื้อที่ที่ต้อง		หมายเหตุ	
		แขวง/ตำบล	เขต/อำเภอ	จังหวัด	ตำบล	อำเภอ	จังหวัด	ประเภท	เลขที่	ระวาง	เลขที่ดิน	หน้าสำรวจ	ไร่	งาน	ตารางวา	ไร่	งาน		ตารางวา
1	ห้างหุ้นส่วนจำกัด นาวาเชอริส	หุ้มนานนท	ยานนาวา	กรุงเทพมหานคร	บางโหลง	บางพลี	สมุทรปราการ	โฉนด	13356	8 ต. 8 ต. 12๑-13๑.	907	1949	2	3	38.00	-	1	16.60	แผ่นที่
2	ห้างหุ้นส่วนจำกัด นาวาเชอริส	หุ้มนานนท	ยานนาวา	กรุงเทพมหานคร	บางโหลง	บางพลี	สมุทรปราการ	โฉนด	4608	8 ต. 8 ต. 12๑-13๑.	115	701	17	1	01.00	-	3	60.10	*
3	ห้างหุ้นส่วนจำกัด นาวาเชอริส	หุ้มนานนท	ยานนาวา	กรุงเทพมหานคร	บางโหลง	บางพลี	สมุทรปราการ	โฉนด	4609	8 ต. 8 ต. 12๑-13๑.	116	702	17	1	20.00	-	-	00.90	*
4	นางสาวอุษะณี มหาจิศิริ	รอมเมือง	ปทุมวัน	กรุงเทพมหานคร	บางโหลง	บางพลี	สมุทรปราการ	โฉนด	13345	8 ต. 13๑.	896	1938	-	-	12.00	-	-	01.20	*
5	นางสาวอุษะณี มหาจิศิริ	รอมเมือง	ปทุมวัน	กรุงเทพมหานคร	บางโหลง	บางพลี	สมุทรปราการ	โฉนด	13344	8 ต. 13๑.	895	1937	-	-	12.00	-	-	01.60	*
6	นางสาวอุษะณี มหาจิศิริ	รอมเมือง	ปทุมวัน	กรุงเทพมหานคร	บางโหลง	บางพลี	สมุทรปราการ	โฉนด	13343	8 ต. 13๑.	894	1936	-	-	12.00	-	-	01.90	*
7	นางสาวอุษะณี มหาจิศิริ	รอมเมือง	ปทุมวัน	กรุงเทพมหานคร	บางโหลง	บางพลี	สมุทรปราการ	โฉนด	13342	8 ต. 13๑.	893	1935	-	-	12.00	-	-	02.00	*
8	นางสุวิมล มหาจิศิริ	รอมเมือง	ปทุมวัน	กรุงเทพมหานคร	บางโหลง	บางพลี	สมุทรปราการ	โฉนด	13341	8 ต. 13๑.	892	1934	-	-	12.00	-	-	02.00	*
9	นางสุวิมล มหาจิศิริ	รอมเมือง	ปทุมวัน	กรุงเทพมหานคร	บางโหลง	บางพลี	สมุทรปราการ	โฉนด	13340	8 ต. 13๑.	891	1933	-	-	12.00	-	-	02.00	*
10	บริษัท บางกอกอินดัสเตรียล จำกัด	บางโหลง	บางพลี	สมุทรปราการ	บางโหลง	บางพลี	สมุทรปราการ	โฉนด	8911	8 ต. 13๑.	429	1332	4	2	55.00	-	1	95.00	*

แปลง หมายเลข	รายชื่อเจ้าของหรือผู้ครอบครอง	ตั้งบ้านเรือนอยู่ที่			พักค้างอยู่ที่			หนังสือสำคัญ					หนังสือสำคัญ		หนังสือต้อง		หมายเหตุ		
		แขวง/ตำบล	เขต/อำเภอ	จังหวัด	ตำบล	อำเภอ	จังหวัด	ประเภท	เลขที่	ระวาง	เลขที่ดินหน้าสำรวจ	หน้าสำรวจ	ไร่	งาน	ตารางวา	ไร่		งาน	ตารางวา
11	บริษัท บางกอกทบริงอินดัสเตรียล จำกัด	บางโหลง	บางพลี	สมุทรปราการ	บางโหลง	บางพลี	สมุทรปราการ	โฉนด	4143	8 ต. 13อ.	1762	9945	5	2	62.00	-	2	76.10	แผ่นที่ หมายเลข 1/4
12	บริษัท บางกอกทบริงอินดัสเตรียล จำกัด	บางโหลง	บางพลี	สมุทรปราการ	บางโหลง	บางพลี	สมุทรปราการ	โฉนด	395	8 ต. 13อ.	16	23	8	2	51.00	-	-	48.00	แผ่นที่ หมายเลข 2/4
13	บริษัท บางกอกทบริงอินดัสเตรียล จำกัด	บางโหลง	บางพลี	สมุทรปราการ	บางโหลง	บางพลี	สมุทรปราการ	โฉนด	6612	8 ต. 13อ.	1765	9948	7	-	78.00	-	-	43.70	"
14	นายประชา พันธุ์ชัยวัฒน์	สวนหลวง	สวนหลวง	กรุงเทพมหานคร	บางโหลง	บางพลี	สมุทรปราการ	โฉนด	27691	8 ต. 13อ.	1358	4181	2	1	-	-	1	75.60	"
15	บริษัท กิรินทร์เสี่ยเอสเตท จำกัด	บางโหลง	บางพลี	สมุทรปราการ	บางโหลง	บางพลี	สมุทรปราการ	โฉนด	36778	8 ต. 13อ.	1457	5473	-	-	88.00	-	-	17.30	"
16	บริษัท กิรินทร์เสี่ยเอสเตท จำกัด	บางโหลง	บางพลี	สมุทรปราการ	บางโหลง	บางพลี	สมุทรปราการ	โฉนด	36777	8 ต. 13อ.	1458	5474	-	1	29.00	-	-	28.30	"
17	นางสาวรุ่งทิพย์ วิวัฒน์กุล	ปากน้ำ	เมือง	สมุทรปราการ	บางโหลง	บางพลี	สมุทรปราการ	โฉนด	6427	8 ต. 13อ.	256	885	1	-	1.00	-	-	36.20	"
18	นางสาวรุ่งทิพย์ วิวัฒน์กุล	ปากน้ำ	เมือง	สมุทรปราการ	บางโหลง	บางพลี	สมุทรปราการ	โฉนด	15750	8 ต. 13อ.	1262	2753	1	-	1.00	-	-	18.20	"
19	นางสาวรุ่งทิพย์ วิวัฒน์กุล	ปากน้ำ	เมือง	สมุทรปราการ	บางโหลง	บางพลี	สมุทรปราการ	โฉนด	15749	8 ต. 13อ.	1261	2752	1	-	-	-	-	3.90	"
20	นางฉวี ดิถกมุขานนท์	บางโหลง	บางพลี	สมุทรปราการ	บางโหลง	บางพลี	สมุทรปราการ	โฉนด	39575	8 ต. 13อ.	1503	5745	-	2	88.00	-	-	87.50	"
21	นางสาวศิริวรรณ ศิริสุนทรินทร์	ศรีราชา	ศรีราชา	ชลบุรี	บางโหลง	บางพลี	สมุทรปราการ	โฉนด	389	8 ต. 13อ.	18	17	4	-	44.00	-	1	17.20	"
22	นายวัชรระ จิรัมย์กุล	บางรัก	บางรัก	กรุงเทพมหานคร	บางโหลง	บางพลี	สมุทรปราการ	โฉนด	7771	8 ต. 13อ.	342	1185	-	2	60.00	-	-	24.00	"

แปลง หมายเลข	รายชื่อเจ้าของหรือผู้ครอบครอง	ตั้งบ้านเรือนอยู่ที่				ที่ตั้งอยู่ที่				หนังสือสำคัญ				เป็นไปตาม		เป็นที่ที่ต้อง		หมายเหตุ
		แขวง/ตำบล/เขต/เทศบาล	จังหวัด	ตำบล	อำเภอ	จังหวัด	ประเภท	เลขที่	ระวาง	เลขที่ดิน	หน้าสำรวจ	ไร่	งาน	ตารางวา	ไร่	งาน	ตารางวา	
23	นายสุชาติ แซ่กิ่ง	วัดเทพ-ศิริบท	บึงมกราบ	กรุงเทพมหานคร	บางโหลง	บางพลี	สมุทรปราการ	โฉนด	6628	8 ต. 13อ.	298	913	2	-	12.00	-	1.50	แผ่นที่
24	นายสุชาติ แซ่กิ่ง	วัดเทพ-ศิริบท	บึงมกราบ	กรุงเทพมหานคร	บางโหลง	บางพลี	สมุทรปราการ	โฉนด	83858	8 ต. 13อ.	1782	11027	-	-	43.00	-	31.30	นายเขต 3/4
25	นางสาวลำเียว แสงสอน	บางโหลง	บางพลี	สมุทรปราการ	บางโหลง	บางพลี	สมุทรปราการ	โฉนด	7109	8 ต. 13อ.	318	1095	-	1	37.00	-	67.90	"
26	นางสาวลำเียว แสงสอน	บางโหลง	บางพลี	สมุทรปราการ	บางโหลง	บางพลี	สมุทรปราการ	โฉนด	16758	8 ต. 13อ.	1269	2780	-	1	48.00	-	69.90	"
27	นางบุญเรือน ศรีสะอาด	บางโหลง	บางพลี	สมุทรปราการ	บางโหลง	บางพลี	สมุทรปราการ	โฉนด	33116	8 ต. 13อ.	1415	4849	-	3	69.00	-	68.10	"
28	นางลลิตา วงศ์ศิริ	สวนหลวง	กรุงเทพมหานคร	บางโหลง	บางพลี	สมุทรปราการ	โฉนด	46148	7ต.-8ต. 13อ.-13อ.	314	6772	1	-	12.00	-	81.20	"	
29	นางสาววีรภรณ์ โพธิ์เงิน	บางโหลง	บางพลี	สมุทรปราการ	บางโหลง	สมุทรปราการ	โฉนด	7092	7ต.-8ต. 13อ.-13อ.	301	1078	1	2	87.00	-	15.60	"	
30	นางสาวไพรัตน์ สารเศรษฐี	มักกะสัน	พญาไท	กรุงเทพมหานคร	บางโหลง	บางพลี	สมุทรปราการ	โฉนด	7004	7ต. 13อ.	128	1029	3	1	72.00	-	32.60	"
31	นายบุญเที่ยง หอมสุวรรณ	บางโหลง	บางพลี	สมุทรปราการ	บางโหลง	บางพลี	สมุทรปราการ	โฉนด	44154	7ต. 13อ.	312	6697	5	-	-	-	68.40	"
32	นางสาวเขียน เขียมจำเริญ	บางโหลง	บางพลี	สมุทรปราการ	บางโหลง	บางพลี	สมุทรปราการ	โฉนด	406	7ต. 13อ.	53	34	22	1	5.00	-	37.10	"
33	นายสุตใจ เขียมจำเริญ	บางโหลง	บางพลี	สมุทรปราการ	บางโหลง	บางพลี	สมุทรปราการ	โฉนด	67914	7ต. 13อ.	361	8933	-	-	56.00	-	27.40	"
34	นางรัชนี แต้ยมสินธุ	บางโหลง	บางพลี	สมุทรปราการ	บางโหลง	บางพลี	สมุทรปราการ	โฉนด	67910	7ต. 13อ.	357	8929	-	-	56.00	-	24.70	"

แปลง หมายเลข	รายชื่อเจ้าของหรือผู้ครอบครอง	ตั้งบ้านเรือนอยู่ที่			ที่ดินตั้งอยู่ที่			หนังสือสำคัญ					เนื้อที่ตาม		เนื้อที่ที่ต้อง		หมายเหตุ	
		แขวง/ตำบล	เขตอำเภอ	จังหวัด	ตำบล	อำเภอ	จังหวัด	ประเภท	เลขที่	ระวาง	เลขที่กินพื้นที่สำรวจ	ไร่	งาน	ตารางวา	ไร่	งาน		ตารางวา
35	นางสาวพิศวง อิมสบาย	บางโกลน	บางพลี	สมุทรปราการ	บางโกลน	บางพลี	สมุทรปราการ	โฉนด	30040	7ท. 13อ.	626	3435	-	-	56.00	-	21.70	แผนที่ หมายเลข 3/4
36	นายสุจินนท์ ธนพงศอมร	เสนา	เมือง	ชลบุรี	ตำบ. ชลบุรี	เมือง	ชลบุรี	โฉนด	46227	23ท. 8ญ.	289	1016	-	-	24.00	-	04.00	แผนที่ หมายเลข 4/4
37	นายสุจินนท์ ธนพงศอมร	เสนา	เมือง	ชลบุรี	ตำบ. ชลบุรี	เมือง	ชลบุรี	โฉนด	46226	23ท. 8ญ.	288	1015	-	-	24.00	-	04.00	
38	นางนวลศรี ดวงพิศตรา	ปากน้ำ	เมือง	สมุทรปราการ	ตำบ. ชลบุรี	เมือง	ชลบุรี	โฉนด	38645	23ท. 8ญ.	190	788	-	-	24.00	-	03.00	
39	นางนวลศรี ดวงพิศตรา	ปากน้ำ	เมือง	สมุทรปราการ	ตำบ. ชลบุรี	เมือง	ชลบุรี	โฉนด	38646	23ท. 8ญ.	191	789	-	-	24.00	-	04.00	
40	นางนวลศรี ดวงพิศตรา	ปากน้ำ	เมือง	สมุทรปราการ	ตำบ. ชลบุรี	เมือง	ชลบุรี	โฉนด	38647	23ท. 8ญ.	192	790	-	-	24.00	-	04.00	
41	นางนวลศรี ดวงพิศตรา	ปากน้ำ	เมือง	สมุทรปราการ	ตำบ. ชลบุรี	เมือง	ชลบุรี	โฉนด	38648	23ท. 8ญ.	193	791	-	-	24.00	-	04.00	
42	บริษัท ไชยวัฒนา จำกัด	บางกระบือ	ห้วยขวาง	กรุงเทพมหานคร	คลอง ตำบ. ชลบุรี	เมือง	ชลบุรี	โฉนด	20153	23ท. 8ญ. 24ท. 8ญ.	84	249	6	3	34.00	-	68.00	
43	นางสุภา ไชยพงศวัฒน์ คตท	หนองแขง	เมืองชลบุรี	ชลบุรี	คลอง ตำบ. ชลบุรี	เมือง	ชลบุรี	โฉนด	20192	23ท. 8ญ.	100	273	5	1	06.00	-	73.00	
44	บริษัท ไทยอินโดเทค จำกัด	คลองตำหรุ	เมืองชลบุรี	ชลบุรี	คลอง ตำบ. ชลบุรี	เมือง	ชลบุรี	โฉนด	20191	23 ท. 8 ญ.	99	272	7	2	24.00	-	65.00	
45	นายอวิวัฒน์ ศรีภักดีคุณ นายสุรวิจ ศรีภักดีคุณ	หนองใหญ่	หนองใหญ่	ชลบุรี	คลอง ตำบ. ชลบุรี	เมือง	ชลบุรี	โฉนด	32421	24 ท. 8 ญ.	199	547	3	1	50.00	-	16.00	
46	นายอวิวัฒน์ ศรีภักดีคุณ	หนองใหญ่	หนองใหญ่	ชลบุรี	คลอง ตำบ. ชลบุรี	เมือง	ชลบุรี	โฉนด	33697	24ท.-23ท. 8ญ. - 8ญ.	209	562	4	1	66.00	-	33.00	

แปลง หมายเลข	รายชื่อเจ้าของหรือผู้ครอบครอง	ตั้งบ้านเรือนอยู่ที่				ที่ตั้งอยู่				หนังสือสำคัญ				เนื้อที่ตาม หนังสือสำคัญ		เนื้อที่ที่ต้อง เวนคืน		หมายเหตุ	
		แขวง/ตำบล	เขต/อำเภอ	จังหวัด	ตำบล	อำเภอ	จังหวัด	ประเภท	เลขที่	ระวาง	เลขที่โฉนด	หน้าสำรวจ	ไร่	งาน	ตารางวา	ไร่	งาน		ตารางวา
47	นายวารินทร์ ศรีภักดีคุณ	หนองใหญ่	หนองใหญ่	ชลบุรี	คลอง คำहरु	เมือง ชลบุรี	ชลบุรี	โฉนด	33598	24 ค. 8 ฎ.	210	563	-	3	68.00	-	-	20.00	แผ่นที่ นายเขต 4/4
48	นายวิชัย กิจรุ่งรงค์	บ้านสวน	เมือง	ชลบุรี	คลอง คำहरु	เมือง ชลบุรี	ชลบุรี	โฉนด	20683	24 ค. 8 ฎ.	96	274	3	2	23.00	-	-	00.10	"

หมายเหตุ :- เหตุผลในการประกาศใช้พระราชบัญญัติฉบับนี้ คือ เนื่องจากการทางพิเศษแห่งประเทศไทยได้ทำการสำรวจที่ที่จะต้องเวนคืนเพื่อสร้างทางพิเศษสายบางนา - ชลบุรี ตามพระราชกฤษฎีกากำหนดเขตที่ดินในบริเวณที่จะเวนคืนในท้องที่เขตพระโขนง เขตประเวศ กรุงเทพมหานคร อำเภอบางพลี อำเภอเมืองสมุทรปราการ จังหวัดสมุทรปราการ อำเภอบางปะกง จังหวัดฉะเชิงเทรา และอำเภอเมืองชลบุรี จังหวัดชลบุรี พ.ศ. ๒๕๔๐ เสร็จแล้ว สมควรเวนคืนอสังหาริมทรัพย์ดังกล่าวต่อไป จึงจำเป็นต้องตราพระราชบัญญัตินี้