

## พระราชบัญญัติ

เวนคืนอสังหาริมทรัพย์ ในท้องที่ตำบลท่าม่วง ตำบลทุ่งทอง อำเภอท่าม่วง จังหวัดกาญจนบุรี  
และตำบลทุ่งบัว ตำบลกำแพงแสน ตำบลดอนข่อย อำเภอกำแพงแสน  
ตำบลลำลูกบัว อำเภอดอนตูม ตำบลดอนตูม ตำบลบางเลน  
อำเภอบางเลน จังหวัดนครปฐม

พ.ศ. ๒๕๕๕

## ภูมิพลอดุลยเดช ป.ร.

ให้ไว้ ณ วันที่ ๒๑ กันยายน พ.ศ. ๒๕๕๕

เป็นปีที่ ๕๖ ในรัชกาลปัจจุบัน

พระบาทสมเด็จพระปรมินทรมหาภูมิพลอดุลยเดช มีพระบรมราชโองการโปรดเกล้าฯ ให้  
ประกาศว่า

โดยที่เป็นการสมควรให้เวนคืนอสังหาริมทรัพย์ ในท้องที่ตำบลท่าม่วง ตำบลทุ่งทอง อำเภอท่าม่วง  
จังหวัดกาญจนบุรี และตำบลทุ่งบัว ตำบลกำแพงแสน ตำบลดอนข่อย อำเภอกำแพงแสน ตำบลลำลูกบัว  
อำเภอดอนตูม ตำบลดอนตูม ตำบลบางเลน อำเภอบางเลน จังหวัดนครปฐม เพื่อสร้างคลองส่งน้ำดิบ

พระราชบัญญัตินี้มีบทบัญญัติเกี่ยวกับการเวนคืนอสังหาริมทรัพย์ ซึ่งมาตรา ๒๕ ประกอบกับ  
มาตรา ๔๕ ของรัฐธรรมนูญแห่งราชอาณาจักรไทย บัญญัติให้กระทำได้โดยอาศัยอำนาจตามบทบัญญัติ  
แห่งกฎหมาย

จึงทรงพระกรุณาโปรดเกล้าฯ ให้ตราพระราชบัญญัติขึ้นไว้โดยคำแนะนำและยินยอมของรัฐสภา  
ดังต่อไปนี้

มาตรา ๑ พระราชบัญญัตินี้เรียกว่า “พระราชบัญญัติเวนคืนอสังหาริมทรัพย์ ในท้องที่ตำบลท่าม่วง ตำบลทุ่งทอง อำเภอท่าม่วง จังหวัดกาญจนบุรี และตำบลทุ่งบัว ตำบลกำแพงแสน ตำบลดอนข่อย อำเภอกำแพงแสน ตำบลลำลูกบัว อำเภอดอนตูม ตำบลดอนตูม ตำบลบางเลน อำเภอบางเลน จังหวัดนครปฐม พ.ศ. ๒๕๕๕”

มาตรา ๒ พระราชบัญญัตินี้ให้ใช้บังคับตั้งแต่วันถัดจากวันประกาศในราชกิจจานุเบกษา เป็นต้นไป

มาตรา ๓ ให้ผู้ว่าการการประปานครหลวงเป็นเจ้าหน้าที่เวนคืนตามพระราชบัญญัตินี้

มาตรา ๔ ให้เวนคืนอสังหาริมทรัพย์ ในท้องที่ตำบลท่าม่วง ตำบลทุ่งทอง อำเภอท่าม่วง จังหวัดกาญจนบุรี และตำบลทุ่งบัว ตำบลกำแพงแสน ตำบลดอนข่อย อำเภอกำแพงแสน ตำบลลำลูกบัว อำเภอดอนตูม ตำบลดอนตูม ตำบลบางเลน อำเภอบางเลน จังหวัดนครปฐม ภายในแนวเขตตามแผนที่ท้ายพระราชบัญญัตินี้ ซึ่งปรากฏรายชื่อเจ้าของหรือผู้ครอบครองโดยชอบด้วยกฎหมายตามบัญชีท้ายพระราชบัญญัตินี้ให้แก่การประปานครหลวงเพื่อสร้างคลองส่งน้ำดิบ

มาตรา ๕ ให้เจ้าหน้าที่เวนคืนเข้าใช้อสังหาริมทรัพย์ที่เวนคืนตามมาตรา ๔ ภายในระยะเวลาสองปีนับแต่วันที่พระราชบัญญัตินี้ใช้บังคับ

มาตรา ๖ ให้รัฐมนตรีว่าการกระทรวงมหาดไทยรักษาการตามพระราชบัญญัตินี้

ผู้รับสนองพระบรมราชโองการ

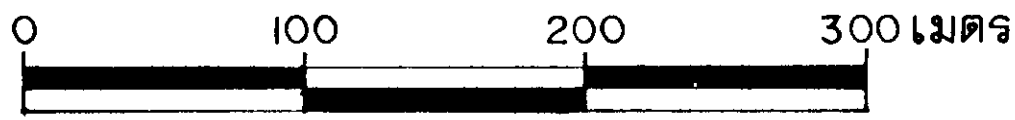
พันตำรวจโท ทักษิณ ชินวัตร

นายกรัฐมนตรี

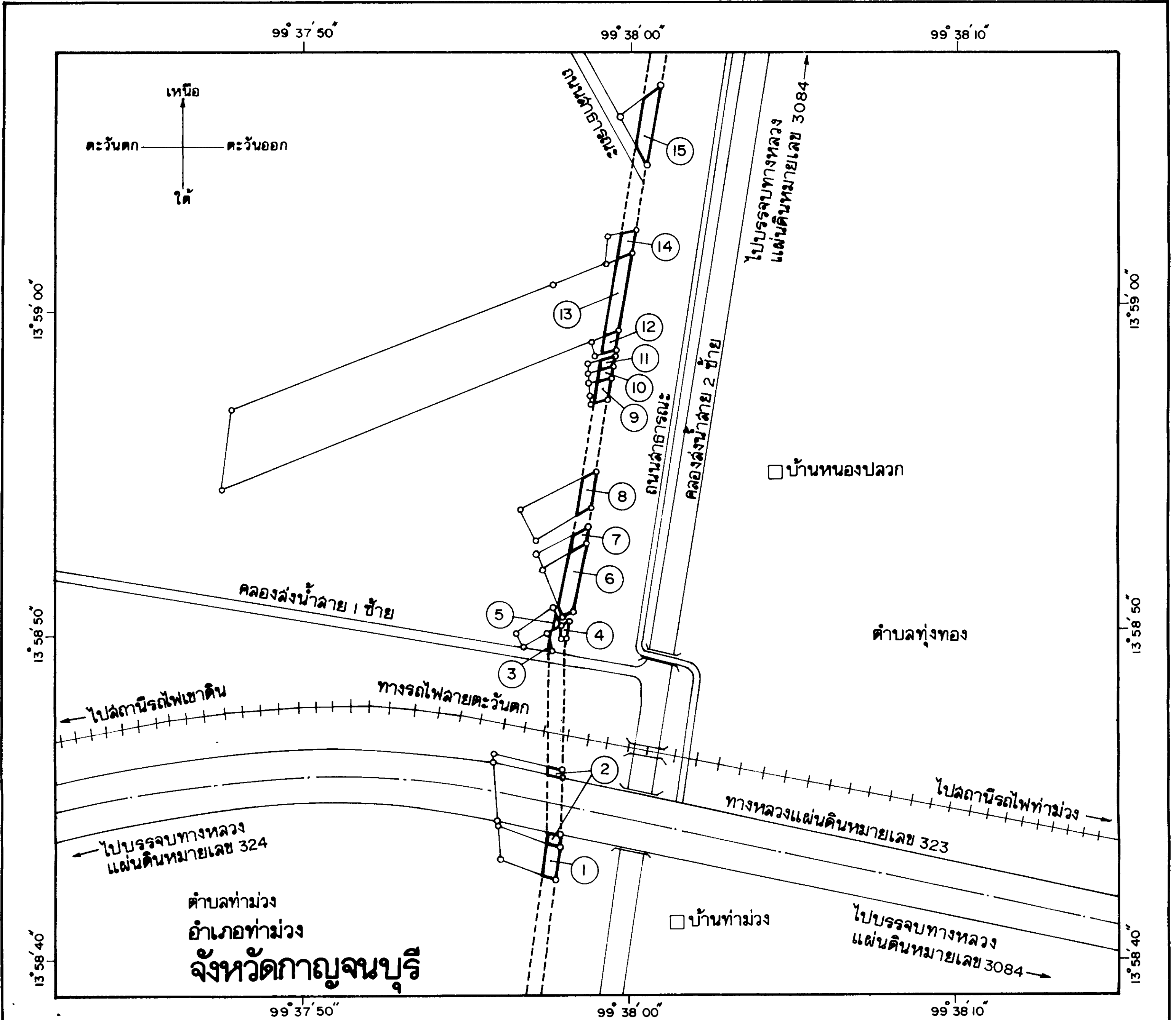
แผนที่ท้ายพระราชบัญญัติเวนคืนอสังหาริมทรัพย์  
 ในท้องที่ตำบลท่าม่วง ตำบลทุ่งทอง อำเภอท่าม่วง จังหวัดกาญจนบุรี  
 และตำบลทุ่งบัว ตำบลกำแพงแสน ตำบลคอนข่อย อำเภอกำแพงแสน  
 ตำบลลำลูกบัว อำเภอดอนตูม ตำบลดอนตูม ตำบลบางเลน อำเภอบางเลน จังหวัดนครปฐม

พ.ศ. 2544

มาตราส่วน 1:84,000



แผนที่หมายเลข 1/15



เครื่องหมาย

- แนวเขตที่ดินที่ต้องเวนคืน
- - - - - แนวเขตที่จะสร้างคลองส่งน้ำดิบ
- เขตตำบล
- ==== ทางหลวง ถนน
- ++++ ทางรถไฟ
- ~~~~~ ฝาย
- คลองส่งน้ำ
- หมู่บ้าน

*(Signature)*

(นายมานิต โพธิ์วิจิตร)

ผู้อำนวยการฝ่ายมาตรฐานและแผนที่

*(Signature)*

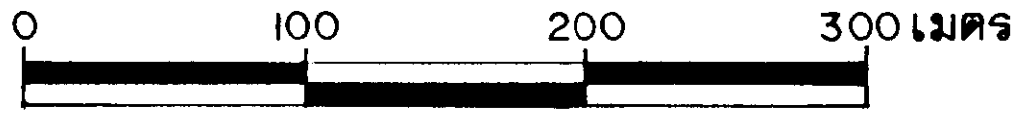
(นางชวนพิศ ธรรมศิริ)

ผู้ว่าการการประปานครหลวง

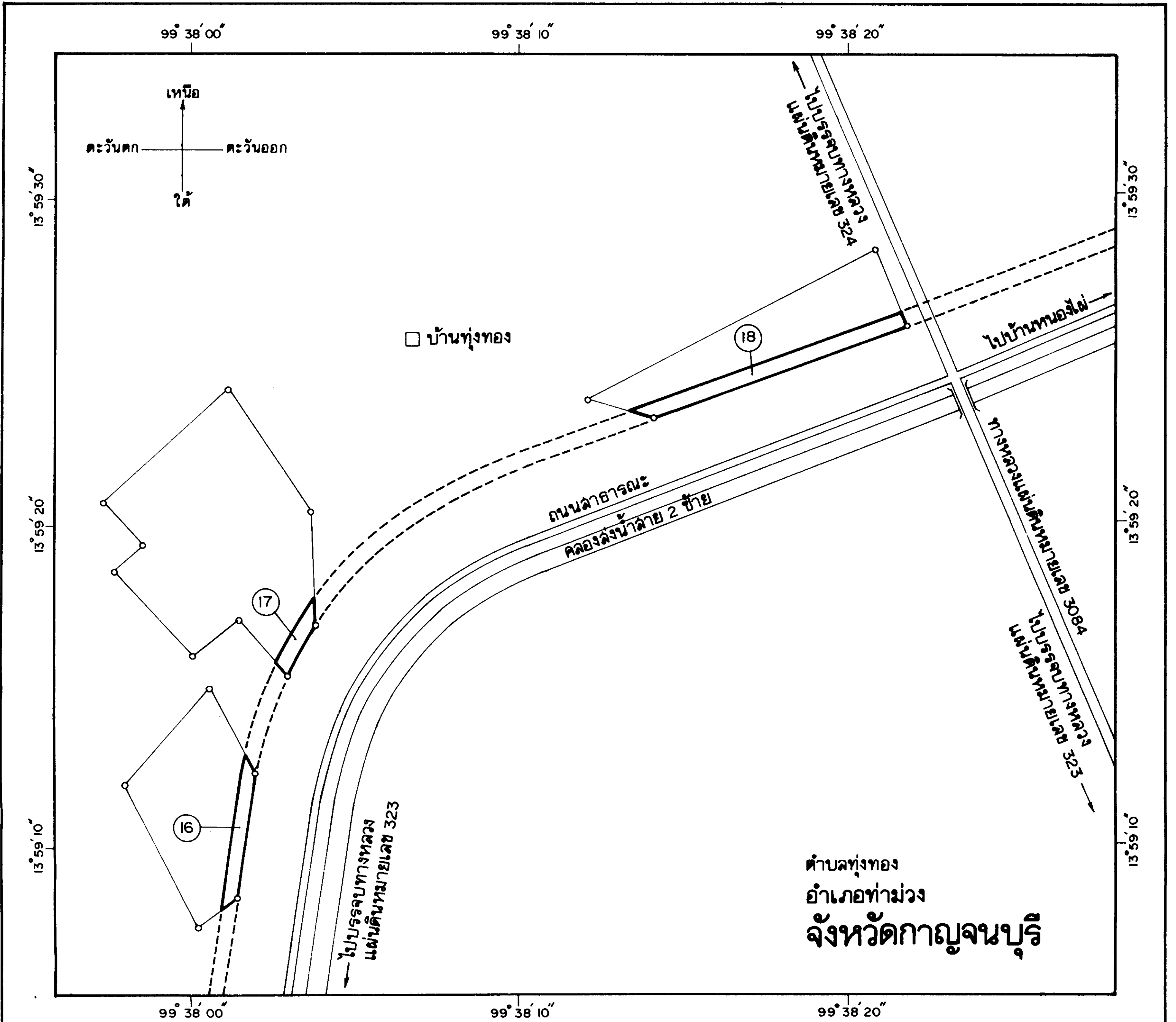
แผนที่ท้ายพระราชบัญญัติเวนคืนอสังหาริมทรัพย์  
 ในท้องที่ตำบลท่าม่วง ตำบลทุ่งทอง อำเภอท่าม่วง จังหวัดกาญจนบุรี  
 และตำบลทุ่งบัว ตำบลกำแพงแสน ตำบลคอนข่อย อำเภอกำแพงแสน  
 ตำบลลำลูกบัว อำเภอดอนตูม ตำบลดอนตูม ตำบลบางเลน อำเภอบางเลน จังหวัดนครปฐม

พ.ศ. 2544

มาตราส่วน 1:84,000

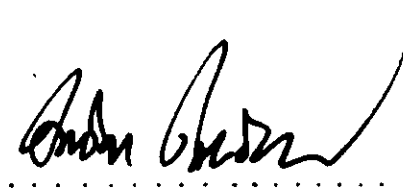


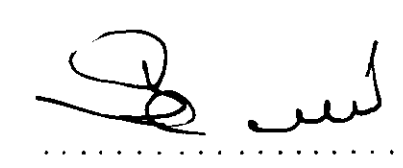
แผนที่หมายเลข 2/15



เครื่องหมาย

- แนวเขตที่ดินที่ต้องเวนคืน
- - - - - แนวเขตที่จะสร้างคลองส่งน้ำดิบ
- ==== ทางหลวง ถนน
- ~~~~~ ละพาน
- — — — — คลองส่งน้ำ
- หมู่บ้าน

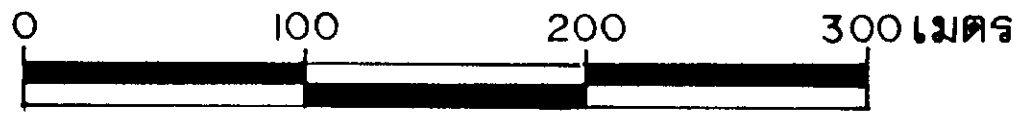
  
 (นายมานิต โพธิ์วิจิตร)  
 ผู้อำนวยการฝ่ายมาตรฐานและแผนที่

  
 (นางชวนพิศ อธรรมศิริ)  
 ผู้อำนวยการการประปานครหลวง

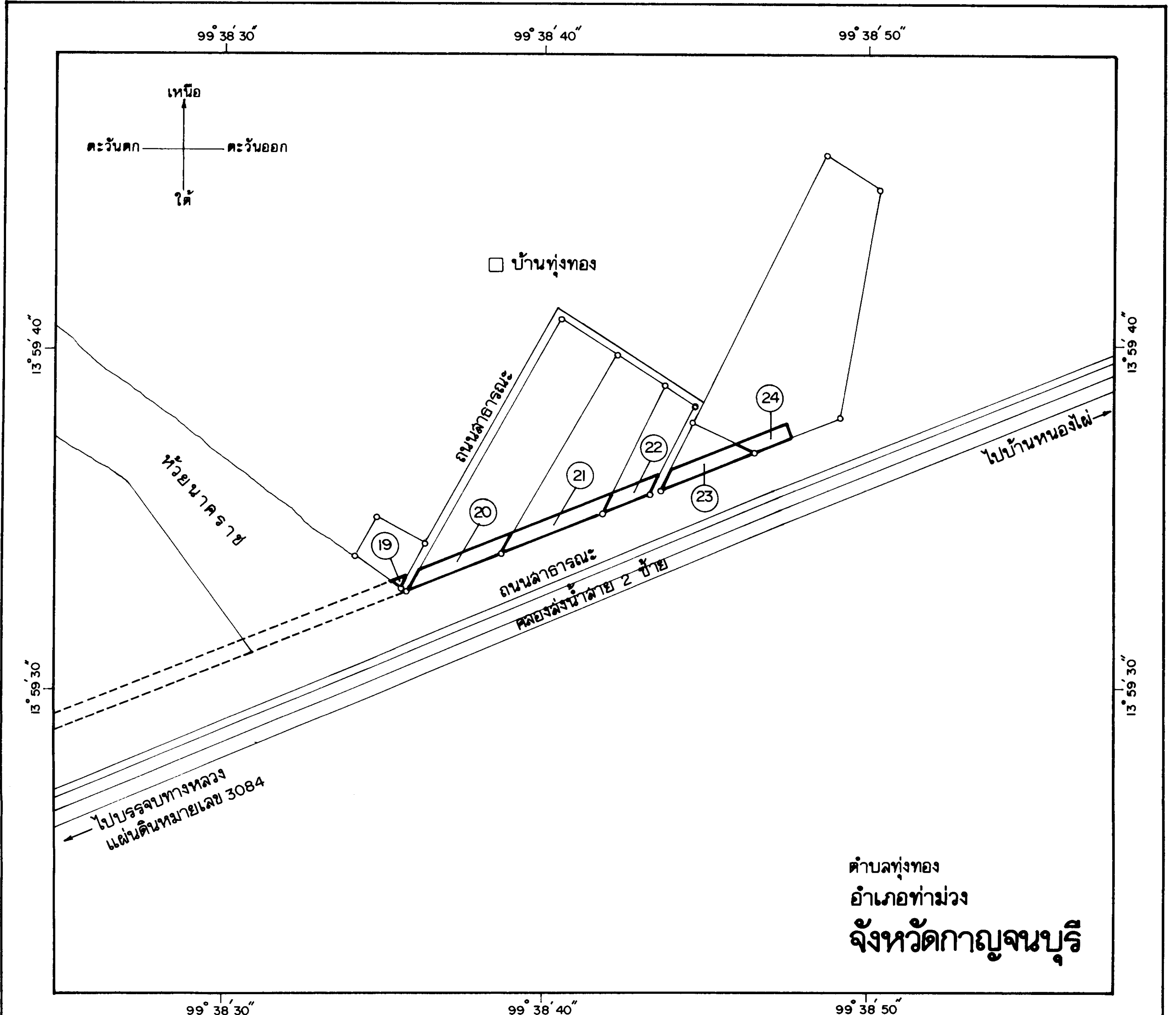
แผนที่ท้ายพระราชบัญญัติเวนคืนอสังหาริมทรัพย์  
 ในท้องที่ตำบลท่าม่วง ตำบลทุ่งทอง อำเภอท่าม่วง จังหวัดกาญจนบุรี  
 และตำบลทุ่งบัว ตำบลกำแพงแสน ตำบลดอนข่อย อำเภอกำแพงแสน  
 ตำบลลำลูกบัว อำเภอดอนตูม ตำบลดอนตูม ตำบลบางเลน อำเภอบางเลน จังหวัดนครปฐม

พ.ศ. 2544

มาตราส่วน 1:4,000



แผนที่หมายเลข 3/15



เครื่องหมาย

- แนวเขตที่ดินที่ต้องเวนคืน
- - - - - แนวเขตที่จะสร้างคลองส่งน้ำดิบ
- ถนน
- ~ ห้วย
- คลองส่งน้ำ
- หมู่บ้าน

(นายมานิต โพธิ์วิจิตร)

ผู้อำนวยการฝ่ายมาตรฐานและแผนที่

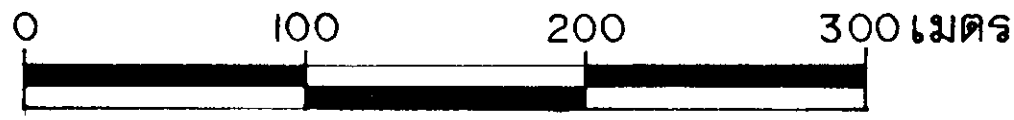
(นางชวนพิศ อธรรมศิริ)

ผู้ว่าการการประปานครหลวง

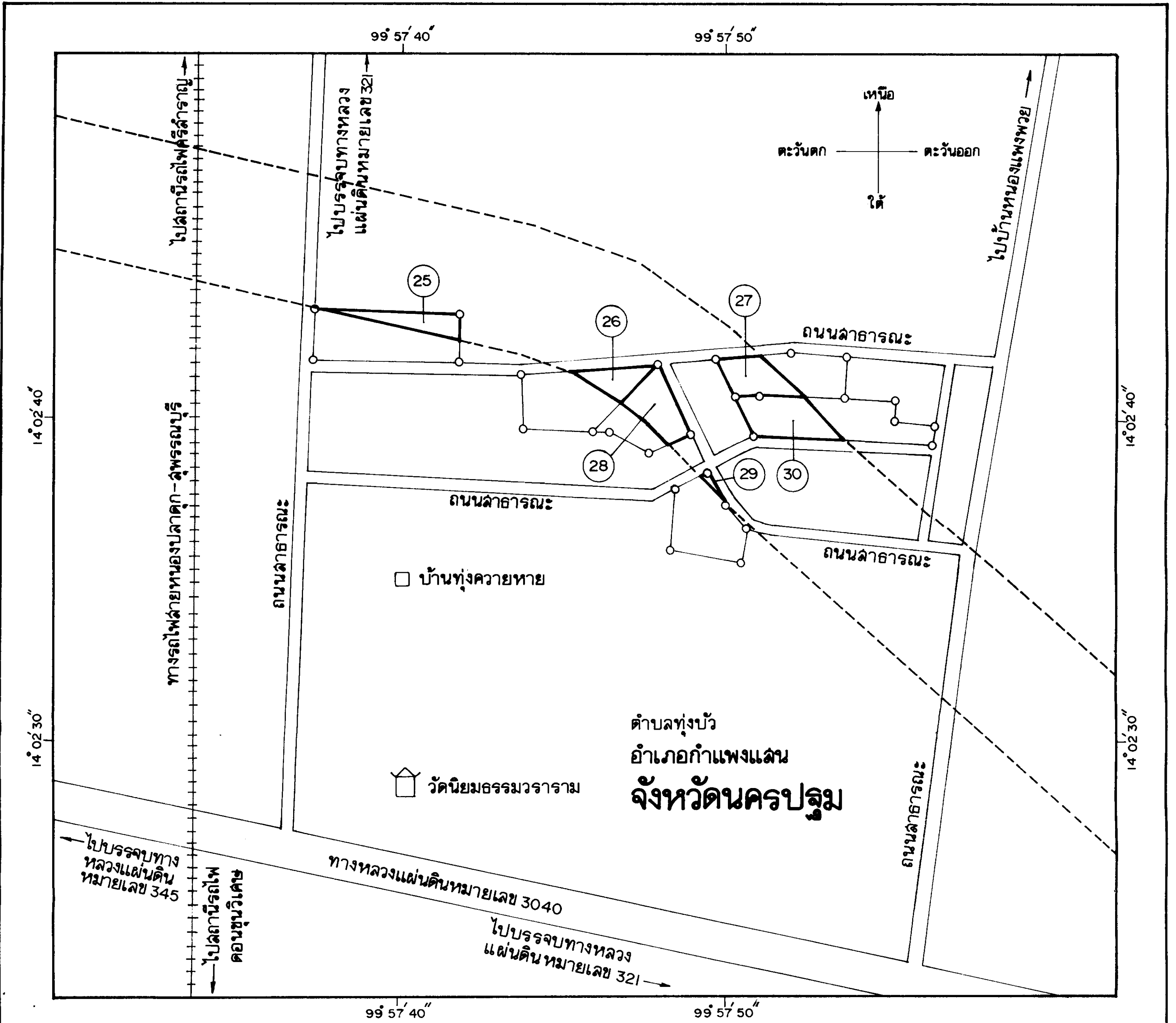
แผนที่ทำยพระราชบัญญัติเวนคืนอสังหาริมทรัพย์  
 ในท้องที่ตำบลท่าม่วง ตำบลทุ่งทอง อำเภอท่าม่วง จังหวัดกาญจนบุรี  
 และตำบลทุ่งบัว ตำบลกำแพงแสน ตำบลดอนข่อย อำเภอกำแพงแสน  
 ตำบลลำลูกบัว อำเภอดอนตูม ตำบลดอนตูม ตำบลบางเลน อำเภอบางเลน จังหวัดนครปฐม

พ.ศ. 2544

มาตราส่วน 1:84,000



แผนที่หมายเลข 4/15



เครื่องหมาย

- แนวเขตที่ดินที่ต้องเวนคืน
- - - - - แนวเขตที่จะสร้างคลองส่งน้ำดิบ
- ==== ทางหลวง ถนน
- +++++ ทางรถไฟ
- หมู่บ้าน
- ⌂ วัด

*(Signature)*

(นายมานิต โพธิ์วิจิตร)

ผู้อำนวยการฝ่ายมาตรฐานและแผนที่

*(Signature)*

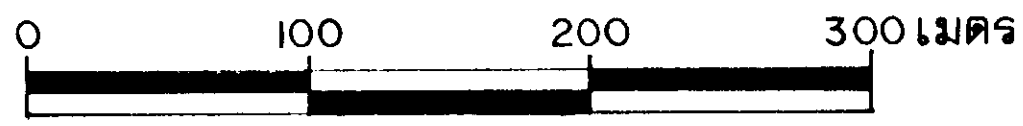
(นางชวนพิศ อธรรมศิริ)

ผู้ว่าการการประปานครหลวง

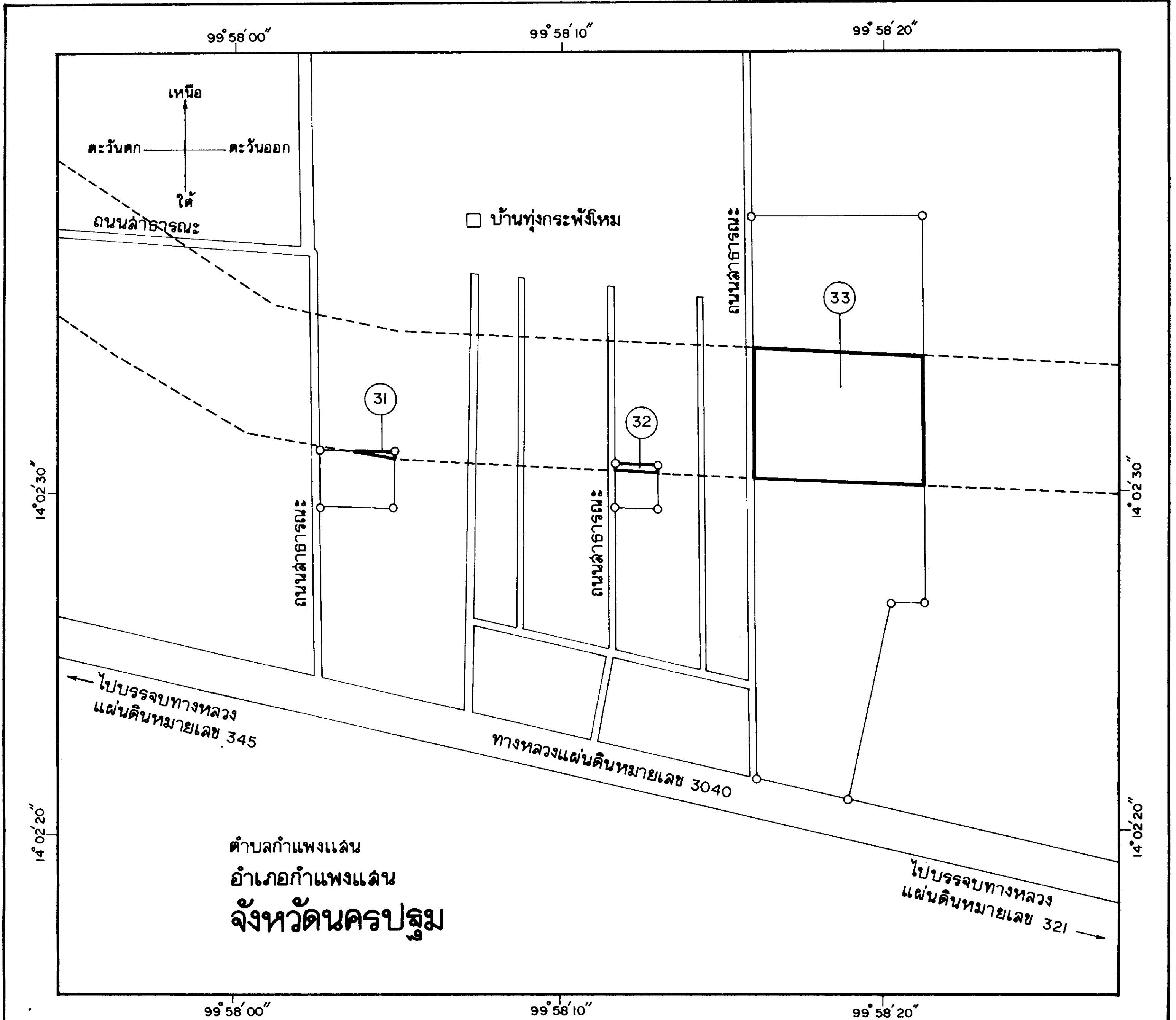
แผนที่ท้ายพระราชบัญญัติเวนคืนอสังหาริมทรัพย์  
 ในท้องที่ตำบลท่าม่วง ตำบลทุ่งทอง อำเภอท่าม่วง จังหวัดกาญจนบุรี  
 และตำบลทุ่งบัว ตำบลกำแพงแสน ตำบลดอนข่อย อำเภอกำแพงแสน  
 ตำบลลำลูกบัว อำเภอดอนตูม ตำบลดอนตูม ตำบลบางเลน อำเภอบางเลน จังหวัดนครปฐม

พ.ศ. 2544

มาตราส่วน 1:84,000



แผนที่หมายเลข 5/15



เครื่องหมาย

- แนวเขตที่ดินที่ต้องเวนคืน
- - - แนวเขตที่จะสร้างคลองส่งน้ำดิบ
- == ทางหลวง ถนน
- หมู่บ้าน

(นายมานิต โพธิ์วิจิตร)

ผู้อำนวยการฝ่ายมาตรฐานและแผนที่

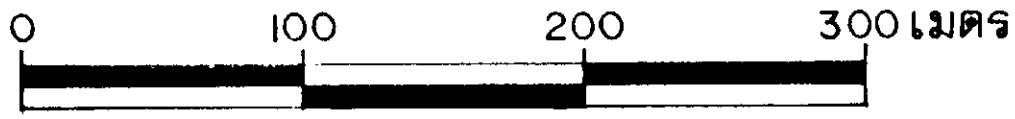
(นางชวนพิศ อธรรมศิริ)

ผู้ว่าการการประปานครหลวง

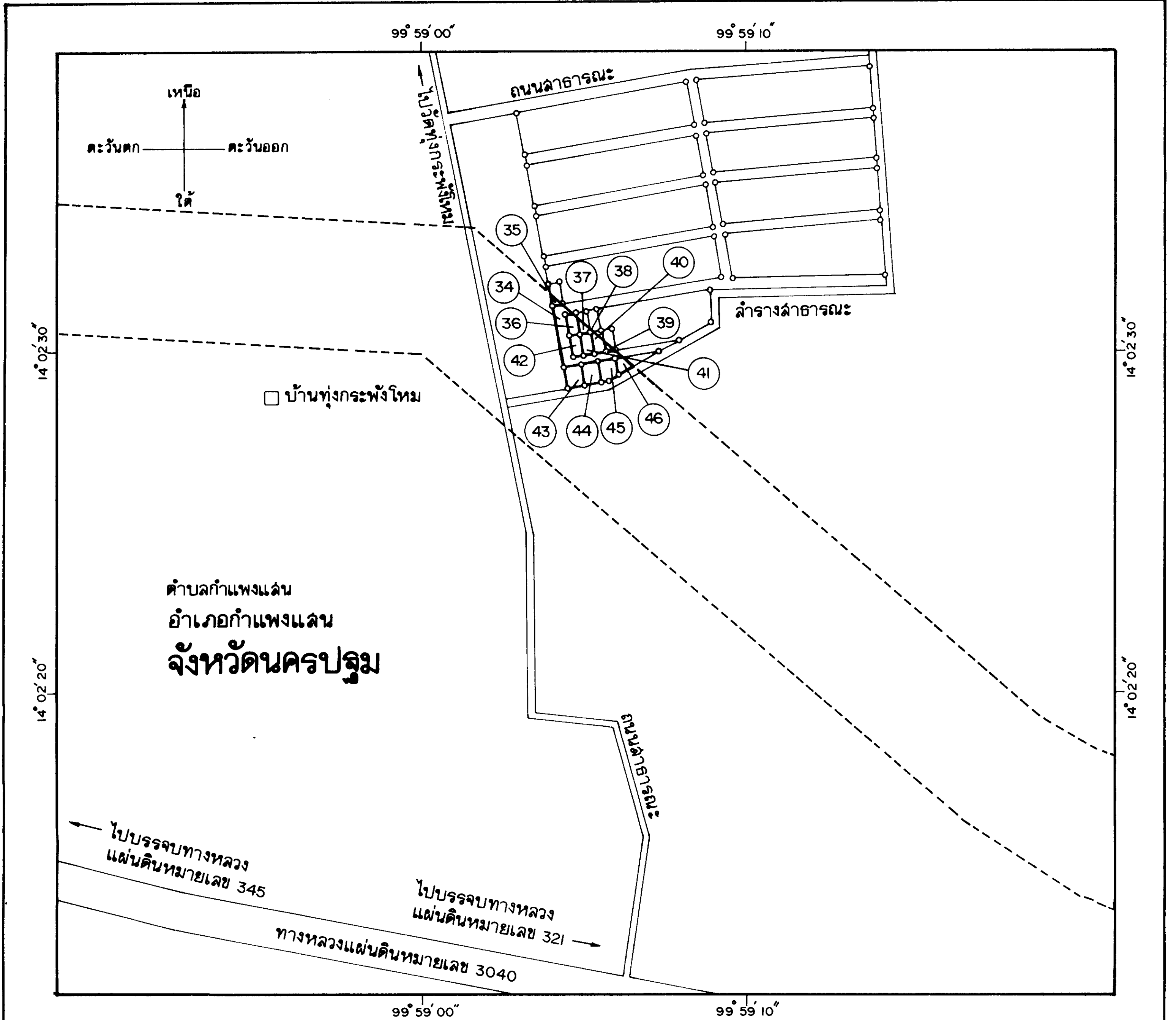
แผนที่ท้ายพระราชบัญญัติเวนคืนอสังหาริมทรัพย์  
 ในท้องที่ตำบลท่าม่วง ตำบลทุ่งทอง อำเภอท่าม่วง จังหวัดกาญจนบุรี  
 และตำบลทุ่งบัว ตำบลกำแพงแสน ตำบลดอนข่อย อำเภอกำแพงแสน  
 ตำบลลำลูกบัว อำเภอดอนตูม ตำบลดอนตูม ตำบลบางเลน อำเภอบางเลน จังหวัดนครปฐม

พ.ศ. 2544

มาตราส่วน 1:4,000



แผนที่หมายเลข 6/15



เครื่องหมาย

- แนวเขตที่ดินที่ต้องเวนคืน
- แนวเขตที่จะสร้างคลองส่งน้ำดิบ
- ทางหลวง ถนน
- ลำราง
- หมู่บ้าน

(นายมานิต โพธิ์วิจิตร)

ผู้อำนวยการฝ่ายมาตรฐานและแผนที่

(นางชวนพิศ อธรรมศิริ)

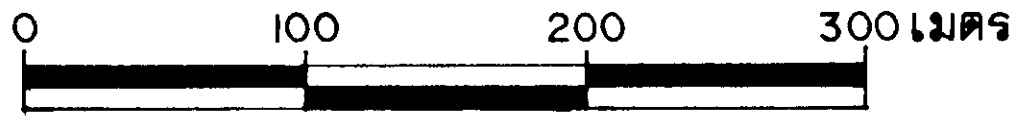
ผู้ว่าการการประปานครหลวง



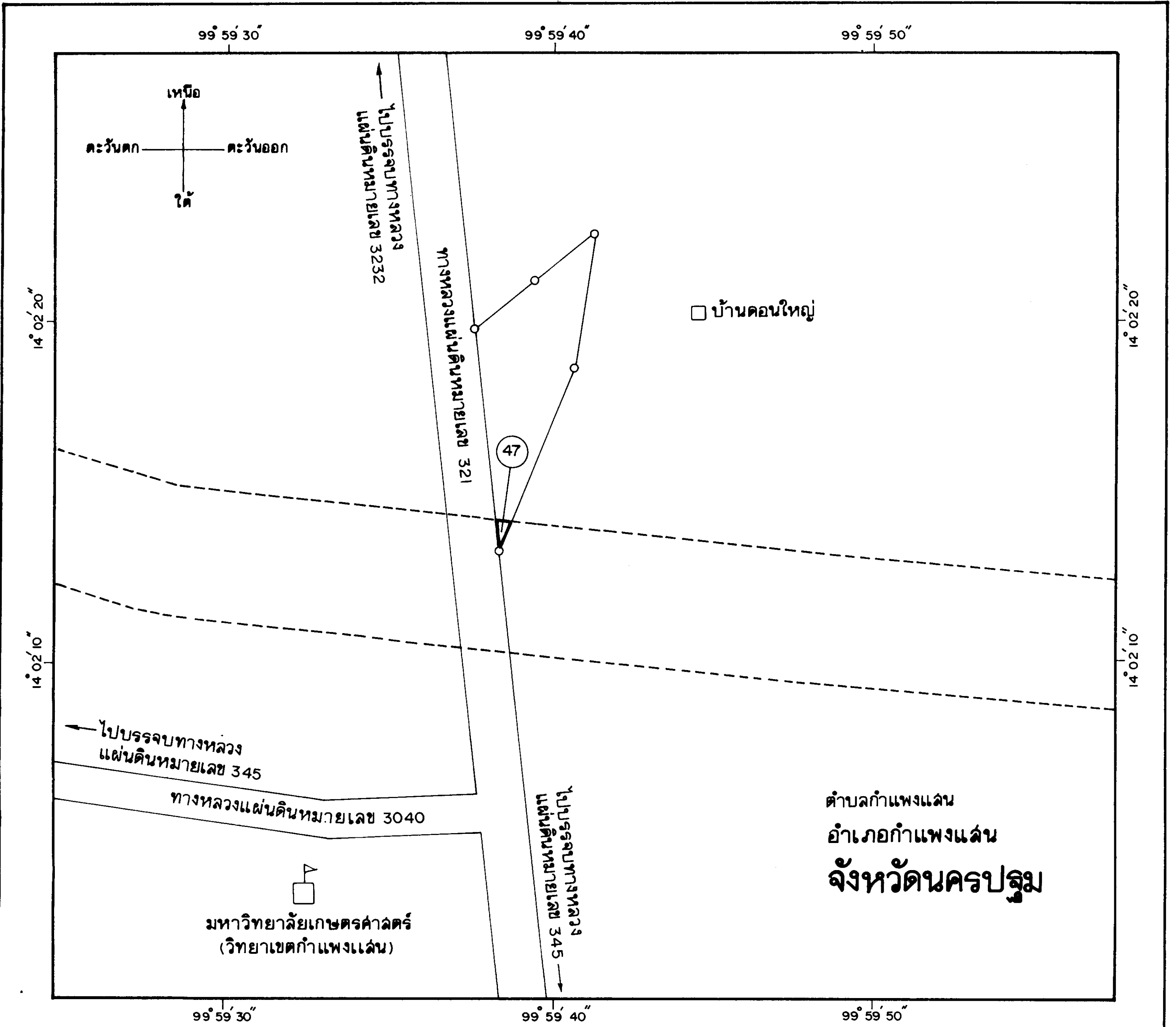
แผนที่ท้ายพระราชบัญญัติเวนคืนอสังหาริมทรัพย์  
 ในท้องที่ตำบลท่าม่วง ตำบลทุ่งทอง อำเภอท่าม่วง จังหวัดกาญจนบุรี  
 และตำบลทุ่งบัว ตำบลกำแพงแสน ตำบลดอนข่อย อำเภอกำแพงแสน  
 ตำบลลำลูกบัว อำเภอดอนตูม ตำบลดอนตูม ตำบลบางเลน อำเภอบางเลน จังหวัดนครปฐม

พ.ศ. 2544

มาตราส่วน 1:84,000



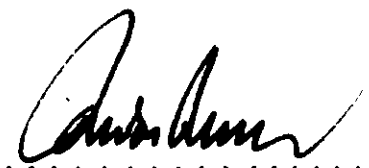
แผนที่หมายเลข 7/15

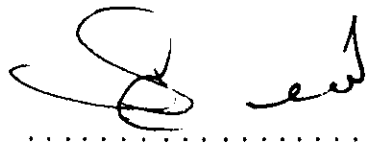


ตำบลกำแพงแสน  
 อำเภอกำแพงแสน  
 จังหวัดนครปฐม

เครื่องหมาย

- แนวเขตที่ดินที่ต้องเวนคืน
- - - - - แนวเขตที่จะสร้างคลองส่งน้ำดิบ
- == ทางหลวง
- หมู่บ้าน
- มหาวิทยาลัย

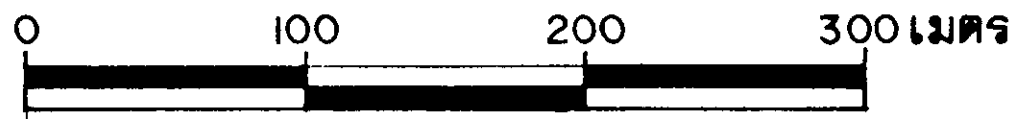
  
 (นายมานิต โพธิ์วิจิตร)  
 ผู้อำนวยการฝ่ายมาตรฐานและแผนที่

  
 (นางชวนพิศ อรรถมคิจ)  
 ผู้อำนวยการประสานนครหลวง

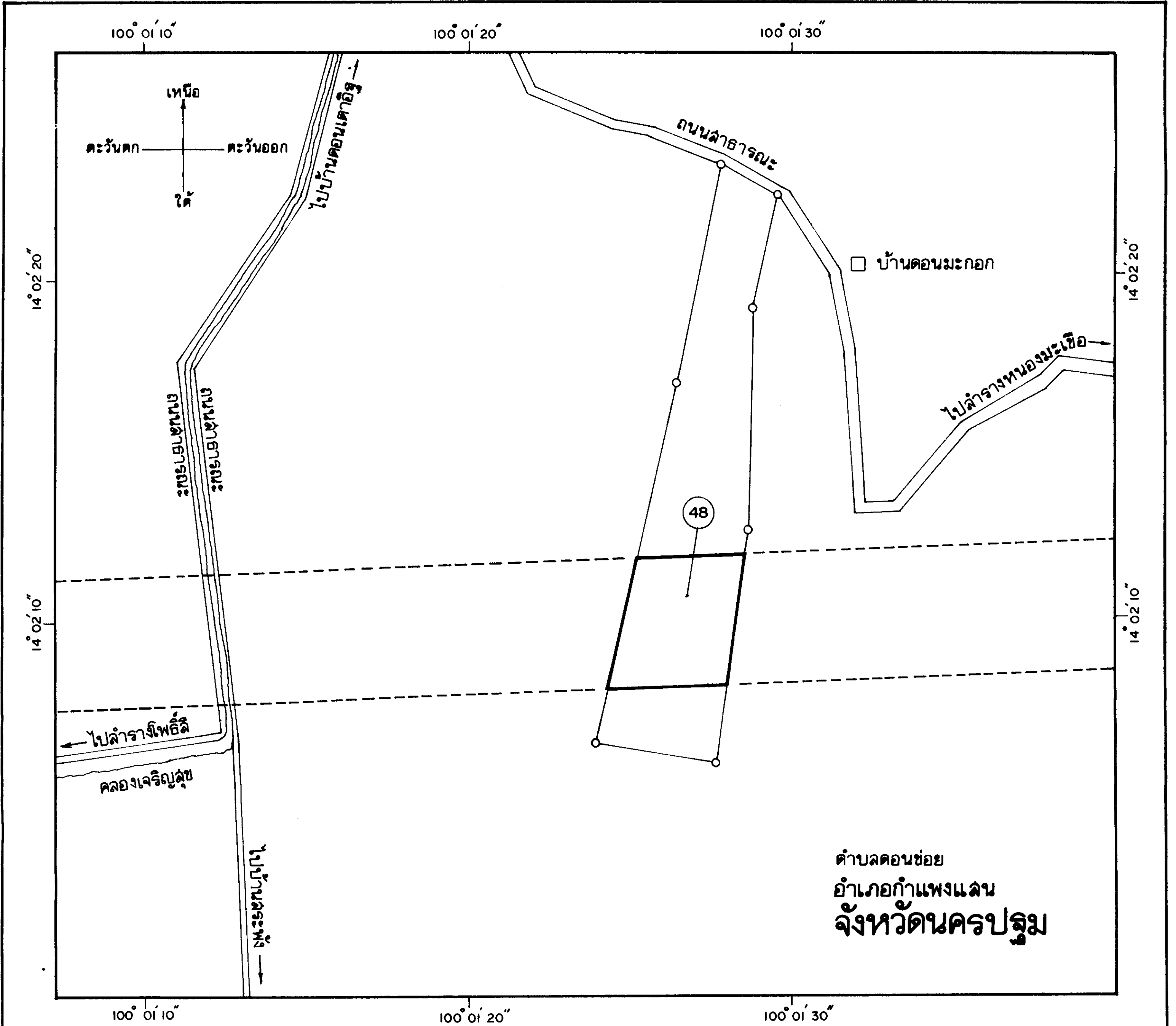
แผนที่ท้ายพระราชบัญญัติเวนคืนอสังหาริมทรัพย์  
 ในท้องที่ตำบลท่าม่วง ตำบลทุ่งทอง อำเภอท่าม่วง จังหวัดกาญจนบุรี  
 และตำบลทุ่งบัว ตำบลกำแพงแสน ตำบลดอนข่อย อำเภอกำแพงแสน  
 ตำบลลำลูกบัว อำเภอดอนตูม ตำบลดอนตูม ตำบลบางเลน อำเภอบางเลน จังหวัดนครปฐม

พ.ศ. 2544

มาตราส่วน 1:84,000



แผนที่หมายเลข 8/15



ตำบลดอนข่อย  
 อำเภอกำแพงแสน  
 จังหวัดนครปฐม

เครื่องหมาย

- แนวเขตที่ดินที่ต้องเวนคืน
- แนวเขตที่จะสร้างคลองส่งน้ำดิบ
- ถนน
- คลอง
- หมู่บ้าน

(นายมานิต โพธิ์วิจิตร)

ผู้อำนวยการฝ่ายมาตรฐานและแผนที่

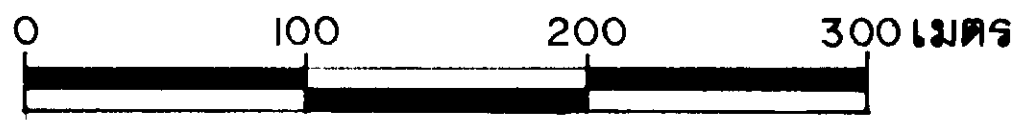
(นางชวนพิศ ชอนมิจิ)

ผู้ว่าการการประปานครหลวง

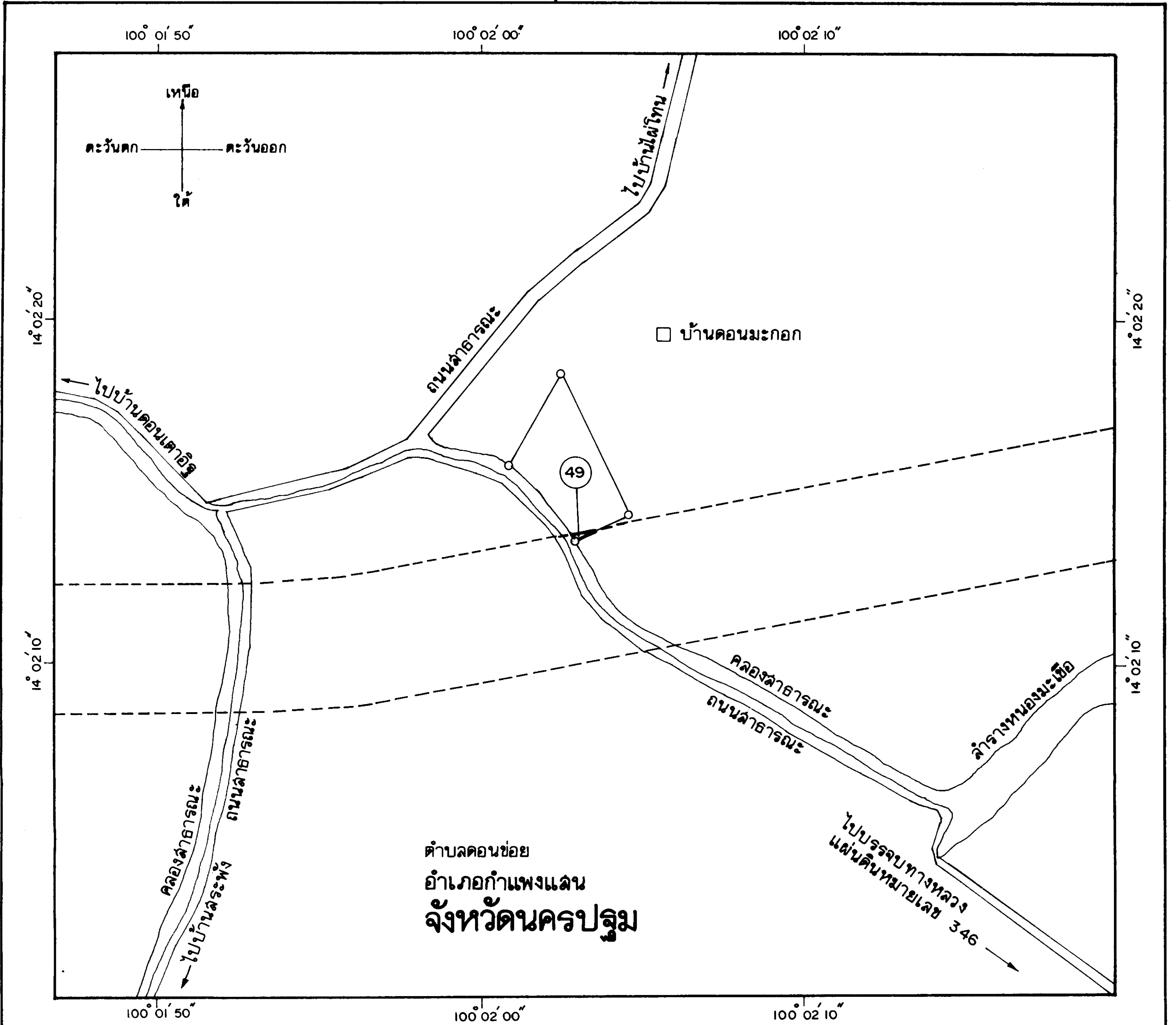
แผนที่ทำยพระราชบัญญัติเวนคืนอสังหาริมทรัพย์  
 ในท้องที่ตำบลท่าม่วง ตำบลทุ่งทอง อำเภอท่าม่วง จังหวัดกาญจนบุรี  
 และตำบลทุ่งบัว ตำบลกำแพงแสน ตำบลดอนข่อย อำเภอกำแพงแสน  
 ตำบลลำลูกบัว อำเภอดอนตูม ตำบลดอนตูม ตำบลบางเลน อำเภอบางเลน จังหวัดนครปฐม

พ.ศ. 2544

มาตราส่วน 1:84,000



แผนที่หมายเลข 9/15



เครื่องหมาย

- แนวเขตที่ดินที่ต้องเวนคืน
- - - - - แนวเขตที่จะสร้างคลองส่งน้ำดิบ
- ถนน
- ~ คลอง ลำราง
- หมู่บ้าน

(นายมานิต โพธิ์วิจิตร)

ผู้อำนวยการฝ่ายมาตรฐานและแผนที่

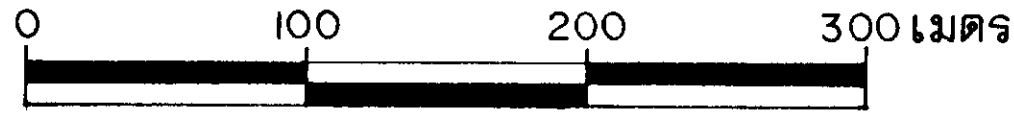
(นางชวนพิศ อธรรมศิริ)

ผู้ว่าการการประปานครหลวง

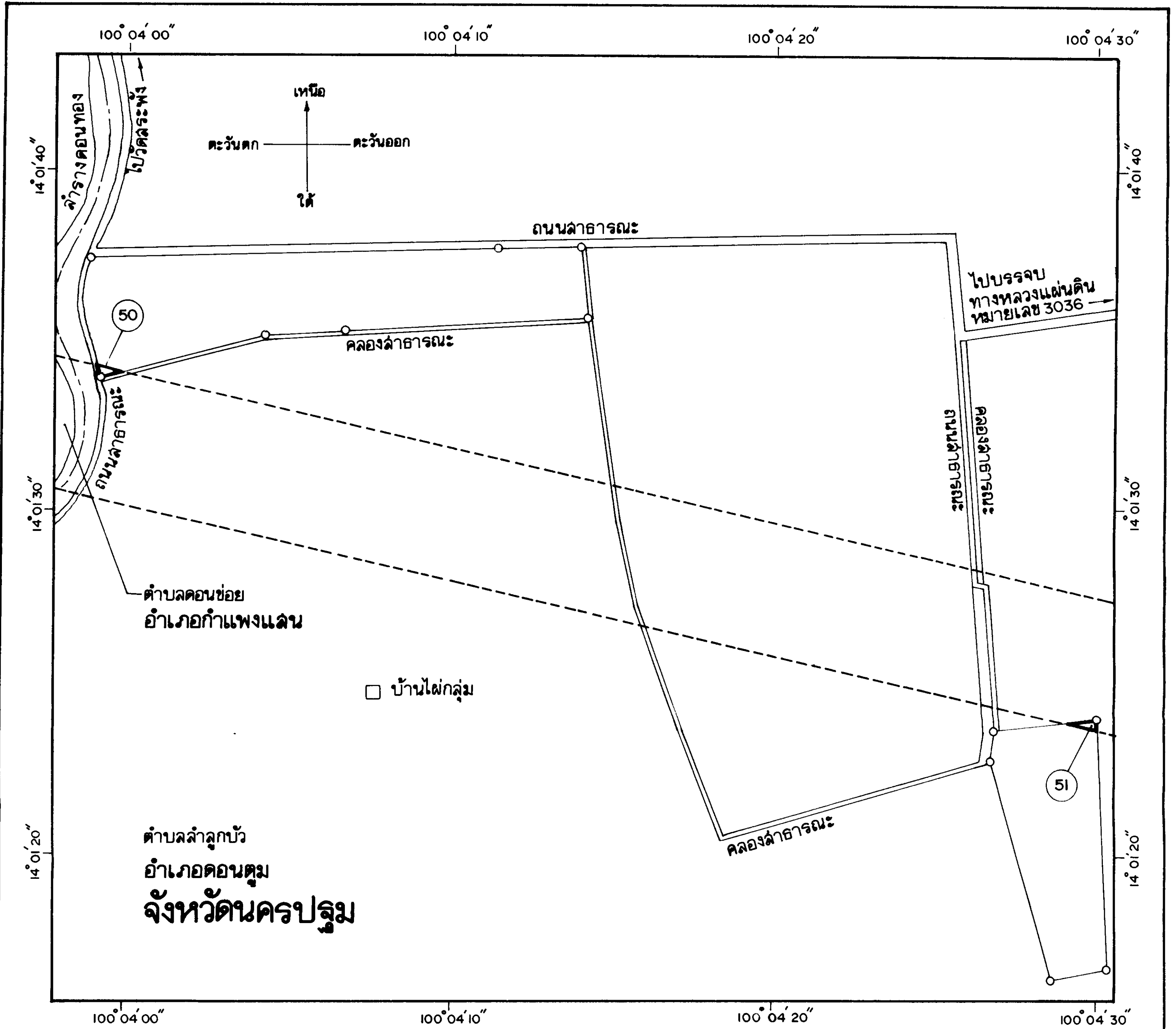
แผนที่ทำยพระราชบัญญัติเวนคืนอสังหาริมทรัพย์  
 ในท้องที่ตำบลท่าม่วง ตำบลทุ่งทอง อำเภอท่าม่วง จังหวัดกาญจนบุรี  
 และตำบลทุ่งบัว ตำบลกำแพงแสน ตำบลดอนข่อย อำเภอกำแพงแสน  
 ตำบลลำลูกบัว อำเภอดอนตูม ตำบลดอนตูม ตำบลบางเลน อำเภอบางเลน จังหวัดนครปฐม

พ.ศ. 2544

มาตราส่วน 1:4,000



แผนที่หมายเลข 10/15



เครื่องหมาย

- แนวเขตที่ดินที่ต้องเวนคืน
- - - - - แนวเขตที่จะสร้างคลองส่งน้ำดิบ
- - - - - เขตอำเภอ
- ==== ถนน
- ~~~~~ คลอง ลำธาร
- หมู่บ้าน

(นายมานิต โพธิ์วีจิตร)

ผู้อำนวยการฝ่ายมาตรฐานและแผนที่

(นางชวนพิศ อธรรมศิริ)

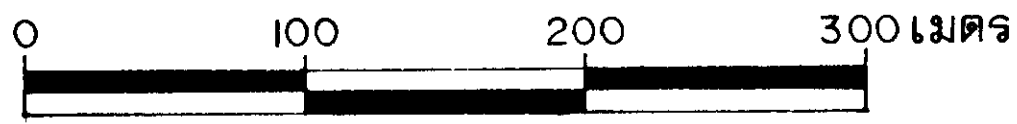
ผู้ว่าการการประปานครหลวง



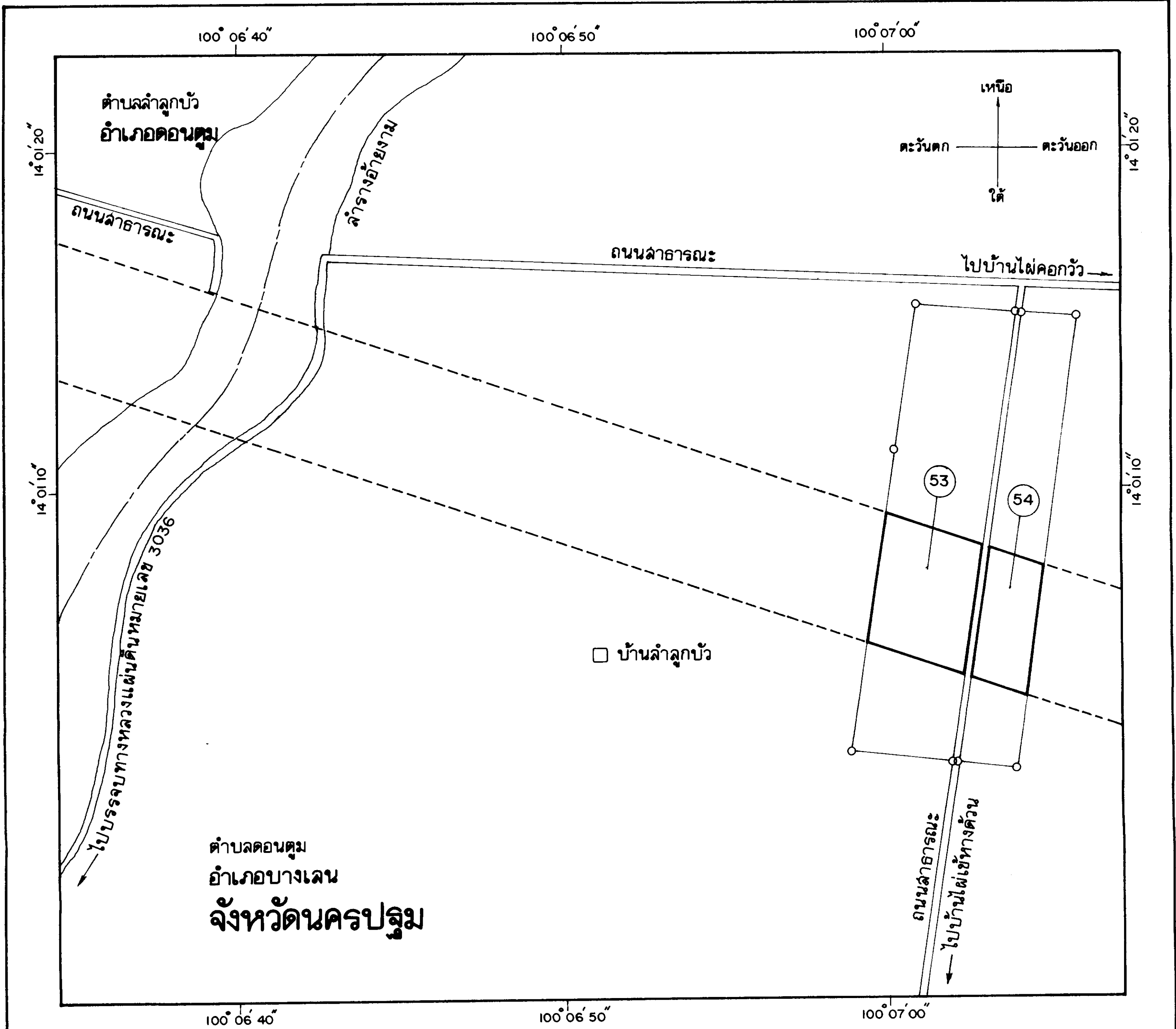
แผนที่ท้ายพระราชบัญญัติเวนคืนอสังหาริมทรัพย์  
 ในท้องที่ตำบลท่าม่วง ตำบลทุ่งทอง อำเภอท่าม่วง จังหวัดกาญจนบุรี  
 และตำบลทุ่งบัว ตำบลกำแพงแสน ตำบลดอนข่อย อำเภอกำแพงแสน  
 ตำบลลำลูกบัว อำเภอดอนตูม ตำบลดอนตูม ตำบลบางเลน อำเภอบางเลน จังหวัดนครปฐม

พ.ศ. 2544

มาตราส่วน 1:4,000



แผนที่หมายเลข 12/15



เครื่องหมาย

- แนวเขตที่ดินที่ต้องเวนคืน
- แนวเขตที่จะสร้างคลองส่งน้ำดิบ
- เขตอำเภอ
- ถนน
- ลำราง
- หมู่บ้าน

(นายมานิต โพธิ์วิจิตร)

ผู้อำนวยการฝ่ายมาตรฐานและแผนที่

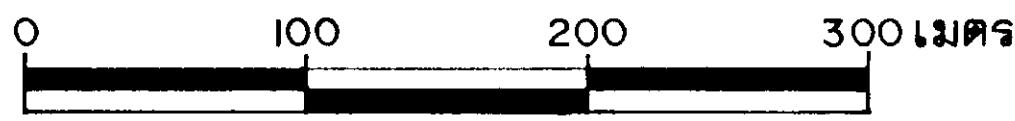
(นางชวนพิศ อธรรมศิริ)

ผู้ว่าการการประปานครหลวง

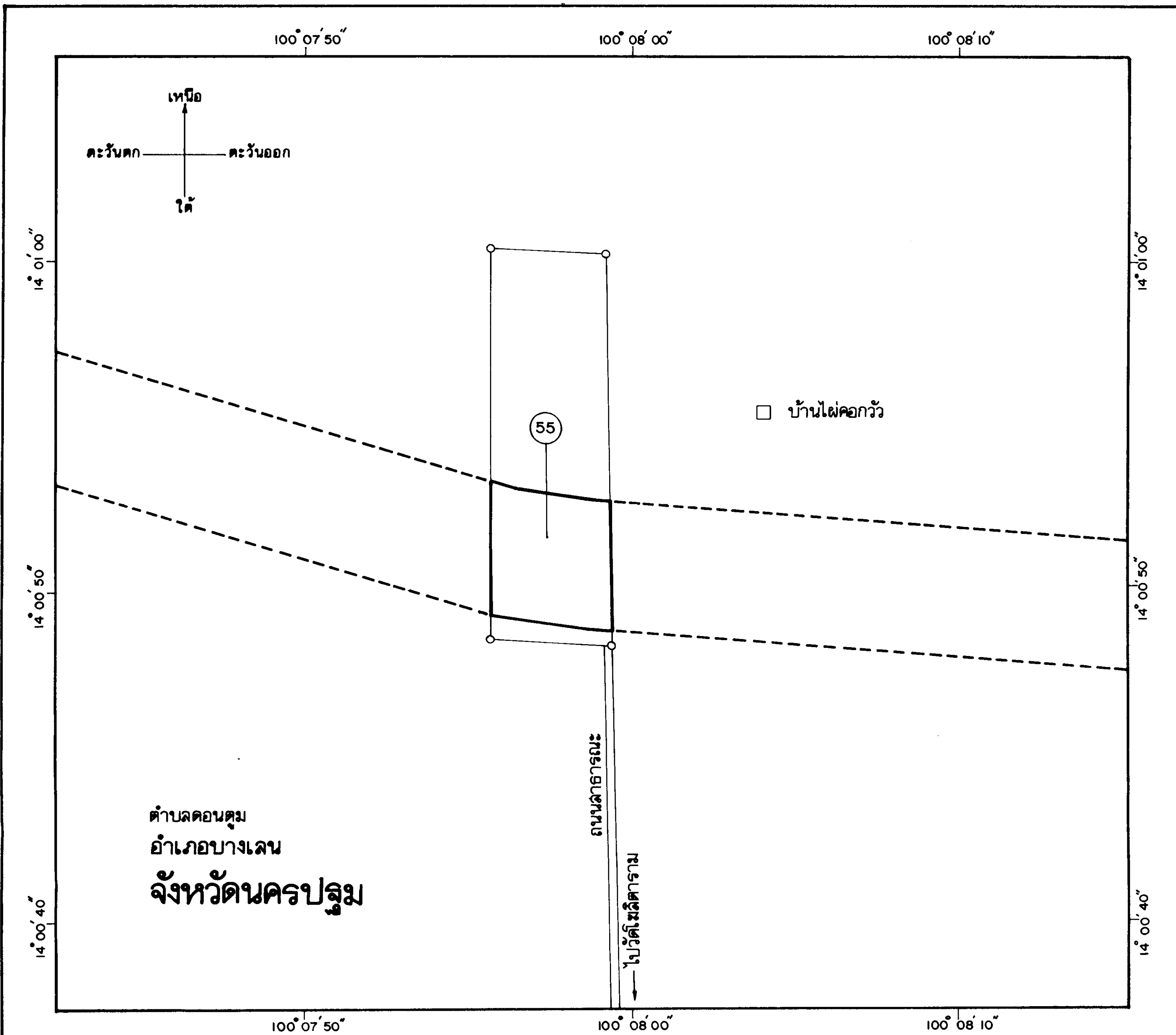
แผนที่ท้ายพระราชบัญญัติเวนคืนอสังหาริมทรัพย์  
 ในท้องที่ตำบลท่าม่วง ตำบลทุ่งทอง อำเภอท่าม่วง จังหวัดกาญจนบุรี  
 และตำบลทุ่งบัว ตำบลกำแพงแสน ตำบลดอนข่อย อำเภอกำแพงแสน  
 ตำบลลำลูกบัว อำเภอดอนตูม ตำบลดอนตูม ตำบลบางเลน อำเภอบางเลน จังหวัดนครปฐม

พ.ศ. 2544

มาตราส่วน 1:4,000



แผนที่หมายเลข 13/15



ตำบลดอนตูม  
 อำเภอบางเลน  
 จังหวัดนครปฐม

เครื่องหมาย

- แนวเขตที่ดินที่ต้องเวนคืน
- - - - - แนวเขตที่จะสร้างคลองส่งน้ำดิบ
- == ถนน
- หมู่บ้าน

(นายมานิต โพธิ์วิจิตร)

ผู้อำนวยการฝ่ายมาตรฐานและแผนที่

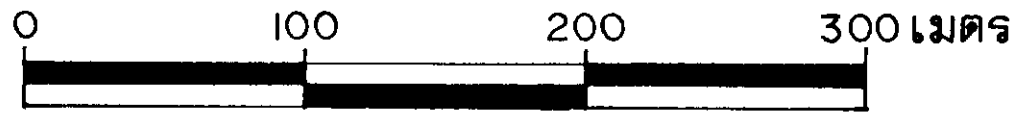
(นางชวนพิศ อธรรมศิริ)

ผู้ว่าการการประปานครหลวง

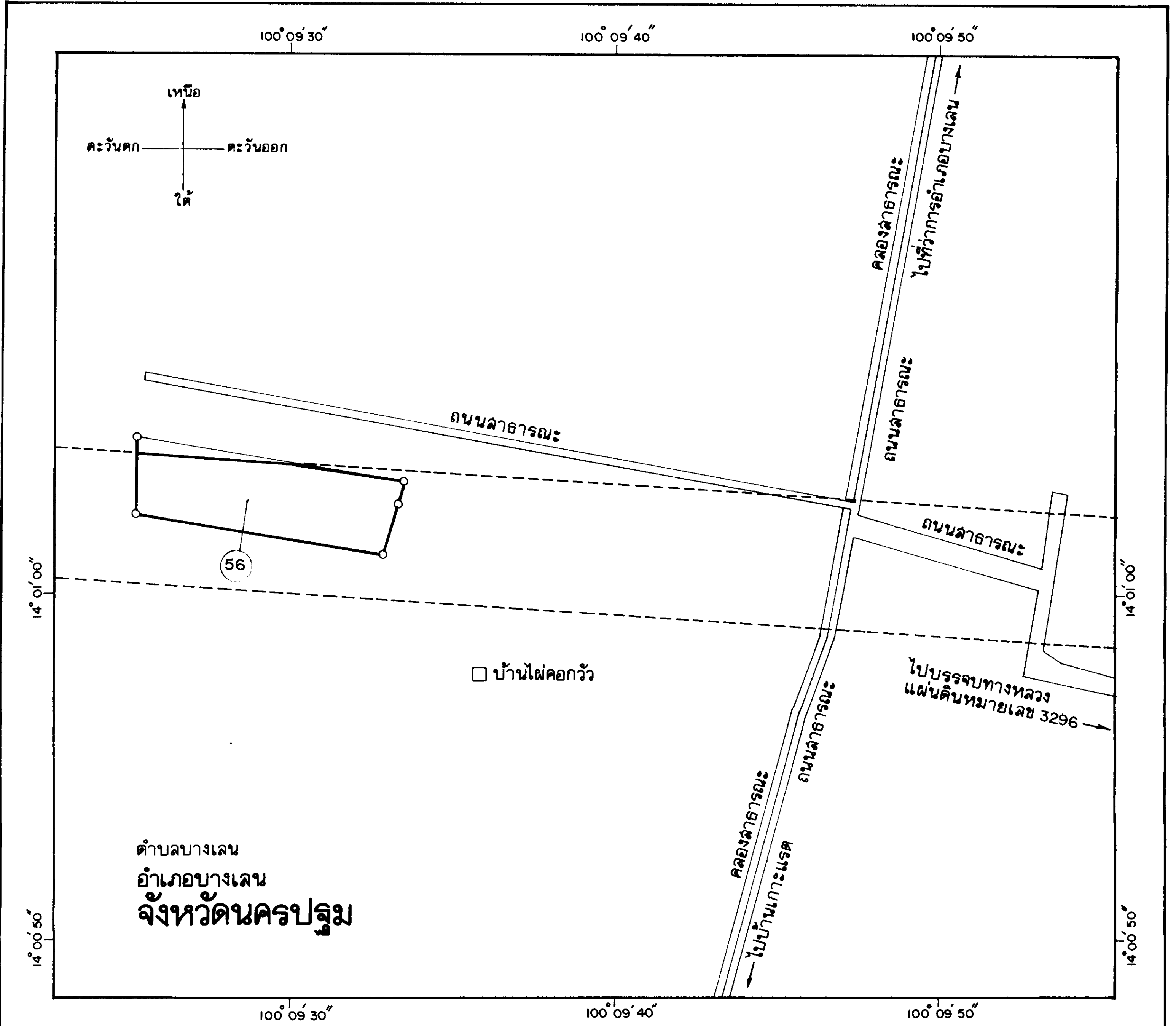
แผนที่ทำยพระราชบัญญัติเวนคืนอสังหาริมทรัพย์  
 ในท้องที่ตำบลท่าม่วง ตำบลทุ่งทอง อำเภอท่าม่วง จังหวัดกาญจนบุรี  
 และตำบลทุ่งบัว ตำบลกำแพงแสน ตำบลดอนข่อย อำเภอกำแพงแสน  
 ตำบลลำลูกบัว อำเภอดอนตูม ตำบลดอนตูม ตำบลบางเลน อำเภอบางเลน จังหวัดนครปฐม

พ.ศ. 2544

มาตราส่วน 1:84,000



แผนที่หมายเลข 14 / 15



เครื่องหมาย

- แนวเขตที่ดินที่ต้องเวนคืน
- - - - - แนวเขตที่จะสร้างคลองส่งน้ำดิบ
- == ถนน
- ~ คลอง
- หมู่บ้าน

*(Signature)*  
 (นายมานิต โพธิ์วิจิตร)  
 ผู้อำนวยการฝ่ายมาตรฐานและแผนที่

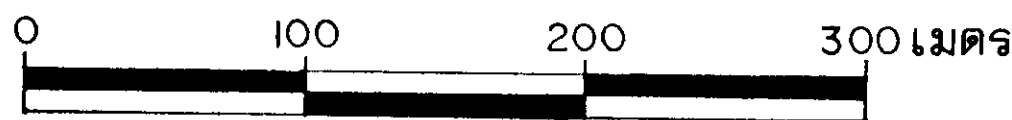
*(Signature)*  
 (นางชวนพิศ อธรรมศิริ)  
 ผู้ว่าการการประปานครหลวง



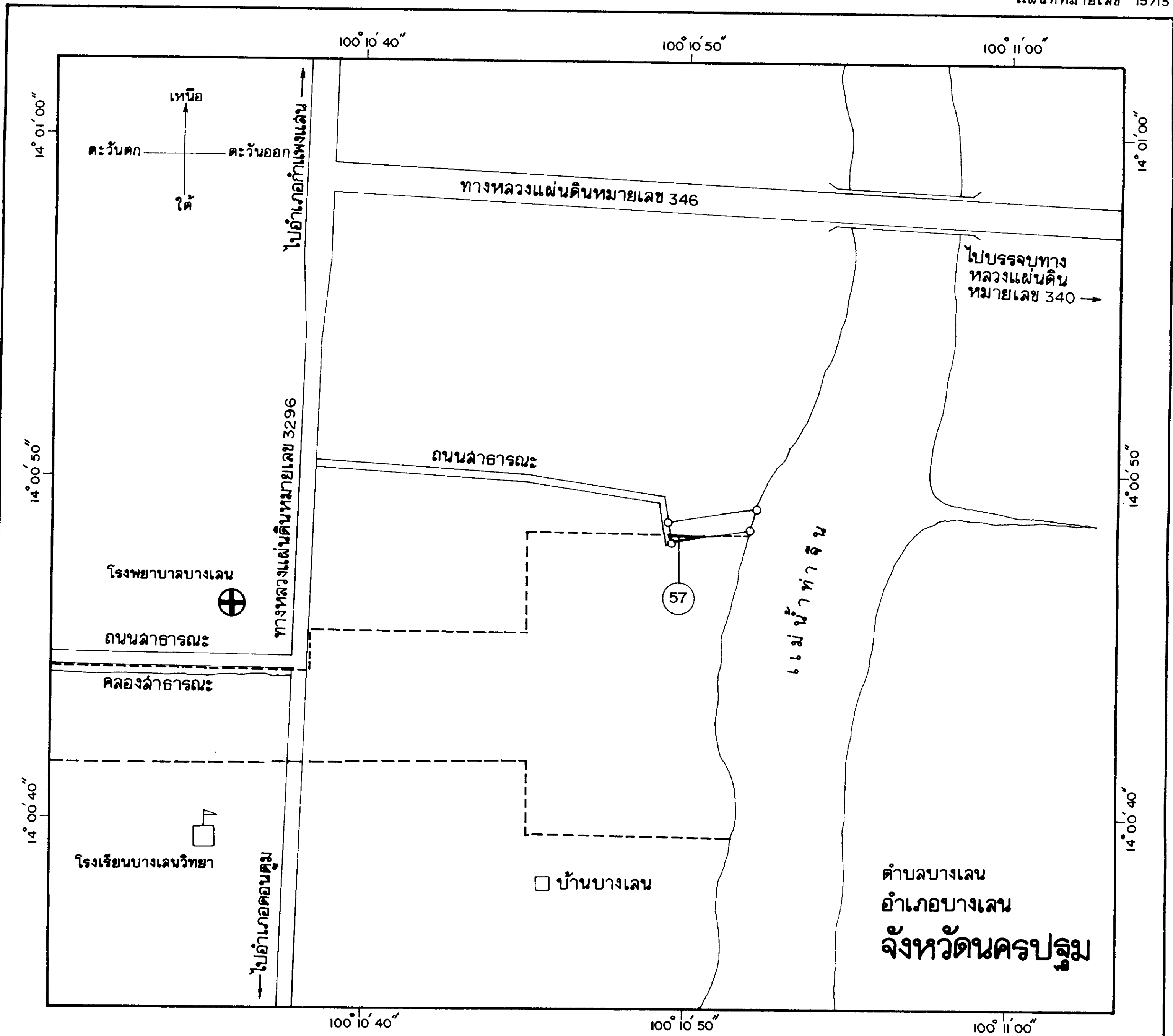
แผนที่ท้ายพระราชบัญญัติเวนคืนอสังหาริมทรัพย์  
 ในท้องที่ตำบลท่าม่วง ตำบลทุ่งทอง อำเภอท่าม่วง จังหวัดกาญจนบุรี  
 และตำบลทุ่งบัว ตำบลกำแพงแสน ตำบลคอนข่อย อำเภอกำแพงแสน  
 ตำบลลำลูกบัว อำเภอดอนตูม ตำบลดอนตูม ตำบลบางเลน อำเภอบางเลน จังหวัดนครปฐม

พ.ศ. 2544

มาตราส่วน 1:84,000



แผนที่หมายเลข 15/15



เครื่องหมาย

- แนวเขตที่ดินที่ต้องเวนคืน
- แนวเขตที่จะสร้างคลองส่งน้ำดิบ
- ทางหลวง ถนน
- ฝาย
- แม่น้ำ คลอง
- โรงพยาบาล
- หมู่บ้าน
- โรงเรียน

(นายมานิต โพธิ์วิจิตร)

ผู้อำนวยการฝ่ายมาตรฐานและแผนที่

(นางชวนพิศ ธรรมศิริ)

ผู้ว่าการการประปานครหลวง

**บัญชีรายชื่อเจ้าของหรือผู้ครอบครองที่ดินที่คำนวณกันท้ายพระราชบัญญัติเวนคืนอสังหาริมทรัพย์  
ในท้องที่ตำบลท่าม่วง ตำบลทุ่งทอง อำเภอท่าม่วง จังหวัดกาญจนบุรี  
และตำบลทุ่งบัว ตำบลกำแพงแสน ตำบลคอนข่อย อำเภอกำแพงแสน  
ตำบลอู่ลูกบัว อำเภอคอนขอม ตำบลบางเลน อำเภอบางเลนจังหวัดนครปฐม  
พ.ศ. 2544**

แปลง หมายเลข ที่	รายชื่อเจ้าของหรือผู้ครอบครอง	ที่ตั้งบ้านเรือนอยู่ที่			ที่ดินตั้งอยู่ที่			หนังสือสำคัญ						เนื้อที่ที่ต่อวงเงิน			หมายเหตุ	
		ตำบล	อำเภอ	จังหวัด	ตำบล	อำเภอ	จังหวัด	ประเภท	เลขที่	ระวาง	เลขที่ดิน	หน้าสำรวจ	ไร่	งาน	ตารางวา	ไร่		งาน
1	นายเลียม จิรัฐติกาลพันธุ์	ท่าม่วง	ท่าม่วง	กาญจนบุรี	ท่าม่วง	ท่าม่วง	กาญจนบุรี	โฉนด	2495	26น 9ฉ	เลขที่ดิน	หน้าสำรวจ	-	1	18	-	87	แผนที่หมายเลข 1/15
2	นายเลียม จิรัฐติกาลพันธุ์	ท่าม่วง	ท่าม่วง	กาญจนบุรี	ท่าม่วง ทุ่งทอง	ท่าม่วง	กาญจนบุรี	โฉนด	2494	26น 9ฉ	เลขที่ดิน	หน้าสำรวจ	-	2	05	-	58	"
3	นางสนม บุคประสาร	ทุ่งทอง	ท่าม่วง	กาญจนบุรี	ทุ่งทอง	ท่าม่วง	กาญจนบุรี	น.ส.3ก.	892	4936 IV	84	42	-	-	18	-	04	"
4	นางสาวสมบัติ ศรีสวัสดิ์	ทุ่งทอง	ท่าม่วง	กาญจนบุรี	ทุ่งทอง	ท่าม่วง	กาญจนบุรี	น.ส.3ก.	503	4936 IV	11	3	-	-	41	-	41	"
5	นายวัฒนา บุระแพทย	ทุ่งทอง	ท่าม่วง	กาญจนบุรี	ทุ่งทอง	ท่าม่วง	กาญจนบุรี	น.ส.3ก.	602	4936 IV	28	12	-	2	-	-	16	"
6	นายสอน วิชาชัย นางสาวรัญญา วิชาชัย	ทุ่งทอง	ท่าม่วง	กาญจนบุรี	ทุ่งทอง	ท่าม่วง	กาญจนบุรี	น.ส.3ก.	601	4936 IV	27	1	-	3	49	-	07	"
7	นายคงศักดิ์ พัฒนพถกษชาติ	ทุ่งทอง	ท่าม่วง	กาญจนบุรี	ทุ่งทอง	ท่าม่วง	กาญจนบุรี	น.ส.3ก.	606	4936 IV	32	16	-	2	-	-	1	"
8	นายสุภาพ แสนเทศ	ทุ่งทอง	ท่าม่วง	กาญจนบุรี	ทุ่งทอง	ท่าม่วง	กาญจนบุรี	น.ส.3ก.	1029	4936 IV	108	29	1	-	03	-	57	"

แปลง หมายเลข เลขที่	รายชื่อเจ้าของหรือผู้ครอบครอง	ตั้งบ้านเรือนอยู่ที่			ที่ดินตั้งอยู่ที่			หนังสือสำคัญ						เนื้อหาที่ตามหนังสือสำคัญ			เนื้อหาที่ต้องเวนคืน			หมายเหตุ
		ตำบล	อำเภอ	จังหวัด	ตำบล	อำเภอ	จังหวัด	ประเภท	เลขที่	ระวาง	เลขที่ดิน	หน้าสำรวจ	ไร่	งาน	ตารางวา	ไร่	งาน	ตารางวา		
9	นายดิเรก ศรีสุวรรณ	ห้วยเหนือ	ท่ามะกา	กาญจนบุรี	ทุ่งทอง	ท่าม่วง	กาญจนบุรี	น.ส.3ก	694	4936 IV	37	44	-	-	89	-	-	78	แผนที่หมายเลข 1/15	
10	นายตะออง สุนนัตทา นางสาวสงว บัวศรี	ทุ่งทอง	ท่าม่วง	กาญจนบุรี	ทุ่งทอง	ท่าม่วง	กาญจนบุรี	น.ส.3ก	653	4936 IV	36	43	-	-	55	-	-	41	"	
11	นายอ้อ ทองสุข นายมนัส ทองสุข	ท่าม่วง	ท่าม่วง	กาญจนบุรี	ทุ่งทอง	ท่าม่วง	กาญจนบุรี	น.ส.3ก	721	4936 IV	49	21	-	-	57	-	-	39	"	
12	นางหญิง ศาตราเวช	ทุ่งทอง	ท่าม่วง	กาญจนบุรี	ทุ่งทอง	ท่าม่วง	กาญจนบุรี	น.ส.3ก	520	4936 IV	14	20	-	1	-	-	-	69	"	
13	นายสมพงษ์ ปรีณามิษฐ์	ท่าม่วง	ท่าม่วง	กาญจนบุรี	ทุ่งทอง	ท่าม่วง	กาญจนบุรี	น.ส.3 เต็ม 3 หน้า 60	-	-	-	60	19	1	9	-	3	22	"	
14	นางชม บ่อทอง	ทุ่งทอง	ท่าม่วง	กาญจนบุรี	ทุ่งทอง	ท่าม่วง	กาญจนบุรี	น.ส.3ก	525	4936 IV	16	25	-	1	35	-	-	77	"	
15	นายบุญชัย แสงประดับเพชร	ทุ่งทอง	ท่าม่วง	กาญจนบุรี	ทุ่งทอง	ท่าม่วง	กาญจนบุรี	น.ส.3 สารบบ เต็ม 12 หน้า 105	-	-	-	105	-	1	90	-	1	62	"	
16	นายบุญชัย แสงประดับเพชร	ทุ่งทอง	ท่าม่วง	กาญจนบุรี	ทุ่งทอง	ท่าม่วง	กาญจนบุรี	น.ส.3 สารบบ เต็ม 12 หน้า 106	-	-	-	53	11	3	45	-	2	01	แผนที่หมายเลข 2/15	
17	นายถาวร มุณี ปาทาน	ปากเพรียว	เมืองสระบุรี	สระบุรี	ทุ่งทอง	ท่าม่วง	กาญจนบุรี	น.ส.3 เต็ม 3 หน้า 63	-	-	-	130	22	3	93	-	1	41	"	

แปลง หมายเลข แผนที่	รายชื่อเจ้าของหรือผู้ครอบครอง	ตั้งบ้านเรือนอยู่ที่			ที่ดินตั้งอยู่ที่			หนังสือสำคัญ						เนื้อที่ที่ต้องเวนคืน			หมายเหตุ		
		ตำบล	อำเภอ	จังหวัด	ตำบล	อำเภอ	จังหวัด	ประเภท	เลขที่	ระวาง	เลขที่ดิน	หน้าสำรวจ	ไร่	ตารางวา	ไร่	งาน		ตารางวา	
18	นายวิชัย เกศวสุธ	ท่าม่วง	ท่าม่วง	กาญจนบุรี	ทุ่งทอง	ท่าม่วง	กาญจนบุรี	โฉนด	5336	26น 9ฉ	11	947	10	3	1 4/10	2	1	23 4/10	แผนที่หมายเลข 2/15
19	นายทวิทย์ จงสถการ	ทุ่งทอง	ท่าม่วง	กาญจนบุรี	ทุ่งทอง	ท่าม่วง	กาญจนบุรี	โฉนด	3231	27น 8ฉ	2	607	1	1	43 4/10	-	-	40 9/10	แผนที่หมายเลข 3/15
20	นางวันดี ห้าวเจริญ	ทุ่งทอง	ท่าม่วง	กาญจนบุรี	ทุ่งทอง	ท่าม่วง	กาญจนบุรี	โฉนด	6341	27น 8ฉ	5	1069	9	1	39 6/10	-	3	58 4/10	"
21	นายสายหยุด คงครุฑ	ทุ่งทอง	ท่าม่วง	กาญจนบุรี	ทุ่งทอง	ท่าม่วง	กาญจนบุรี	โฉนด	3230	27น 8ฉ	1	606	6	1	17 5/10	-	3	58 9/10	"
22	นายนิยม คงครุฑ	ทุ่งทอง	ท่าม่วง	กาญจนบุรี	ทุ่งทอง	ท่าม่วง	กาญจนบุรี	น.ส.3ก.	347	4936 IV	2	47	1	3	98	-	2	40	"
23	นายณรงค์ กาญจนस्थ์	ทุ่งทอง	ท่าม่วง	กาญจนบุรี	ทุ่งทอง	ท่าม่วง	กาญจนบุรี	น.ส.3ก.	458	4936 IV	22	8	1	1	64	-	3	59	"
24	นายณรงค์ กาญจนस्थ์	ทุ่งทอง	ท่าม่วง	กาญจนบุรี	ทุ่งทอง	ท่าม่วง	กาญจนบุรี	น.ส.3 สารบบ เล่ม 16 หน้า 224/26	-	-	-	158	16	3	33	-	1	61	"
25	บริษัทวีเจริญทอง แลนด์ แอนด์เฮ้าส์ จำกัด	บางกระสอบ	เมืองนนทบุรี	นนทบุรี	ทุ่งบัว	กำแพงแสน	นครปฐม	โฉนด	8744	13 น 6 ฉ	183	28	3	3	08	-	3	92	แผนที่หมายเลข 4/15
26	นายสมหมาย คีติกิจ นางดวงพร สุเมธภักดิ์ นางสุวรรณา ชาว โคนันท์ นางอัจฉรา คชศิลา	บางกระสอบ	เมืองนนทบุรี	นนทบุรี	ทุ่งบัว	กำแพงแสน	นครปฐม	โฉนด	8758	13 น 6 ฉ	197	42	3	1	21	-	3	38	"

แปลง หมายเลข	รายชื่อเจ้าของหรือผู้ครอบครอง	ตั้งบ้านเรือนอยู่ที่			ที่ดินตั้งอยู่ที่			หนังสือสำคัญ					เนื้อที่ตามหนังสือสำคัญ			เนื้อที่ที่ต้องเวนคืน			หมายเหตุ
		ตำบล/แขวง	อำเภอ/เขต	จังหวัด	ตำบล	อำเภอ	จังหวัด	ประเภท	เลขที่	ระวาง	เลขที่ดิน	หน้าสำรวจ	ไร่	งาน	ตารางวา	ไร่	งาน	ตารางวา	
27	บริษัทศรีเจริญทอง แอนด์ แอนด์ เอ็นจิเนียริง จำกัด นางณิชา นิลนาศ นางอุทลาบ คิษฐิ์อิม	บางกระสอบ	เมืองนนทบุรี	นนทบุรี	ทุ่งบัว	กำแพงแสน	นครปฐม	โฉนด	8753	13 น 6 ฎ	192	37	2	3	73	1	-	31	แผนที่หมายเลข 4/15
28	บริษัทศรีเจริญทอง แอนด์ แอนด์ เอ็นจิเนียริง จำกัด	บางกระสอบ	เมืองนนทบุรี	นนทบุรี	ทุ่งบัว	กำแพงแสน	นครปฐม	โฉนด	8755	13 น 6 ฎ	194	39	2	1	76	1	1	33	"
29	บริษัทศรีเจริญทอง แอนด์ แอนด์ เอ็นจิเนียริง จำกัด	บางกระสอบ	เมืองนนทบุรี	นนทบุรี	ทุ่งบัว	กำแพงแสน	นครปฐม	โฉนด	8769	13 น 6 ฎ	208	53	2	3	07	-	-	12	"
30	นายสุวิทย์ อุตสาหะไวทยะบุรณ์ นายปราโมทย์ ขลิบสุวรรณ บริษัทศรีเจริญทอง แอนด์ แอนด์ เอ็นจิเนียริง จำกัด	บางกระสอบ	เมืองนนทบุรี	นนทบุรี	ทุ่งบัว	กำแพงแสน	นครปฐม	โฉนด	8752	13 น 6 ฎ	191	36	4	-	59	1	3	91	"
31	นางบุษบา ยงสมบัติ	บางเขน	เมืองนนทบุรี	นนทบุรี	กำแพงแสน	กำแพงแสน	นครปฐม	โฉนด	4087	13 น 6 ฎ	119	1072	1	3	81	-	-	07	แผนที่หมายเลข 5/15
32	นางวินัส เพ็งสอด	ยานนาวา	สาทร	กรุงเทพฯ มหานคร	กำแพงแสน	กำแพงแสน	นครปฐม	โฉนด	4051	13 น 6 ฎ	87	1029	-	3	84	-	-	94	"
33	นายนคร จีระอรุณ	วังตะกู	เมืองนครปฐม	นครปฐม	กำแพงแสน	กำแพงแสน	นครปฐม	โฉนด	2402	13 น 5 ฎ	5	370	47	-	43	10	2	07	"

หมายเลขที่	รายชื่อเจ้าของหรือผู้ครอบครอง	ที่ตั้งบ้านเรือนอยู่ที่			ที่ดินตั้งอยู่ที่			หนังสือสำคัญ				เนื้อที่ตามหนังสือสำคัญ			เนื้อที่ที่คำนวณกิน			หมายเหตุ	
		ตำบล	อำเภอ	จังหวัด	ตำบล	อำเภอ	จังหวัด	ประเภท	เลขที่	ระวาง	เลขที่ดิน	หน้าสำรวจ	ไร่	งาน	ตารางวา	ไร่	งาน		ตารางวา
34	บริษัทศรีเจริญทอง แอนด์ แอนด์ เอ็นจิเนียริง จำกัด	บางกระสอบ	เมืองนนทบุรี	นนทบุรี	กำแพงแสน	กำแพงแสน	นครปฐม	น.ส.3ก.	629	4937II	156	-	10	1	81	-	2	35	แผนที่หมายเลข 6/15
35	บริษัทศรีเจริญทอง แอนด์ เอ็นจิเนียริง จำกัด	บางกระสอบ	เมืองนนทบุรี	นนทบุรี	กำแพงแสน	กำแพงแสน	นครปฐม	น.ส.3ก.	963	4937II	355	-	-	-	50	-	-	06	"
36	นายสุรภานติ วาณิชชัยสัมพันธ์	หัวจรเข้	เมืองนครปฐม	นครปฐม	กำแพงแสน	กำแพงแสน	นครปฐม	น.ส.3ก.	964	4937II	356	-	-	-	50	-	-	46	"
37	นายสุรภานติ วาณิชชัยสัมพันธ์	หัวจรเข้	เมืองนครปฐม	นครปฐม	กำแพงแสน	กำแพงแสน	นครปฐม	น.ส.3ก.	965	4937II	357	-	-	-	50	-	-	20	"
38	นายสุรภานติ วาณิชชัยสัมพันธ์	หัวจรเข้	เมืองนครปฐม	นครปฐม	กำแพงแสน	กำแพงแสน	นครปฐม	น.ส.3ก.	966	4937II	358	-	-	-	50	-	-	01	"
39	นายสุรภานติ วาณิชชัยสัมพันธ์	หัวจรเข้	เมืองนครปฐม	นครปฐม	กำแพงแสน	กำแพงแสน	นครปฐม	น.ส.3ก.	979	4937II	373	-	-	-	50	-	-	12	"
40	นายสุรภานติ วาณิชชัยสัมพันธ์	หัวจรเข้	เมืองนครปฐม	นครปฐม	กำแพงแสน	กำแพงแสน	นครปฐม	น.ส.3ก.	980	4937II	374	-	-	-	50	-	-	41	"
41	นายสุรภานติ วาณิชชัยสัมพันธ์	หัวจรเข้	เมืองนครปฐม	นครปฐม	กำแพงแสน	กำแพงแสน	นครปฐม	น.ส.3ก.	981	4937II	375	-	-	-	50	-	-	50	"
42	นายสุรภานติ วาณิชชัยสัมพันธ์	หัวจรเข้	เมืองนครปฐม	นครปฐม	กำแพงแสน	กำแพงแสน	นครปฐม	น.ส.3ก.	982	4937II	376	-	-	-	50	-	-	50	"
43	นายสุรภานติ วาณิชชัยสัมพันธ์	หัวจรเข้	เมืองนครปฐม	นครปฐม	กำแพงแสน	กำแพงแสน	นครปฐม	น.ส.3ก.	985	4937II	377	-	-	-	76	-	-	76	"
44	นายสุรภานติ วาณิชชัยสัมพันธ์	หัวจรเข้	เมืองนครปฐม	นครปฐม	กำแพงแสน	กำแพงแสน	นครปฐม	น.ส.3ก.	986	4937II	378	-	-	-	75	-	-	75	"
45	นายสุรภานติ วาณิชชัยสัมพันธ์	หัวจรเข้	เมืองนครปฐม	นครปฐม	กำแพงแสน	กำแพงแสน	นครปฐม	น.ส.3ก.	987	4937II	379	-	-	-	71	-	-	71	"
46	นายสุรภานติ วาณิชชัยสัมพันธ์	หัวจรเข้	เมืองนครปฐม	นครปฐม	กำแพงแสน	กำแพงแสน	นครปฐม	น.ส.3ก.	988	4937II	380	-	-	-	78	-	-	38	"

แปลง หมายเลข เลขที่	รายชื่อเจ้าของหรือผู้ครอบครอง	ตั้งบ้านเรือนอยู่ที่			ที่ดินตั้งอยู่ที่			หนังสือสำคัญ						เนื้อที่ที่ต่อวงวนคืน			หมายเหตุ	
		ตำบล/แขวง	อำเภอ/เขต	จังหวัด	ตำบล	อำเภอ	จังหวัด	ประเภท	เลขที่	ระวาง	เลขที่ดิน	หน้าสำรวจ	ไว้	งาน	ตารางวา	ไว้		งาน
47	นายนคร จิระอรุณ	วังตะกู	เมืองนครปฐม	นครปฐม	กำแพงแสน	กำแพงแสน	นครปฐม	โฉนด	2406	13 น 4 ฎ	190	364	9	-	32	-	41	แผนที่หมายเลข 7/15
48	นายสุเทพ โพธิ์ศรีร้อย นายเสรี อัครเดชชัย นายวิชาจ อประชูร นายวรรณะ โพธิ์ศรีร้อย	คูบัวหลวง	ลาดหลุมแก้ว	ปทุมธานี	คอนข่อย	กำแพงแสน	นครปฐม	น.ส.3	31	-	-	-	24	6	80	3	28	แผนที่หมายเลข 8/15
49	นายเถาะ คำโหมงษ์ นางบุญ คำโหมงษ์	คอนข่อย	กำแพงแสน	นครปฐม	คอนข่อย	กำแพงแสน	นครปฐม	โฉนด	19999	13 น 2 ฎ	145	1084	5	1	49 7/10	-	02	แผนที่หมายเลข 9/15
50	นายบรรจง ทองคงหาญ	ไผ่ช้ำ	บางเลน	นครปฐม	ตำลูกบัว	คอนตุม	นครปฐม	น.ส.3	26	-	-	-	24	-	06	-	13	แผนที่หมายเลข 10/15
51	ห้างหุ้นส่วนจำกัด ศรีคอนตุม	สามง่าม	คอนตุม	นครปฐม	ตำลูกบัว	คอนตุม	นครปฐม	น.ส.3 สารบบ เล่ม 14 หน้า 162	-	-	-	-	12	-	80	1	11	"
52	นางสาวพรทิพย์ บุญวงษ์	ห้วยขวาง	กำแพงแสน	นครปฐม	ตำลูกบัว	คอนตุม	นครปฐม	โฉนด	993	12 น 2 ๐	151	2343	16	-	-	3	44	แผนที่หมายเลข 11/15
53	บริษัท วี.พี.เอส.การ์เด็น จำกัด	บางขุนพรหม	พระนคร	กรุงเทพ มหานคร	คอนตุม	บางเลน	นครปฐม	โฉนด	13589	12-11 น 3-3๐	75	611	25	-	-	6	35	แผนที่หมายเลข 12/15
54	บริษัท วี.พี.เอส.การ์เด็น จำกัด	บางขุนพรหม	พระนคร	กรุงเทพ มหานคร	คอนตุม	บางเลน	นครปฐม	โฉนด	24289	12-11 น 3-3๐	108	1358	13	3	82	2	37	"

แปลง หมายเลข เลขที่	รายชื่อเจ้าของหรือผู้ครอบครอง	ที่ตั้งบ้านเรือนอยู่ที่			ที่ตั้งอยู่ที่			หนังสือสำคัญ						เนื้อที่ที่ต้องเวนคืน			หมายเหตุ		
		ตำบล/แขวง	อำเภอ/เขต	จังหวัด	ตำบล	อำเภอ	จังหวัด	ประเภท	เลขที่	ระวาง	เลขที่ดิน	หน้าสำรวจ	ไร่	งาน	ตารางวา	ไร่		งาน	ตารางวา
55	นางสมทรง หายพูนชัยรัตน์	บางซื่อ	บางซื่อ	กรุงเทพฯ มหานคร	ดอนตูม	บางเตน	นครปฐม	โฉนด	10306	11 น 4 อ	68	340	26	1	40	7	1	95	แผนที่หมายเลข 13/15
56	นายวิบูลย์ ชัยสันติกุลวัฒน์	เสนา	เสนา	พระนคร ศรีอยุธยา	บางเตน	บางเตน	นครปฐม	โฉนด	9949	11-11 น 5-6 อ	25	776	11	-	16	8	3	94	แผนที่หมายเลข 14/15
57	นางน้อมจิตต์ อยู่รอด นางสาวลัดดา ชูสุวรรณ	ทุ่งสองห้อง	หลักสี่	กรุงเทพฯ มหานคร	บางเตน	บางเตน	นครปฐม	โฉนด	31737	11 น 7 อ	474	2634	-	3	49	-	-	03	แผนที่หมายเลข 15/15



หมายเหตุ :- เหตุผลในการประกาศใช้พระราชบัญญัติฉบับนี้ คือ เนื่องจากการประสานครหลวงได้ทำการสำรวจพื้นที่ที่ต้องเวนคืน เพื่อสร้างคลองส่งน้ำดิบ ในท้องที่ตำบลท่าม่วง ตำบลทุ่งทอง อำเภอท่าม่วง จังหวัดกาญจนบุรี และตำบลทุ่งบัว ตำบลกำแพงแสน ตำบลดอนข่อย อำเภอกำแพงแสน ตำบลลำลูกบัว อำเภอดอนตูม ตำบลดอนตูม ตำบลบางเลน อำเภอบางเลน จังหวัดนครปฐม ตามที่ได้มีการกำหนดเขตที่ดินในบริเวณที่จะเวนคืนไว้แล้ว ตามพระราชกฤษฎีกากำหนดเขตที่ดินในบริเวณที่จะเวนคืน ในท้องที่อำเภอท่าม่วง จังหวัดกาญจนบุรี และอำเภอกำแพงแสน อำเภอดอนตูม อำเภอบางเลน จังหวัดนครปฐม พ.ศ. ๒๕๓๕ เสร็จแล้ว สมควรเวนคืนอสังหาริมทรัพย์ดังกล่าวต่อไป จึงจำเป็นต้องตราพระราชบัญญัตินี้