

พระราชบัญญัติ

เวนคืนอสังหาริมทรัพย์

ในท้องที่ตำบลกะหาด ตำบลตาเนิน ตำบลหนองฉิม อำเภอเนินสง่า
และตำบลละหาน อำเภอจัตุรัส จังหวัดชัยภูมิ เพื่อขยายทางหลวงแผ่นดิน
หมายเลข ๒๑๘๐ สายแยกทางหลวงแผ่นดินหมายเลข ๒๐๑ (บ้านค่าย) - ละหาน

พ.ศ. ๒๕๕๓

ภูมิพลอดุลยเดช ป.ร.

ให้ไว้ ณ วันที่ ๒๕ กุมภาพันธ์ พ.ศ. ๒๕๕๓

เป็นปีที่ ๕๕ ในรัชกาลปัจจุบัน

พระบาทสมเด็จพระปรมินทรมหาภูมิพลอดุลยเดช มีพระบรมราชโองการโปรดเกล้าฯ ให้
ประกาศว่า

โดยที่เป็นการสมควรให้เวนคืนอสังหาริมทรัพย์ ในท้องที่ตำบลกะหาด ตำบลตาเนิน ตำบล
หนองฉิม อำเภอเนินสง่า และตำบลละหาน อำเภอจัตุรัส จังหวัดชัยภูมิ เพื่อขยายทางหลวงแผ่นดิน
หมายเลข ๒๑๘๐ สายแยกทางหลวงแผ่นดินหมายเลข ๒๐๑ (บ้านค่าย) - ละหาน

พระราชบัญญัตินี้มีบทบัญญัติเกี่ยวกับการเวนคืนอสังหาริมทรัพย์ ซึ่งมาตรา ๒๕ ประกอบกับ
มาตรา ๔๕ ของรัฐธรรมนูญแห่งราชอาณาจักรไทย บัญญัติให้กระทำได้โดยอาศัยอำนาจตามบทบัญญัติ
แห่งกฎหมาย

จึงทรงพระกรุณาโปรดเกล้าฯ ให้ตราพระราชบัญญัติขึ้นไว้โดยคำแนะนำและยินยอมของรัฐสภา
ดังต่อไปนี้

มาตรา ๑ พระราชบัญญัตินี้เรียกว่า “พระราชบัญญัติเวนคืนอสังหาริมทรัพย์ ในท้องที่ตำบลกะหาด ตำบลตาเนิน ตำบลหนองฉิม อำเภอเนินสง่า และตำบลละหาน อำเภอจัตุรัส จังหวัดชัยภูมิ เพื่อขยายทางหลวงแผ่นดินหมายเลข ๒๑๘๐ สายแยกทางหลวงแผ่นดินหมายเลข ๒๐๑ (บ้านค่าย) - ละหาน พ.ศ. ๒๕๕๓”

มาตรา ๒ พระราชบัญญัตินี้ให้ใช้บังคับตั้งแต่วันถัดจากวันประกาศในราชกิจจานุเบกษา เป็นต้นไป

มาตรา ๓ ให้อธิบดีกรมทางหลวงเป็นเจ้าหน้าที่เวนคืนตามพระราชบัญญัตินี้

มาตรา ๔ ให้เวนคืนอสังหาริมทรัพย์ ในท้องที่ตำบลกะหาด ตำบลตาเนิน ตำบลหนองฉิม อำเภอเนินสง่า และตำบลละหาน อำเภอจัตุรัส จังหวัดชัยภูมิ ภายในแนวเขตตามแผนที่ท้ายพระราชบัญญัตินี้ ซึ่งปรากฏรายชื่อเจ้าของหรือผู้ครอบครองโดยชอบด้วยกฎหมายตามบัญชีท้ายพระราชบัญญัตินี้ ให้แก่กรมทางหลวง เพื่อขยายทางหลวงแผ่นดินหมายเลข ๒๑๘๐ สายแยกทางหลวงแผ่นดินหมายเลข ๒๐๑ (บ้านค่าย) - ละหาน

มาตรา ๕ ให้เจ้าหน้าที่เวนคืนเข้าใช้อสังหาริมทรัพย์ที่เวนคืนตามมาตรา ๔ ภายในระยะเวลาสองปีนับแต่วันที่พระราชบัญญัตินี้ใช้บังคับ

มาตรา ๖ ให้รัฐมนตรีว่าการกระทรวงคมนาคมรักษาการตามพระราชบัญญัตินี้

ผู้รับสนองพระบรมราชโองการ

ชวน หลีกภัย

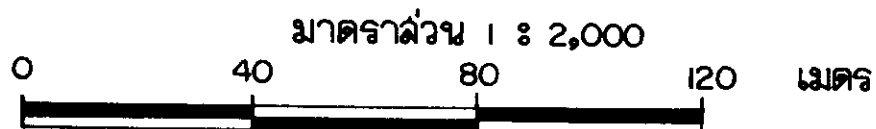
นายกรัฐมนตรี

แผนที่ท้ายพระราชบัญญัติเวนคืนอสังหาริมทรัพย์

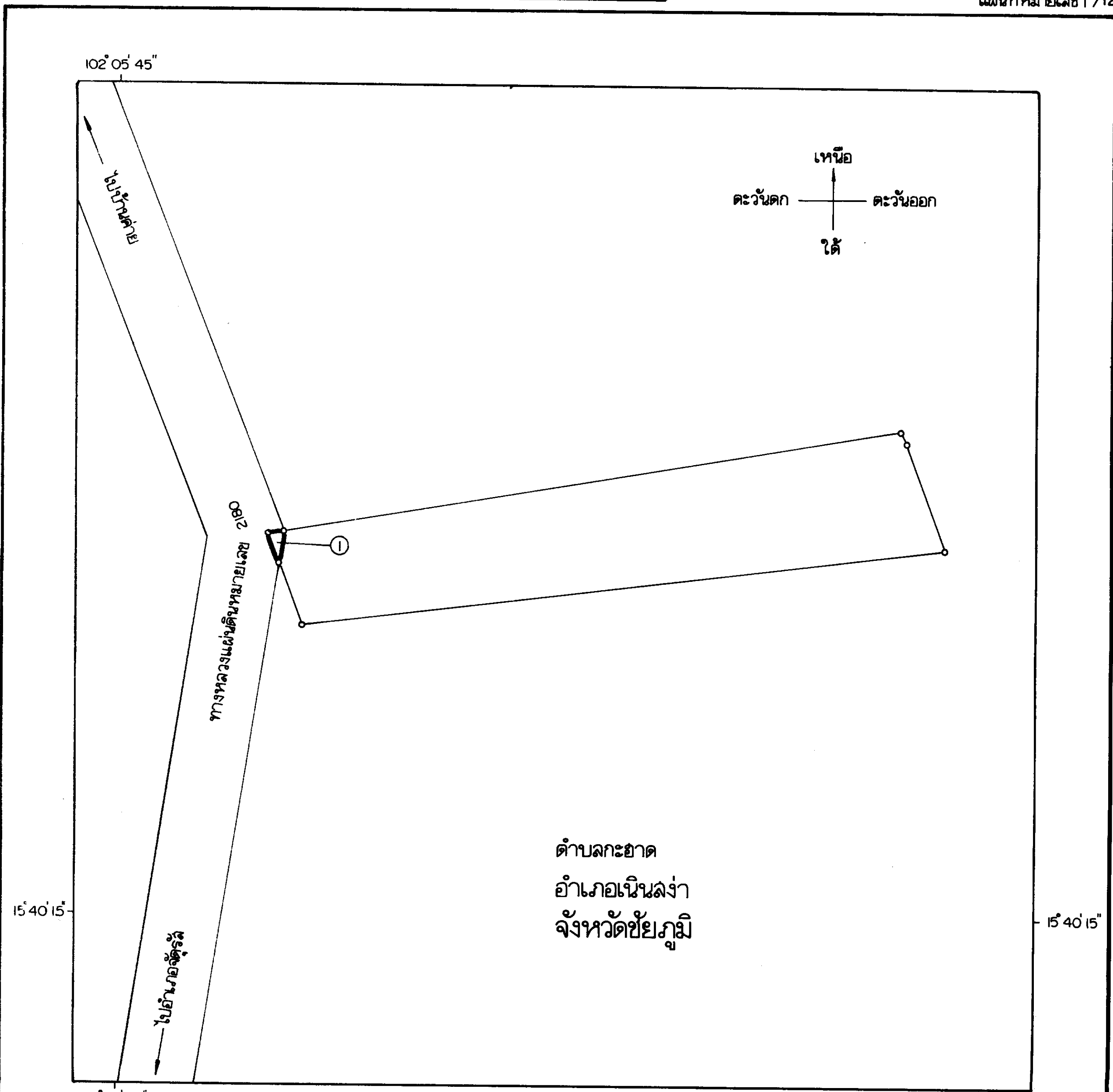
ในท้องที่ตำบลกะฮาด ตำบลตาเนิน ตำบลหนองจิม อำเภอเนินสง่า และตำบลละหาน อำเภोजตุรัส จังหวัดชัยภูมิ

เพื่อขยายทางหลวงแผ่นดินหมายเลข 2180 ลายแยกทางหลวงแผ่นดินหมายเลข 201 (บ้านค้าย) - ละหาน

พ.ศ. 2543



แผนที่หมายเลข 1 / 12



เครื่องหมาย

- แนวเขตที่ดินที่ต้องเวนคืน
- ทางหลวง

PL ทอมมาก

(นายครรชิต ทอมมาก)

ผู้อำนวยการสำนักจัดกรรมสิทธิ์ที่ดิน

อธิบดีกรมทางหลวง

(นายศรีสุข จันทร์รงค์)

อธิบดีกรมทางหลวง

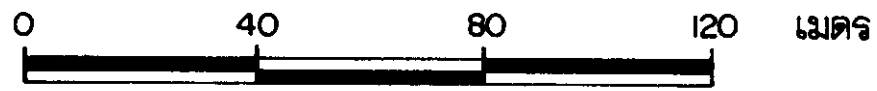
แผนที่ท้ายพระราชบัญญัติเวนคืนอสังหาริมทรัพย์

ในท้องที่ตำบลกะฮาด ตำบลตาเงิน ตำบลหนองจิม อำเภอเนินสง่า และตำบลละหาน อำเภोजัดรัล จังหวัดชัยภูมิ

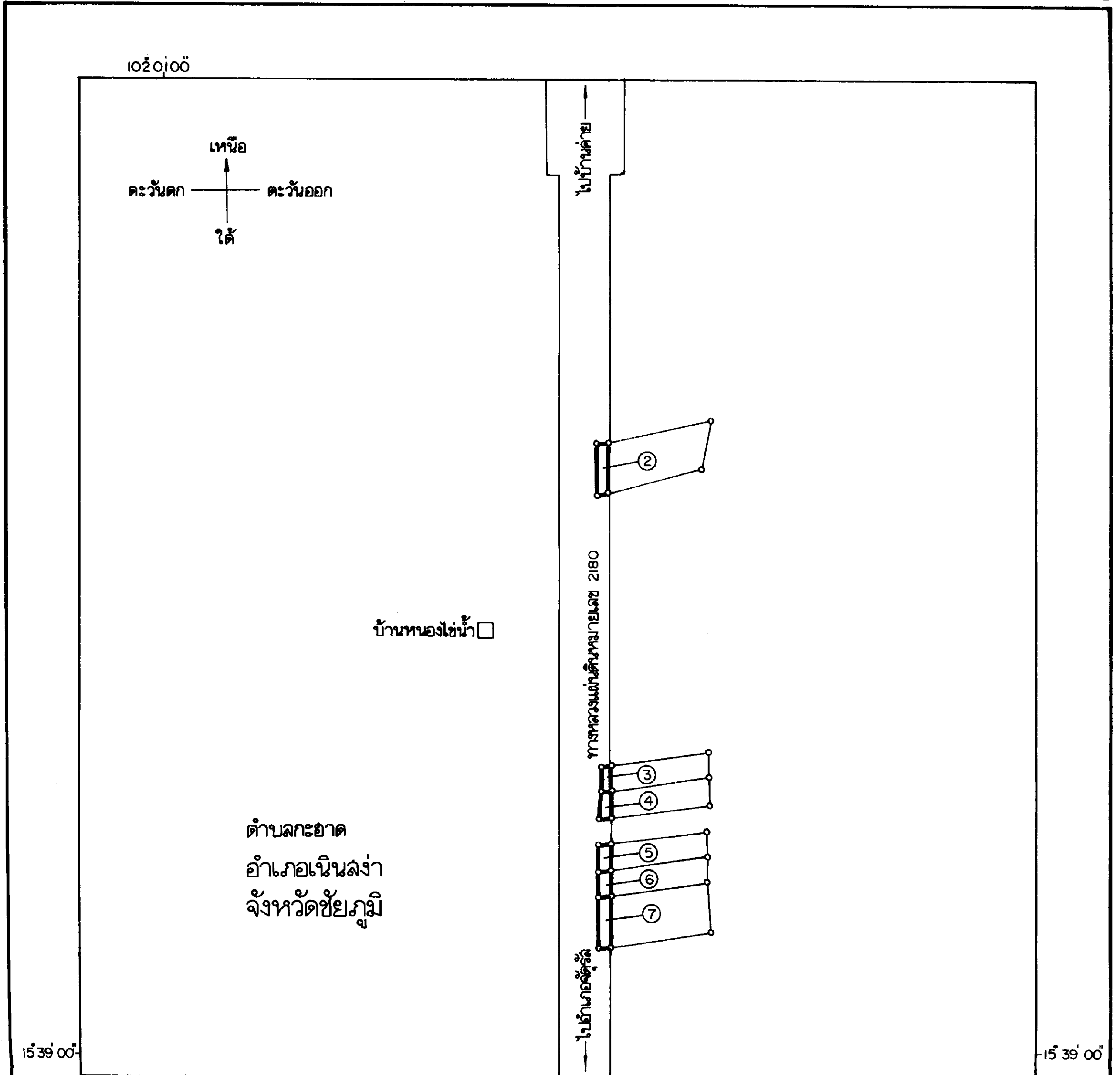
เพื่อขยายทางหลวงแผ่นดินหมายเลข 2180 ลายแยกทางหลวงแผ่นดินหมายเลข 201 (บ้านค่าย) - ละหาน

พ.ศ. 2543

มาตราส่วน 1 : 2,000



แผนที่หมายเลข 2/12



เครื่องหมาย

- แนวเขตที่ดินที่ต้องเวนคืน
- == ทางหลวง
- หมู่บ้าน

(Signature)

(นายครรชิต ทองมาก)

ผู้อำนวยการสำนักจัดการมรดกที่ดิน

(Signature)

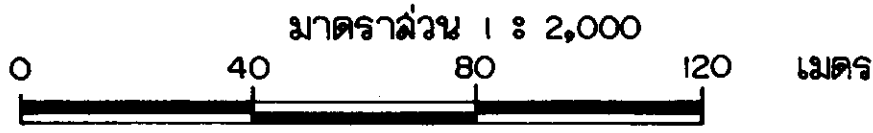
(นายศรีสุข จันทรางค์)

อธิบดีกรมทางหลวง

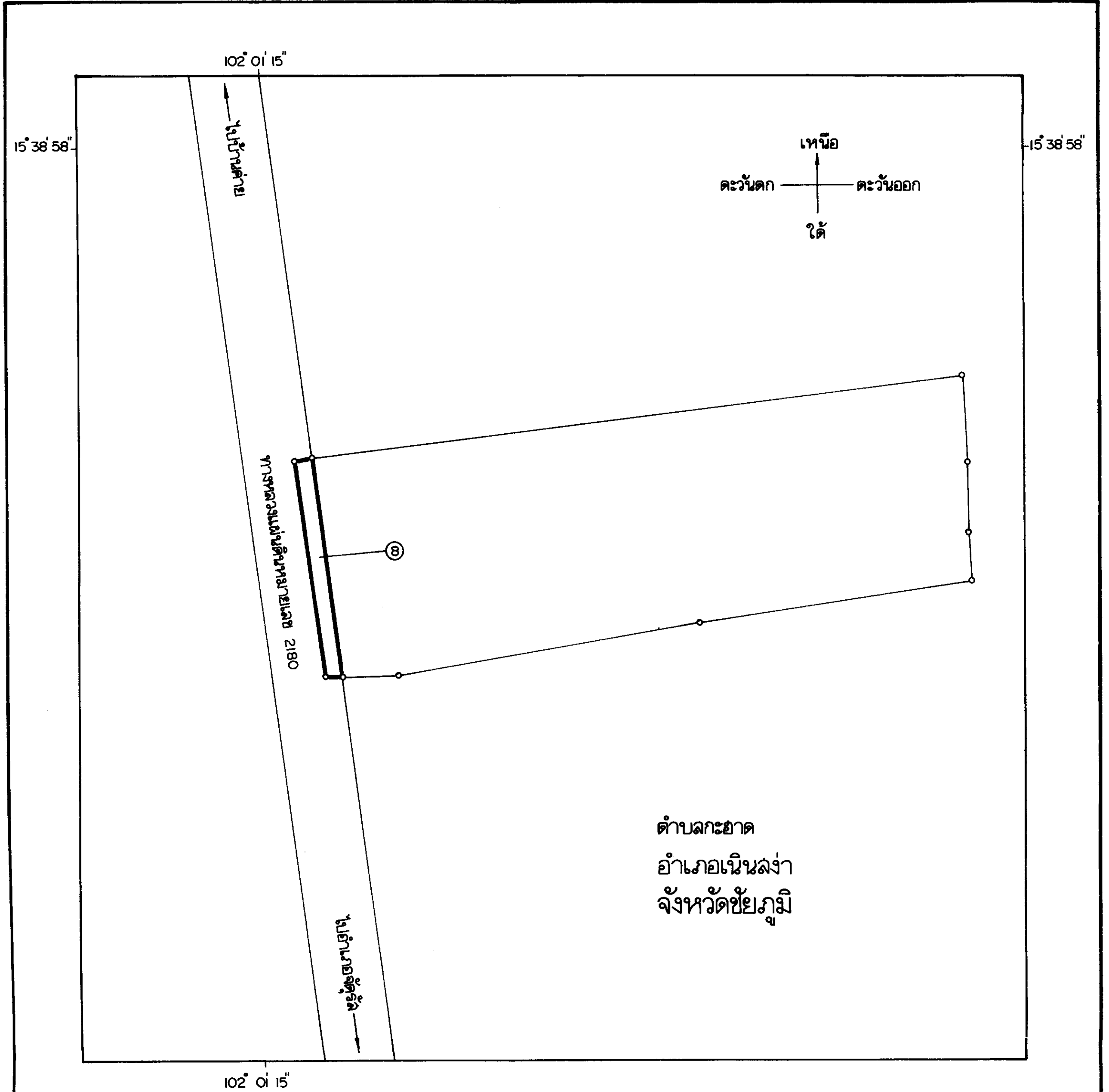
แผนที่ท้ายพระราชบัญญัติเวนคืนอสังหาริมทรัพย์

ในท้องที่ตำบลกะฮาด ตำบลดาเนิน ตำบลหนองจิม อำเภอเนินสง่า และตำบลละหาน อำเภोजัดร์ล จังหวัดชัยภูมิ เพื่อขยายทางหลวงแผ่นดินหมายเลข 2180 ลายแยกทางหลวงแผ่นดินหมายเลข 201 (บ้านค่าย) - ละหาน

พ.ศ. 2543



แผนที่หมายเลข 3/12



ตำบลกะฮาด
อำเภอเนินสง่า
จังหวัดชัยภูมิ

เครื่องหมาย

- แนวเขตที่ดินที่ต้องเวนคืน
- == ทางหลวง

P. K. MA

(นายครรชิต ทองมาก)

ผู้อำนวยการสำนักจัดการมรดกที่ดิน

S. S. S.

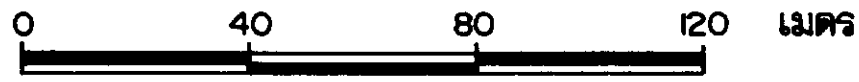
(นายศรีสุข จันทร์ทอง)

อธิบดีกรมทางหลวง

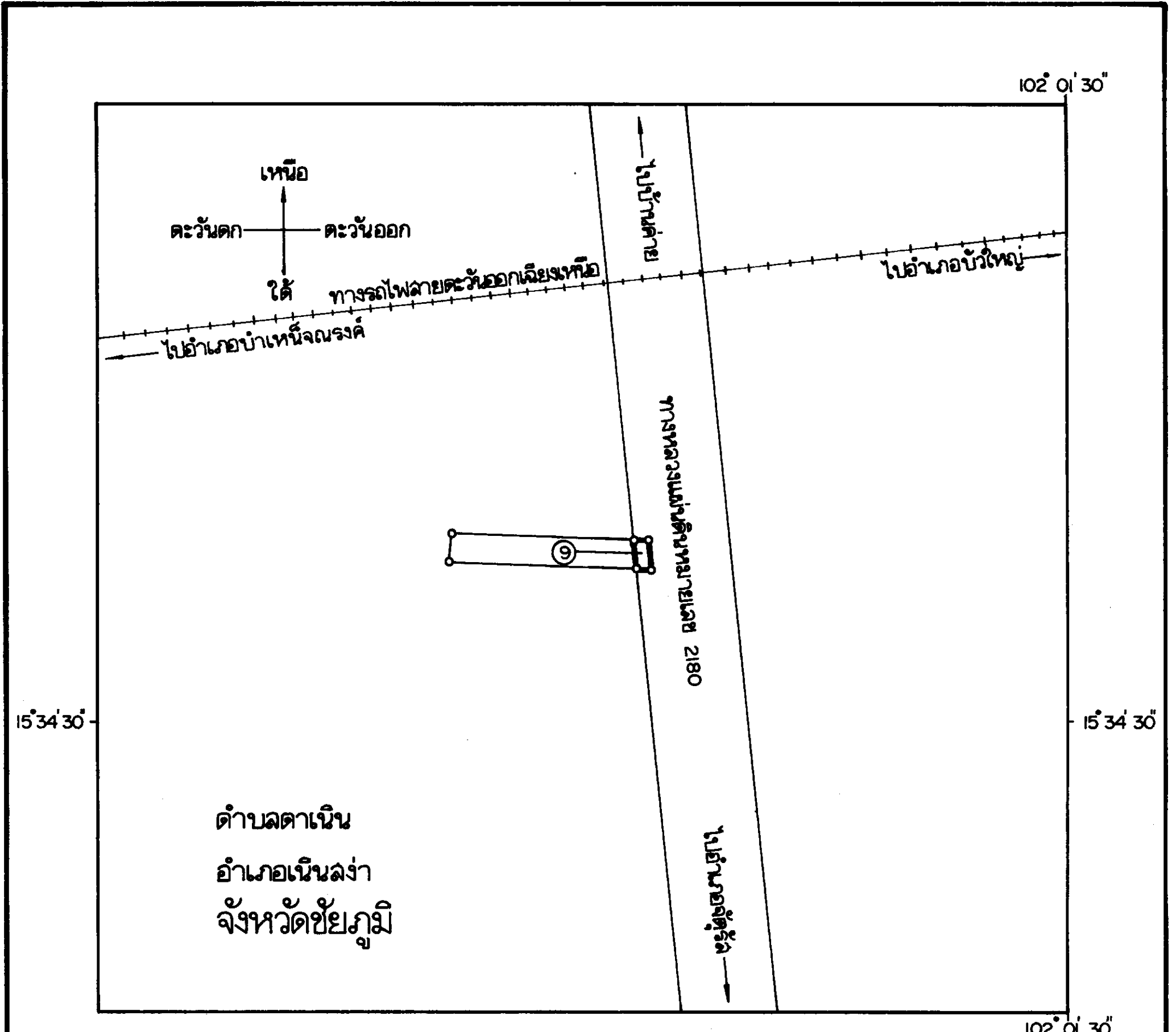
แผนที่ทำยพระราชบัญญัติเวนคืนอสังหาริมทรัพย์
 ในท้องที่ตำบลกะหาด ตำบลดาเนิน ตำบลหนองจิม อำเภอเนินล่ง่า
 และตำบลละหาน อำเภอจัตุรัส จังหวัดชัยภูมิ
 เพื่อขยายทางหลวงแผ่นดินหมายเลข 2180
 ลายแยกทางหลวงแผ่นดินหมายเลข 201 (บ้านค่าย) - ละหาน

พ.ศ. 2543




มาตราส่วน 1 : 2,000



แผนที่หมายเลข 4/12



เครื่องหมาย

-  แนวเขตที่ดินที่ต้องเวนคืน
-  ทางหลวง
-  ทางรถไฟ

PL 110/111

(นายครรชิต ทองมาก)

ผู้อำนวยการสำนักจัดการมลพิษที่ดิน

Signature

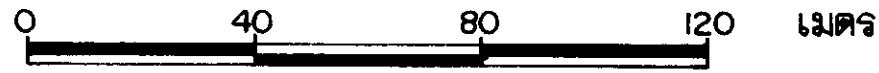
(นายศรีสุข จันทร์งาม)

อธิบดีกรมทางหลวง

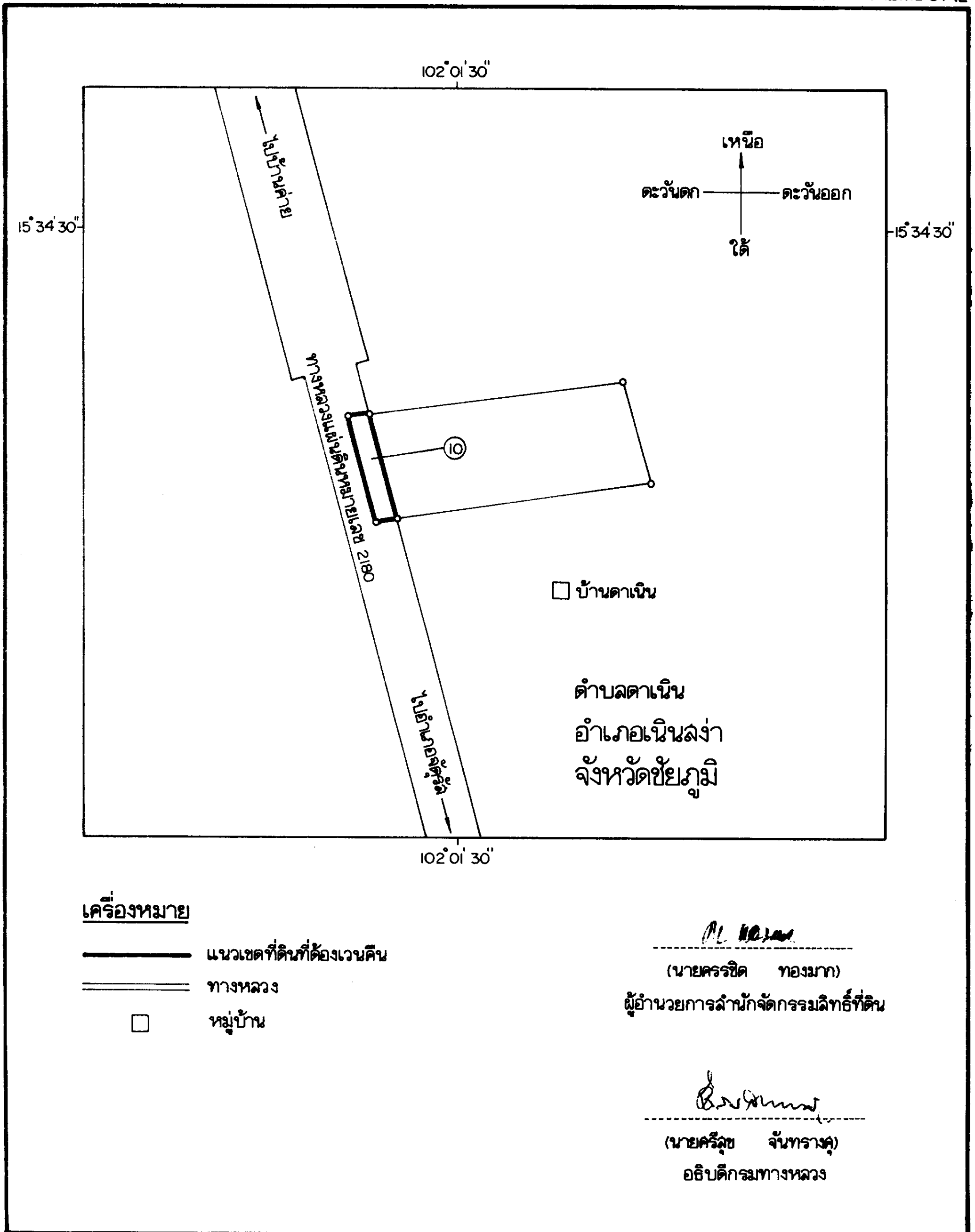
แผนที่ท้ายพระราชบัญญัติเวนคืนอสังหาริมทรัพย์
 ในท้องที่ตำบลกะฮาด ตำบลดาเนิน ตำบลหนองฉิม อำเภอเนินสง่า
 และตำบลละหาน อำเภอจักรีร์ล จังหวัดชัยภูมิ
 เพื่อขยายทางหลวงแผ่นดินหมายเลข 2180
 ลายแยกทางหลวงแผ่นดินหมายเลข 201 (บ้านค้าย) - ละหาน

พ.ศ. 2543

มาตราส่วน 1 : 2,000



แผนที่หมายเลข 5 / 12



เครื่องหมาย

- แนวเขตที่ดินที่ต้องเวนคืน
- ทางหลวง
- หมู่บ้าน

PL 10/10

(นายครรชิต ทองมาก)

ผู้อำนวยการสำนักจัดกรรมสิทธิ์ที่ดิน

PL 10/10

(นายครรชิต จันทร์ทอง)

อธิบดีกรมทางหลวง

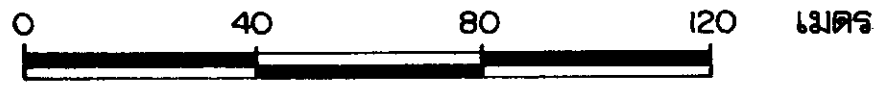
แผนที่ท้ายพระราชบัญญัติเวนคืนอสังหาริมทรัพย์

ในท้องที่ตำบลกะฮาด ตำบลตาเนิน ตำบลหนองจิม อำเภอเนินลุ่ม และตำบลละหาน อำเภोजตุรัส จังหวัดชัยภูมิ

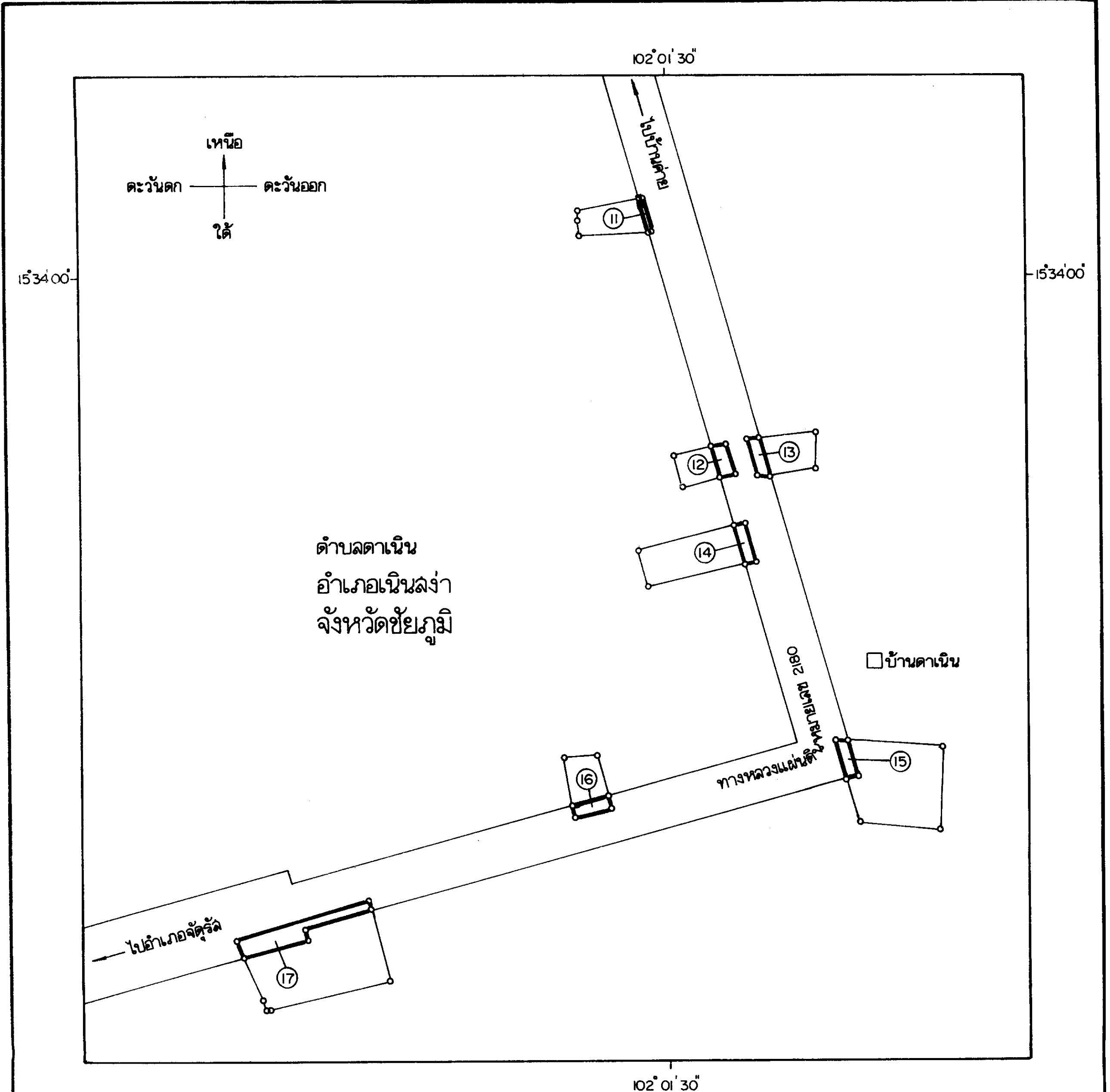
เพื่อขยายทางหลวงแผ่นดินหมายเลข 2180 ลายแยกทางหลวงแผ่นดินหมายเลข 201 (บ้านค้าย) - ละหาน

พ.ศ. 2543

มาตราส่วน 1 : 2,000



แผนที่หมายเลข 6 / 12



เครื่องหมาย

- แนวเขตที่ดินที่เวนคืน
- ทางหลวง
- หมู่บ้าน

(นายครรชิต ทองมาก)
ผู้อำนวยการสำนักจัดกรรมสิทธิ์ที่ดิน

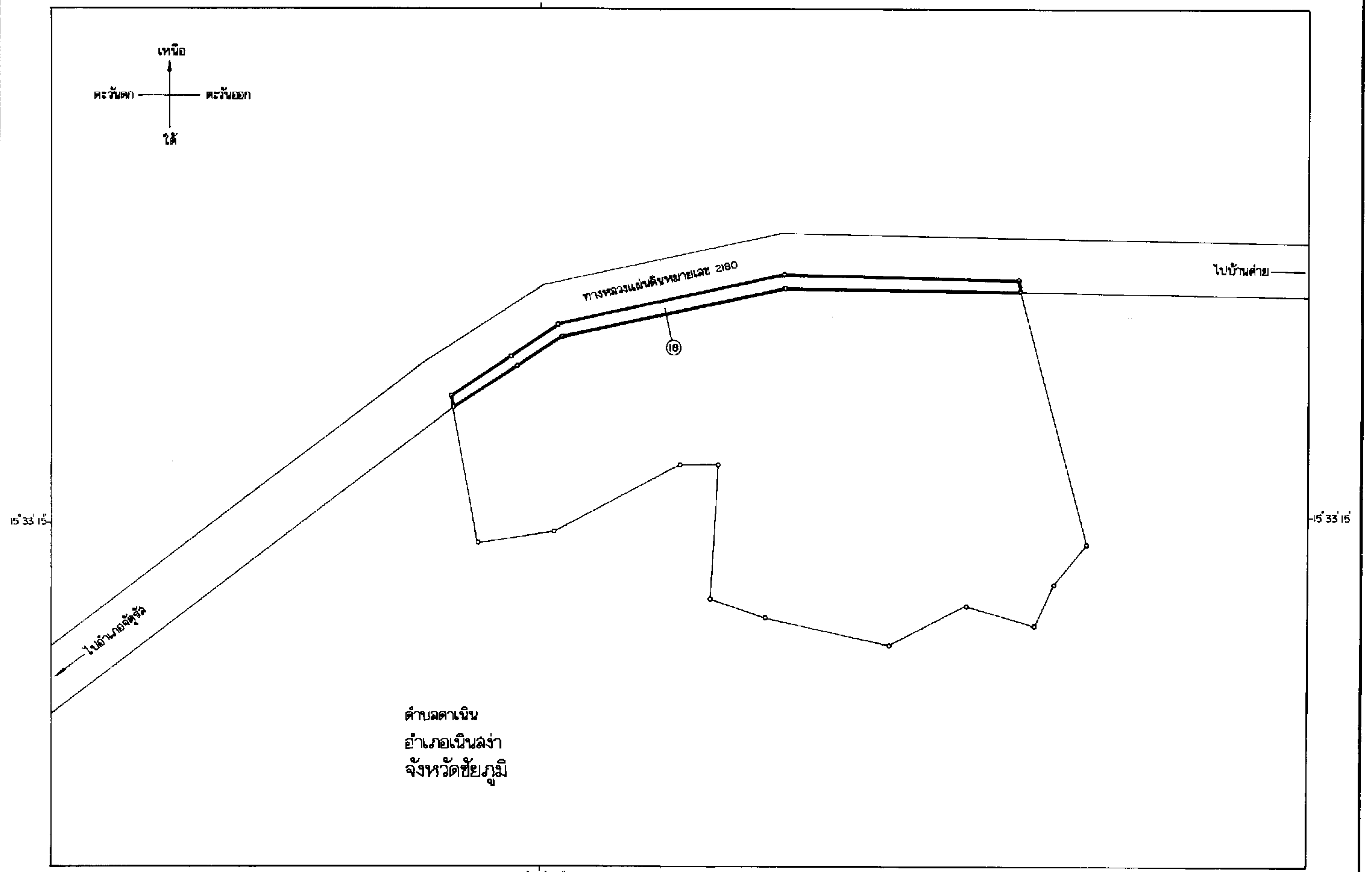
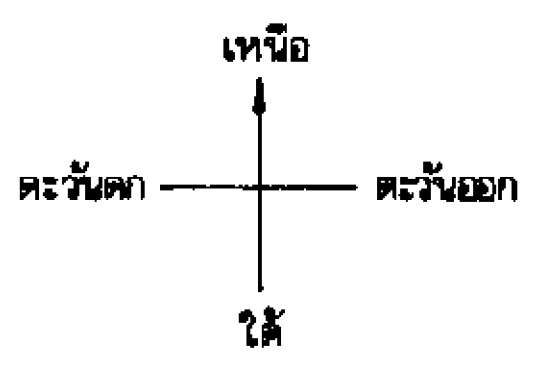
(นายศรีสุข จันทร์รงค์)
อธิบดีกรมทางหลวง

แผนที่ท้ายพระราชบัญญัติเวนคืนอสังหาริมทรัพย์
 ในท้องที่ตำบลระชาด ตำบลตาเนิน ตำบลหนองจิม อำเภอเนินสง่า และตำบลละหาน อำเภอจัตุรัส จังหวัดชัยภูมิ
 เพื่อขยายทางหลวงแผ่นดินหมายเลข 2180 แยกจากทางหลวงแผ่นดินหมายเลข 201 (บ้านค่าย) - ละหาน
 พ.ศ. 2543



แผนที่หมายเลข 7/12

102° 00' 45"



ตำบลตาเนิน
 อำเภอเนินสง่า
 จังหวัดชัยภูมิ

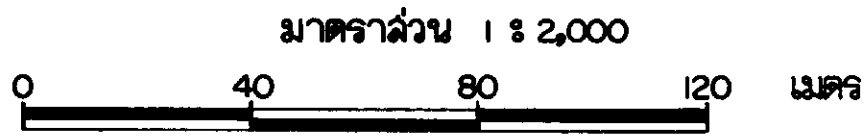
เครื่องหมาย

- แนวเขตที่ดินที่ได้อนุญาต
- ทางหลวง

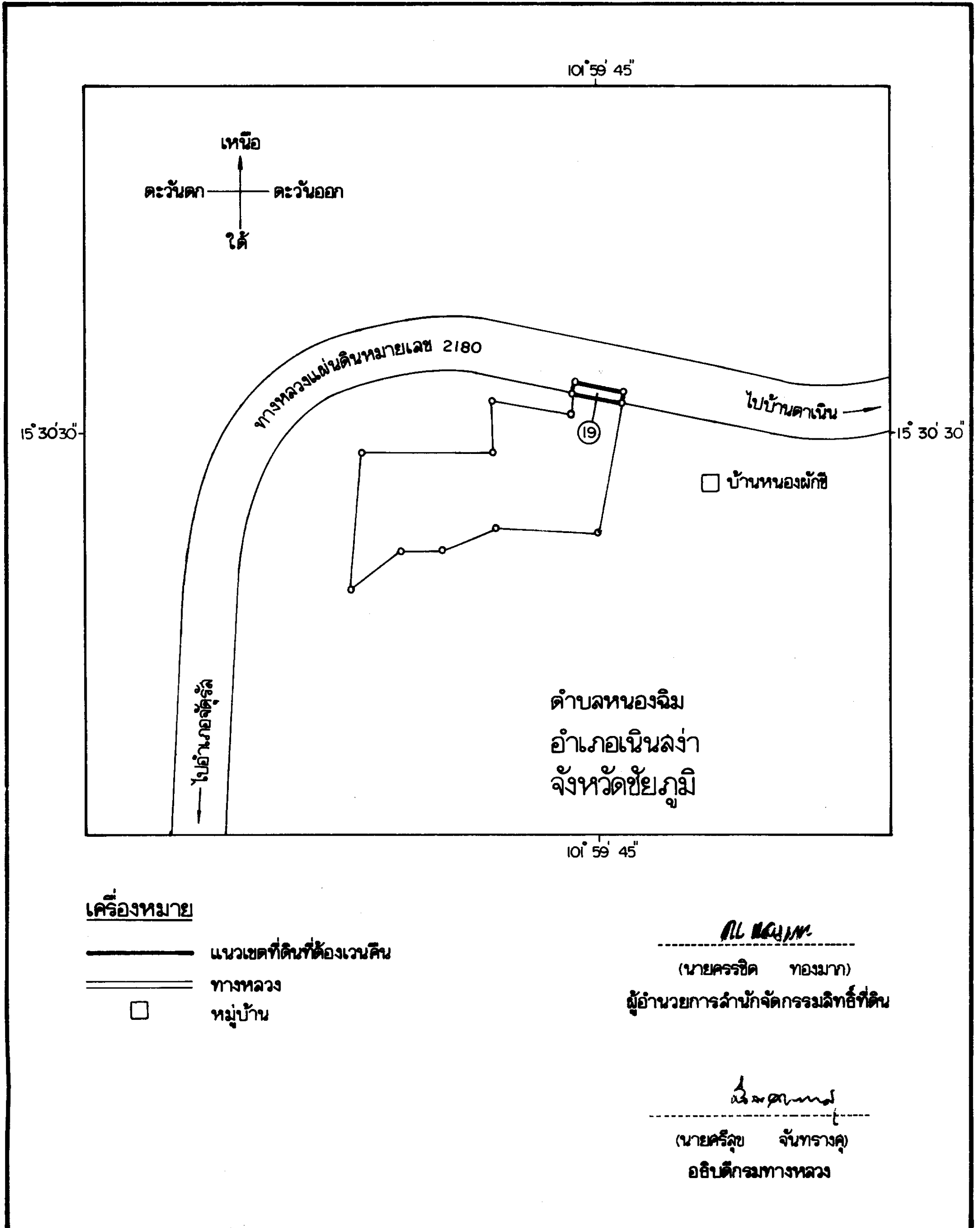
(นายครุชิต ทองมาก)
 ผู้อำนวยการสำนักจัดกรรมสิทธิ์ที่ดิน

(นายศรีสุท จันทรางกูร)
 อธิบดีกรมทางหลวง

แผนที่ทำยพระราชบัญญัติเวนคืนอสังหาริมทรัพย์
 ในท้องที่ตำบลกะฮาด ตำบลตาเนิน ตำบลหนองจิม อำเภอเนินล่ง่า
 และตำบลละหาน อำเภอจัตุรัส จังหวัดชัยภูมิ
 เพื่อขยายทางหลวงแผ่นดินหมายเลข 2180
 ลายแยกทางหลวงแผ่นดินหมายเลข 201 (บ้านค้าย) - ละหาน
 พ.ศ. 2543



แผนที่หมายเลข 8 / 12



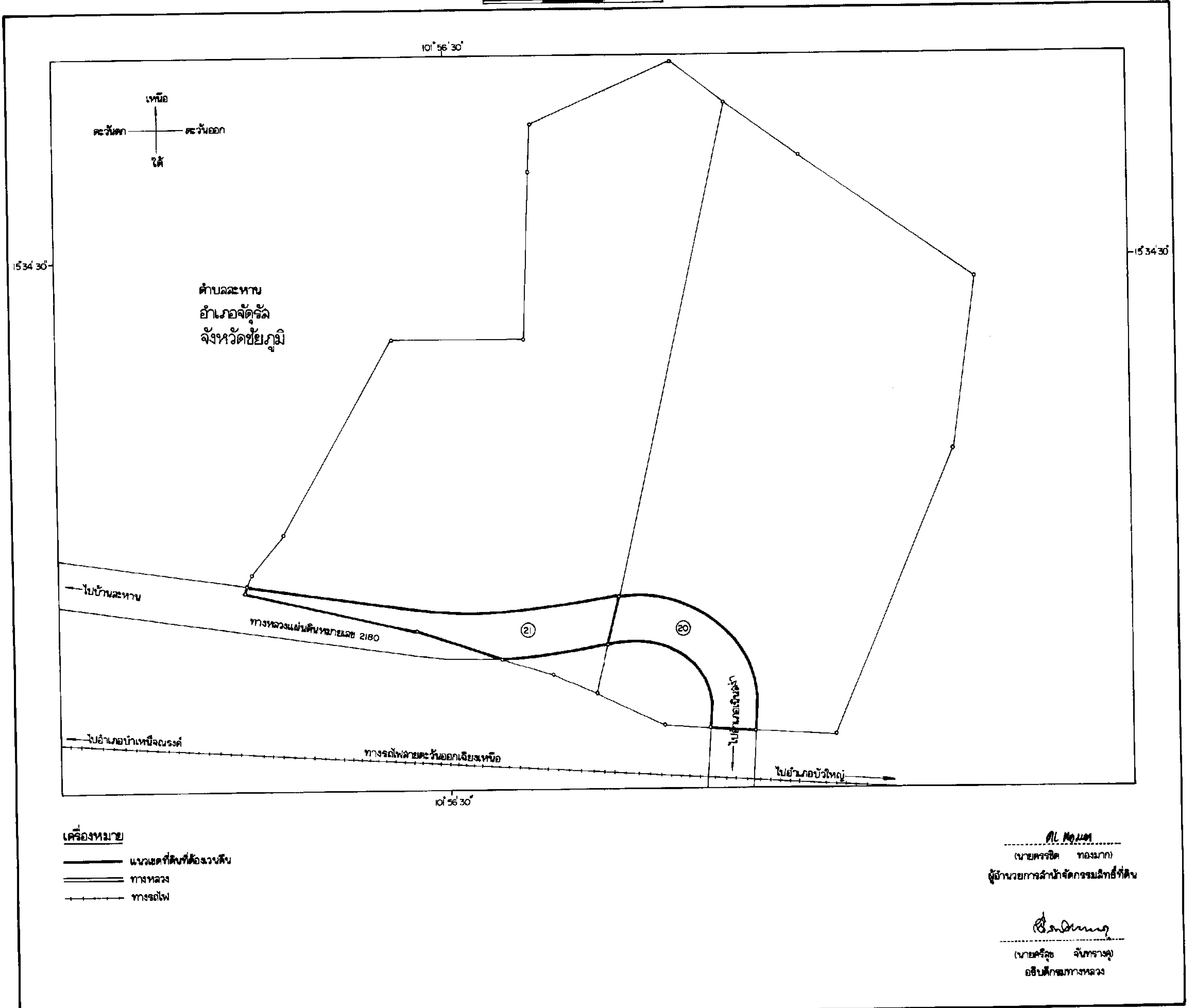
แผนที่ทำยพระราชบัญญัติเวนคืนอสังหาริมทรัพย์

ในท้องที่ตำบลระหาน ตำบลคานเงิน ตำบลหนองจิม อำเภอเนินล่ง้า และตำบลละหาน อำเภोजัดร์ล จังหวัดชัยภูมิ
เพื่อขยายทางหลวงแผ่นดินหมายเลข 2180 แยกทางหลวงแผ่นดินหมายเลข 201 (บ้านค่าย) - ละหาน

พ.ศ. 2543



แผนที่หมายเลข 9/12



เครื่องหมาย

- แนวเขตที่ดินที่เวนคืน
- ทางหลวง
- ทางรถไฟ

Dr. Koon

(นายศรีวิศ ทองมาก)

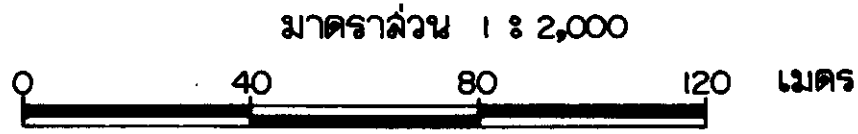
ผู้อำนวยการสำนักจัดการมรดกที่ดิน

Dr. Koon

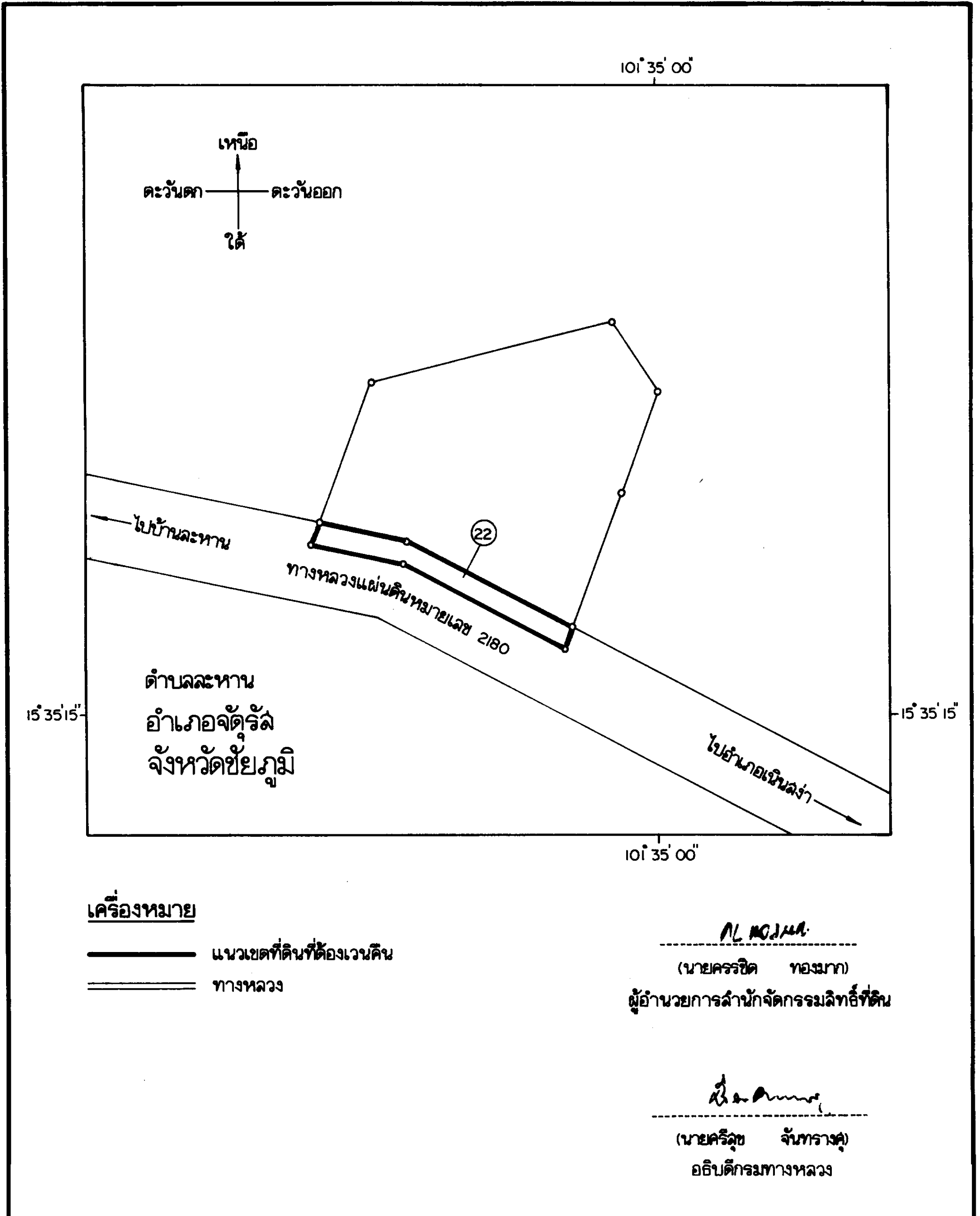
(นายศรีวิศ จันทรางกู)

อธิบดีกรมทางหลวง

แผนที่ทำยพระราชบัญญัติเวนคืนอสังหาริมทรัพย์
 ในท้องที่ตำบลกระฮาด ตำบลตาเนิน ตำบลหนองจิม อำเภอเนินสง่า
 และตำบลละหาน อำเภอจัตุรัส จังหวัดชัยภูมิ
 เพื่อขยายทางหลวงแผ่นดินหมายเลข 2180
 ลายแยกทางหลวงแผ่นดินหมายเลข 201 (บ้านค่าย) - ละหาน
 พ.ศ. 2543



แผนที่หมายเลข 10/12



เครื่องหมาย

- แนวเขตที่ดินที่ต้องเวนคืน
- ทางหลวง

AL NOJMAH

(นายครรชิต ทองมาก)

ผู้อำนวยการสำนักจัดกรรมสิทธิ์ที่ดิน

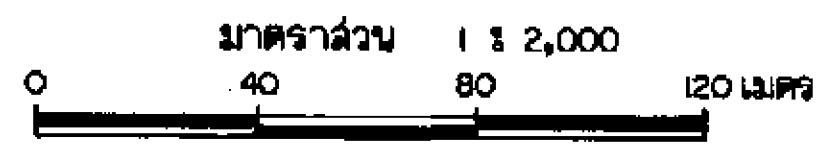
วิจิตร

(นายวิจิตร จันทร์รงค์)

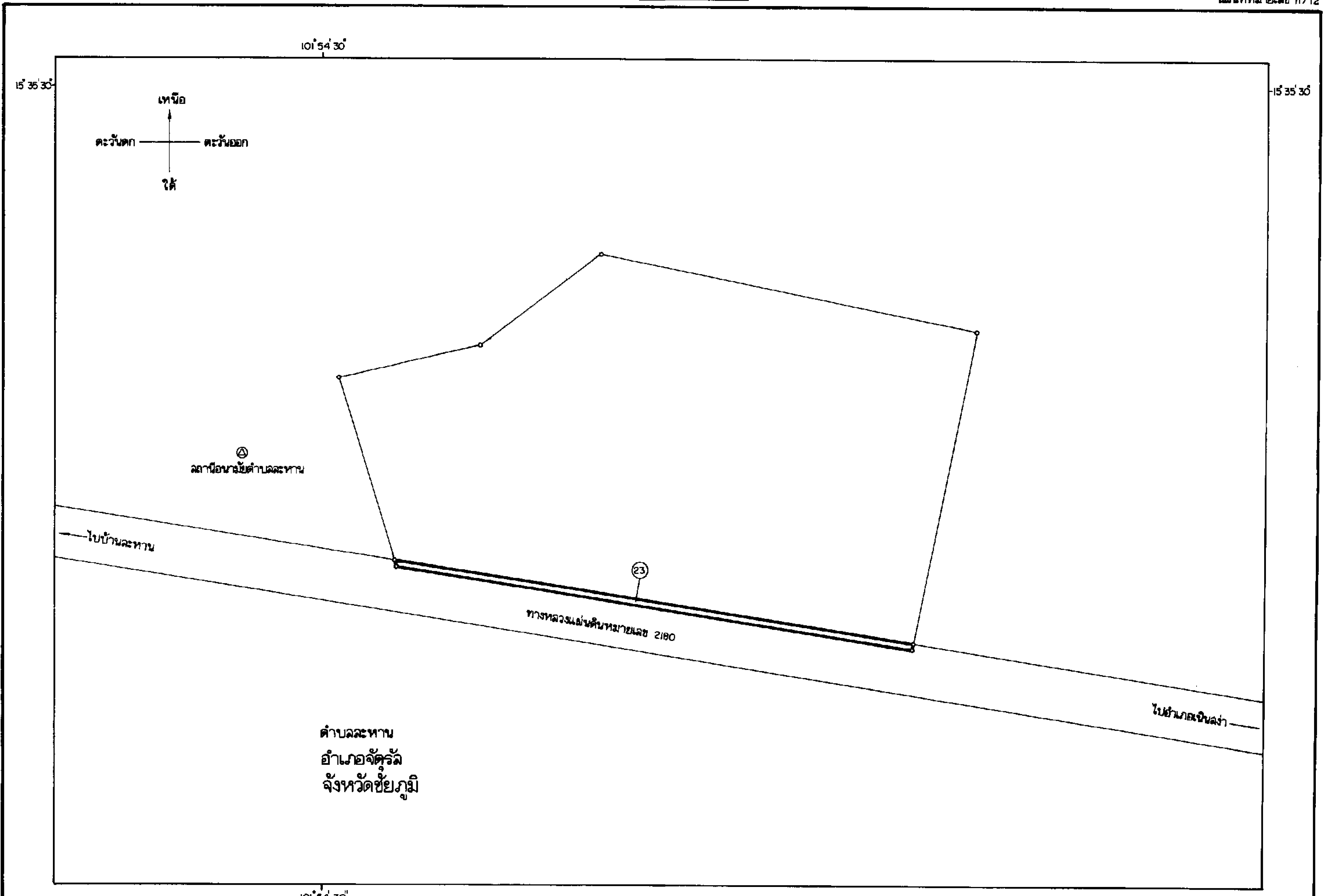
อธิบดีกรมทางหลวง

แผนที่ท้ายพระราชบัญญัติเวนคืนอสังหาริมทรัพย์
 ในท้องที่ตำบลกระอาด ตำบลคานะเนิน ตำบลหนองจิม อำเภอเนินสง่า และตำบลละหาน อำเภอจัตุรัส จังหวัดชัยภูมิ
 เพื่อย้ายทางหลวงแผ่นดินหมายเลข 2180 ลายแยกทางหลวงแผ่นดินหมายเลข 201 (บ้านค่าย) - ละหาน

พ.ศ. 2543



แผนที่หมายเลข 11/12



เครื่องหมาย

- แนวเขตที่ดินที่ต้องเวนคืน
- ทางหลวง
- สถานที่ราชการ

(Signature)
 (นายเศรษฐิต ทองมาก)
 ผู้อำนวยการสำนักจัดการมลพิษที่ 11

(Signature)
 (นายศรีสุข จันทร์วาง)
 อธิบดีกรมทางหลวง

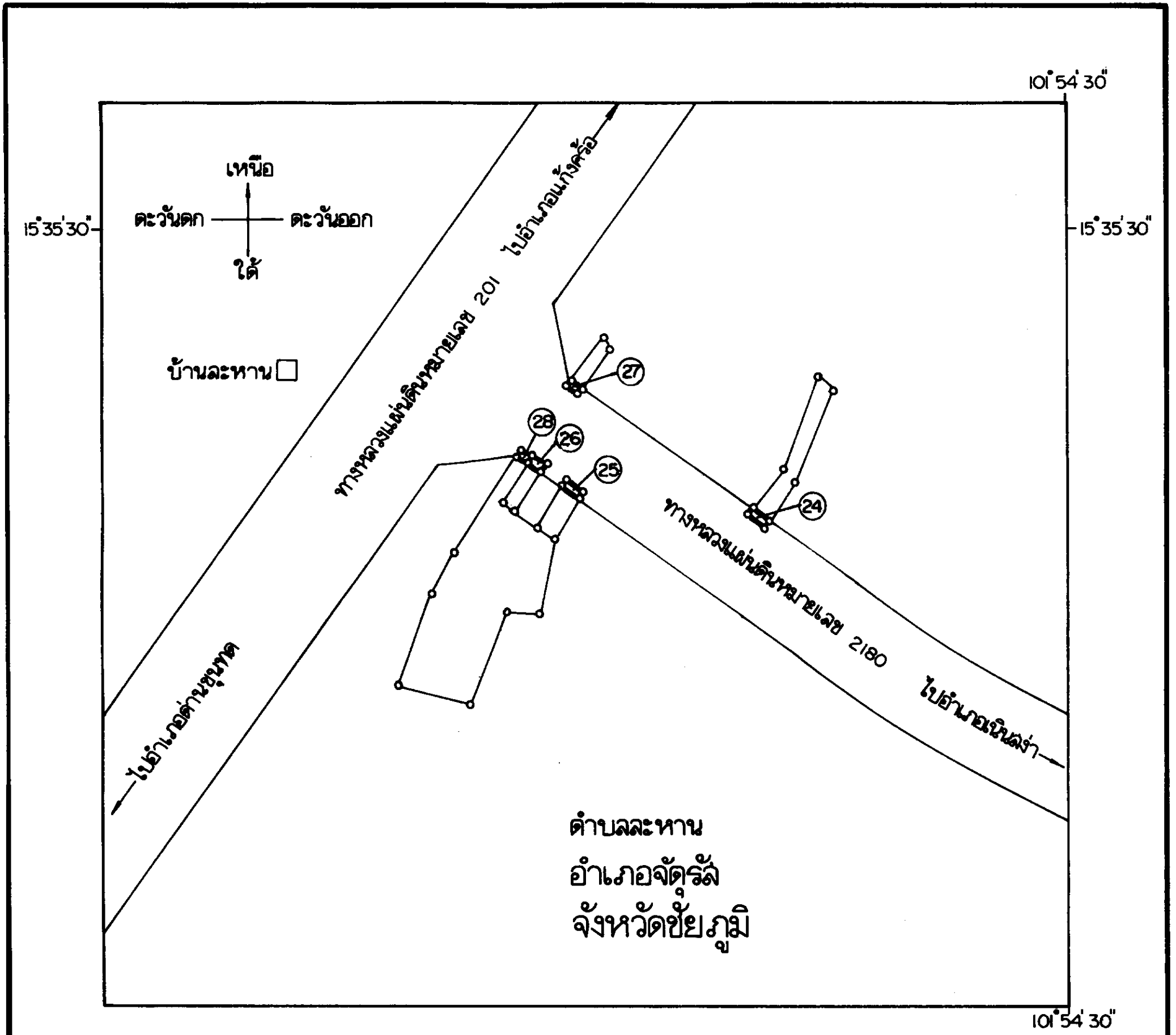
แผนที่ท้ายพระราชบัญญัติเวนคืนอสังหาริมทรัพย์
 ในท้องที่ตำบลกะฮาด ตำบลดาเนิน ตำบลหนองจิม อำเภอเนินสง่า
 และตำบลละหาน อำเภอจัตุรัส จังหวัดชัยภูมิ
 เพื่อขยายทางหลวงแผ่นดินหมายเลข 2180
 ลายแยกทางหลวงแผ่นดินหมายเลข 201 (บ้านค้าย) - ละหาน

พ.ศ. 2543


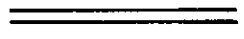

มาตราส่วน 1 : 2,000

0 40 80 120 เมตร

แผนที่หมายเลข 12/12



เครื่องหมาย

-  แนวเขตที่ดินที่ต้องเวนคืน
-  ทางหลวง
-  หมู่บ้าน

Dr. THONGMAK
 (นายครรปิต ทองมาก)
 ผู้อำนวยการสำนักจัดการมลพิษที่ดิน

Dr. JANTHANGKUN
 (นายศรีสุข จันทรางค์)
 อธิบดีกรมทางหลวง

บัญชีรายชื่อเจ้าของหรือผู้ครอบครองที่ดินที่ต้องเวนคืนท้ายพระราชบัญญัติเวนคืนอสังหาริมทรัพย์
ในท้องที่ตำบลกะฮาด ตำบลตาเนิน ตำบลหนองจิม อำเภอเนินล่ง่า และตำบลละหาน อำเภोजัตร์ดี จังหวัดชัยภูมิ
เพื่อขยายทางหลวงแผ่นดินหมายเลข 2180 ลายแยกทางหลวงแผ่นดินหมายเลข 201 (บ้านค้าย) - ละหาน

พ.ศ. 2543

แปลง หมายเลขที่	รายชื่อเจ้าของหรือผู้ครอบครอง		ตั้งบ้านเรือนอยู่ที่			ที่ดินตั้งอยู่ที่			หนังสือสำคัญ				เนื้อที่ตามหนังสือสำคัญ			เนื้อที่ที่ต้องเวนคืน			หมายเหตุ	
			ตำบล แขวง	อำเภอ เขต	จังหวัด	ตำบล	อำเภอ	จังหวัด	ประเภท	เลขที่	ระวาง	เลขที่ดิน	หน้าสำรวจ	ไร่	งาน	ตารางวา	ไร่	งาน		ตารางวา
1.	น.ล. วราภรณ์	ปิติสุวรรณรัตน์	กะฮาด	เนินล่ง่า	ชัยภูมิ	กะฮาด	เนินล่ง่า	ชัยภูมิ	น.ล.3ก.	494	5440 III	89	-	7	-	06	-	-	06	แผนที่หมายเลข 1/12
2.	นายบุญเลิศ	สุวรรณทก	"	"	"	"	"	"	น.ล.3ก.	502	5440 III	110	-	-	2	13	-	-	25	แผนที่หมายเลข 2/12
3.	นายทองคำ	สีนันทิยะ	"	"	"	"	"	"	น.ล.3ก.	514	5440 III	124	-	-	1	11	-	-	12	"
4.	นางเงิน	หวังแนบกลาง	"	"	"	"	"	"	น.ล.3ก.	513	5440 III	125	-	-	1	23	-	-	13	"
5.	นางทิม	จันทนา	"	"	"	"	"	"	น.ล.3ก.	511	5440 III	127	-	-	1	13	-	-	14	"
6.	นายแล	จันทนา	"	"	"	"	"	"	น.ล.3ก.	510	5440 III	128	-	-	1	12	-	-	14	"
7.	นายชุกชัย	เดือนศรี	วังตะเฒ่า	หนองบัว ระเหว	"	"	"	"	น.ล.3ก.	509	5440 III	129	-	-	2	23	-	-	25	"
8.	นางรัตติยา	เล็กเจริญ	บางจาก	พระเชตะวัน	กรุงเทพ มหานคร	"	"	"	น.ล.3ก.	108	5440 III	64	-	15	3	83	-	1	75	แผนที่หมายเลข 3/12
9.	ร.ต.อ.ฉมจิตร	แจ้งใจบุญ	ตาเนิน	เนินล่ง่า	ชัยภูมิ	ตาเนิน	"	"	น.ล.3ก.	1604	5440 III	205	-	-	1	37	-	-	11	แผนที่หมายเลข 4/12
10.	นายวัชระ	ระจิตดำรงค์	ในเมือง	เมืองนคร ราชสีมา	นคร ราชสีมา	"	"	"	น.ล.3ก.	1439	5440 III	267	-	2	2	20	-	-	49	แผนที่หมายเลข 5/12
11.	นายจัน	นุ้มชัยภูมิ	ตาเนิน	เนินล่ง่า	ชัยภูมิ	"	"	"	น.ล.3ก.	1455	5440 III	537	-	-	-	80	-	-	16	แผนที่หมายเลข 6/12
12.	นายฉมบูรณ์	บำรุงนอก	"	"	"	"	"	"	น.ล.3ก.	103	5440 III	69	-	-	-	78	-	-	19	"
13.	นายฉมบูรณ์ นางศรีทอง	บำรุงนอก บำรุงนอก	"	"	"	"	"	"	น.ล.3ก.	1485	5440 III	556	-	-	1	03	-	-	23	"
14.	นายสิงห์	นาห้วย	"	"	"	"	"	"	น.ล.3ก.	105	5440 III	71	-	-	1	46	-	-	21	"
15.	นายแหลม	สุขประลาธ	"	"	"	"	"	"	น.ล.3	44	-	-	-	-	3	34	-	-	21	"
16.	นางวิชัย	ด้านกลางดอน	"	"	"	"	"	"	น.ล.3ก.	46	5440 III	75	-	-	-	91	-	-	19	"
17.	นายชอง	มากเมือง	"	"	"	"	"	"	น.ล.3ก.	261	5440 III	266	-	1	-	42	-	-	98	"
18.	นายกูร นางฉวคนธ์	จารุธรรมจริยา พรหมรินทร์	สามเสนใน	พญาไท	กรุงเทพ มหานคร	"	"	"	น.ล.3ก.	884	5440 III	248	-	32	-	30	1	2	47	แผนที่หมายเลข 7/12
19.	นางคุ่น	อินศรี	หนองจิม	เนินล่ง่า	ชัยภูมิ	หนองจิม	"	"	น.ล.3ก.	1394	5340 III	183	-	3	-	-	-	-	25	แผนที่หมายเลข 8/12
20.	นายเกรียงจิว	ประภากรแก้วรัตน์	ละหาน	จัตร์ดี	"	ละหาน	จัตร์ดี	"	น.ล.3ก.	4588	5340 III	42	-	41	2	22	2	2	22	แผนที่หมายเลข 9/12
21.	น.ล.พัชรินทร์	ประภากรแก้วรัตน์	"	"	"	"	"	"	น.ล.3ก.	2983	5340 III	41	-	38	2	57	2	3	01	"
22.	นายไพโรจน์	ถนอมโสภา	ในเมือง	เมืองนคร ราชสีมา	นคร ราชสีมา	"	"	"	น.ล.3ก.	3900	5340 III	132	-	5	1	55	-	2	06	แผนที่หมายเลข 10/12
23.	นายกำชุง	ประภากรแก้วรัตน์	ละหาน	จัตร์ดี	ชัยภูมิ	"	"	"	น.ล.3ก.	4704	5340 III	77	-	37	1	60	-	2	93	แผนที่หมายเลข 11/12
24.	นางนิภาพร	พรหมมณี	"	"	"	"	"	"	โฉนด	1099	ตำบลละหาน แผนที่ 1	47	175	-	1	08 $\frac{4}{10}$	-	-	04 $\frac{8}{10}$	แผนที่หมายเลข 12/12
25.	นางเหลียม ด.ญ. วราภรณ์	แจ้งจัตร์ดี แจ้งจัตร์ดี	"	"	"	"	"	"	โฉนด	431	ตำบลละหาน แผนที่ 1	31	112	-	-	40 $\frac{5}{10}$	-	-	05 $\frac{9}{10}$	"
26.	นางแลง	ม้วยแก้ว	"	"	"	"	"	"	โฉนด	426	ตำบลละหาน แผนที่ 2	29	110	-	-	27	-	-	03 $\frac{7}{10}$	"
27.	นางเหลียม ด.ญ. วราภรณ์	แจ้งจัตร์ดี แจ้งจัตร์ดี	"	"	"	"	"	"	โฉนด	784	ตำบลละหาน แผนที่ 1	38	166	-	-	22 $\frac{1}{10}$	-	-	03 $\frac{9}{10}$	"
28.	นายวิเชียร นางลำดวน	พยัคศรี พยัคศรี	"	"	"	"	"	"	โฉนด	429	ตำบลละหาน แผนที่ 2	28	109	1	-	48	-	-	04 $\frac{8}{10}$	"

หมายเหตุ :- เหตุผลในการประกาศใช้พระราชบัญญัติฉบับนี้ คือ เนื่องจากกรมทางหลวงได้ทำการสำรวจที่ที่จะต้องเวนคืนเพื่อขยายทางหลวงแผ่นดินหมายเลข ๒๑๘๐ สายแยกทางหลวงแผ่นดินหมายเลข ๒๐๑ (บ้านค่าย) - ละหานตามที่ได้มีการกำหนดเขตที่ดินในบริเวณที่ที่จะเวนคืนไว้แล้วตามพระราชกฤษฎีกากำหนดเขตที่ดินในบริเวณที่ที่จะเวนคืนเพื่อขยายทางหลวงจังหวัดหมายเลข ๒๑๘๐ สายแยกทางหลวงแผ่นดินหมายเลข ๒๐๑ (บ้านค่าย) - ละหาน พ.ศ. ๒๕๓๔ เสร็จแล้ว สมควรเวนคืนอสังหาริมทรัพย์ดังกล่าวต่อไป จึงจำเป็นต้องตราพระราชบัญญัตินี้