

## พระราชบัญญัติ

### เวนคืนอสังหาริมทรัพย์

ในท้องที่ตำบลกุดป่อง อำเภอเมืองเลย และตำบลท่าสะอาด ตำบลนาด้วง  
อำเภอนาด้วง จังหวัดเลย เพื่อสร้างทางหลวงแผ่นดินหมายเลข ๒๑๓๘  
สายแยกทางหลวงแผ่นดินหมายเลข ๒๐๑๗ (บ้านใหม่) - นาด้วง

พ.ศ. ๒๕๕๓

## ภูมิพลอดุลยเดช ป.ร.

ให้ไว้ ณ วันที่ ๒๕ กุมภาพันธ์ พ.ศ. ๒๕๕๓

เป็นปีที่ ๕๕ ในรัชกาลปัจจุบัน

พระบาทสมเด็จพระปรมินทรมหาภูมิพลอดุลยเดช มีพระบรมราชโองการโปรดเกล้าฯ ให้  
ประกาศว่า

โดยที่เป็นการสมควรให้เวนคืนอสังหาริมทรัพย์ ในท้องที่ตำบลกุดป่อง อำเภอเมืองเลย และ  
ตำบลท่าสะอาด ตำบลนาด้วง อำเภอนาด้วง จังหวัดเลย เพื่อสร้างทางหลวงแผ่นดินหมายเลข ๒๑๓๘  
สายแยกทางหลวงแผ่นดินหมายเลข ๒๐๑๗ (บ้านใหม่) - นาด้วง

พระราชบัญญัตินี้มีบทบัญญัติเกี่ยวกับการเวนคืนอสังหาริมทรัพย์ ซึ่งมาตรา ๒๕ ประกอบกับ  
มาตรา ๔๕ ของรัฐธรรมนูญแห่งราชอาณาจักรไทย บัญญัติให้กระทำได้โดยอาศัยอำนาจตามบทบัญญัติ  
แห่งกฎหมาย

จึงทรงพระกรุณาโปรดเกล้าฯ ให้ตราพระราชบัญญัติขึ้นไว้โดยคำแนะนำและยินยอมของรัฐสภา  
ดังต่อไปนี้

มาตรา ๑ พระราชบัญญัตินี้เรียกว่า “พระราชบัญญัติเวนคืนอสังหาริมทรัพย์ ในท้องที่ตำบล กุดป่อง อำเภอเมืองเลย และตำบลท่าสะอาด ตำบลนาด้วง อำเภอนาด้วง จังหวัดเลย เพื่อสร้าง ทางหลวงแผ่นดินหมายเลข ๒๑๓๘ สายแยกทางหลวงแผ่นดินหมายเลข ๒๐๑๗ (บ้านใหม่) - นาด้วง พ.ศ. ๒๕๕๓”

มาตรา ๒ พระราชบัญญัตินี้ให้ใช้บังคับตั้งแต่วันถัดจากวันประกาศในราชกิจจานุเบกษา เป็นต้นไป

มาตรา ๓ ให้อธิบดีกรมทางหลวงเป็นเจ้าหน้าที่เวนคืนตามพระราชบัญญัตินี้

มาตรา ๔ ให้เวนคืนอสังหาริมทรัพย์ ในท้องที่ตำบลกุดป่อง อำเภอเมืองเลย และตำบล ท่าสะอาด ตำบลนาด้วง อำเภอนาด้วง จังหวัดเลย ภายในแนวเขตตามแผนที่ท้ายพระราชบัญญัตินี้ ซึ่งปรากฏรายชื่อเจ้าของหรือผู้ครอบครองโดยชอบด้วยกฎหมายตามบัญชีท้ายพระราชบัญญัตินี้ ให้แก่ กรมทางหลวง เพื่อสร้างทางหลวงแผ่นดินหมายเลข ๒๑๓๘ สายแยกทางหลวงแผ่นดินหมายเลข ๒๐๑๗ (บ้านใหม่) - นาด้วง

มาตรา ๕ ให้เจ้าหน้าที่เวนคืนเข้าใช้อสังหาริมทรัพย์ที่เวนคืนตามมาตรา ๔ ภายในระยะเวลา หนึ่งปีนับแต่วันที่พระราชบัญญัตินี้ใช้บังคับ

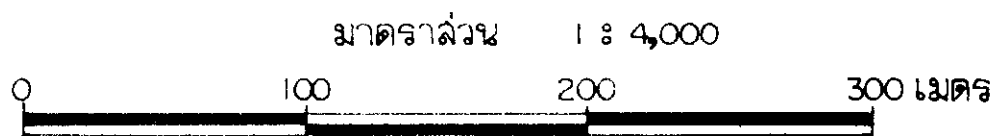
มาตรา ๖ ให้รัฐมนตรีว่าการกระทรวงคมนาคมรักษาการตามพระราชบัญญัตินี้

ผู้รับสนองพระบรมราชโองการ

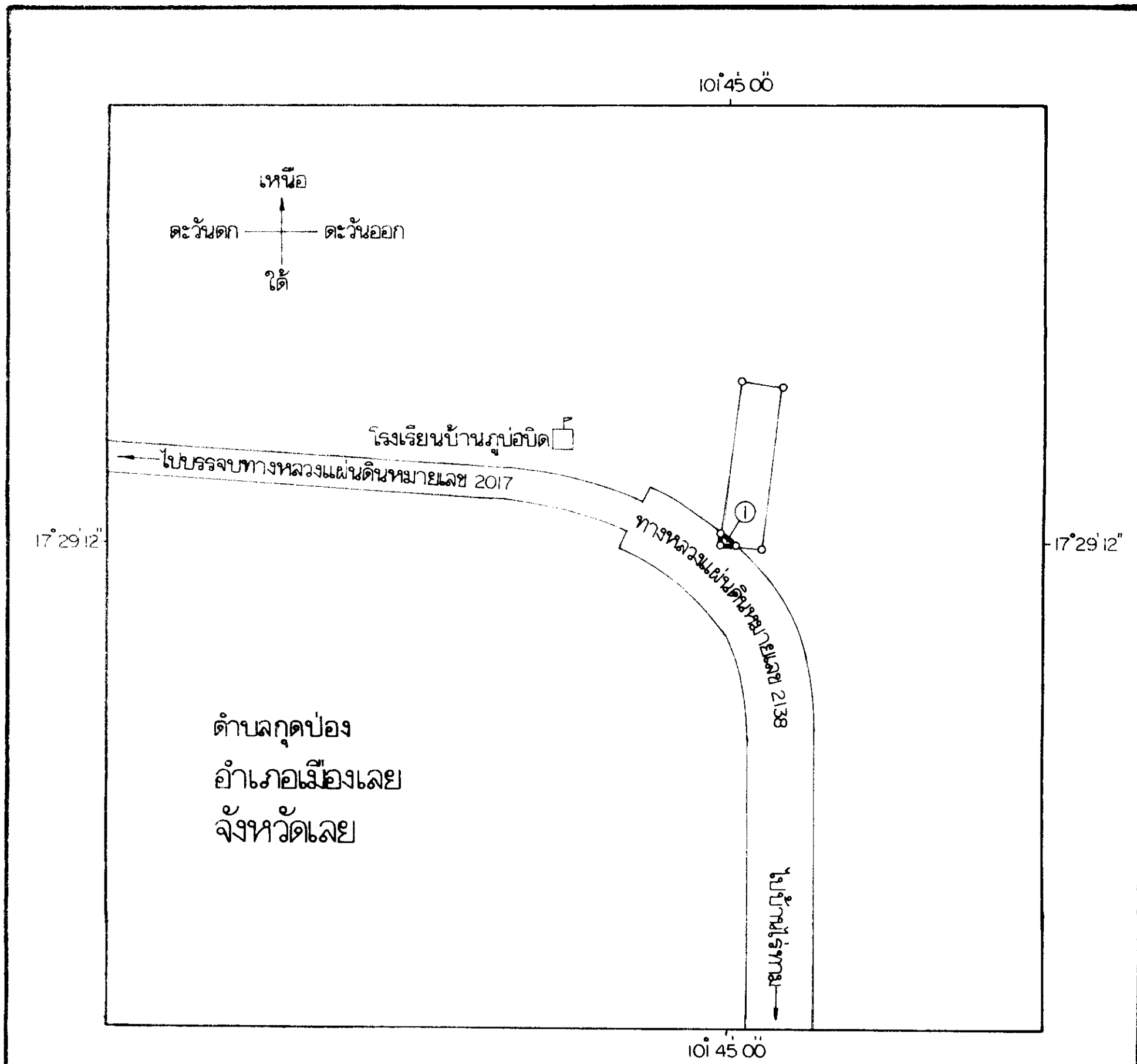
ชวน หลีกภัย

นายกรัฐมนตรี

แผนที่ท้ายพระราชบัญญัติเวนคืนอสังหาริมทรัพย์  
 ในท้องที่ตำบลกุดป่อง อำเภอเมืองเลย และตำบลท่าละอาด ตำบลนาด้วง อำเภอนาด้วง จังหวัดเลย  
 เพื่อสร้างทางหลวงแผ่นดินหมายเลข 2138  
 ลายแยกทางหลวงแผ่นดินหมายเลข 2017(บ้านใหม่) - นาด้วง  
 พ.ศ. 2543



แผนที่หมายเลข 1 / 3



เครื่องหมาย

- แนวเขตที่ดินที่ต้องเวนคืน
- ทางหลวง
- โรงเรียน

(นายพิเชียร เจริญภักดิ์)

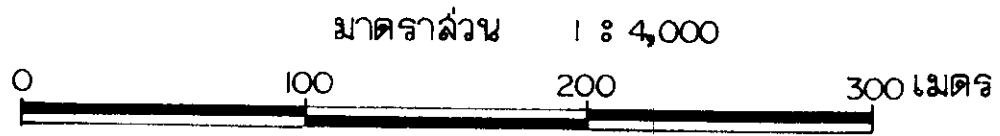
ผู้อำนวยการสำนักจัดกรรมสิทธิ์ที่ดิน

(นายประพล สมุทระประภูต)

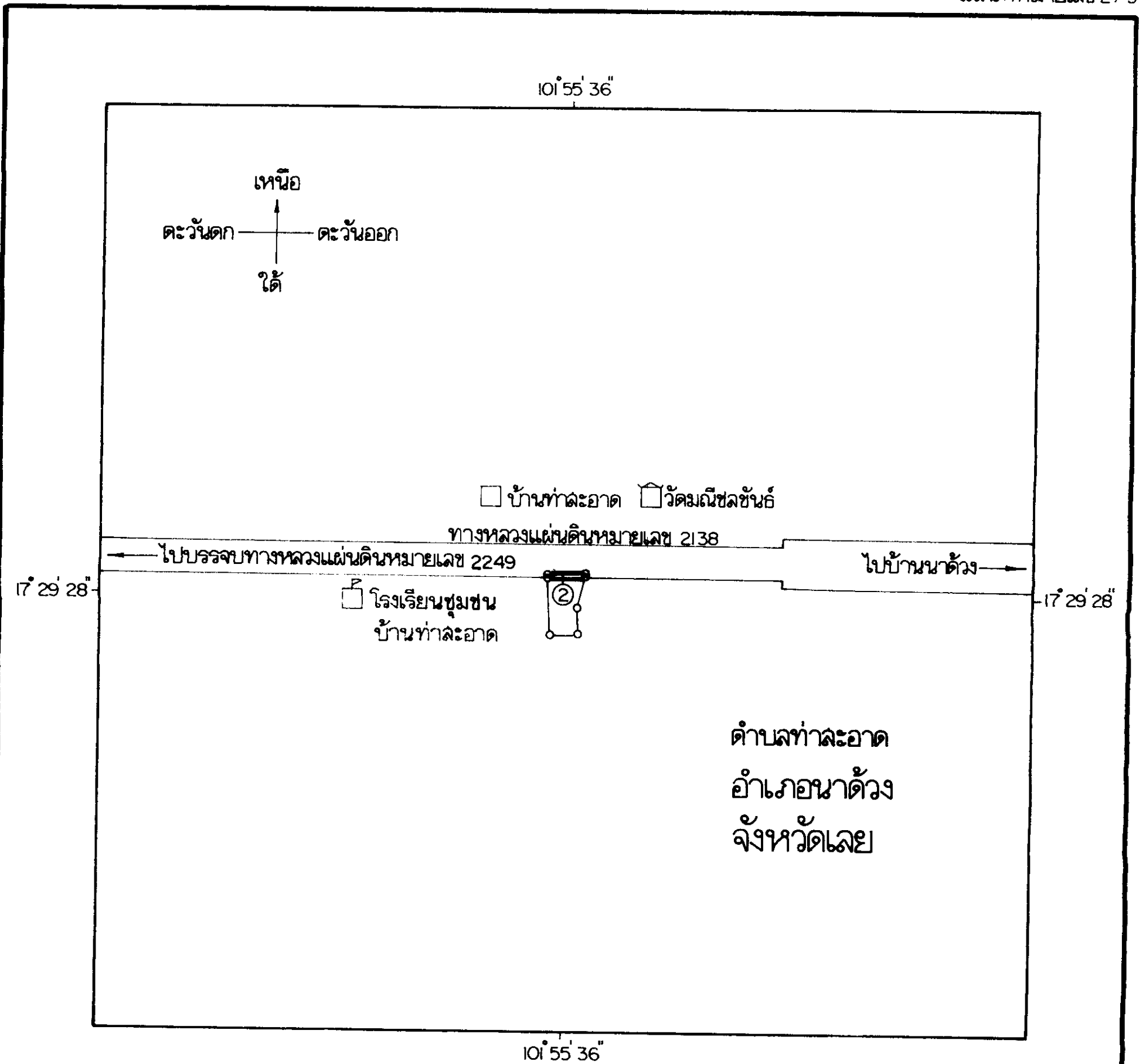
อธิบดีกรมทางหลวง

แผนที่ท้ายพระราชบัญญัติเวนคืนอสังหาริมทรัพย์  
 ในท้องที่ตำบลกุดป่อง อำเภอเมืองเลย และตำบลท่าละฮาด ตำบลนาด้วง อำเภอนาด้วง จังหวัดเลย  
 เพื่อสร้างทางหลวงแผ่นดินหมายเลข 2138  
 ลายแยกทางหลวงแผ่นดินหมายเลข 2017(บ้านใหม่) - นาด้วง

พ.ศ. 2543



แผนที่หมายเลข 2 / 3



ตำบลท่าละฮาด  
 อำเภอนาด้วง  
 จังหวัดเลย

เครื่องหมาย

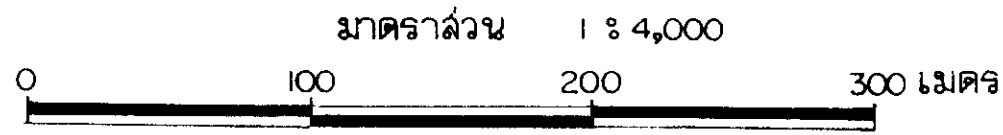
- แนวเขตที่ดินที่ต้องเวนคืน
- ทางหลวง
- หมู่บ้าน
- โรงเรียน
- วัด

(นายพิเชียร เจริญกุลกิจ)  
 ผู้อำนวยการสำนักจัดการมรดกที่ดิน

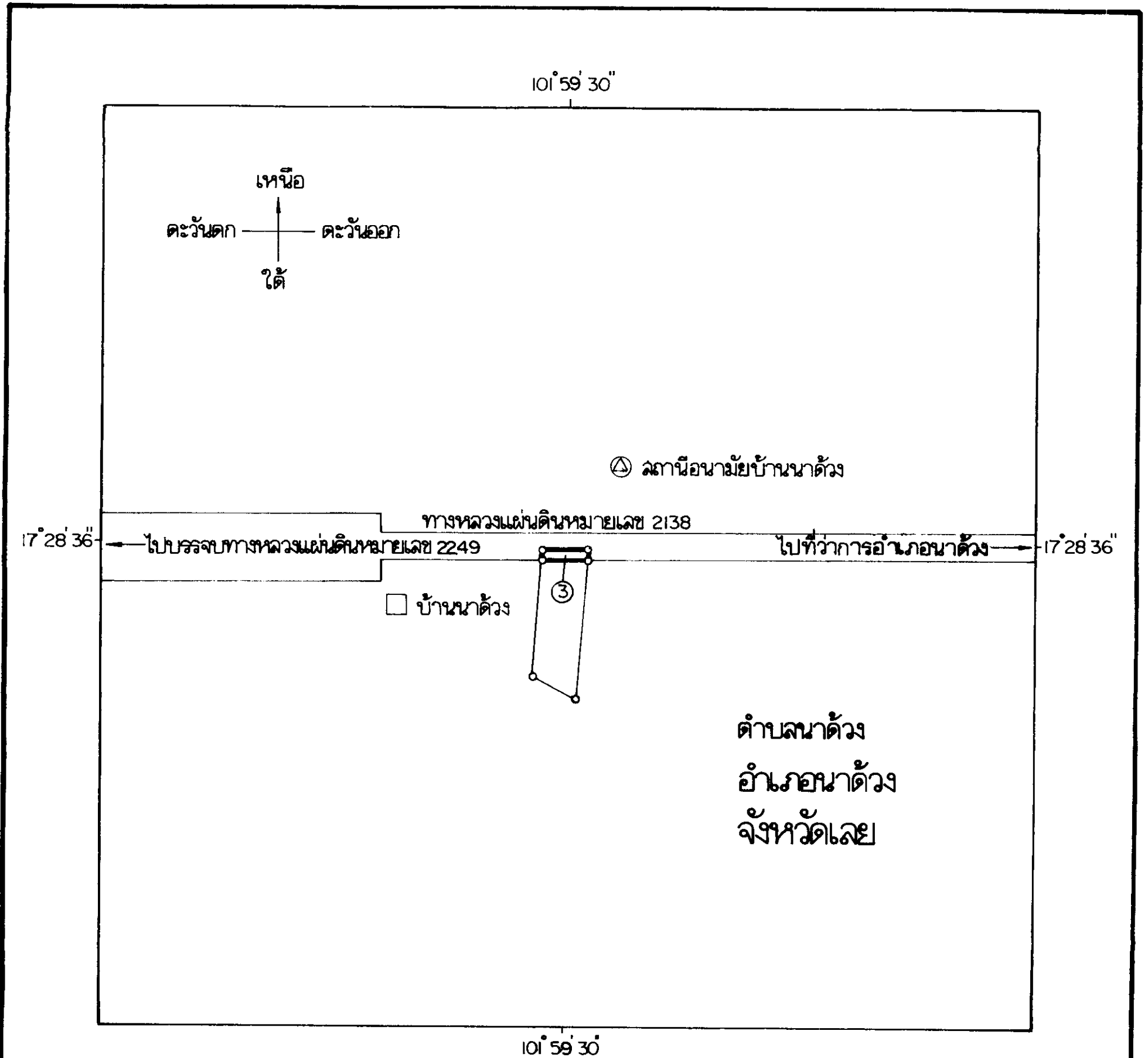
(นายประพล สัมฤทธิ์ประภูด)  
 อธิบดีกรมทางหลวง

แผนที่ท้ายพระราชบัญญัติเวนคืนอสังหาริมทรัพย์  
ในท้องที่ตำบลลูกดบ้อง อำเภอเมืองเลย และตำบลท่าละอาด ตำบลนาด้วง อำเภอนาด้วง จังหวัดเลย  
เพื่อสร้างทางหลวงแผ่นดินหมายเลข 2138  
สายแยกทางหลวงแผ่นดินหมายเลข 2017(บ้านใหม่) - นาด้วง

พ.ศ. 2543



แผนที่หมายเลข 3/3



เครื่องหมาย

- แนวเขตที่ดินที่ต้องเวนคืน
- == ทางหลวง
- ⊙ สถานที่ราชการ
- หมู่บ้าน

-----  
(นายพิเชียร เจริญกุลกิจ)  
ผู้อำนวยการสำนักจัดการมลพิษที่ดิน

-----  
(นายประพล ลมทุระประภูต)  
อธิบดีกรมทางหลวง

บัญชีรายชื่อเจ้าของหรือผู้ครอบครองที่ดินที่ติดอยู่บริเวณพื้นที่ตั้งวงเวียนดินท้ายพระราชบัญญัติเวนคืนอสังหาริมทรัพย์  
 ในท้องที่ตำบลกุดป่อง อำเภอเมืองเลย และตำบลท่าเดื่อลาด ตำบลนาด้วง อำเภอนาด้วง จังหวัดเลย  
 เพื่อสร้างทางหลวงแผ่นดินหมายเลข 2138 สายแยกทางหลวงแผ่นดินหมายเลข 2017(บ้านใหม่) - นาด้วง

พ.ศ. 2543

แบบ หมายเลข	รายชื่อเจ้าของหรือผู้ครอบครอง	ตั้งบ้านเรือนอยู่ที่			ที่ดินตั้งอยู่ที่			หนังสือฉบับ				เนื้อที่ต้องเวนคืน			หมายเหตุ	
		ตำบล	อำเภอ	จังหวัด	ตำบล	อำเภอ	จังหวัด	ประเภท	เลขที่	ระวาง	เลขที่ดิน	หน้าสำรวจ	ไร่	งาน		ตารางวา
1.	นายวงษ์ สิงห์เยี่ยม	ตำบล กุดป่อง	อำเภอ เมืองเลย	จังหวัด เลย	ตำบล กุดป่อง	อำเภอ เมืองเลย	จังหวัด เลย	น.ล.3	82	-	-	ไร่ 1	งาน 2	ตารางวา -	09	แผนที่หมายเลข 1/3
2.	นายใจ โพธิ์ใต้	ตำบล ท่าเดื่อ	อำเภอ นาด้วง	จังหวัด "	ตำบล ท่าเดื่อ	อำเภอ นาด้วง	จังหวัด "	น.ล.3ก	99	5343 I	25	ไร่ -	งาน 2	ตารางวา 06	137/10	แผนที่หมายเลข 2/3
3.	นายโพธิ์ ไกรสุราษฎร์	ตำบล วังสะพุง	อำเภอ วังสะพุง	จังหวัด "	ตำบล นาด้วง	อำเภอ "	จังหวัด "	น.ล.3ก	1705	5343 I	45	ไร่ 1	งาน 1	ตารางวา 72	32	แผนที่หมายเลข 3/3

หมายเหตุ :- เหตุผลในการประกาศใช้พระราชบัญญัติฉบับนี้ คือ เนื่องจากกรมทางหลวงได้ทำการสำรวจที่ที่จะต้องเวนคืนเพื่อสร้างทางหลวงแผ่นดินหมายเลข ๒๑๓๘ สายแยกทางหลวงแผ่นดินหมายเลข ๒๐๑๗ (บ้านใหม่) - นาด้าง ตามที่ได้มีการกำหนดแนวทางหลวงที่จะสร้างไว้แล้วตามพระราชกฤษฎีกากำหนดแนวทางหลวงที่จะสร้างทางหลวงจังหวัดหมายเลข ๒๑๓๘ สายแยกทางหลวงจังหวัดหมายเลข ๒๐๑๗ (บ้านใหม่) - ฟากเลย - นาด้าง พ.ศ. ๒๕๒๕ เสร็จแล้ว สมควรเวนคืนอสังหาริมทรัพย์ดังกล่าวต่อไป จึงจำเป็นต้องตราพระราชบัญญัตินี้