



## พระราชบัญญัติ

เวนคืนอสังหาริมทรัพย์ ในท้องที่ตำบลหนองเขียด  
อำเภอชุมแพ และตำบลโนนคอม ตำบลภูผาม่าน อำเภอภูผาม่าน  
จังหวัดขอนแก่น เพื่อย้ายทางหลวงแผ่นดินหมายเลข ๒๓๖๑

สายแยกทางหลวงแผ่นดินหมายเลข ๒๐๑

(หนองเขียด) - ภูผาม่าน

พ.ศ. ๒๕๔๒

## ภูมิพลอดุลยเดช ป.ร.

ให้ไว้ ณ วันที่ ๔ กันยายน พ.ศ. ๒๕๔๒

เป็นปีที่ ๕๔ ในรัชกาลปัจจุบัน

พระบาทสมเด็จพระปรมินทรมหาภูมิพลอดุลยเดช มีพระบรมราชโองการโปรดเกล้า ฯ ให้  
ประกาศว่า

โดยที่เป็นการสมควรให้เวนคืนอสังหาริมทรัพย์ ในท้องที่ตำบลหนองเขียด อำเภอชุมแพ และ  
ตำบลโนนคอม ตำบลภูผาม่าน อำเภอภูผาม่าน จังหวัดขอนแก่น เพื่อย้ายทางหลวงแผ่นดินหมายเลข  
๒๓๖๑ สายแยกทางหลวงแผ่นดินหมายเลข ๒๐๑ (หนองเขียด) - ภูผาม่าน

พระราชบัญญัตินี้มีบทบัญญัติเกี่ยวกับการเวนคืนอสังหาริมทรัพย์ ซึ่งมาตรา ๒๕ ประกอบกับ  
มาตรา ๔๕ ของรัฐธรรมนูญแห่งราชอาณาจักรไทย บัญญัติให้กระทำได้โดยอาศัยอำนาจตามบทบัญญัติ  
แห่งกฎหมาย

จึงทรงพระกรุณาโปรดเกล้า ฯ ให้ตราพระราชบัญญัติขึ้นไว้โดยคำแนะนำและยินยอมของรัฐสภา  
ดังต่อไปนี้

มาตรา ๑ พระราชบัญญัตินี้เรียกว่า “พระราชบัญญัติเวนคืนอสังหาริมทรัพย์ ในท้องที่ตำบลหนองเขียด อำเภอชุมแพ และตำบลโนนคอม ตำบลภูผาม่าน อำเภอภูผาม่าน จังหวัดขอนแก่น เพื่อย้ายทางหลวงแผ่นดินหมายเลข ๒๓๖๑ สายแยกทางหลวงแผ่นดินหมายเลข ๒๐๑ (หนองเขียด) - ภูผาม่าน พ.ศ. ๒๕๔๒”

มาตรา ๒ พระราชบัญญัตินี้ให้ใช้บังคับตั้งแต่วันถัดจากวันประกาศในราชกิจจานุเบกษา เป็นต้นไป

มาตรา ๓ ให้อธิบดีกรมทางหลวงเป็นเจ้าหน้าที่เวนคืนตามพระราชบัญญัตินี้

มาตรา ๔ ให้เวนคืนอสังหาริมทรัพย์ ในท้องที่ตำบลหนองเขียด อำเภอชุมแพ และตำบลโนนคอม ตำบลภูผาม่าน อำเภอภูผาม่าน จังหวัดขอนแก่น ภายในแนวเขตตามแผนที่ท้ายพระราชบัญญัตินี้ ซึ่งปรากฏรายชื่อเจ้าของหรือผู้ครอบครองโดยชอบด้วยกฎหมายตามบัญชีท้ายพระราชบัญญัตินี้ ให้แก่กรมทางหลวง เพื่อย้ายทางหลวงแผ่นดินหมายเลข ๒๓๖๑ สายแยกทางหลวงแผ่นดินหมายเลข ๒๐๑ (หนองเขียด) - ภูผาม่าน

มาตรา ๕ ให้เจ้าหน้าที่เวนคืนเข้าใช้อสังหาริมทรัพย์ที่เวนคืนตามมาตรา ๔ ภายในระยะเวลาสองปีนับแต่วันที่พระราชบัญญัตินี้ใช้บังคับ

มาตรา ๖ ให้รัฐมนตรีว่าการกระทรวงคมนาคมรักษาการตามพระราชบัญญัตินี้

ผู้รับสนองพระบรมราชโองการ

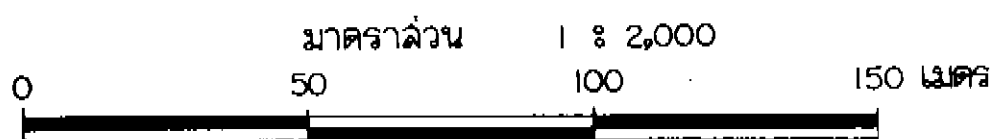
ชวน หลีกภัย

นายกรัฐมนตรี

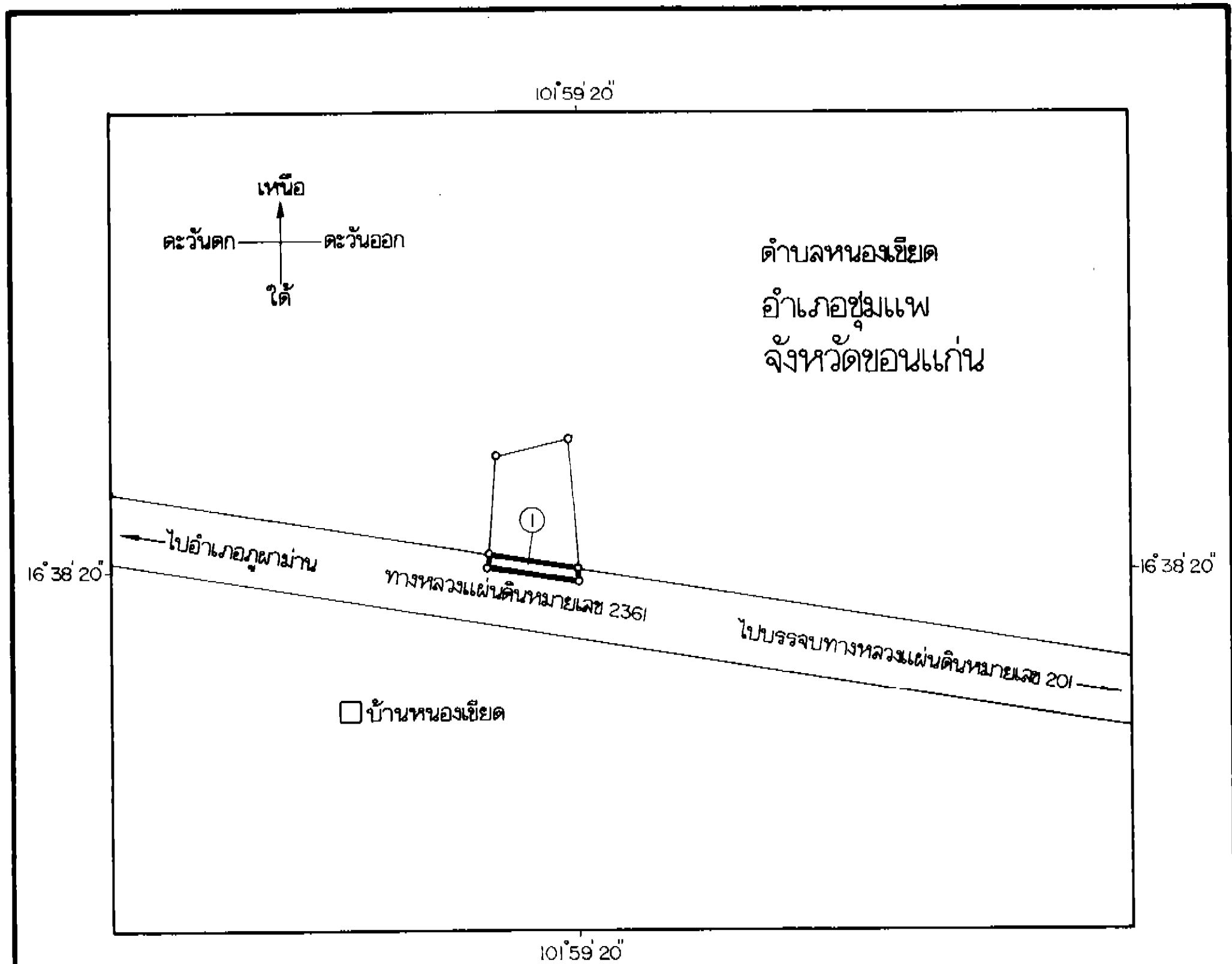
แผนที่ท้ายพระราชบัญญัติเวนคืนอสังหาริมทรัพย์

ในท้องที่ตำบลหนองเขียด อำเภอชุมแพ และตำบลโนนคอม ตำบลภูผาม่าน อำเภอภูผาม่าน จังหวัดขอนแก่น เพื่อขยายทางหลวงแผ่นดินหมายเลข 2361 แยกจากทางหลวงแผ่นดินหมายเลข 201 (หนองเขียด) - ภูผาม่าน

พ.ศ. 2542



แผนที่หมายเลข 1/9



เครื่องหมาย

- แนวเขตที่ดินที่ต้องเวนคืน
- == ทางหลวง
- หมู่บ้าน

AL โจนิน

(นายครรชิต ทองมาก)

ผู้อำนวยการสำนักจัดการมรดกที่ดิน

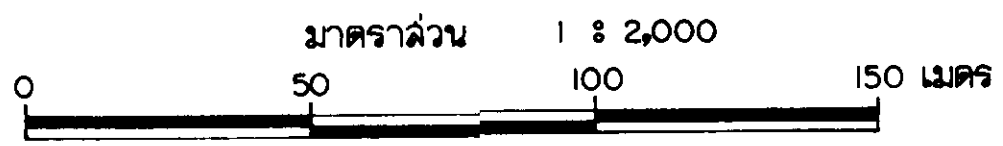
ศิริคุณ

(นายศรีสุข จันทรางค์)

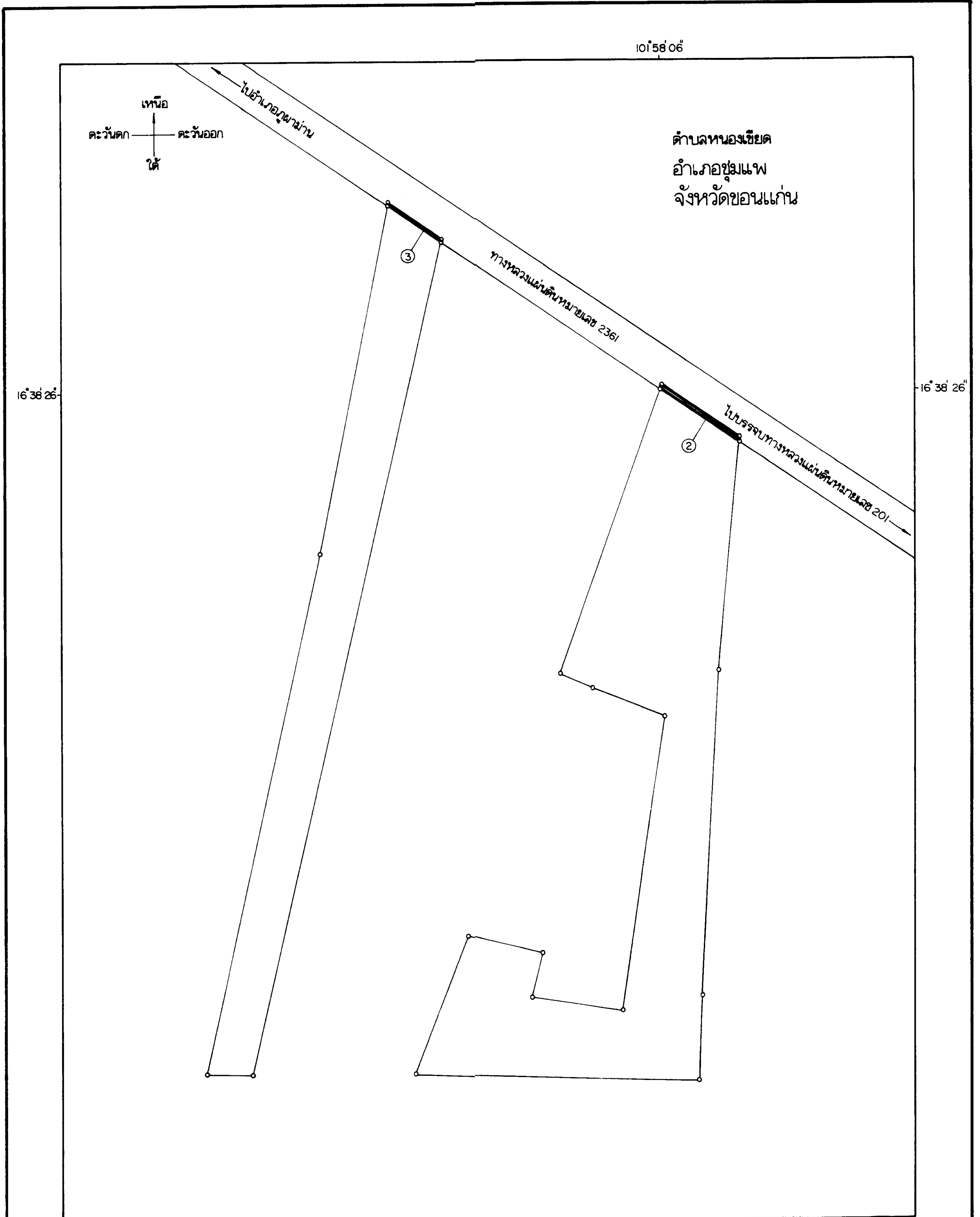
อธิบดีกรมทางหลวง

แผนที่ท้ายพระราชบัญญัติเวนคืนอสังหาริมทรัพย์  
 ในท้องที่ตำบลหนองเขียด อำเภอชุมแพ และตำบลโนนคอม ตำบลภูผาม่าน อำเภอภูผาม่าน จังหวัดขอนแก่น  
 เพื่อย้ายทางหลวงแผ่นดินหมายเลข 2361 แยกจากทางหลวงแผ่นดินหมายเลข 201 (หนองเขียด) - ภูผาม่าน

พ.ศ. 2542



แผนที่หมายเลข 2/9



**เครื่องหมาย**

- แนวเขตที่ดินที่ต้องเวนคืน
- ทางหลวง

*PL KOSHA*

(นายครรชิต ทองมาก)

ผู้อำนวยการสำนักจัดกรรมสิทธิ์ที่ดิน

*สินธุ์*

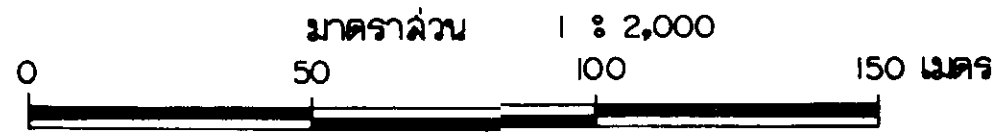
(นายศรีสุข จันทร์ทอง)

อธิบดีกรมทางหลวง

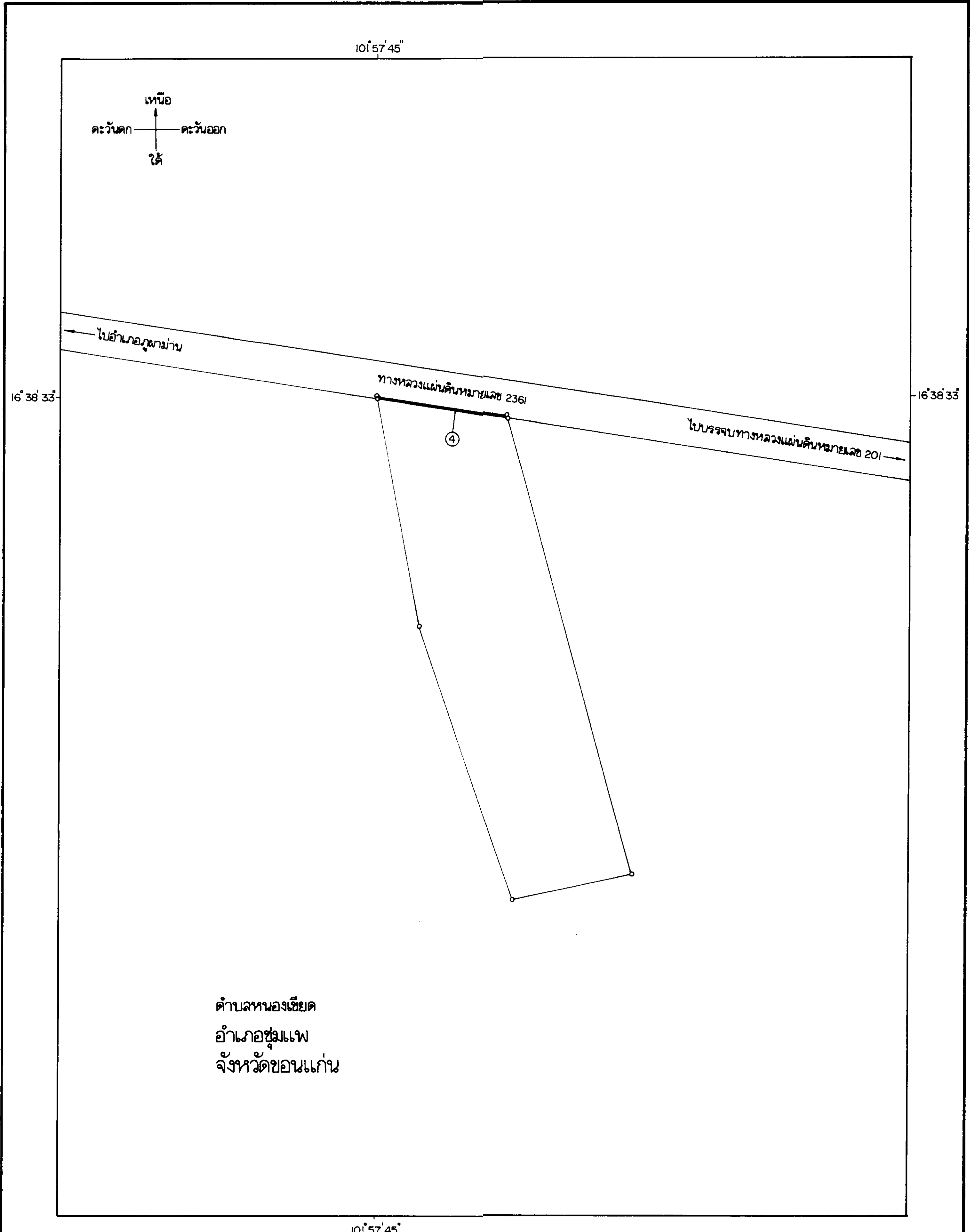
แผนที่ท้ายพระราชบัญญัติเวนคืนอสังหาริมทรัพย์

ในท้องที่ตำบลหนองเขียด อำเภอชุมแพ และตำบลโนนคอม ตำบลภูผาม่าน อำเภอภูผาม่าน จังหวัดขอนแก่น  
เพื่อขยายทางหลวงแผ่นดินหมายเลข 2361 แยกจากทางหลวงแผ่นดินหมายเลข 201 (หนองเขียด - ภูผาม่าน

พ.ศ. 2542



แผนที่หมายเลข 3/9



ตำบลหนองเขียด  
อำเภอชุมแพ  
จังหวัดขอนแก่น

เครื่องหมาย

- แนวเขตที่ดินที่ออกเวนคืน
- == ทางหลวง

*N. N. N. N.*

(นายครุฑิต ทอมาก)

ผู้อำนวยการสำนักจัดการมลพิษที่ดิน

*S. S. S. S.*

(นายศรีสุข จันทร์วงศ์)

อธิบดีกรมทางหลวง

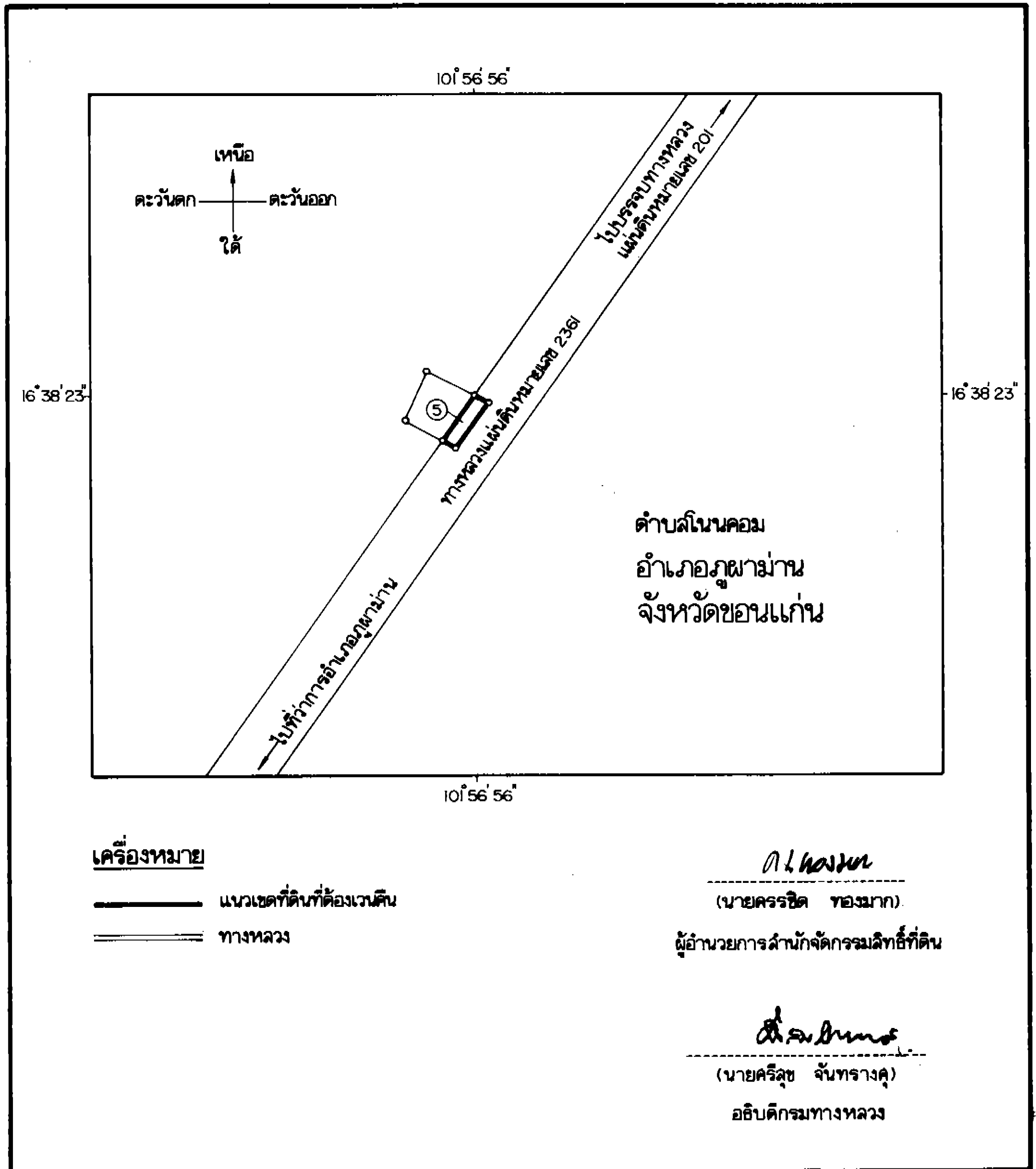
แผนที่ท้ายพระราชบัญญัติเวนคืนอสังหาริมทรัพย์

ในท้องที่ตำบลหนองเขียด อำเภอชุมแพ และตำบลโนนคอม ตำบลภูผาม่าน อำเภอภูผาม่าน จังหวัดขอนแก่น  
เพื่อขยายทางหลวงแผ่นดินหมายเลข 2361 ลายแยกทางหลวงแผ่นดินหมายเลข 201 (หนองเขียด) - ภูผาม่าน

พ.ศ. 2542



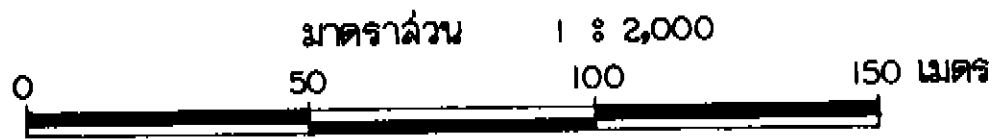
แผนที่หมายเลข 4/9



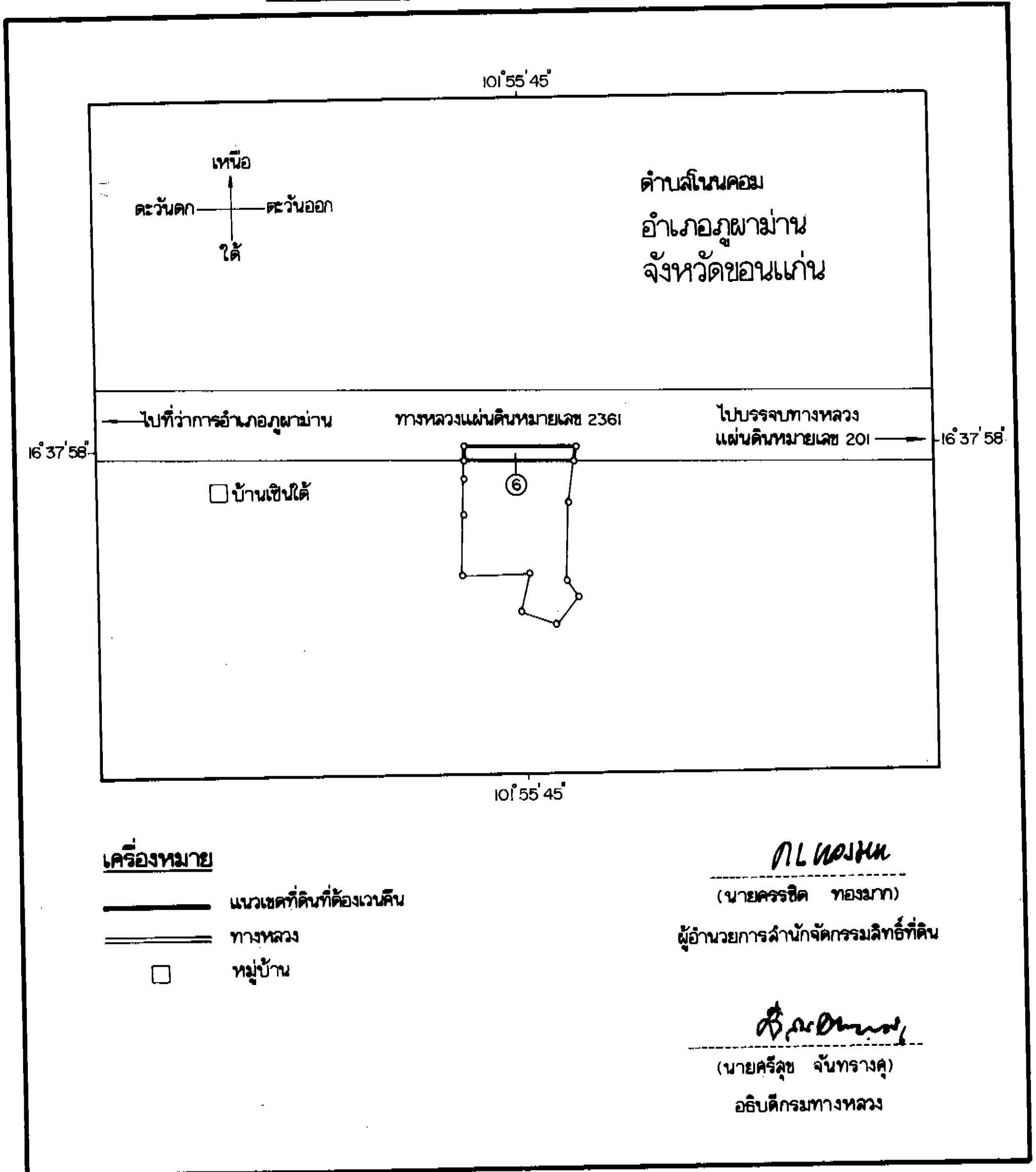
แผนที่ท้ายพระราชบัญญัติเวนคืนอสังหาริมทรัพย์

ในท้องที่ตำบลหนองเขียด อำเภอชุมแพ และตำบลโนนคอม ตำบลภูผาม่าน อำเภอภูผาม่าน จังหวัดขอนแก่น เพื่อขยายทางหลวงแผ่นดินหมายเลข 2361 ลายแยกทางหลวงแผ่นดินหมายเลข 201 (หนองเขียด) - ภูผาม่าน

พ.ศ. 2542



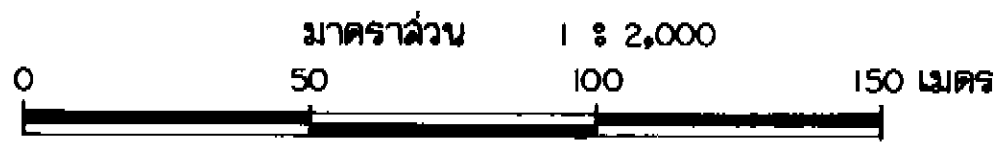
แผนที่หมายเลข 5/9



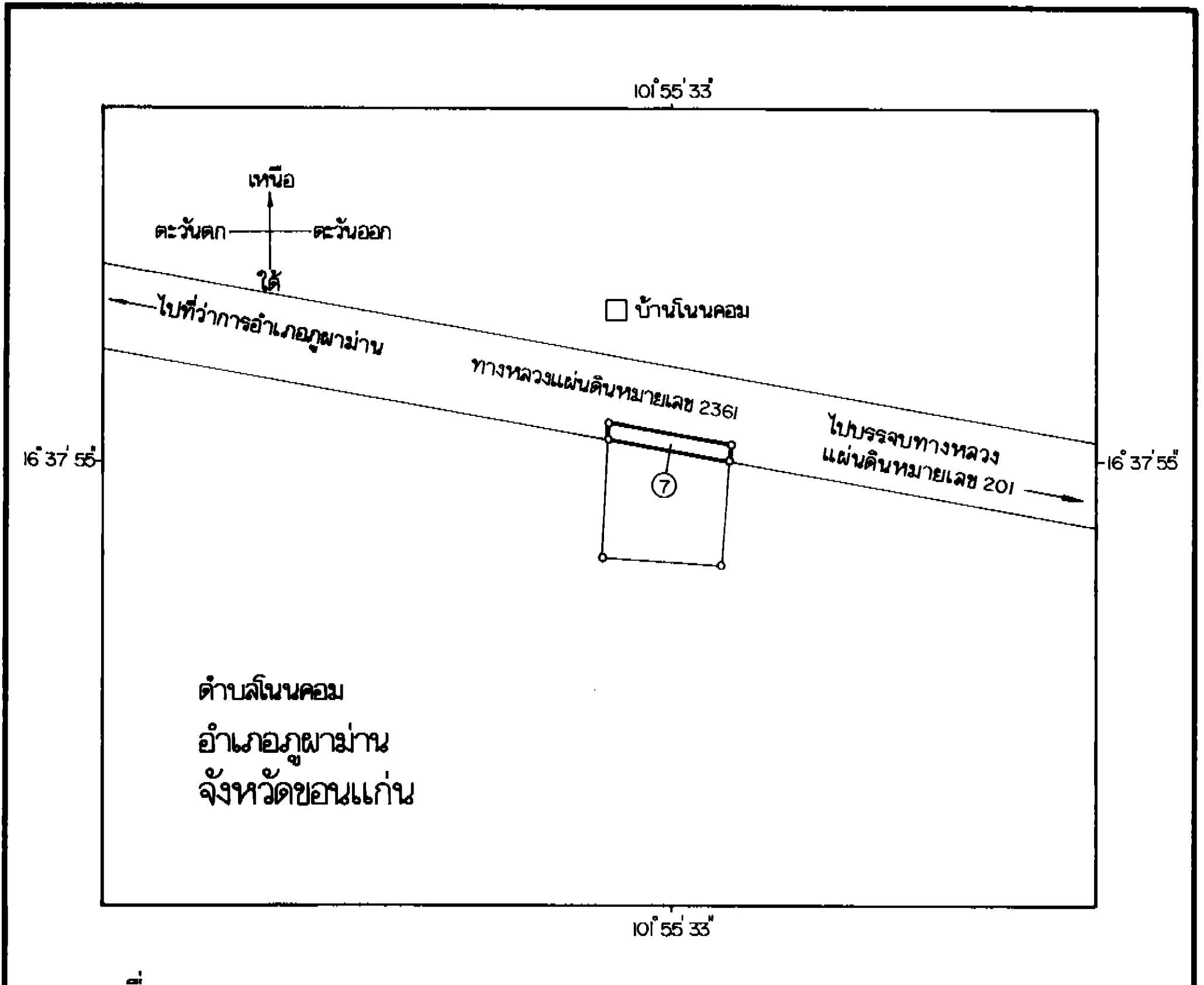
แผนที่ท้ายพระราชบัญญัติเวนคืนอสังหาริมทรัพย์

ในท้องที่ตำบลหนองเขียด อำเภอชุมแพ และตำบลโนนคอม ตำบลภูผาม่าน อำเภอภูผาม่าน จังหวัดขอนแก่น เพื่อขยายทางหลวงแผ่นดินหมายเลข 2361 แยกทางหลวงแผ่นดินหมายเลข 201 (หนองเขียด) - ภูผาม่าน

พ.ศ. 2542



แผนที่หมายเลข 6/9



เครื่องหมาย

- แนวเขตที่ดินที่ต้องเวนคืน
- == ทางหลวง
- หมู่บ้าน

*ML Udomak*

(นายครรชิต ทองมาก)

ผู้อำนวยการสำนักจัดการมลพิษที่ดิน

*ศรีสุช จันทรางค์*

(นายศรีสุช จันทรางค์)

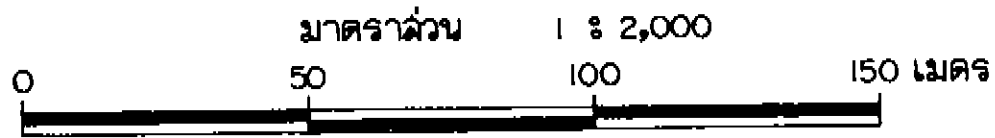
อธิบดีกรมทางหลวง



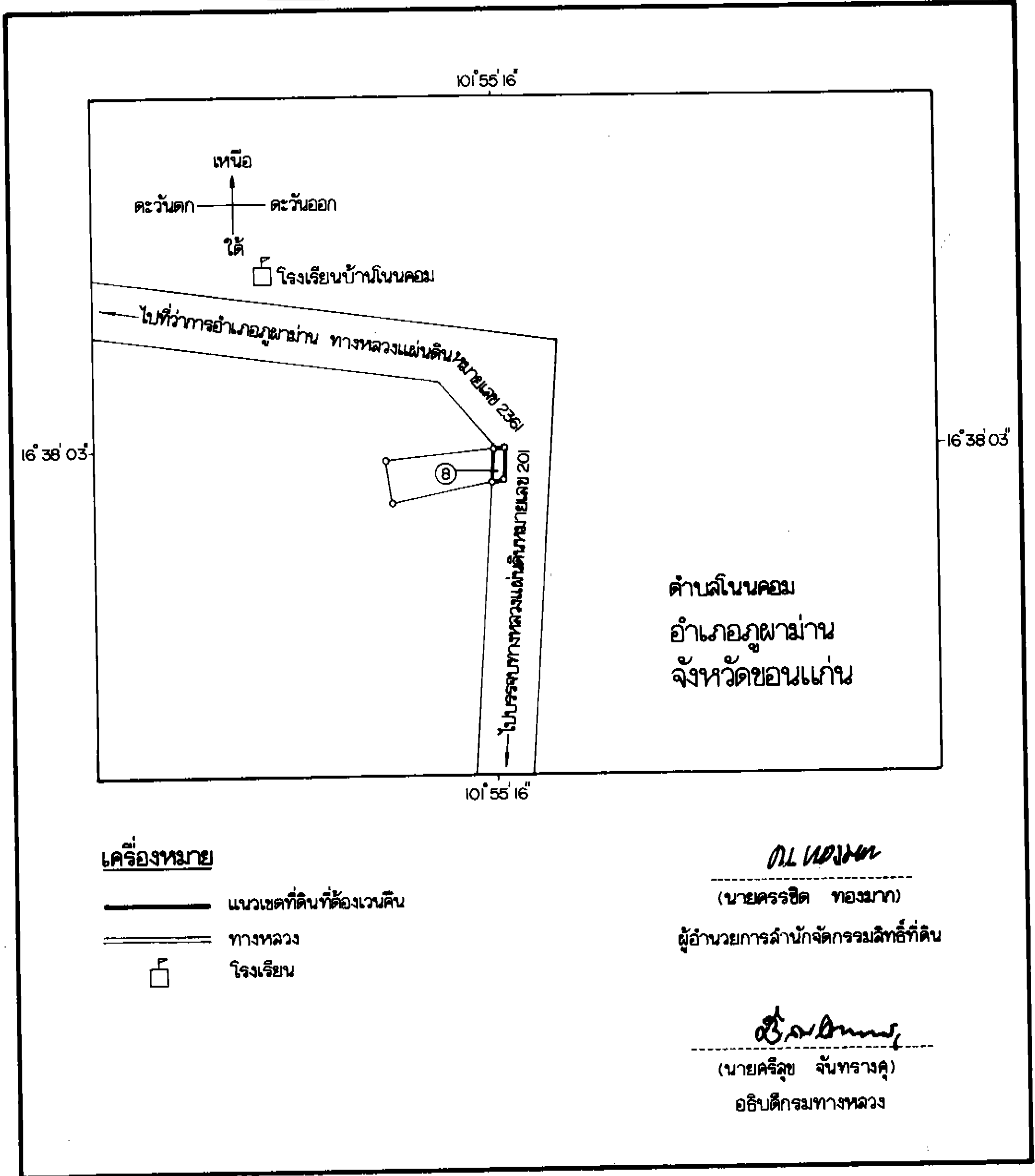
แผนที่ท้ายพระราชบัญญัติเวนคืนอสังหาริมทรัพย์

ในท้องที่ตำบลหนองเขียด อำเภอชุมแพ และตำบลโนนคอม ตำบลภูผาม่าน อำเภอภูผาม่าน จังหวัดขอนแก่น เพื่อขยายทางหลวงแผ่นดินหมายเลข 2361 ลายแยกทางหลวงแผ่นดินหมายเลข 201 (หนองเขียด) - ภูผาม่าน

พ.ศ. 2542



แผนที่หมายเลข 7/9



เครื่องหมาย

- แนวเขตที่ดินที่ต้องเวนคืน
- ทางหลวง
- โรงเรียน

*(Signature)*

(นายครรชิต ทองมาก)

ผู้อำนวยการสำนักจัดการมลพิษที่ดิน

*(Signature)*

(นายคริลุข จันทรางค์)

อธิบดีกรมทางหลวง

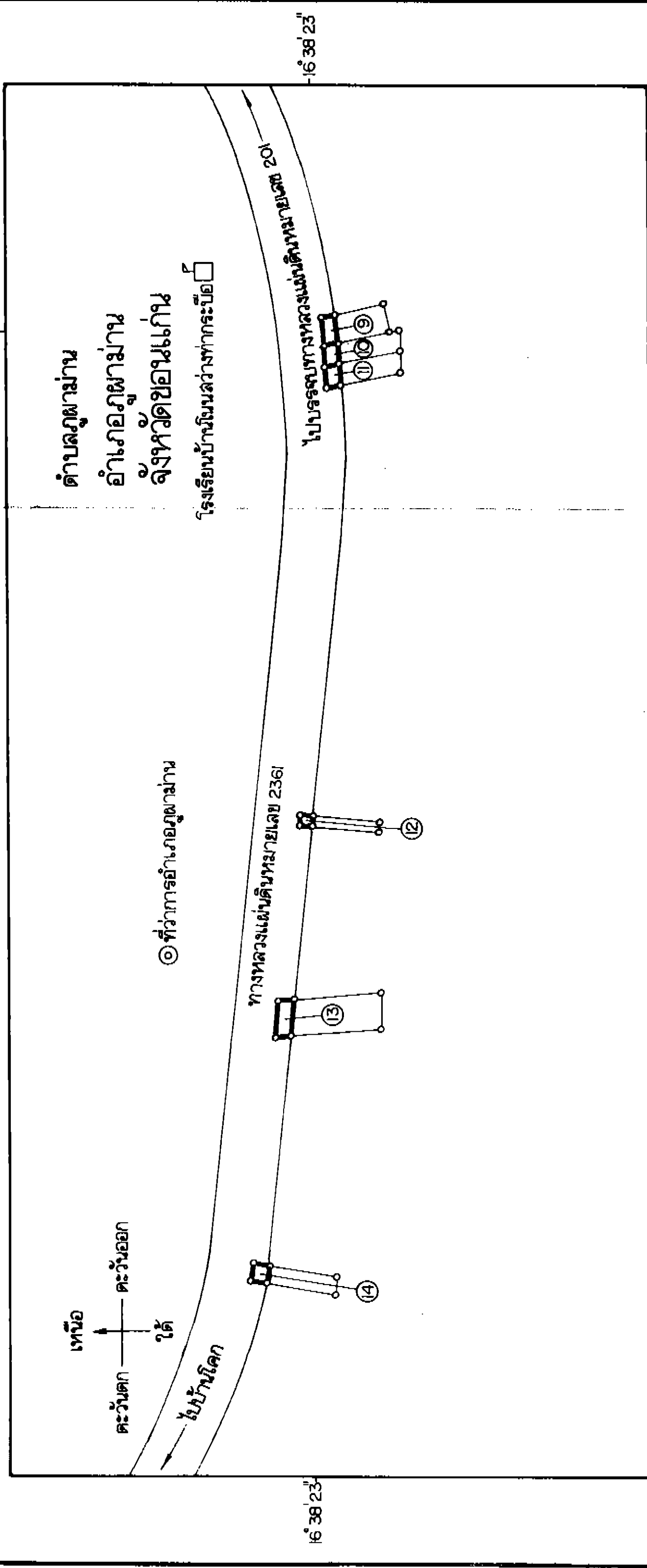
ในท้องที่ตำบลหนองฮีต อำเภอชุมแพ และตำบลโนนคอม ตำบลภูพาน อำเภอภูพาน จังหวัดขอนแก่น  
เพื่อขยายทางหลวงแผ่นดินหมายเลข 2361 ลายแฉกทางหลวงแผ่นดินหมายเลข 201 (หนองฮีต) - ภูพาน

พ.ศ. 2542

มาตราส่วน 1 : 2,000



แผนที่หมายเลข 8 / 9



**เครื่องหมาย**

- แนวเขตที่ดินที่ต้องเวนคืน
- == ทางหลวง
- ⊙ ที่ว่าการอำเภอ
- โรงเรียน

*ML/102/11*  
(นายครุฑิต ทองมาก)

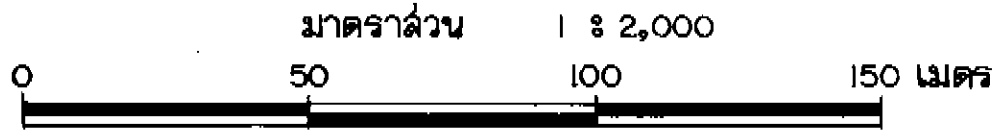
ผู้อำนวยการสำนักจัดการมลพิษที่ดิน

*สุพรรณภูมิ*  
(นายครุฑู จันทรางศุ)  
อธิบดีกรมทางหลวง

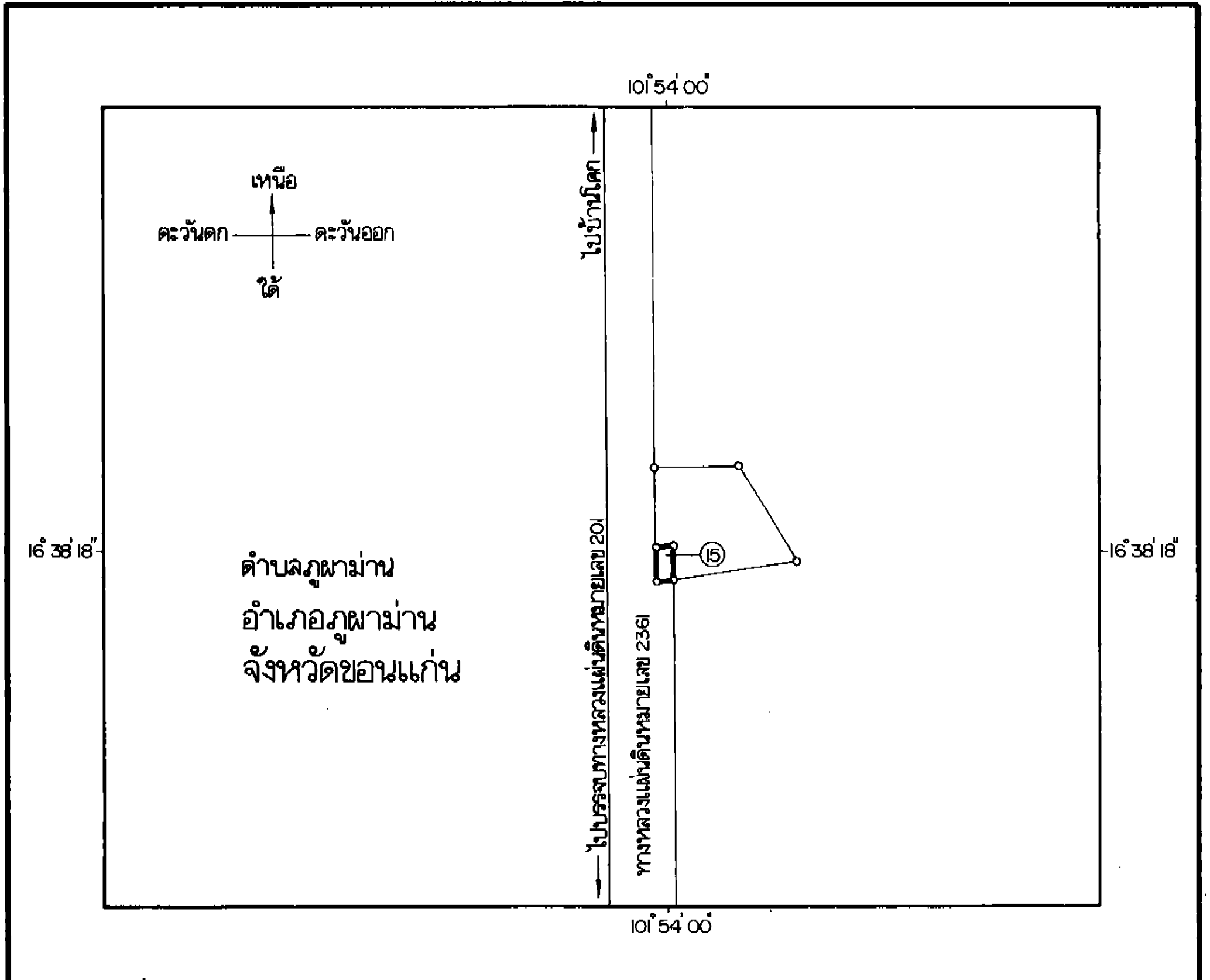
แผนที่ท้ายพระราชบัญญัติเวนคืนอสังหาริมทรัพย์

ในท้องที่ตำบลหนองเขียด อำเภอชุมแพ และตำบลโพนคอม ตำบลภูผาม่าน อำเภอภูผาม่าน จังหวัดขอนแก่น เพื่อขยายทางหลวงแผ่นดินหมายเลข 2361 สายแยกทางหลวงแผ่นดินหมายเลข 201(หนองเขียด) - ภูผาม่าน

พ.ศ. 2542



แผนที่หมายเลข 9/9



เครื่องหมาย

- แนวเขตที่ดินที่ต้องเวนคืน
- ทางหลวง

นิพนธ์

(นายครรชิต ทองมาก)

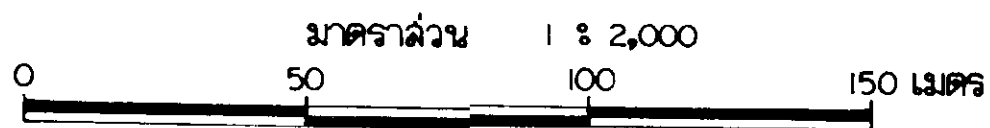
ผู้อำนวยการสำนักจัดกรรมสิทธิ์ที่ดิน

ศิริสุข

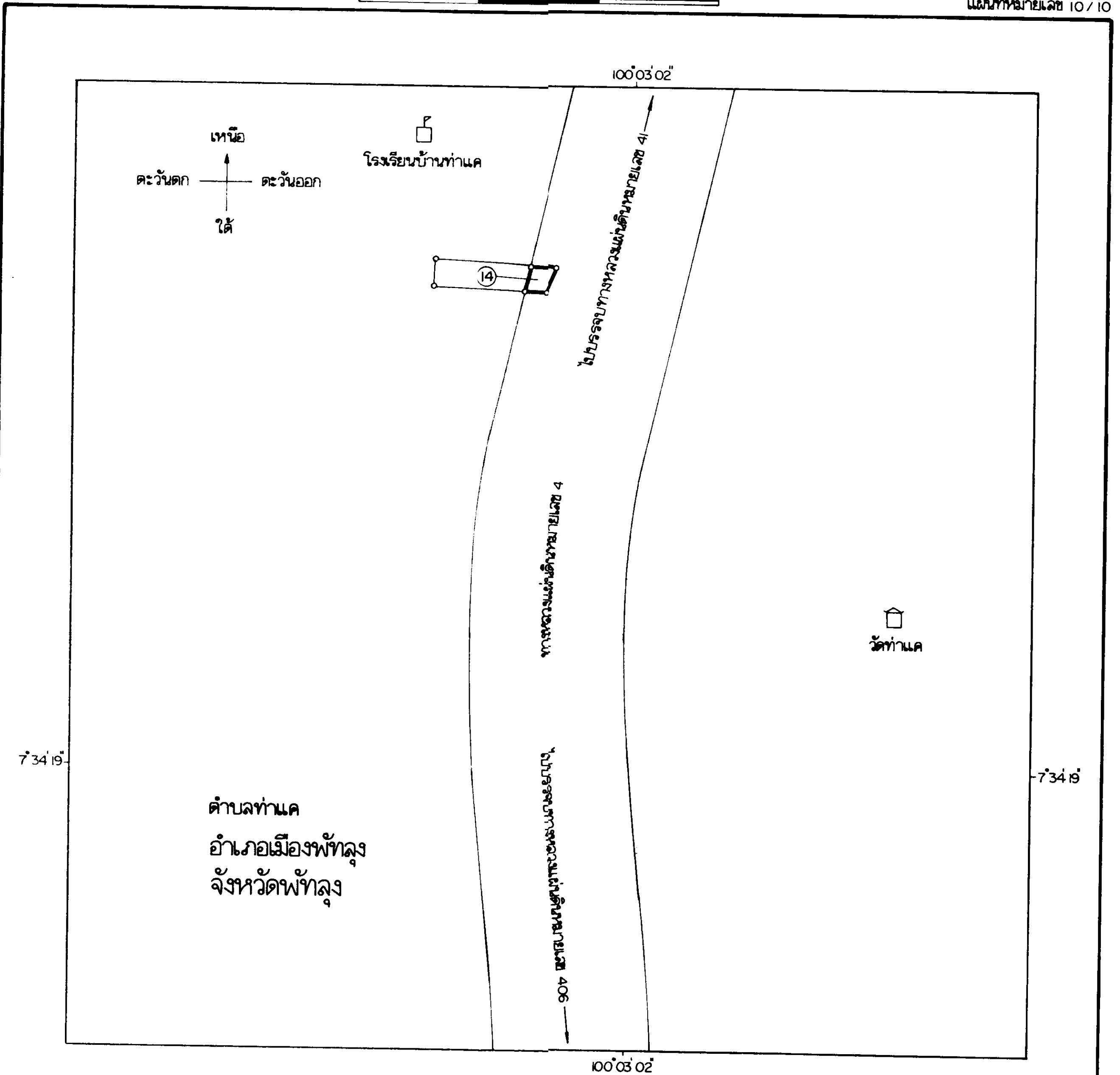
(นายศรีสุข จันทรวงศ์)

อธิบดีกรมทางหลวง

แผนที่ท้ายพระราชบัญญัติเวนคืนอสังหาริมทรัพย์  
 ในท้องที่ตำบลหนองธง ตำบลป่าบอน อำเภอป่าบอน ตำบลโคกลัก อำเภอบางแก้ว ตำบลเขาชัยสน  
 ตำบลควนขนุน อำเภอเขาชัยสน และตำบลท่าแค อำเภอเมืองพัทลุง จังหวัดพัทลุง  
 เพื่อสร้างทางหลวงแผ่นดินหมายเลข 4 ลายกรุงเทพมหานคร - คลองพรวน ตอรัษฎุมิ - พัทลุง  
 พ.ศ. 2542



แผนที่หมายเลข 10/10



เครื่องหมาย

- แนวเขตที่ดินที่ต้องเวนคืน
- ทางหลวง
- โรงเรียน
- วัด

*(Signature)*  
 (นายครรชิต ทองมาก)  
 ผู้อำนวยการสำนักจัดการกรรมสิทธิ์ที่ดิน

*(Signature)*  
 (นายศรีสุข จันทร์รางค์)  
 อธิบดีกรมทางหลวง

บัญชีรายชื่อเจ้าของหรือผู้ครอบครองที่ดินที่ต้องเวนคืนท้ายพระราชบัญญัติเวนคืนอสังหาริมทรัพย์  
 ในท้องที่ตำบลหนองเขียด อำเภอชุมแพ และตำบลโนนคอม ตำบลภูผาม่าน อำเภอภูผาม่าน จังหวัดขอนแก่น  
 เพื่อขยายทางหลวงแผ่นดินหมายเลข 2361 สายแยกทางหลวงแผ่นดินหมายเลข 201 (หนองเขียด) - ภูผาม่าน

พ.ศ. 2542

แปลง หมายเลขที่	รายชื่อเจ้าของหรือผู้ครอบครอง	ที่ตั้งบ้านเรือนอยู่ที่			ที่ดินตั้งอยู่ที่			หนังสือสำคัญ					เรื่องที่ติดอสังหาริมทรัพย์			หมายเลข หมายเหตุ		
		ตำบล	อำเภอ	จังหวัด	ตำบล	อำเภอ	จังหวัด	ประเภท	เลขที่	ระวาง	เลขที่ดิน	หนังสือสำรวจ	ไร่	งาน	ตารางวา		ไร่	งาน
1.	นายชุ่ม จันทราช	หนองเขียด	ชุมแพ	ขอนแก่น	หนองเขียด	ชุมแพ	ขอนแก่น	น.ล. 3 ก.	1698	5342 II	26	-	2	40	-	-	25	แผนที่หมายเลข 1/9
2.	นายป๋อง มาเฟียร	"	"	"	"	"	"	น.ล. 3 ก.	1516	5342 II	57	-	3	66	-	-	10	แผนที่หมายเลข 2/9
3.	นางอัมพร ลอนเขียง	"	"	"	"	"	"	น.ล. 3 ก.	1512	5342 II	53	-	-	80	-	-	4	"
4.	นางอมรรัตน์ ใหม่คามี	"	"	"	"	"	"	น.ล. 3 ก.	1507	5342 II	48	-	12	93	-	-	8	แผนที่หมายเลข 3/9
5.	นายโอม แดงดวง	โนนคอม	ภูผาม่าน	"	โนนคอม	ภูผาม่าน	"	น.ล. 3 ก.	2855	5342 II	249	-	-	9	-	-	24	แผนที่หมายเลข 4/9
6.	นายบัน ดันภูเขียว	"	"	"	"	"	"	น.ล. 3 ก.	13	5342 II	13	-	1	97	-	-	49	แผนที่หมายเลข 5/9
7.	นางบรรเลง ลงลา	"	"	"	"	"	"	น.ล. 3 ก.	1257	5342 II	186	-	3	48	-	-	46	แผนที่หมายเลข 6/9
8.	นายบุญเตียง ลมน้อย	"	"	"	"	"	"	น.ล. 3 ก.	3523	5342 II	346	-	1	10	-	-	13	แผนที่หมายเลข 7/9
9.	นางจันทนา น้อยกุล	"	"	"	ภูผาม่าน	"	"	น.ล. 3 ก.	348	5342 II	318	-	-	54	-	-	12	แผนที่หมายเลข 8/9
10.	นายวีระพงษ์ สันติเมทนีดล	ชุมแพ	ชุมแพ	"	"	"	"	น.ล. 3 ก.	3332	5342 II	247	-	-	42	-	-	8	"
11.	นายมี ตรงจันทิก	สีคิ้ว	สีคิ้ว	นครราชสีมา	"	"	"	น.ล. 3 ก.	3331	5342 II	246	-	-	42	-	-	8	"
12.	นายลมบูรณ์ ฤชา	ภูผาม่าน	ภูผาม่าน	ขอนแก่น	"	"	"	น.ล. 3 ก.	434	5342 II	325	-	-	30	-	-	48	"
13.	นายพิภพ พรหมพิภตร์	"	"	"	"	"	"	น.ล. 3 ก.	465	5342 II	344	-	1	2	-	-	14	"
14.	นายทูลสิทธิ์ แพงแพง	"	"	"	"	"	"	น.ล. 3 ก.	453	5342 II	337	-	-	45	-	-	7	"
15.	นายอินทร์ โถปน	"	"	"	"	"	"	น.ล. 3 ก.	2647	5342 II	77	-	2	63	-	-	12	แผนที่หมายเลข 9/9

หมายเหตุ :- เหตุผลในการประกาศใช้พระราชบัญญัติฉบับนี้ คือ เนื่องจากกรมทางหลวงได้ทำการสำรวจที่ที่จะต้องเวนคืนเพื่อขยายทางหลวงแผ่นดินหมายเลข ๒๓๖๑ สายแยกทางหลวงแผ่นดินหมายเลข ๒๐๑ (หนองเขียว) - ภูผาม่าน ตามที่ได้มีการกำหนดเขตที่ดินในบริเวณที่ที่จะเวนคืนไว้แล้วตามพระราชกฤษฎีกากำหนดเขตที่ดินในบริเวณที่ที่จะเวนคืน เพื่อขยายทางหลวงแผ่นดินหมายเลข ๒๓๖๑ สายแยกทางหลวงแผ่นดินหมายเลข ๒๐๑ (หนองเขียว) - ภูผาม่าน พ.ศ. ๒๕๓๖ เสร็จแล้ว สมควรเวนคืนอสังหาริมทรัพย์ดังกล่าวต่อไป จึงจำเป็นต้องตราพระราชบัญญัตินี้