



พระราชบัญญัติ

เวนคืนอสังหาริมทรัพย์ ในท้องที่ตำบลหนองผือ
อำเภอเขมราฐ และตำบลข้าวปุ้น อำเภอกุศข้าวปุ้น จังหวัดอุบลราชธานี
เพื่อขยายทางหลวงแผ่นดินหมายเลข ๒๒๓๒ สายแยกทางหลวงแผ่นดิน
หมายเลข ๒๐๒ (หนองผือ) - กุศข้าวปุ้น

พ.ศ. ๒๕๕๑

ภูมิพลอดุลยเดช ป.ร.

ให้ไว้ ณ วันที่ ๒๕ เมษายน พ.ศ. ๒๕๕๑

เป็นปีที่ ๕๓ ในรัชกาลปัจจุบัน

พระบาทสมเด็จพระปรมินทรมหาภูมิพลอดุลยเดช มีพระบรมราชโองการโปรดเกล้าฯ ให้
ประกาศว่า

โดยที่เป็นการสมควรให้เวนคืนอสังหาริมทรัพย์ ในท้องที่ตำบลหนองผือ อำเภอเขมราฐ และ
ตำบลข้าวปุ้น อำเภอกุศข้าวปุ้น จังหวัดอุบลราชธานี เพื่อขยายทางหลวงแผ่นดินหมายเลข ๒๒๓๒
สายแยกทางหลวงแผ่นดินหมายเลข ๒๐๒ (หนองผือ) - กุศข้าวปุ้น ประกอบกับมาตรา ๔๕ วรรคหนึ่ง
ของรัฐธรรมนูญแห่งราชอาณาจักรไทย บัญญัติให้กระทำได้โดยอาศัยอำนาจตามบทบัญญัติแห่งกฎหมาย

จึงทรงพระกรุณาโปรดเกล้าฯ ให้ตราพระราชบัญญัติขึ้นไว้โดยคำแนะนำและยินยอมของรัฐสภา
ดังต่อไปนี้

มาตรา ๑ พระราชบัญญัตินี้เรียกว่า “พระราชบัญญัติเวนคืนอสังหาริมทรัพย์ ในท้องที่
ตำบลหนองผือ อำเภอเขมราฐ และตำบลข้าวปุ้น อำเภอกุศข้าวปุ้น จังหวัดอุบลราชธานี เพื่อขยาย
ทางหลวงแผ่นดินหมายเลข ๒๒๓๒ สายแยกทางหลวงแผ่นดินหมายเลข ๒๐๒ (หนองผือ) -
กุศข้าวปุ้น พ.ศ. ๒๕๕๑”

มาตรา ๒ พระราชบัญญัตินี้ให้ใช้บังคับตั้งแต่วันถัดจากวันประกาศในราชกิจจานุเบกษา เป็นต้นไป

มาตรา ๓ ให้อธิบดีกรมทางหลวงเป็นเจ้าหน้าที่เวนคืนตามพระราชบัญญัตินี้

มาตรา ๔ ให้เวนคืนอสังหาริมทรัพย์ ในท้องที่ตำบลหนองผือ อำเภอเขมราฐ และตำบลข้าวปุ้น อำเภอกุดข้าวปุ้น จังหวัดอุบลราชธานี ภายในแนวเขตตามแผนที่ท้ายพระราชบัญญัตินี้ ซึ่งปรากฏรายชื่อเจ้าของหรือผู้ครอบครองโดยชอบด้วยกฎหมายตามบัญชีท้ายพระราชบัญญัตินี้ให้แก่กรมทางหลวง เพื่อขยายทางหลวงแผ่นดินหมายเลข ๒๒๓๒ สายแยกทางหลวงแผ่นดินหมายเลข ๒๐๒ (หนองผือ) - กุดข้าวปุ้น

มาตรา ๕ ให้เจ้าหน้าที่เวนคืนเข้าใช้อสังหาริมทรัพย์ที่เวนคืนตามมาตรา ๔ ภายในระยะเวลาสองปีนับแต่วันที่พระราชบัญญัตินี้ใช้บังคับ

มาตรา ๖ ให้รัฐมนตรีว่าการกระทรวงคมนาคมรักษาการตามพระราชบัญญัตินี้

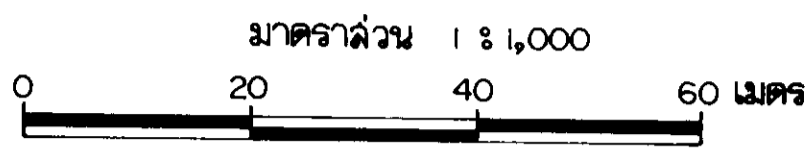
ผู้รับสนองพระบรมราชโองการ

ชวน หลีกภัย

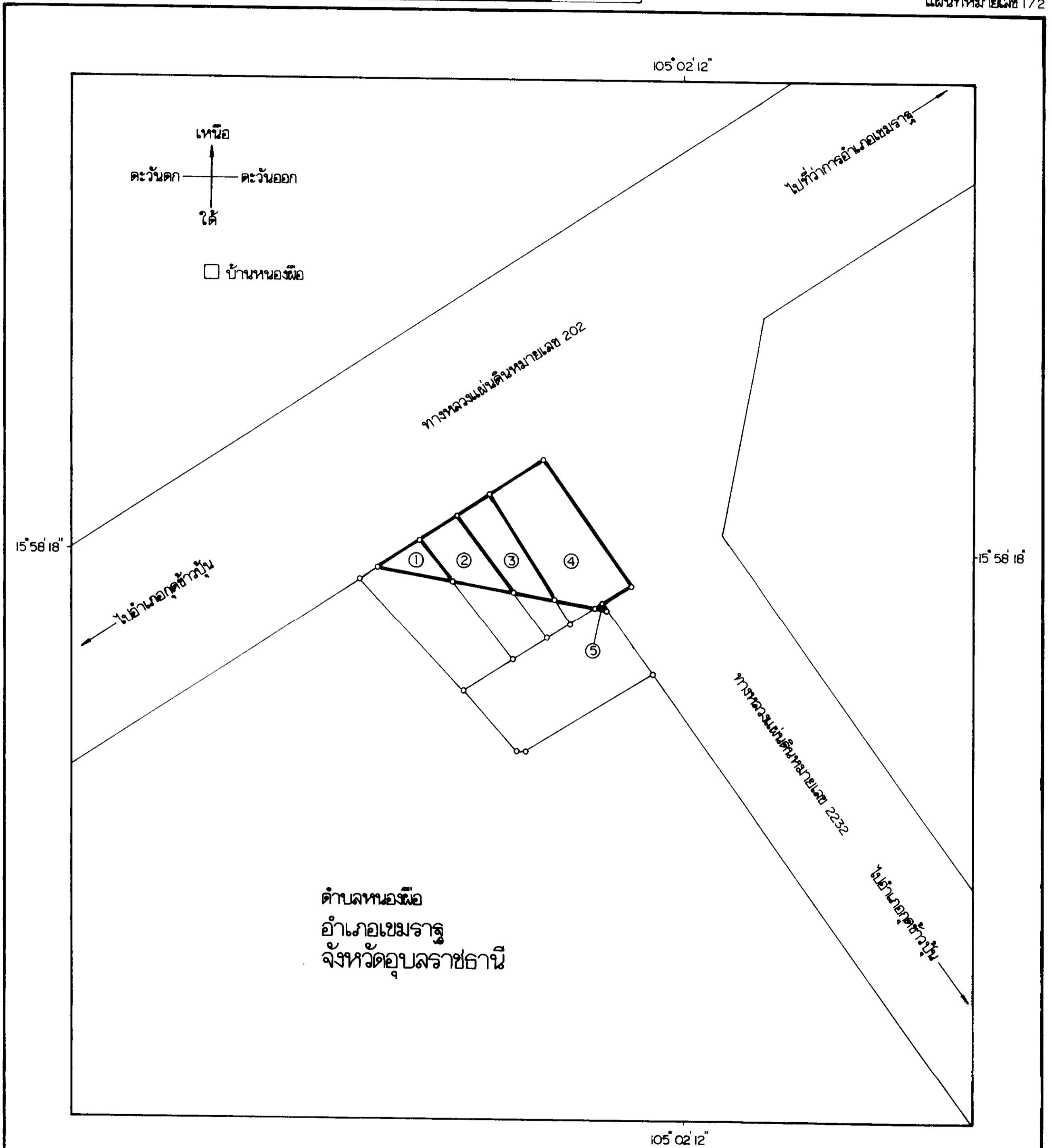
นายกรัฐมนตรี

แผนที่ท้ายพระราชบัญญัติเวนคืนอสังหาริมทรัพย์
 ในท้องที่ตำบลหนองผือ อำเภอเขมราฐ และตำบลข้าวปุ้น อำเภอกุดข้าวปุ้น จังหวัดอุบลราชธานี
 เพื่อขยายทางหลวงแผ่นดินหมายเลข 2232 ลายแยกทางหลวงแผ่นดินหมายเลข 202(หนองผือ) - กุดข้าวปุ้น

พ.ศ. 2541



แผนที่หมายเลข 1/2



ตำบลหนองผือ
 อำเภอเขมราฐ
 จังหวัดอุบลราชธานี

เครื่องหมาย

- แนวเขตที่ดินที่ต้องเวนคืน
- ทางหลวง ถนน
- หมู่บ้าน

(นายพิเชียร เจริญกุลกิจ)
 ผู้อำนวยการสำนักจัดการกรรมสิทธิ์ที่ดิน

(นายประพล วงศ์ประภุต)
 อธิบดีกรมทางหลวง

แผนที่ทำยพระราชบัญญัติเวนคืนอสังหาริมทรัพย์

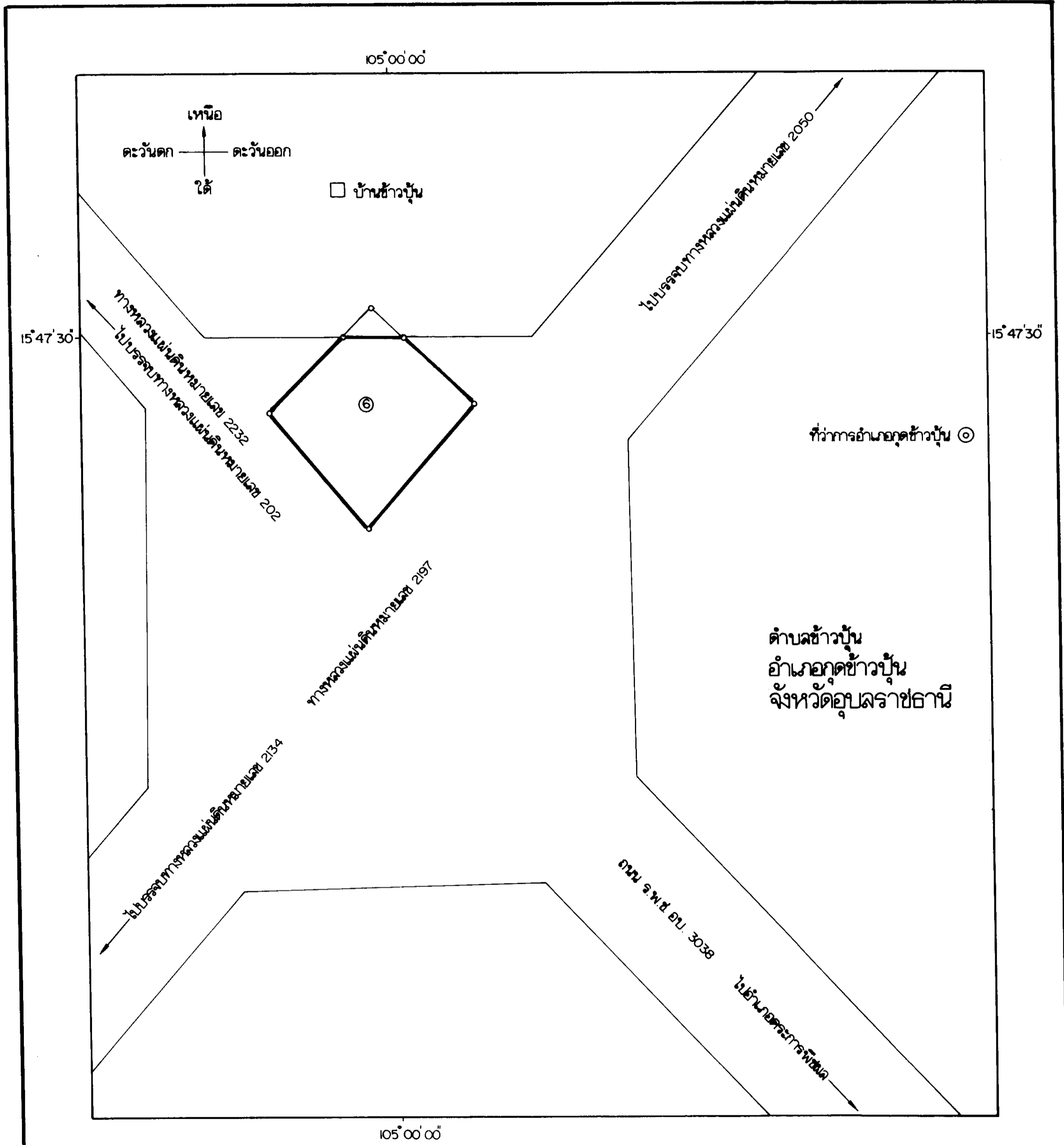
ในท้องที่ตำบลหนองผือ อำเภอเขมราฐ และตำบลข้าวปุ้น อำเภอกุดข้าวปุ้น จังหวัดอุบลราชธานี
เพื่อขยายทางหลวงแผ่นดินหมายเลข 2232 แยกทางหลวงแผ่นดินหมายเลข 202(หนองผือ) - กุดข้าวปุ้น

พ.ศ. 2541

มาตราส่วน 1 : 1,000



แผนที่หมายเลข 2/2



เครื่องหมาย

- แนวเขตที่ดินที่ได้อเวนคืน
- == ทางหลวง ถนน
- ⊙ ที่ว่าการอำเภอ
- หมู่บ้าน

(นายพิเชียร เจริญกุลกิจ)

ผู้อำนวยการสำนักจัดกรรมสิทธิ์ที่ดิน

(นายประพล ลมทุระประภูต)

อธิบดีกรมทางหลวง

บัญชีรายชื่อเจ้าของหรือผู้ครอบครองที่ดินที่ดองเวนคืนท้ายพระราชบัญญัติเวนคืนอสังหาริมทรัพย์
 ในท้องที่ตำบลหนองผือ อำเภอเขมราฐ และตำบลข้าวปุ้น อำเภอกุดข้าวปุ้น จังหวัดอุบลราชธานี
 เพื่อขยายทางหลวงแผ่นดินหมายเลข 2232 ลายแฉกทางหลวงแผ่นดินหมายเลข 202(หนองผือ) - กุดข้าวปุ้น

พ.ศ. 2541

แปลง หมาย เลขที่	รายชื่อเจ้าของหรือผู้ครอบครอง		ตั้งบ้านเรือนอยู่ที่			ที่ดินตั้งอยู่ที่			หนังสือสำคัญ				เนื้อที่ตามหนังสือสำคัญ			เนื้อที่ที่ดองเวนคืน			หมายเหตุ	
			ตำบล	อำเภอ	จังหวัด	ตำบล	อำเภอ	จังหวัด	ประเภท	เลขที่	ระวาง	เลขที่ดิน	หน้าสำรวจ	ไร่	งาน	ตารางวา	ไร่	งาน		ตารางวา
1.	นายเกณฑ์	โล่ห์ชัย	หนองผือ	เขมราฐ	อุบลราชธานี	หนองผือ	เขมราฐ	อุบลราชธานี	โฉนด	3530	6040 IV 0266 - 16	98	151	-	1	09	-	-	21	แผนที่หมายเลข 1/2
2.	นางวาลนา	นามวิชัย	"	"	"	"	"	"	โฉนด	3529	6040 IV 0266 - 16	99	150	-	-	85	-	-	31	"
3.	นายเหรียญชัย	พรมแคน	"	"	"	"	"	"	น.ล.3ก.	1559	6040 - IV	120	-	-	-	82	-	-	45	"
4.	นายวินิช	ลัทธิตเดช	"	"	"	"	"	"	น.ล.3	333	-	-	-	-	1	22	-	1	15	"
5.	นางลาวมัตถิยา	นัยนามาศ	"	"	"	"	"	"	น.ล.3ก.	673	6040 IV	62	-	-	1	43	-	-	1 10	"
6.	นางรัตนา	ภูบุบผา	ข้าวปุ้น	กุดข้าวปุ้น	"	ข้าวปุ้น	กุดข้าวปุ้น	"	น.ล.3	210	-	-	-	-	2	47	-	2	30	แผนที่หมายเลข 2/2

หมายเหตุ :- เหตุผลในการประกาศใช้พระราชบัญญัติฉบับนี้ คือ เนื่องจากกรมทวงหลวงได้ทำการสำรวจที่ที่จะต้องเวนคืนเพื่อขยายทางหลวงแผ่นดินหมายเลข ๒๒๓๒ สายแยกทางหลวงแผ่นดินหมายเลข ๒๐๒ (หนองผือ) - กุดข้าวปุ้น ตามที่ได้มีการกำหนดเขตที่ดินในบริเวณที่ที่จะเวนคืนไว้แล้วตามพระราชกฤษฎีกากำหนดเขตที่ดินในบริเวณที่ที่จะเวนคืน เพื่อขยายทางหลวงแผ่นดินหมายเลข ๒๒๓๒ สายแยกทางหลวงแผ่นดินหมายเลข ๒๐๒ (หนองผือ) - กุดข้าวปุ้น พ.ศ. ๒๕๓๖ แล้ว สมควรเวนคืนอสังหาริมทรัพย์ดังกล่าวต่อไป จึงจำเป็นต้องตราพระราชบัญญัตินี้