

พระราชบัญญัติ

เวนคืนอสังหาริมทรัพย์ ในท้องที่ตำบลเกรียงไกร

อำเภอเมืองนครสวรรค์ และตำบลเกยไชย อำเภอชุมแสง จังหวัดนครสวรรค์

เพื่อสร้างทางหลวงแผ่นดินหมายเลข ๒๒๕ สายแยกทางหลวงแผ่นดินหมายเลข ๑

(นครสวรรค์) - ชัยภูมิ ตอนอำเภอเมืองนครสวรรค์ - อำเภอชุมแสง

พ.ศ. ๒๕๕๑

ภูมิพลอดุลยเดช ป.ร.

ให้ไว้ ณ วันที่ ๑๑ กุมภาพันธ์ พ.ศ. ๒๕๕๑

เป็นปีที่ ๕๓ ในรัชกาลปัจจุบัน

พระบาทสมเด็จพระปรมินทรมหาภูมิพลอดุลยเดช มีพระบรมราชโองการโปรดเกล้าฯ ให้ประกาศว่า

โดยที่เป็นการสมควรให้เวนคืนอสังหาริมทรัพย์ ในท้องที่ตำบลเกรียงไกร อำเภอเมืองนครสวรรค์ และตำบลเกยไชย อำเภอชุมแสง จังหวัดนครสวรรค์ เพื่อสร้างทางหลวงแผ่นดินหมายเลข ๒๒๕ สายแยกทางหลวงแผ่นดินหมายเลข ๑ (นครสวรรค์) - ชัยภูมิ ตอนอำเภอเมืองนครสวรรค์ - อำเภอชุมแสง ประกอบกับมาตรา ๔๕ วรรคหนึ่ง ของรัฐธรรมนูญแห่งราชอาณาจักรไทย บัญญัติให้กระทำได้โดยอาศัยอำนาจตามบทบัญญัติแห่งกฎหมาย

จึงทรงพระกรุณาโปรดเกล้าฯ ให้ตราพระราชบัญญัติขึ้นไว้โดยคำแนะนำและยินยอมของรัฐสภา ดังต่อไปนี้

มาตรา ๑ พระราชบัญญัตินี้เรียกว่า “พระราชบัญญัติเวนคืนอสังหาริมทรัพย์ ในท้องที่ตำบลเกรียงไกร อำเภอเมืองนครสวรรค์ และตำบลเกยไชย อำเภอชุมแสง จังหวัดนครสวรรค์ เพื่อสร้าง

ทางหลวงแผ่นดินหมายเลข ๒๒๕ สายแยกทางหลวงแผ่นดินหมายเลข ๑ (นครสวรรค์) - ชัยภูมิ
ตอนอำเภอเมืองนครสวรรค์ - อำเภอชุมแสง พ.ศ. ๒๕๕๑”

มาตรา ๒ พระราชบัญญัตินี้ให้ใช้บังคับตั้งแต่วันถัดจากวันประกาศในราชกิจจานุเบกษา
เป็นต้นไป

มาตรา ๓ ให้อธิบดีกรมทางหลวงเป็นเจ้าหน้าที่เวนคืนตามพระราชบัญญัตินี้

มาตรา ๔ ให้เวนคืนอสังหาริมทรัพย์ ในท้องที่ตำบลเกรียงไกร อำเภอเมืองนครสวรรค์
และตำบลเกษไชย อำเภอชุมแสง จังหวัดนครสวรรค์ ภายในแนวเขตตามแผนที่ท้ายพระราชบัญญัตินี้
ซึ่งปรากฏรายชื่อเจ้าของหรือผู้ครอบครองโดยชอบด้วยกฎหมายตามบัญชีท้ายพระราชบัญญัตินี้ให้แก่
กรมทางหลวง เพื่อสร้างทางหลวงแผ่นดินหมายเลข ๒๒๕ สายแยกทางหลวงแผ่นดินหมายเลข ๑
(นครสวรรค์) - ชัยภูมิ ตอนอำเภอเมืองนครสวรรค์ - อำเภอชุมแสง

มาตรา ๕ ให้เจ้าหน้าที่เวนคืนเข้าใช้อสังหาริมทรัพย์ที่เวนคืนตามมาตรา ๔ ภายในระยะเวลา
สองปีนับแต่วันที่พระราชบัญญัตินี้ใช้บังคับ

มาตรา ๖ ให้รัฐมนตรีว่าการกระทรวงคมนาคมรักษาการตามพระราชบัญญัตินี้

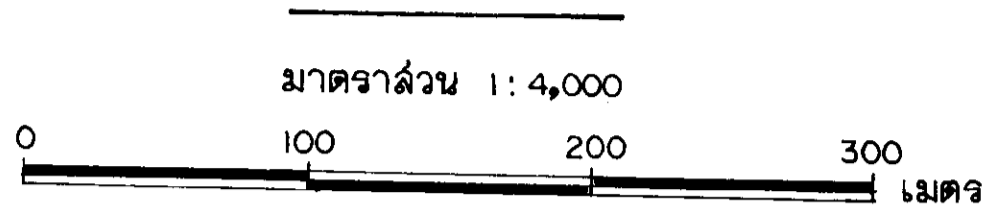
ผู้รับสนองพระบรมราชโองการ

ชวน หลีกภัย

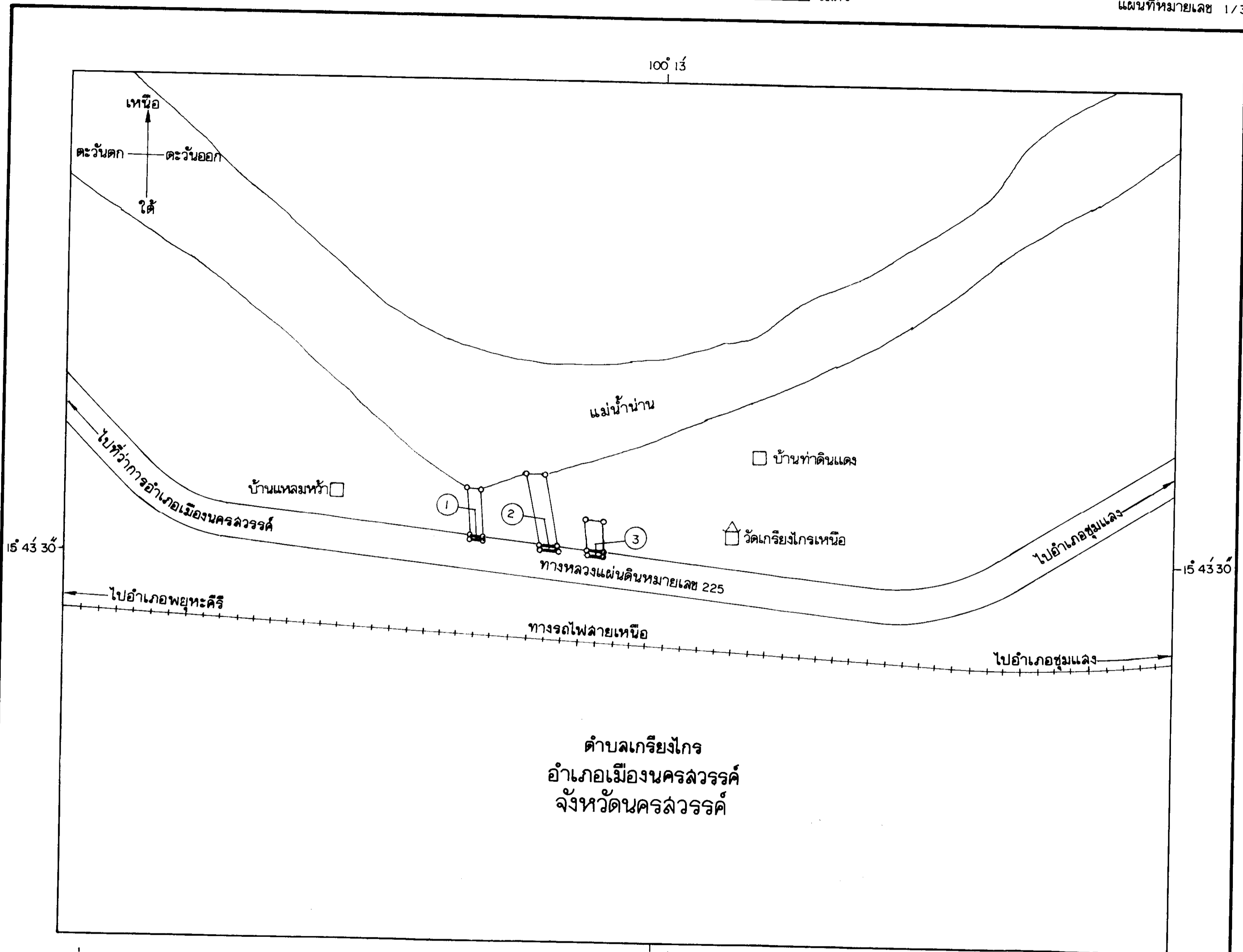
นายกรัฐมนตรี

แผนที่ท้ายพระราชบัญญัติเวนคืนอสังหาริมทรัพย์
 ในท้องที่ตำบลเกรียงไกร อำเภอเมืองนครสวรรค์ และตำบลเกยไชย อำเภอชุมแสง จังหวัดนครสวรรค์
 เพื่อสร้างทางหลวงแผ่นดินหมายเลข 225 แยกจากทางหลวงแผ่นดินหมายเลข 1 (นครสวรรค์)-ชัยภูมิ
 ตอนอำเภอเมืองนครสวรรค์-อำเภอชุมแสง

พ.ศ. 2541



แผนที่หมายเลข 1/3



เครื่องหมาย

- แนวเขตที่ดินที่ต้องเวนคืน
- ทางหลวง
- ทางรถไฟ
- แม่น้ำ
- หมูบ้าน
- วัด

(นายพิเชียร เจริญกุลกิจ)
 ผู้อำนวยการสำนักจัดการมลพิษที่ดิน

(นายประพล ดมฺฑระประภูต)
 อธิบดีกรมทางหลวง

แผนที่ท้ายพระราชบัญญัติเวนคืนอสังหาริมทรัพย์
 ในท้องที่ตำบลเกรียงไกร อำเภอเมืองนครสวรรค์ และตำบลเกษไชโย อำเภอชุมแสง จังหวัดนครสวรรค์
 เพื่อสร้างทางหลวงแผ่นดินหมายเลข 225 สายแยกทางหลวงแผ่นดินหมายเลข 1 (นครสวรรค์) - ชัยภูมิ

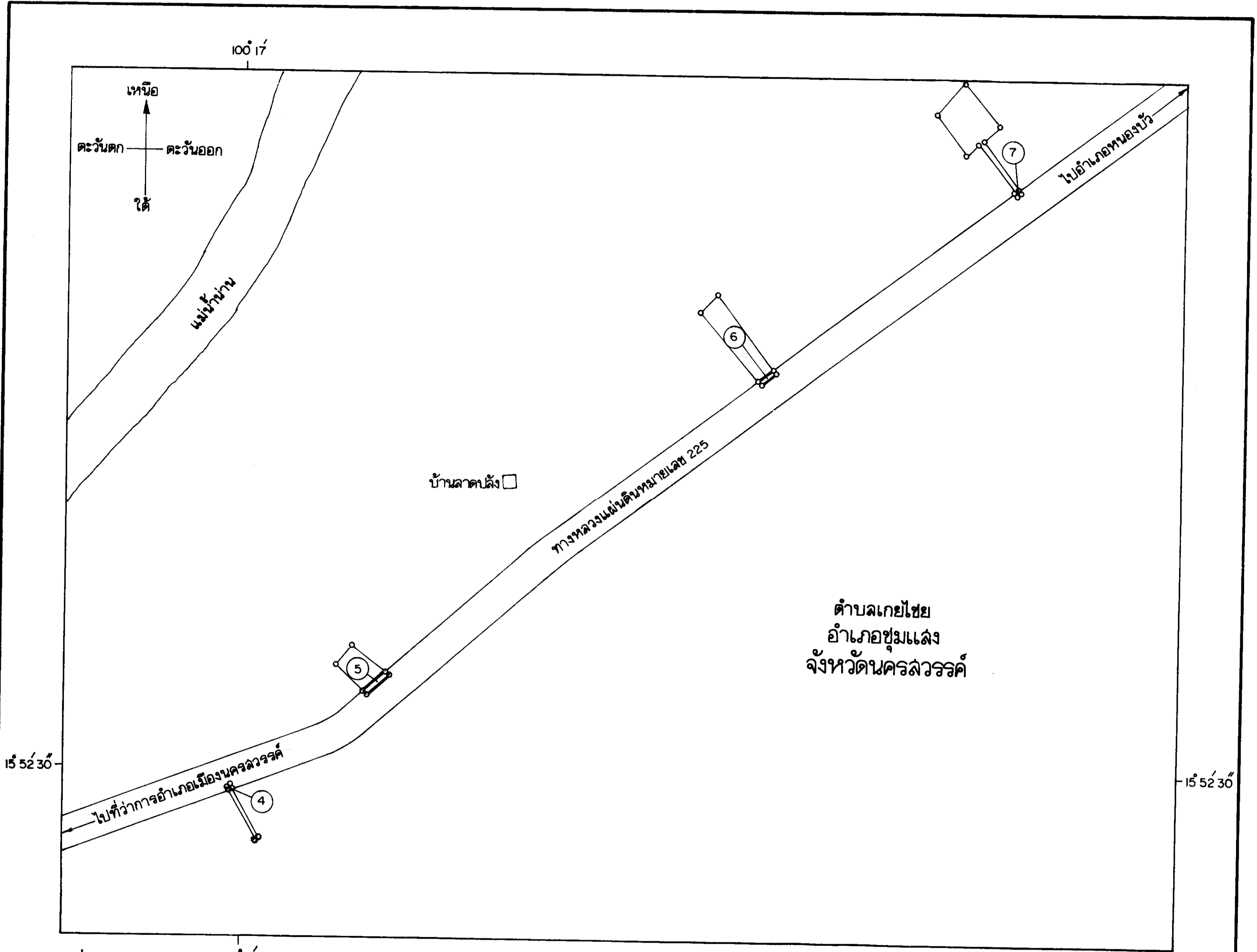
ตอนอำเภอเมืองนครสวรรค์ - อำเภอชุมแสง

พ.ศ. 2541

มาตราส่วน 1 : 4,000



แผนที่หมายเลข 2 / 3



เครื่องหมาย

- แนวเขตที่ดินที่ต้องเวนคืน
- ทางหลวง
- แม่น้ำ
- หมู่บ้าน

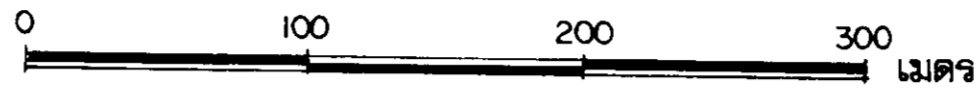
(นายพิเชษฐ เจริญกุลกิจ)
 ผู้อำนวยการสำนักจัดกรรมสิทธิ์ที่ดิน

(นายประพล ลุมตระประภูต)
 อธิบดีกรมทางหลวง

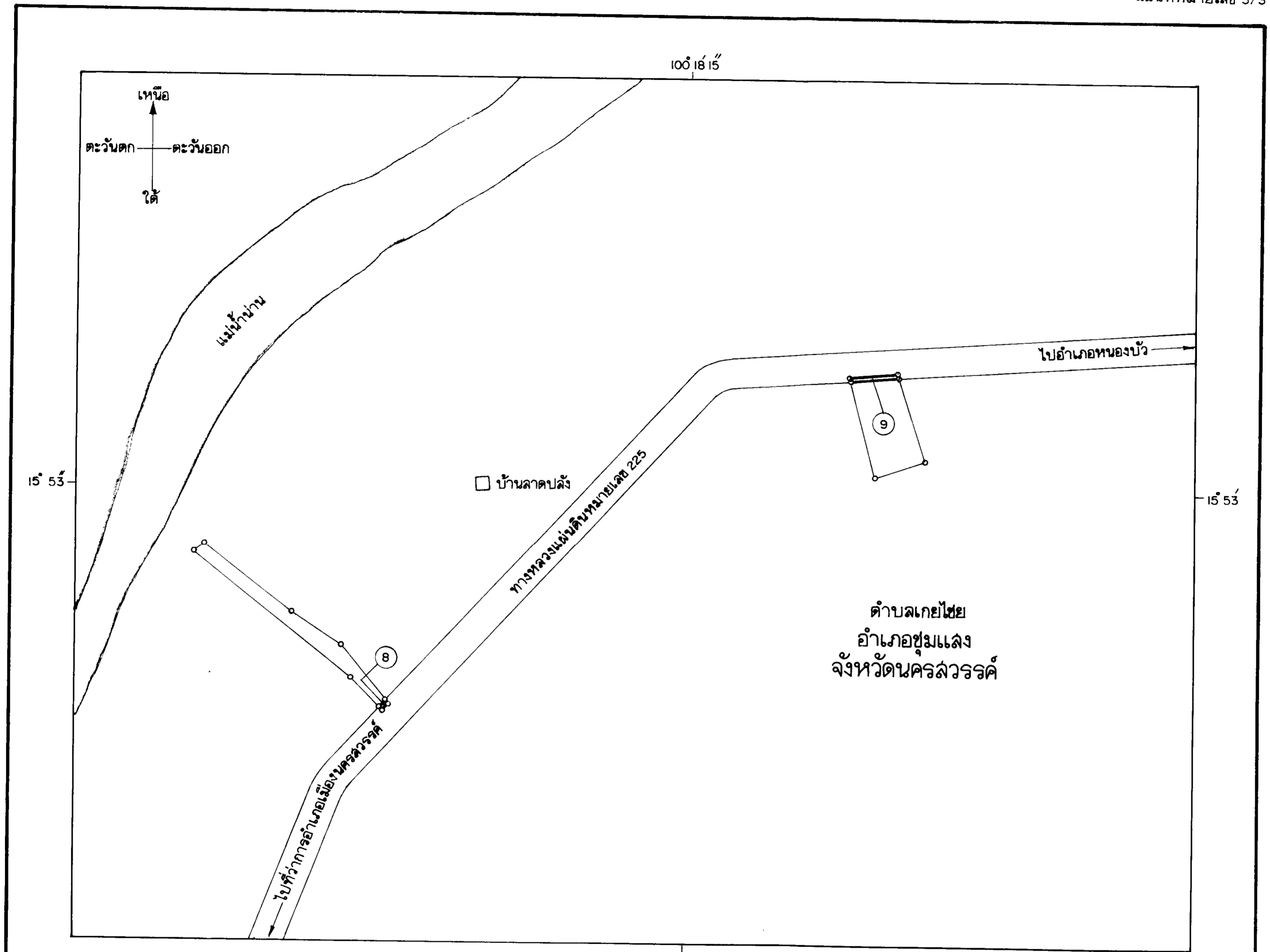
แผนที่ท้ายพระราชบัญญัติเวนคืนอสังหาริมทรัพย์
 ในท้องที่ตำบลเกรียงไกร อำเภอเมืองนครสวรรค์ และตำบลเกษไชย อำเภอชุมแสง จังหวัดนครสวรรค์
 เพื่อสร้างทางหลวงแผ่นดินหมายเลข 225 สายแยกทางหลวงแผ่นดินหมายเลข 1 (นครสวรรค์)-ชัยภูมิ
 ตอนอำเภอเมืองนครสวรรค์ - อำเภอชุมแสง

พ.ศ. 2541

มาตราส่วน 1 : 4,000



แผนที่หมายเลข 3/3



เครื่องหมาย

- แนวเขตที่ดินที่ต้องเวนคืน
- == ทางหลวง
- ~ แม่น้ำ
- หมู่บ้าน

(Signature)
 (นายพิเชียร เจริญกุลกิจ)
 ผู้อำนวยการสำนักจัดกรรมสิทธิ์ที่ดิน

(Signature)
 (นายประพล ลุ่มทะระประภูต)
 อธิบดีกรมทางหลวง

บัญชีรายชื่อเจ้าของหรือผู้ครอบครองที่ดินที่ต้องเวนคืนท้ายพระราชบัญญัติเวนคืนอสังหาริมทรัพย์
 ในท้องที่ตำบลเกรียงไกร อำเภอเมืองนครสวรรค์ และตำบลเกษไชโย อำเภอชุมแสง จังหวัดนครสวรรค์
 เพื่อสร้างทางหลวงแผ่นดินหมายเลข 225 สายแยกทางหลวงแผ่นดินหมายเลข 1 (นครสวรรค์) - ชัยภูมิ
 ตอนอำเภอเมืองนครสวรรค์ - อำเภอชุมแสง

พ.ศ. 2541

แบบ หมาย เลขที่	รายชื่อเจ้าของหรือผู้ครอบครอง	ตั้งบ้านเรือนอยู่ที่		ที่ดินตั้งอยู่ที่		หนังสือสำคัญ				เนื้อที่ตามหนังสือสำคัญ			เนื้อที่ที่ต้องเวนคืน			หมายเหตุ		
		ตำบล/ แขวง	อำเภอ/ เขต	จังหวัด	ตำบล	อำเภอ	จังหวัด	ประเภท	เลขที่	ระวาง	เลขที่ดิน	หน้า สำรวจ	ไร่	งาน	ตาราง วา		ไร่	งาน
1	นายขวัญเมือง แก้วนิ่ม นายเกรียงศักดิ์ แก้วนิ่ม นายเลื่อน แก้วนิ่ม	เกรียงไกร	เมือง นครสวรรค์	นครสวรรค์	เกรียงไกร	เมือง นครสวรรค์	น.ล.3	64	-	-	-	-	1	22	-	-	09	แผนที่หมายเลข 1/3
2	นายปลิว รอดแก้ว	"	"	"	"	"	น.ล.3	10	-	-	-	-	2	99	-	-	20	"
3	นายกลุ่ม รามบุตร	"	"	"	"	"	น.ล.3	29	-	-	-	-	1	04	-	-	16	"
4	นายเหรียญ ทองใบ นางจำเนียร ลงวนศักดิ์	เกษไชโย	ชุมแสง	"	เกษไชโย	ชุมแสง	น.ล.3 ก.	1317	50401	307	-	-	-	37	-	-	02	แผนที่หมายเลข 2/3
5	นายลมสัง ชุ่มเจริญ	ช้างมอญ	เมือง เชียงใหม่	เชียงใหม่	"	"	น.ล.3	165	-	-	-	-	2	59	-	-	37	"
6	นางสิน คุ่มนิล	เกษไชโย	ชุมแสง	นครสวรรค์	"	"	น.ล.3	210	-	-	-	1	-	54	-	-	23	"
7	นางทองสุข ปานอุดมลักษณ์	ชุมแสง	"	"	"	"	น.ล.3	14	-	-	-	1	1	34	-	-	03	"
8	นายเฉลิมชัย เจริญทวีทรัพย์ นายจตุร เจริญทวีทรัพย์	สามแลบใน	พญาไท	กรุงเทพมหานคร	"	"	น.ล.3 ก.	1574	50401	483	-	1	3	05	-	-	09	แผนที่หมายเลข 3/3
9	น.ล.อุดม หอมฉนิท	ฉะเชิงเทรา เจ้าพระยา	คลองลาน	"	"	"	น.ล.3 ก.	969	50401	204	-	2	2	59	-	-	34	"

หมายเหตุ :- เหตุผลในการประกาศใช้พระราชบัญญัติฉบับนี้ คือ เนื่องจากกรมทางหลวงได้ทำการสำรวจที่ที่จะต้องเวนคืนเพื่อสร้างทางหลวงแผ่นดินหมายเลข ๒๒๕ สายแยกทางหลวงแผ่นดินหมายเลข ๑ (นครสวรรค์) - ชัยภูมิ ตอนอำเภอเมืองนครสวรรค์ - อำเภอชุมแสง ตามที่ได้มีการกำหนดแนวทางหลวงที่จะสร้างไว้แล้วตามพระราชกฤษฎีกากำหนดแนวทางหลวงที่จะสร้างทางหลวงจังหวัดหมายเลข ๑๑๑๘ สายแยกทางหลวงแผ่นดินหมายเลข ๑ (จังหวัดนครสวรรค์) - อำเภอชุมแสง - อำเภอบางมูลนาก - อำเภอตะพานหิน - จังหวัดพิจิตร ตอนแยกทางหลวงแผ่นดินหมายเลข ๑ (จังหวัดนครสวรรค์) - อำเภอชุมแสง พ.ศ. ๒๕๒๗ แล้ว สมควรเวนคืนอสังหาริมทรัพย์ดังกล่าวต่อไป จึงจำเป็นต้องตราพระราชบัญญัตินี้