

## พระราชบัญญัติ

เวนคืนอสังหาริมทรัพย์ ในท้องที่ตำบลเทพนคร

ตำบลในเมือง และตำบลนครชุม อำเภอเมืองกำแพงเพชร จังหวัดกำแพงเพชร

เพื่อสร้างทางหลวงแผ่นดินหมายเลข ๑๑๕ สายกำแพงเพชร - พิจิตร

ตอนทางสายแยกบ้านกิไลสอง - บรรจบทางหลวงแผ่นดิน

หมายเลข ๑ (บ้านทุ่งเศรษฐี)

พ.ศ. ๒๕๕๑

## ภูมิพลอดุลยเดช ป.ร.

ให้ไว้ ณ วันที่ ๑๑ กุมภาพันธ์ พ.ศ. ๒๕๕๑

เป็นปีที่ ๕๓ ในรัชกาลปัจจุบัน

พระบาทสมเด็จพระปรมินทรมหาภูมิพลอดุลยเดช มีพระบรมราชโองการโปรดเกล้าฯ ให้  
ประกาศว่า

โดยที่เป็นการสมควรให้เวนคืนอสังหาริมทรัพย์ ในท้องที่ตำบลเทพนคร ตำบลในเมือง และ  
ตำบลนครชุม อำเภอเมืองกำแพงเพชร จังหวัดกำแพงเพชร เพื่อสร้างทางหลวงแผ่นดินหมายเลข ๑๑๕  
สายกำแพงเพชร - พิจิตร ตอนทางสายแยกบ้านกิไลสอง - บรรจบทางหลวงแผ่นดินหมายเลข ๑  
(บ้านทุ่งเศรษฐี) ประกอบกับมาตรา ๔๘ วรรคหนึ่ง ของรัฐธรรมนูญแห่งราชอาณาจักรไทย บัญญัติให้  
กระทำได้โดยอาศัยอำนาจตามบทบัญญัติแห่งกฎหมาย

จึงทรงพระกรุณาโปรดเกล้าฯ ให้ตราพระราชบัญญัติขึ้นไว้โดยคำแนะนำและยินยอมของรัฐสภา  
ดังต่อไปนี้

มาตรา ๑ พระราชบัญญัตินี้เรียกว่า “พระราชบัญญัติเวนคืนอสังหาริมทรัพย์ ในท้องที่ ตำบลเทพนคร ตำบลในเมือง และตำบลนครชุม อำเภอเมืองกำแพงเพชร จังหวัดกำแพงเพชร เพื่อสร้างทางหลวงแผ่นดินหมายเลข ๑๑๕ สายกำแพงเพชร - พิจิตร ตอนทางสายแยกบ้านกิไลสอง - บรรจบทางหลวงแผ่นดินหมายเลข ๑ (บ้านทุ่งเศรษฐี) พ.ศ. ๒๕๔๑

มาตรา ๒ พระราชบัญญัตินี้ให้ใช้บังคับตั้งแต่วันถัดจากวันประกาศในราชกิจจานุเบกษา เป็นต้นไป

มาตรา ๓ ให้อธิบดีกรมทางหลวงเป็นเจ้าหน้าที่เวนคืนตามพระราชบัญญัตินี้

มาตรา ๔ ให้เวนคืนอสังหาริมทรัพย์ ในท้องที่ตำบลเทพนคร ตำบลในเมือง และตำบลนครชุม อำเภอเมืองกำแพงเพชร จังหวัดกำแพงเพชร ภายในแนวเขตตามแผนที่ท้ายพระราชบัญญัตินี้ ซึ่งปรากฏรายชื่อเจ้าของหรือผู้ครอบครองโดยชอบด้วยกฎหมายตามบัญชีท้ายพระราชบัญญัตินี้ ให้แก่ กรมทางหลวง เพื่อสร้างทางหลวงแผ่นดินหมายเลข ๑๑๕ สายกำแพงเพชร - พิจิตร ตอนทางสายแยก บ้านกิไลสอง - บรรจบทางหลวงแผ่นดินหมายเลข ๑ (บ้านทุ่งเศรษฐี)

มาตรา ๕ ให้เจ้าหน้าที่เวนคืนเข้าใช้อสังหาริมทรัพย์ที่เวนคืนตามมาตรา ๔ ภายในระยะเวลา สองปีนับแต่วันที่พระราชบัญญัตินี้ใช้บังคับ

มาตรา ๖ ให้รัฐมนตรีว่าการกระทรวงคมนาคมรักษาการตามพระราชบัญญัตินี้

ผู้รับสนองพระบรมราชโองการ

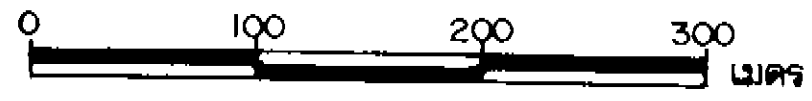
ชวน หลีกภัย

นายกรัฐมนตรี

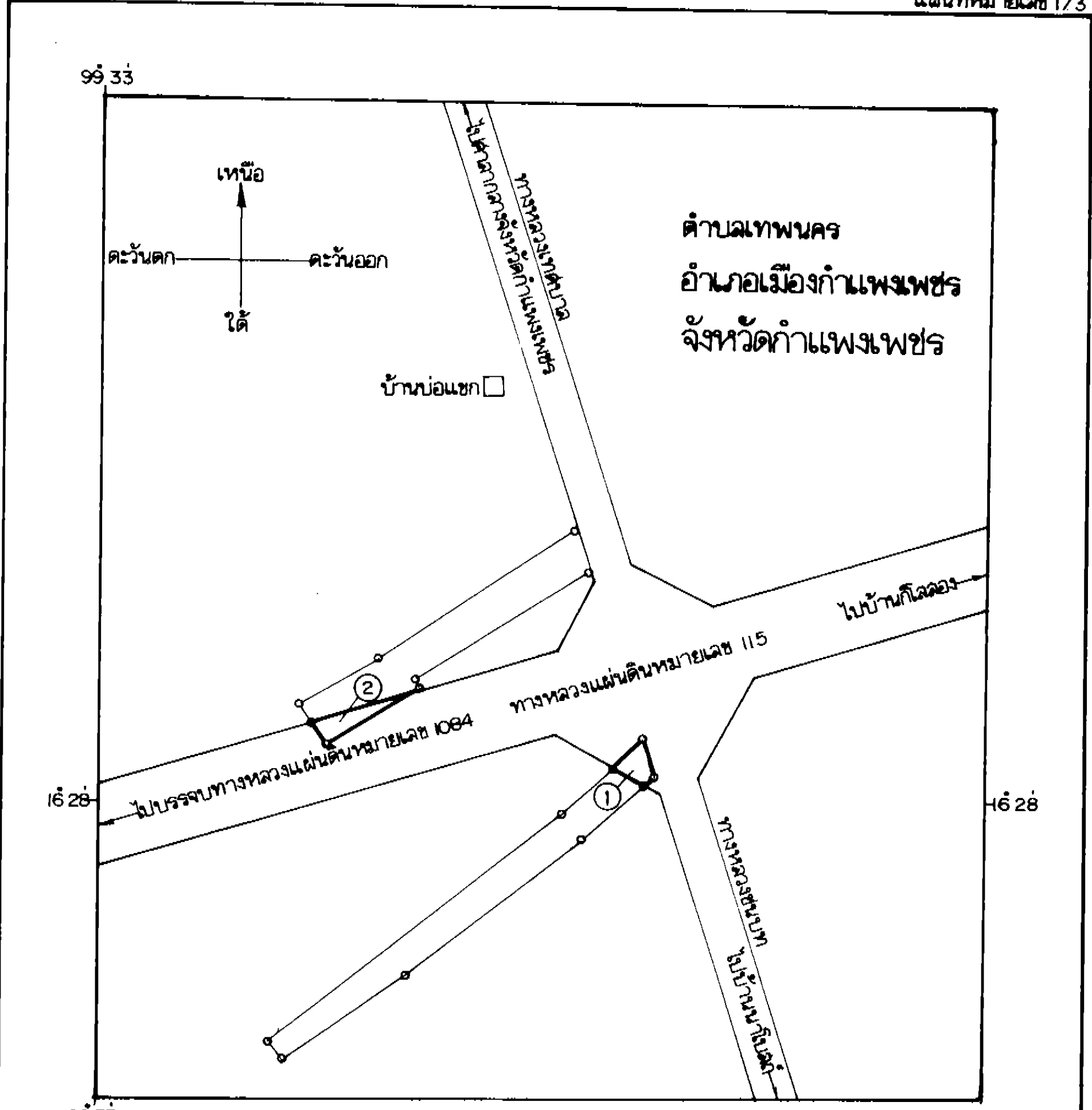
แผนที่ท้ายพระราชบัญญัติเวนคืนอสังหาริมทรัพย์  
 ในท้องที่ตำบลเทพนคร ตำบลในเมือง และตำบลนครชุม  
 อำเภอเมืองกำแพงเพชร จังหวัดกำแพงเพชร  
 เพื่อสร้างทางหลวงแผ่นดินหมายเลข 115 ลำปางกำแพงเพชร-พิจิตร  
 ตอนทางลัดแยกบ้านกิไฉลอง-บรรจบทางหลวงแผ่นดินหมายเลข 1 (บ้านทุ่งเศรษฐี)

พ.ศ. 2541

มาตราส่วน 1:5,000



แผนที่หมายเลข 1/3



99 33' เครื่องหมาย

- แนวเขตที่ดินที่ต้องเวนคืน
- == ทางหลวง
- หมู่บ้าน

*[Signature]*  
 (นายพิเชียร เจริญกุลกิจ)  
 ผู้อำนวยการสำนักจัดการมรดกที่ดิน

*[Signature]*  
 (นายฉันทน์ ศิริรุ่งโรจน์)  
 อธิบดีกรมทางหลวง

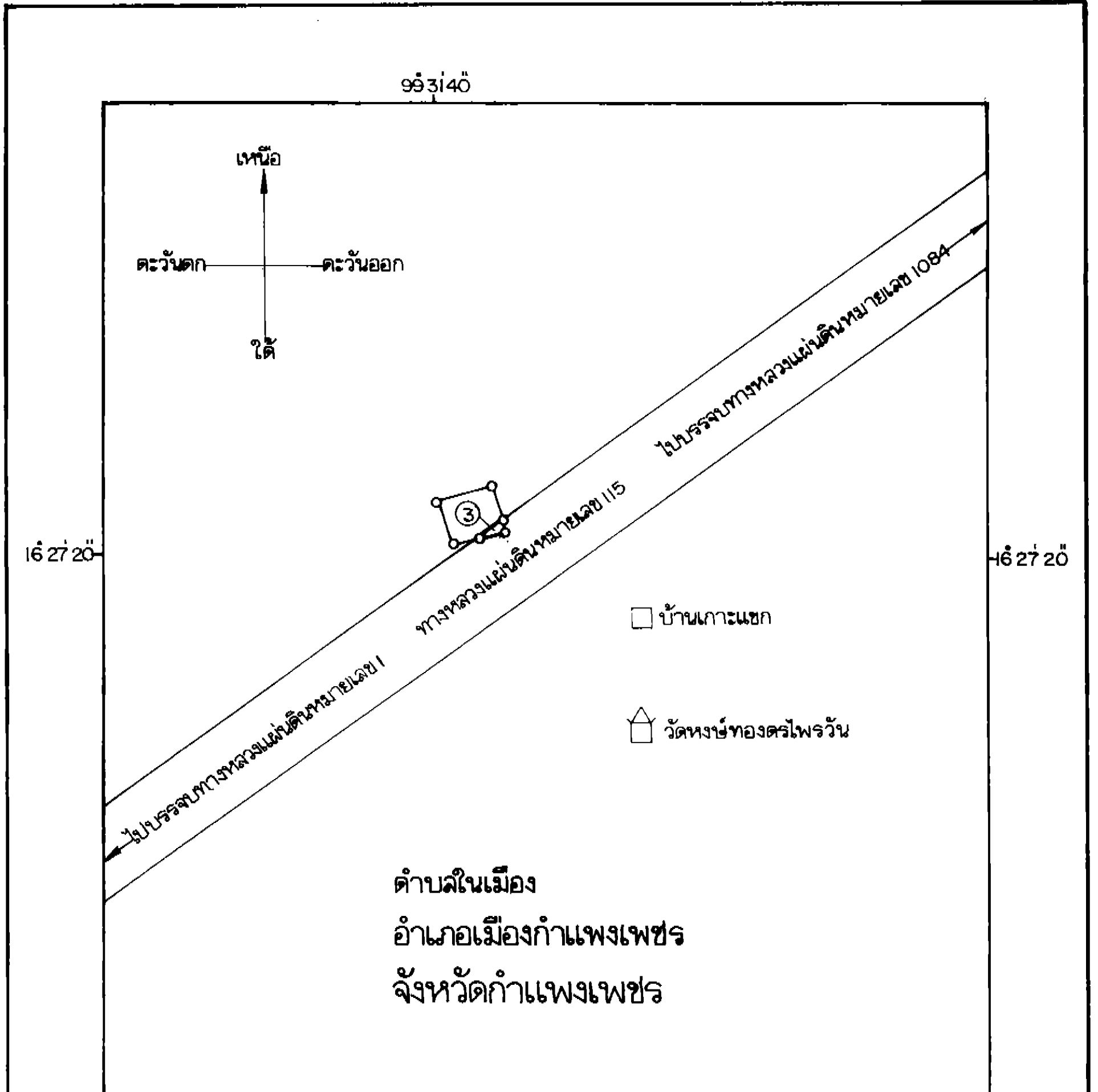
แผนที่ท้ายพระราชบัญญัติเวนคืนอสังหาริมทรัพย์  
 ในท้องที่ตำบลเทพนคร ตำบลในเมือง และตำบลนครชุม  
 อำเภอเมืองกำแพงเพชร จังหวัดกำแพงเพชร  
 เพื่อสร้างทางหลวงแผ่นดินหมายเลข 115 สายกำแพงเพชร- พิจิตร  
 ตอนทางสายแยกบ้านกิไฉลอง - บรรจบทางหลวงแผ่นดินหมายเลข 1 (บ้านทุ่งเศรษฐี)

พ.ศ. 2541

มาตราส่วน 1:185,000



แผนที่หมายเลข 2/3



ตำบลในเมือง  
 อำเภอเมืองกำแพงเพชร  
 จังหวัดกำแพงเพชร

เครื่องหมาย

- แนวเขตที่ดินที่ต้องเวนคืน
- ทางหลวง
- หมู่บ้าน
- วัด

(นายพิเชียร เจริญกุลกิจ)  
 ผู้อำนวยการสำนักจัดการมลพิษที่ดิน

(นายลั่น ศรีรุ่งโรจน์)  
 อธิบดีกรมทางหลวง

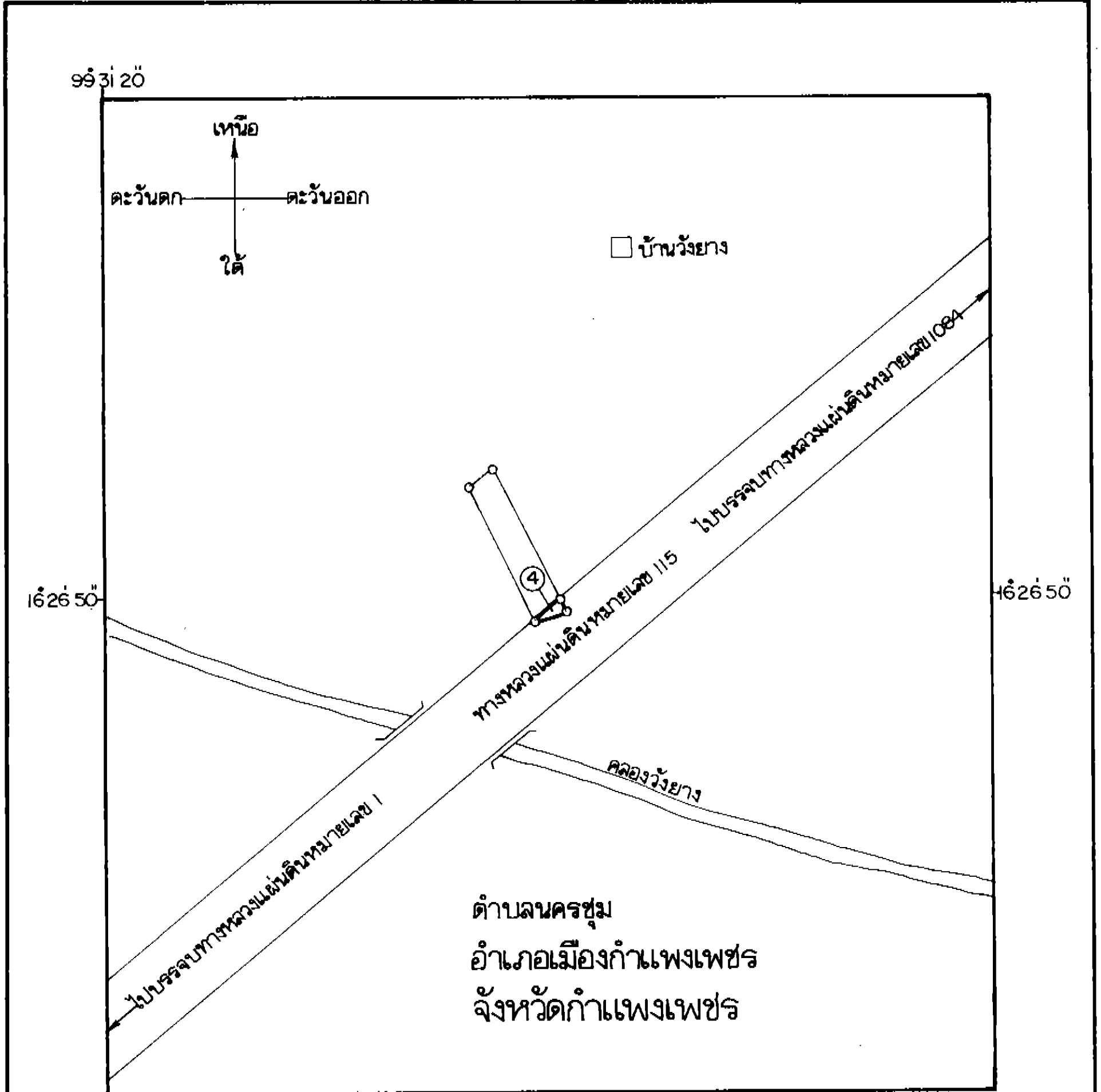
แผนที่ท้ายพระราชบัญญัติเวนคืนอสังหาริมทรัพย์  
 ในท้องที่ตำบลเทพนคร ตำบลในเมือง และตำบลนครชุม  
 อำเภอเมืองกำแพงเพชร จังหวัดกำแพงเพชร  
 เพื่อสร้างทางหลวงแผ่นดินหมายเลข 115 สายกำแพงเพชร-พิจิตร  
 ตอนทางสายแยกบ้านกิโลดอง - บรรจบทางหลวงแผ่นดินหมายเลข 1 (บ้านทุ่งเศรษฐี)

พ.ศ. 2541

มาตราส่วน 1:85,000



แผนที่หมายเลข 3/3



99° 31' 20"

เครื่องหมาย

- แนวเขตที่ดินที่ต้องเวนคืน
- ทางหลวง
- ละพาน
- คลอง
- หมู่บ้าน

(นายพิเชียร เจริญกุลกิจ)  
 ผู้อำนวยการสำนักจัดการกรมที่ดิน

(นายณัฐ ศรีรุ่งโรจน์)  
 อธิบดีกรมทางหลวง

99° 31' 20"

16° 26' 50"

ตำบลนครชุม  
 อำเภอเมืองกำแพงเพชร  
 จังหวัดกำแพงเพชร

บัญชีรายชื่อเจ้าของหรือผู้ครอบครองที่ดินที่ต้องเวนคืนท้ายพระราชบัญญัติเวนคืนอสังหาริมทรัพย์  
 ในท้องที่ตำบลเทพนคร ตำบลในเมือง และตำบลนครชุม  
 อำเภอเมืองกำแพงเพชร จังหวัดกำแพงเพชร  
 เพื่อสร้างทางหลวงแผ่นดินหมายเลข 115 สายกำแพงเพชร-พิจิตร  
 ตอนทางสายแยกบ้านกิโลดอง - บรจรจบทางหลวงแผ่นดินหมายเลข 1 (บ้านทุ่งเศรษฐี)

พ.ศ. 2541

แปลง หมายเลข	รายชื่อเจ้าของหรือผู้ครอบครอง	ตั้งบ้านเรือนอยู่ที่			ที่ดินตั้งอยู่ที่			หนังสือสำคัญ				เนื้อที่ตามหนังสือสำคัญ			เนื้อที่ที่ต้องเวนคืน			หมายเหตุ
		ตำบล	อำเภอ	จังหวัด	ตำบล	อำเภอ	จังหวัด	ประเภท	เลขที่	ระวาง	เลขที่ดิน	หน้า สำรวจ	ไร่	งาน	ตารางวา	ไร่	งาน	
1	นางสาวอมลยา ศิริชนะ	ในเมือง	กำแพงเพชร	กำแพงเพชร	เทพนคร	กำแพงเพชร	กำแพงเพชร	โฉนด	36266	30ค-30อ-3	16	1029	6	-	73 $\frac{5}{10}$	2	25	แผนที่หมายเลข 1/3
2	นายธำรง อัครสุธิกุล	เทพนคร	กำแพงเพชร	กำแพงเพชร	เทพนคร	กำแพงเพชร	เทพนคร	โฉนด	13543	30ค-30อ-31	3	874	5	2	66 $\frac{7}{10}$	2	27	..
3	นายศุภวัฒน์ ตันติกุล	..	..	..	ในเมือง	..	..	โฉนด	6447	31ค-29อ-1	32	3316	-	3	97 $\frac{5}{10}$	-	11 $\frac{6}{10}$	แผนที่หมายเลข 2/3
4	นางศิริรัตน์ ตันติกุล	..	..	..	นครชุม	..	..	โฉนด	3009	31ค-28อ-2	53	616	1	2	46 $\frac{1}{10}$	-	25	แผนที่หมายเลข 3/3

หมายเหตุ :- เหตุผลในการประกาศใช้พระราชบัญญัติฉบับนี้ คือ เนื่องจากกรมทางหลวงได้ทำการสำรวจที่ที่จะต้องเวนคืนเพื่อสร้างทางหลวงแผ่นดินหมายเลข ๑๑๕ สายกำแพงเพชร - พิจิตร ตอนทางสายแยกบ้านกิไลสอง - บรรจบทางหลวงแผ่นดินหมายเลข ๑ (บ้านทุ่งเศรษฐี) ตามที่ได้มีการกำหนดแนวทางหลวงที่จะสร้างไว้แล้วตามพระราชกฤษฎีกากำหนดแนวทางหลวงที่จะสร้างทางหลวงแผ่นดินหมายเลข ๑๑๕ สายจังหวัดกำแพงเพชร - จังหวัดพิจิตร ตอนทางสายแยกบ้านกิไลสอง - บรรจบทางหลวงแผ่นดินหมายเลข ๑ (บ้านทุ่งเศรษฐี) พ.ศ. ๒๕๒๗ เสร็จแล้วสมควรเวนคืนอสังหาริมทรัพย์ดังกล่าวต่อไป จึงจำเป็นต้องตราพระราชบัญญัตินี้