



พระราชบัญญัติ

เวนคืนอสังหาริมทรัพย์ ในท้องที่ตำบลเสือเผ่า

อำเภอเชียงยืน จังหวัดมหาสารคาม และตำบลกระนวน ตำบลห้วยเตย

กิ่งอำเภอชำสูง อำเภอกะนวน ตำบลหนองกงใหญ่ อำเภอกะนวน

จังหวัดขอนแก่น เพื่อสร้างทางหลวงแผ่นดินหมายเลข ๒๑๕๒

สายแยกทางหลวงแผ่นดินหมายเลข ๒๐๕ (เชียงใหม่) - ท่าคันโท

ตอนอำเภอเชียงยืน - อำเภอกะนวน

พ.ศ. ๒๕๔๑

ภูมิพลอดุลยเดช ป.ร.

ให้ไว้ ณ วันที่ ๑๑ กุมภาพันธ์ พ.ศ. ๒๕๔๑

เป็นปีที่ ๕๓ ในรัชกาลปัจจุบัน

พระบาทสมเด็จพระปรมินทรมหาภูมิพลอดุลยเดช มีพระบรมราชโองการโปรดเกล้าฯ ให้
ประกาศว่า

โดยที่เป็นการสมควรให้เวนคืนอสังหาริมทรัพย์ ในท้องที่ตำบลเสือเผ่า อำเภอเชียงยืน จังหวัด
มหาสารคาม และตำบลกระนวน ตำบลห้วยเตย กิ่งอำเภอชำสูง อำเภอกะนวน ตำบลหนองกงใหญ่
อำเภอกะนวน จังหวัดขอนแก่น เพื่อสร้างทางหลวงแผ่นดินหมายเลข ๒๑๕๒ สายแยกทางหลวง
แผ่นดินหมายเลข ๒๐๕ (เชียงใหม่) - ท่าคันโท ตอนอำเภอเชียงยืน - อำเภอกะนวน ประกอบกับ
มาตรา ๔๕ วรรคหนึ่ง ของรัฐธรรมนูญแห่งราชอาณาจักรไทย บัญญัติให้กระทำได้โดยอาศัยอำนาจ
ตามบทบัญญัติแห่งกฎหมาย

จึงทรงพระกรุณาโปรดเกล้าฯ ให้ตราพระราชบัญญัติขึ้นไว้โดยคำแนะนำและยินยอมของรัฐสภา
ดังต่อไปนี้

มาตรา ๑ พระราชบัญญัตินี้เรียกว่า “พระราชบัญญัติเวนคืนอสังหาริมทรัพย์ ในท้องที่ตำบลเสื่อเต่า อำเภอเชียงยืน จังหวัดมหาสารคาม และตำบลกระนวน ตำบลห้วยเตย กิ่งอำเภอชำสูง อำเภอกระนวน ตำบลหนองกุงใหญ่ อำเภอกระนวน จังหวัดขอนแก่น เพื่อสร้างทางหลวงแผ่นดินหมายเลข ๒๑๕๒ สายแยกทางหลวงแผ่นดินหมายเลข ๒๐๕ (เชียงใหม่) - ท่าคันโท ตอนอำเภอ เชียงยืน - อำเภอกระนวน พ.ศ. ๒๕๔๑”

มาตรา ๒ พระราชบัญญัตินี้ให้ใช้บังคับตั้งแต่วันถัดจากวันประกาศในราชกิจจานุเบกษา เป็นต้นไป

มาตรา ๓ ให้อธิบดีกรมทางหลวงเป็นเจ้าหน้าที่เวนคืนตามพระราชบัญญัตินี้

มาตรา ๔ ให้เวนคืนอสังหาริมทรัพย์ ในท้องที่ตำบลเสื่อเต่า อำเภอเชียงยืน จังหวัดมหาสารคาม และตำบลกระนวน ตำบลห้วยเตย กิ่งอำเภอชำสูง อำเภอกระนวน ตำบลหนองกุงใหญ่ อำเภอกระนวน จังหวัดขอนแก่น ภายในแนวเขตตามแผนที่ท้ายพระราชบัญญัตินี้ ซึ่งปรากฏรายชื่อเจ้าของหรือผู้ครอบครอง โดยชอบด้วยกฎหมายตามบัญชีท้ายพระราชบัญญัตินี้ให้แก่กรมทางหลวง เพื่อสร้างทางหลวงแผ่นดิน หมายเลข ๒๑๕๒ สายแยกทางหลวงแผ่นดินหมายเลข ๒๐๕ (เชียงใหม่) - ท่าคันโท ตอนอำเภอ เชียงยืน - อำเภอกระนวน

มาตรา ๕ ให้เจ้าหน้าที่เวนคืนเข้าใช้อสังหาริมทรัพย์ที่เวนคืนตามมาตรา ๔ ภายในระยะเวลา สองปีนับแต่วันที่พระราชบัญญัตินี้ใช้บังคับ

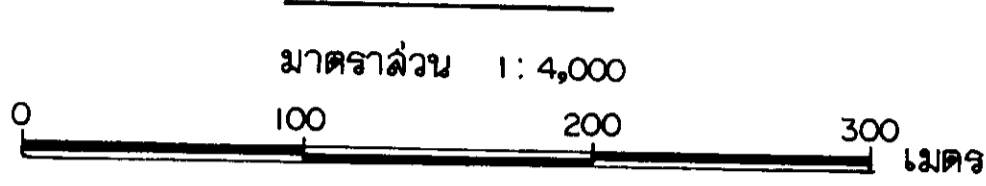
มาตรา ๖ ให้รัฐมนตรีว่าการกระทรวงคมนาคมรักษาการตามพระราชบัญญัตินี้

ผู้รับสนองพระบรมราชโองการ

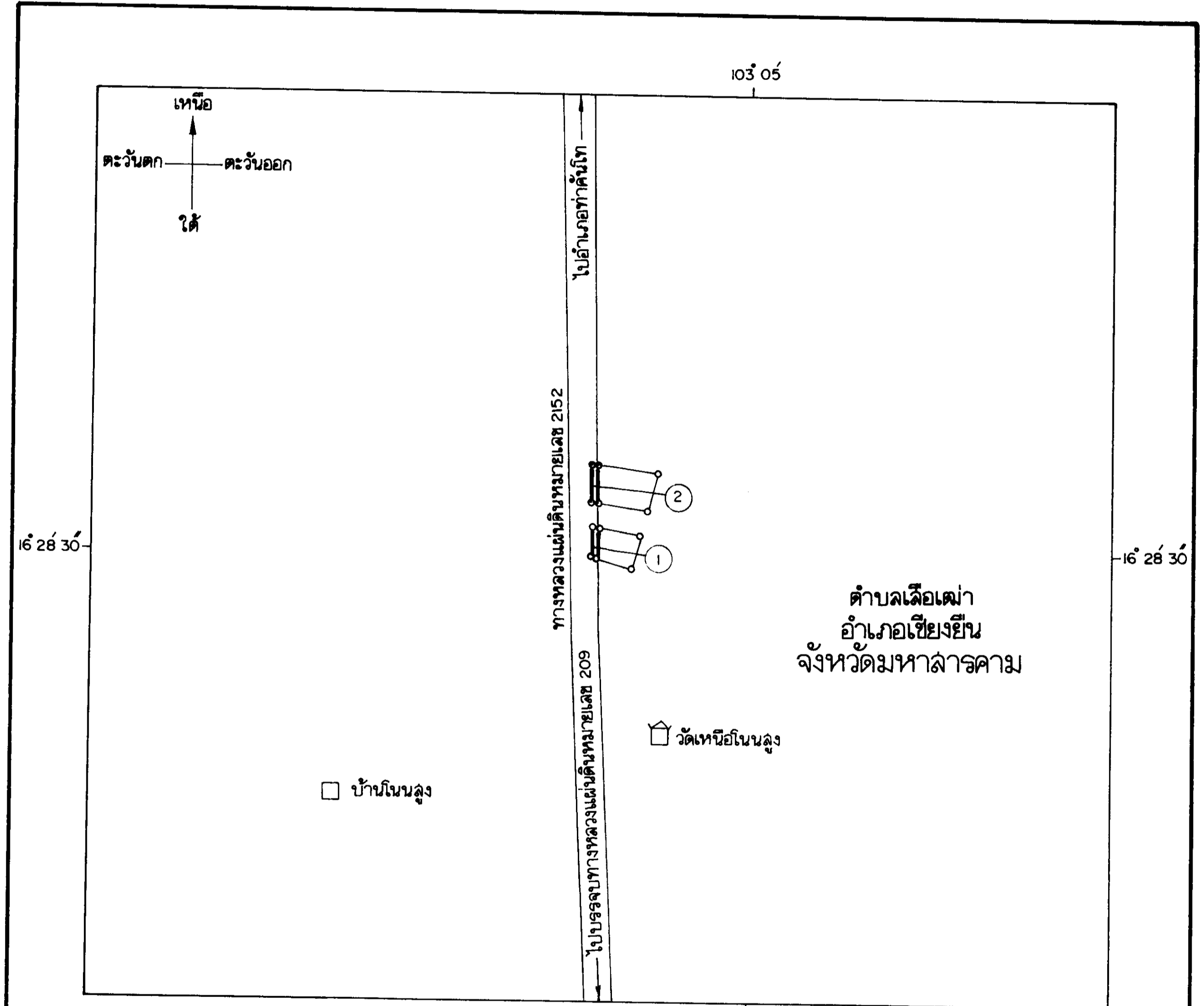
ชวน หลีกภัย

นายกรัฐมนตรี

แผนที่ท้ายพระราชบัญญัติเวนคืนอสังหาริมทรัพย์
 ในท้องที่ตำบลเลื้อเต่า อำเภอเขียงยืน จังหวัดมหาสารคาม
 และตำบลกระนวน ตำบลห้วยเตย กิ่งอำเภอชำลูง อำเภอกะนวน ตำบลหนองกงใหญ่ อำเภอกะนวน จังหวัดขอนแก่น
 เพื่อสร้างทางหลวงแผ่นดินหมายเลข 2152 ลายแยกทางหลวงแผ่นดินหมายเลข 209 (เขียงยืน) - ท่าคันโท
 ตอนอำเภอเขียงยืน - อำเภอกะนวน
 พ.ศ. 2541



แผนที่หมายเลข 1/7



เครื่องหมาย

- แนวเขตที่ดินที่ต้องเวนคืน
- ทางหลวง
- หมู่บ้าน
- วัด

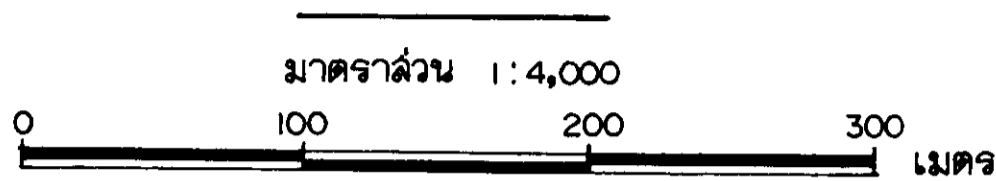
M
 (นายพิเชียร เจริญกุลกิจ)
 ผู้อำนวยการสำนักจัดกรรมสิทธิ์ที่ดิน

mmi
 (นายฉนวน ศรีรุ่งโรจน์)
 อธิบดีกรมทางหลวง

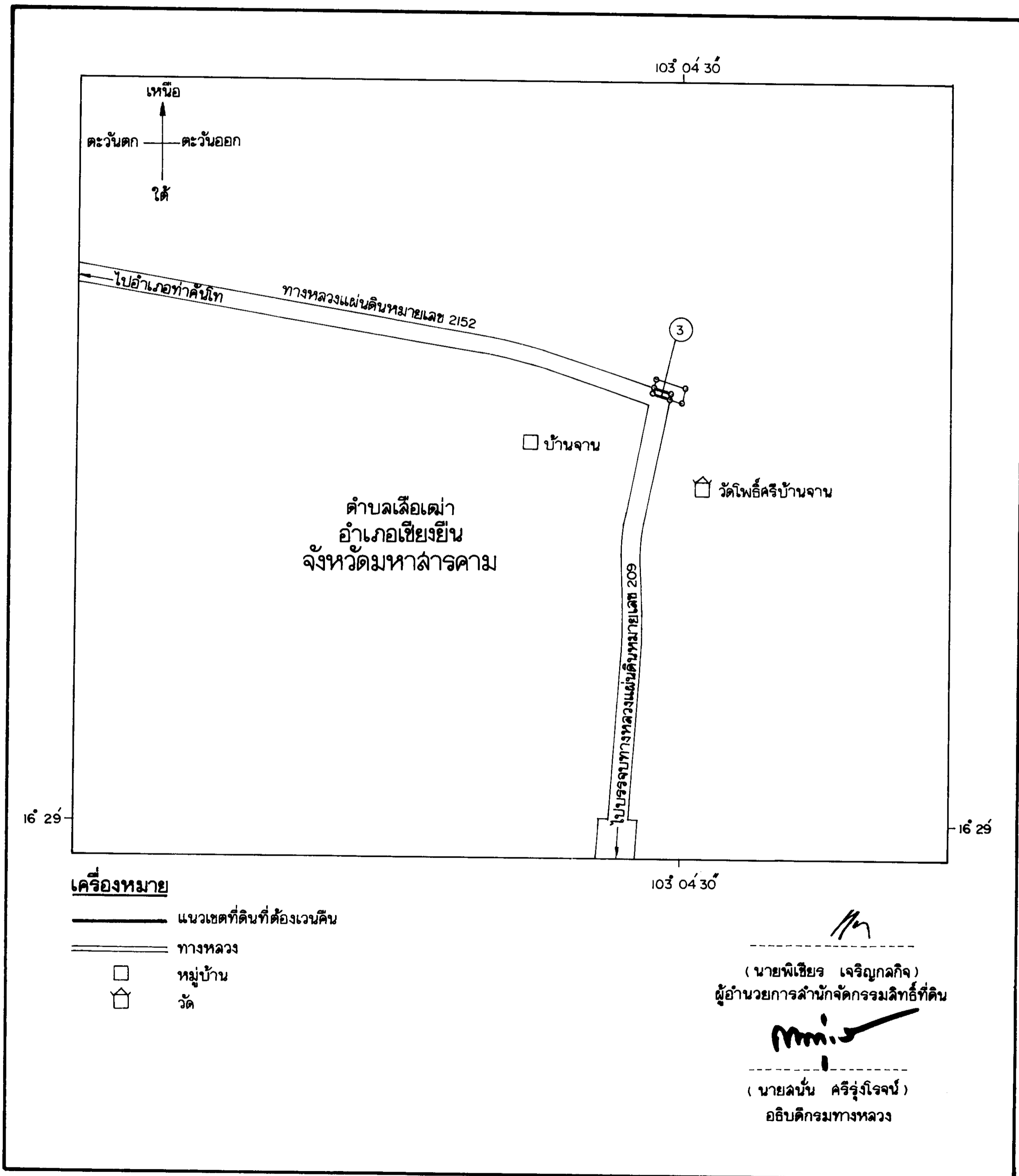
แผนที่ท้ายพระราชบัญญัติเวนคืนอสังหาริมทรัพย์
ในท้องที่ตำบลเลื้อเต่า อำเภอเชียงยืน จังหวัดมหาสารคาม

และตำบลกระนวน ตำบลห้วยเตย กิ่งอำเภอช้าง อำเภอกะนวน ตำบลหนองกุงใหญ่ อำเภอกะนวน จังหวัดขอนแก่น
เพื่อสร้างทางหลวงแผ่นดินหมายเลข 2152 สายแยกทางหลวงแผ่นดินหมายเลข 209 (เชียงยืน) - ท่าคันโท
ตอนอำเภอเชียงยืน - อำเภอกะนวน

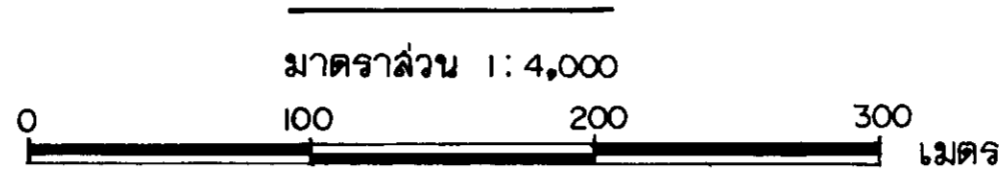
พ.ศ. 2541



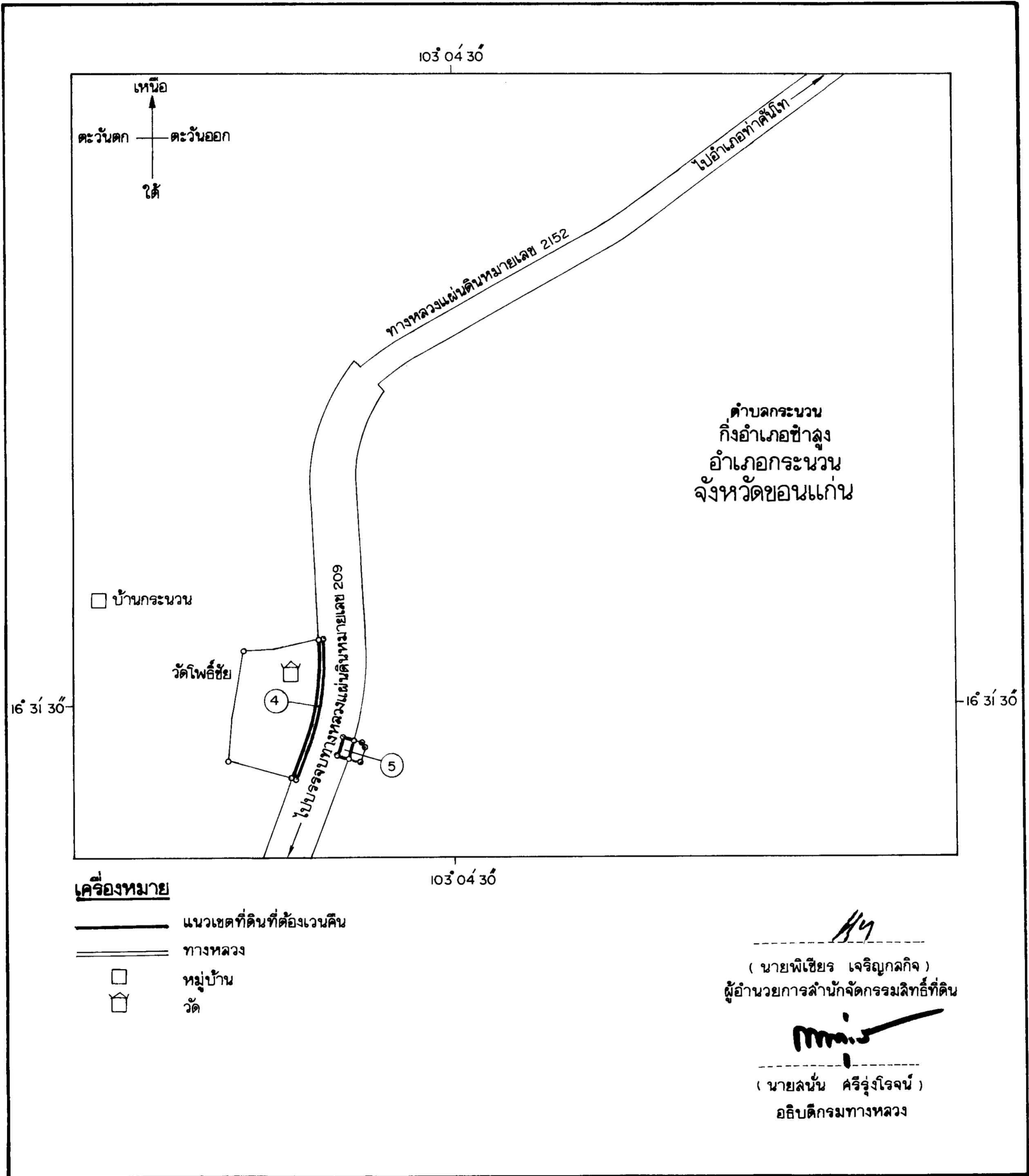
แผนที่หมายเลข 2 / 7



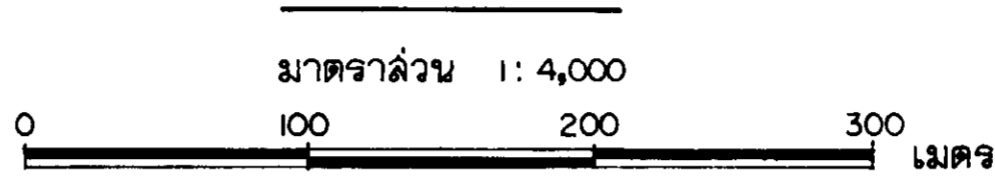
แผนที่ท้ายพระราชบัญญัติเวนคืนอสังหาริมทรัพย์
 ในท้องที่ตำบลเลี้ยวเต่า อำเภอเชียงยืน จังหวัดมหาสารคาม
 และตำบลกระนวน ตำบลห้วยเตย กิ่งอำเภอข้าลูง อำเภอกะนวน ตำบลหนองกุงใหญ่ อำเภอกะนวน จังหวัดขอนแก่น
 เพื่อสร้างทางหลวงแผ่นดินหมายเลข 2152 ลายแยกทางหลวงแผ่นดินหมายเลข 209 (เชียงยืน) - ท่าคันโท
 ตอนอำเภอเชียงยืน - อำเภอกะนวน
 พ.ศ. 2541



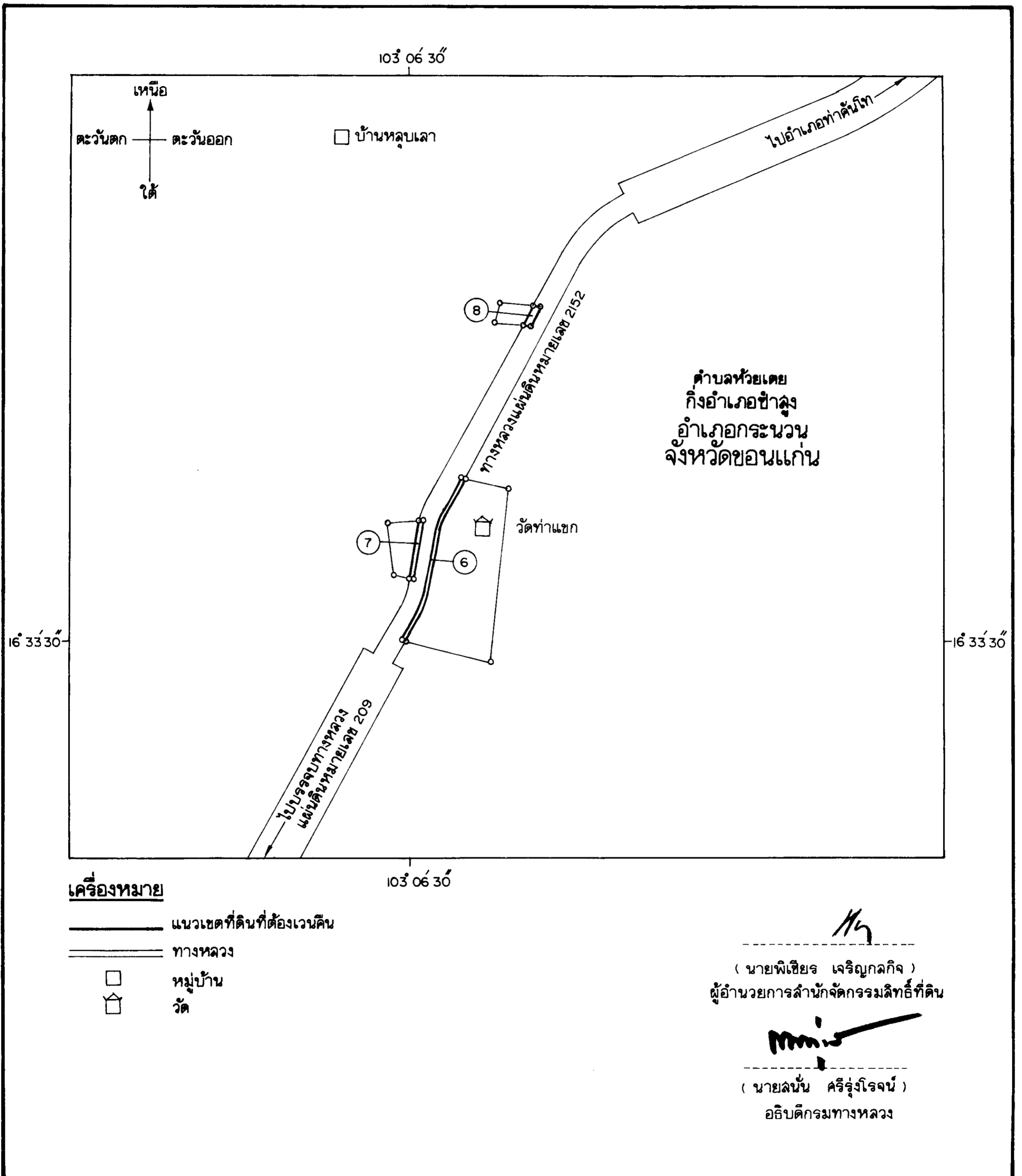
แผนที่หมายเลข 3/7



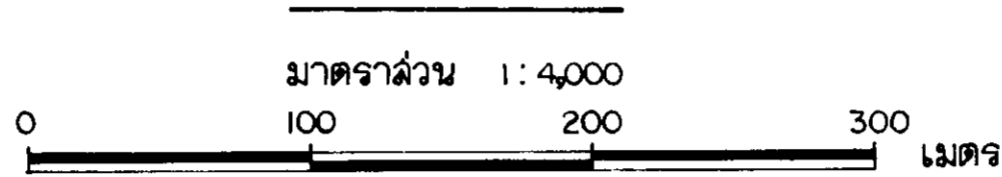
แผนที่ที่ท้ายพระราชบัญญัติเวนคืนอสังหาริมทรัพย์
 ในท้องที่ตำบลเลื้อเต่า อำเภอเชียงยืน จังหวัดมหาสารคาม
 และตำบลกระนวน ตำบลห้วยเตย กิ่งอำเภอข้าลูง อำเภอกะนวน ตำบลหนองกุงใหญ่ อำเภอกะนวน จังหวัดขอนแก่น
 เพื่อสร้างทางหลวงแผ่นดินหมายเลข 2152 ลายแยกทางหลวงแผ่นดินหมายเลข 209 (เชียงยืน) - ท่าคันโท
 ตอนอำเภอเชียงยืน - อำเภอกะนวน
 พ.ศ. 2541



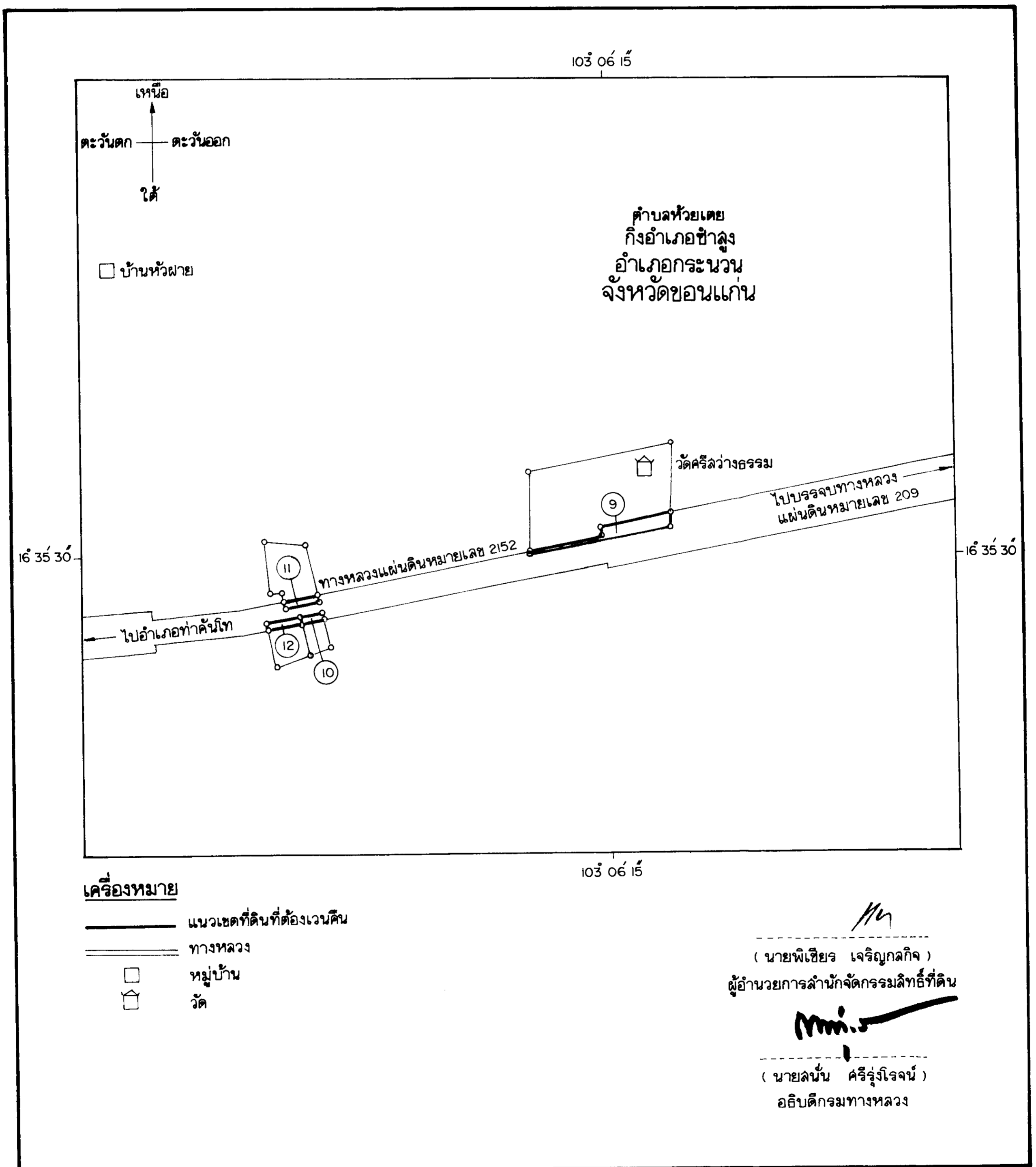
แผนที่หมายเลข 4/7



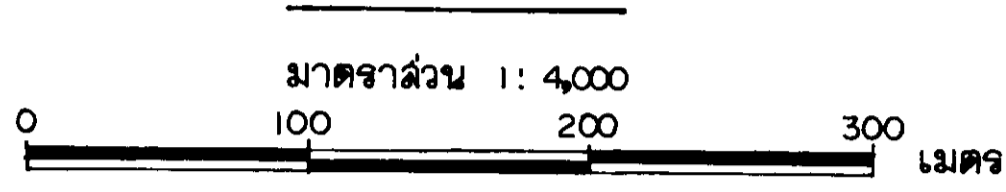
แผนที่ท้ายพระราชบัญญัติเวนคืนอสังหาริมทรัพย์
ในท้องที่ตำบลเลี้ยวเต่า อำเภอเขียงยืน จังหวัดมหาสารคาม
และตำบลกระนวน ตำบลห้วยเตย กิ่งอำเภอข้าลูง อำเภอกะนวน ตำบลหนองกุงใหญ่ อำเภอกะนวน จังหวัดขอนแก่น
เพื่อสร้างทางหลวงแผ่นดินหมายเลข 2152 ลายแยกทางหลวงแผ่นดินหมายเลข 209 (เขียงยืน) - ท่าคันโท
ตอนอำเภอเขียงยืน - อำเภอกะนวน
พ.ศ. 2541



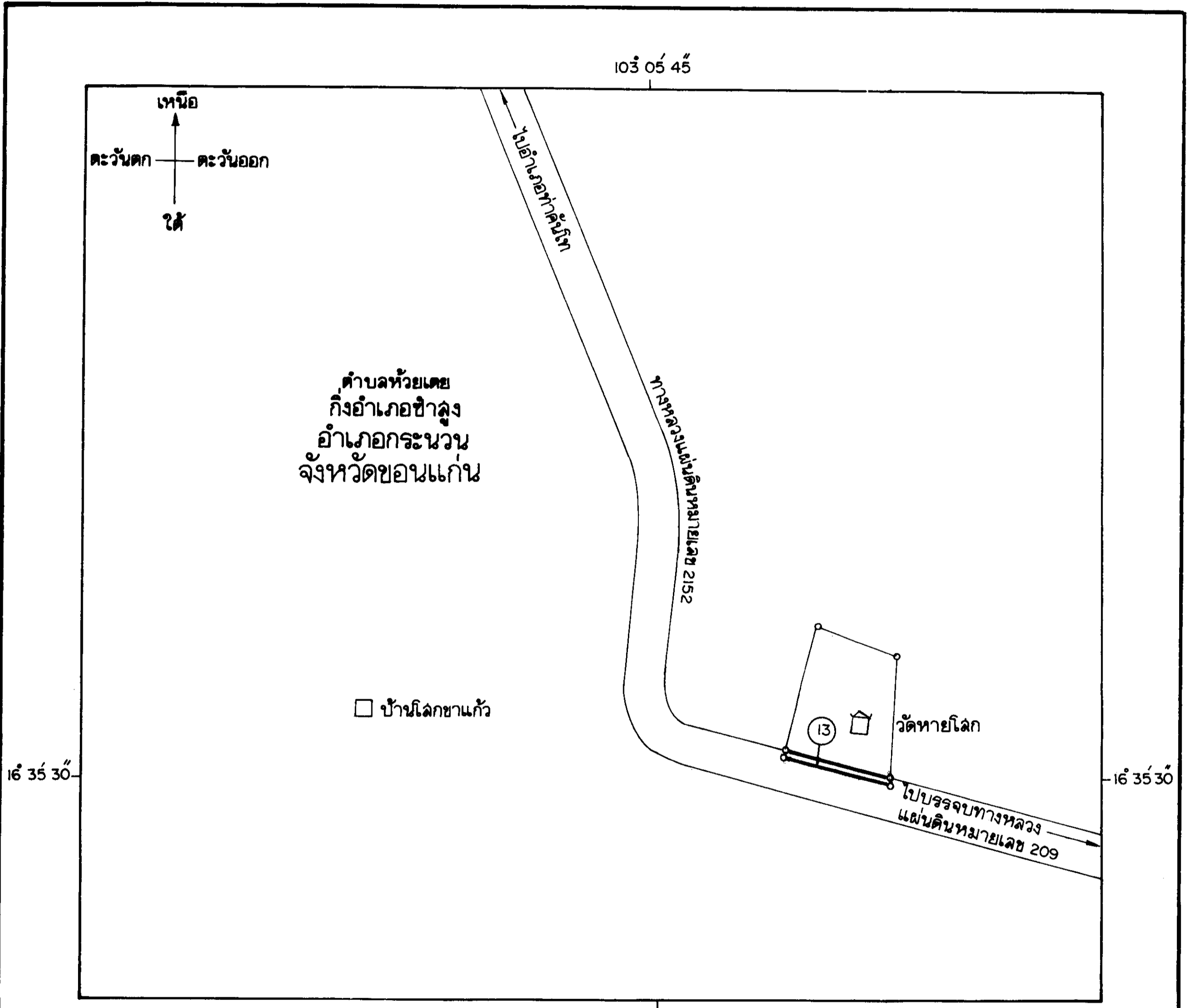
แผนที่หมายเลข 5/7



แผนที่ทำยพระราชบัญญัติเวนคืนอสังหาริมทรัพย์
 ในท้องที่ตำบลเลื้อเต่า อำเภอยะยี่น จังหวัดมหาสารคาม
 และตำบลกระนวน ตำบลห้วยเตย กิ่งอำเภอลำดู่ อำเภอกะนวน ตำบลหนองกุงใหญ่ อำเภอกะนวน จังหวัดขอนแก่น
 เพื่อสร้างทางหลวงแผ่นดินหมายเลข 2152 แยกทางหลวงแผ่นดินหมายเลข 209 (เชียงใหม่) - ท่าคันโท
 ตอนอำเภอยะยี่น - อำเภอกะนวน
 พ.ศ. 2541



แผนที่หมายเลข 6/7



เครื่องหมาย

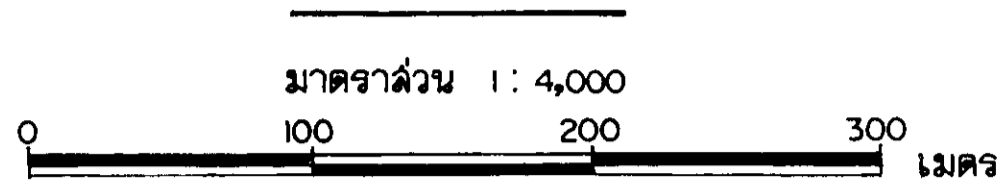
- แนวเขตที่ดินที่ต้องเวนคืน
- ทางหลวง
- หมู่บ้าน
- วัด

(นายพิเชษฐ เจริญกุลกิจ)
 ผู้อำนวยการสำนักจัดการกรรมสิทธิ์ที่ดิน

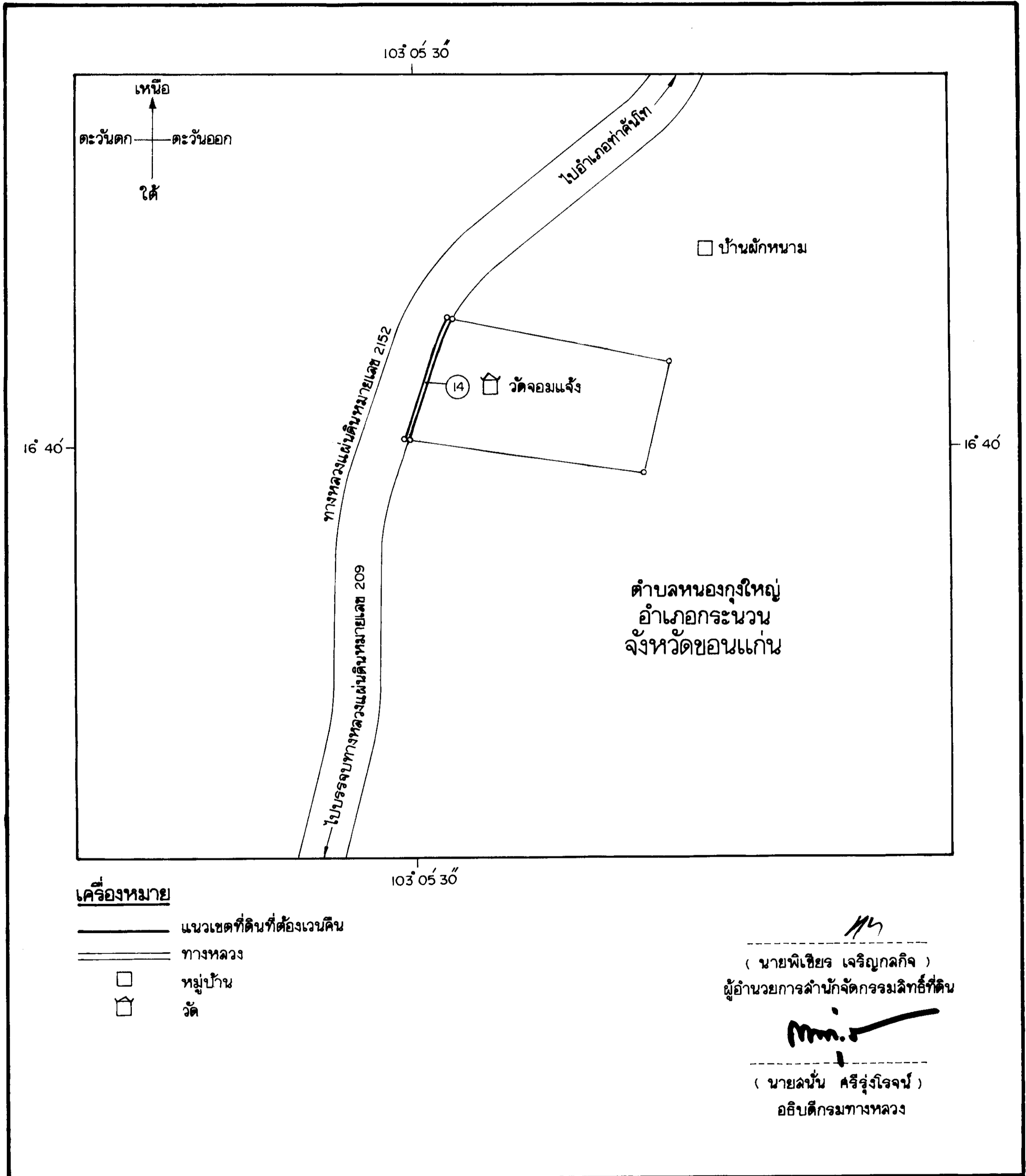
(นายลั่นัน ศิริรุ่งโรจน์)
 อธิบดีกรมทางหลวง

แผนที่ทำยพระราชบัญญัติเวนคืนอสังหาริมทรัพย์
ในท้องที่ตำบลเลื้อเต่า อำเภอเขียงยืน จังหวัดมหาสารคาม
และตำบลกระนวน ตำบลห้วยเตย กิ่งอำเภอข้าลู่ อำเภอกระนวน ตำบลหนองกงใหญ่ อำเภอกระนวน จังหวัดขอนแก่น
เพื่อสร้างทางหลวงแผ่นดินหมายเลข 2152 สายแยกทางหลวงแผ่นดินหมายเลข 209 (เขียงยืน) - ท่าคันโท
ตอนอำเภอเขียงยืน - อำเภอกระนวน

พ.ศ. 2541



แผนที่หมายเลข 7/7



บัญชีรายชื่อเจ้าของหรือผู้ครอบครองที่ดินที่ต้องเวนคืนท้ายพระราชบัญญัติเวนคืนอสังหาริมทรัพย์
 ในท้องที่ตำบลเลี้ยว อำเภอเชียงยืน จังหวัดมหาสารคาม
 และตำบลกระนวน ตำบลห้วยเตย กิ่งอำเภอเชียงชุม ตำบลหนองกุงใหญ่ อำเภอกระนวน จังหวัดขอนแก่น
 เพื่อสร้างทางหลวงแผ่นดินหมายเลข 2152 สายแยกทางหลวงแผ่นดินหมายเลข 209 (เชียงยืน) - ท่าคันโท
 ตอนอำเภอเชียงยืน - อำเภอกระนวน

พ.ศ. 2541

แปลง หมายเลข	รายชื่อเจ้าของหรือผู้ครอบครอง	ตั้งบ้านเรือนอยู่ที่			ที่ดินตั้งอยู่ที่			หนังสือสำคัญ				เนื้อที่ตามหนังสือสำคัญ			เนื้อที่ที่ต้องเวนคืน			หมายเหตุ
		ตำบล	อำเภอ	จังหวัด	ตำบล	อำเภอ	จังหวัด	ประเภท	เลขที่	ระวาง	เลขที่ดิน	หน้าสำรวจ	ไร่	งาน	ตาราง วา	ไร่	งาน	
1	นายชาติ เมืองมัจฉา	ชื่นชม	เชียงยืน	มหาสารคาม	เดือเต่า	เชียงยืน	น.ล.3.ก.	2974	5641 IV แผ่นที่ 18	309	24	-	1	33	-	-	13	แผนที่หมายเลข 1/7
2	นางวรรณช ศรีบุตรวงศ์	เดือเต่า	"	"	"	"	น.ล.3.ก.	2010	5641 IV แผ่นที่ 18	264	10	-	3	06	-	-	14	"
3	นางลำริ ลีด้วง	"	"	"	"	"	น.ล.3.ก.	1678	5641 IV แผ่นที่ 5	366	28	-	-	84	-	-	07	แผนที่หมายเลข 2/7
4	นางทองปอ ก้นทำ	กระนวน	กิ่ง อำเภอเชียงชุม	ขอนแก่น	กระนวน	กิ่ง อำเภอเชียงชุม	ล.ค.1	260	-	-	-	5	2	04	-	3	88	แผนที่หมายเลข 3/7
5	นายชูย โพธิ์ศรี	"	"	"	"	"	น.ล.3.ก.	2474	5642 III แผ่นที่ 160	167	24	-	-	81	-	-	43	"
6	วัดท่าแขก	ห้วยเตย	"	"	ห้วยเตย	"	ล.ค.1	146	-	-	-	6	-	-	-	-	38	แผนที่หมายเลข 4/7
7	นางหอดอด ชันท์ทอง	"	"	"	"	"	น.ล.3.ก.	1974	5642 III แผ่นที่ 136	197	24	-	3	90	-	-	07	"
8	นายมีง อาศาสนา	"	"	"	"	"	น.ล.3.ก.	1177	5642 III แผ่นที่ 136	2	27	-	1	51	-	-	22	"
9	วัดศรีสว่างธรรม	"	"	"	"	"	-	-	5642 III แผ่นที่ 110	-	-	6	1	04	-	2	06	แผนที่หมายเลข 5/7
10	นายจันทร์ โพธิ์ศรี	"	"	"	"	"	น.ล.3.ก.	102	5642 III แผ่นที่ 110	8	2	-	1	52	-	-	08	"
11	นายอ่อน โพธิ์ศรี	"	"	"	"	"	น.ล.3.ก.	120	5642 III แผ่นที่ 110	26	20	1	-	77	-	-	15	"
12	นางป้อม ไชยเรือง	"	"	"	"	"	น.ล.3.ก.	105	5642 III แผ่นที่ 110	11	5	-	2	83	-	-	12	"
13	วัดห้วยโลก	"	"	"	"	"	ล.ค.1	138	-	151	-	4	1	-	-	2	31	แผนที่หมายเลข 6/7
14	วัดจอมแจ้ง	หนองกุงใหญ่	กระนวน	"	หนองกุงใหญ่	กระนวน	ล.ค.1	226	-	-	-	12	3	-	-	1	16	แผนที่หมายเลข 7/7

หมายเหตุ :- เหตุผลในการประกาศใช้พระราชบัญญัติฉบับนี้ คือ เนื่องจากกรมทางหลวงได้ทำการสำรวจที่ที่จะต้องเวนคืนเพื่อสร้างทางหลวงแผ่นดินหมายเลข ๒๑๕๒ สายแยกทางหลวงแผ่นดินหมายเลข ๒๐๕ (เชียงใหม่) - ทำคันทองตอนอำเภอเชียงยืน - อำเภอกระนวน ตามที่ได้มีการกำหนดแนวทางหลวงที่จะสร้างไว้แล้วตามพระราชกฤษฎีกากำหนดแนวทางหลวงที่จะสร้างทางหลวงจังหวัด สายแยกทางหลวงแผ่นดินหมายเลข ๒๐๕ (อำเภอเชียงยืน) - อำเภอกระนวน - อำเภอทำคันทอง ตอนอำเภอเชียงยืน - อำเภอกระนวน พ.ศ. ๒๕๒๕ เสร็จแล้ว สมควรเวนคืนอสังหาริมทรัพย์ดังกล่าวต่อไป จึงจำเป็นต้องตราพระราชบัญญัตินี้