



## พระราชบัญญัติ

เวนคืนอสังหาริมทรัพย์เพื่อสร้างทางพิเศษ

สายบางซื่อ - หัวลำโพง - พระโขนง และสายลาดพร้าว - สาทร

ในท้องที่เขตห้วยขวาง กรุงเทพมหานคร

พ.ศ. ๒๕๔๐

## ภูมิพลอดุลยเดช ป.ร.

ให้ไว้ ณ วันที่ ๒๘ กันยายน พ.ศ. ๒๕๔๐

เป็นปีที่ ๕๒ ในรัชกาลปัจจุบัน

พระบาทสมเด็จพระปรมินทรมหาภูมิพลอดุลยเดช มีพระบรมราชโองการโปรดเกล้าฯ ให้ประกาศว่า

โดยที่เป็นการสมควรให้เวนคืนอสังหาริมทรัพย์เพื่อสร้างทางพิเศษสายบางซื่อ - หัวลำโพง - พระโขนง และสายลาดพร้าว - สาทร ในท้องที่เขตห้วยขวาง กรุงเทพมหานคร

จึงทรงพระกรุณาโปรดเกล้าฯ ให้ตราพระราชบัญญัติขึ้นไว้โดยคำแนะนำและยินยอมของรัฐสภา ดังต่อไปนี้

มาตรา ๑ พระราชบัญญัตินี้เรียกว่า “พระราชบัญญัติเวนคืนอสังหาริมทรัพย์เพื่อสร้างทางพิเศษสายบางซื่อ - หัวลำโพง - พระโขนง และสายลาดพร้าว - สาทร ในท้องที่เขตห้วยขวาง กรุงเทพมหานคร พ.ศ. ๒๕๔๐”

มาตรา ๒ พระราชบัญญัตินี้ให้ใช้บังคับตั้งแต่วันถัดจากวันประกาศในราชกิจจานุเบกษา เป็นต้นไป

มาตรา ๓ ให้ผู้ว่าการการทางพิเศษแห่งประเทศไทยเป็นเจ้าหน้าที่เวนคืนตามพระราชบัญญัตินี้

มาตรา ๔ ให้เวนคืนอสังหาริมทรัพย์ ในท้องที่เขตห้วยขวาง กรุงเทพมหานคร ภายในแนวเขตตามแผนที่ท้ายพระราชบัญญัตินี้ ซึ่งปรากฏรายชื่อเจ้าของหรือผู้ครอบครองโดยชอบด้วยกฎหมายตามบัญชีท้ายพระราชบัญญัตินี้ให้แก่การทางพิเศษแห่งประเทศไทย เพื่อสร้างทางพิเศษสายบางซื่อ - หัวลำโพง - พระโขนง และสายลาดพร้าว - สาทร

มาตรา ๕ ให้เจ้าหน้าที่เวนคืนเข้าใช้อสังหาริมทรัพย์ที่เวนคืนตามมาตรา ๔ ภายในระยะเวลาสิบห้าปีนับแต่วันที่พระราชบัญญัตินี้ใช้บังคับ

มาตรา ๖ ให้รัฐมนตรีว่าการกระทรวงมหาดไทยรักษาการตามพระราชบัญญัตินี้

ผู้รับสนองพระบรมราชโองการ

พลเอก ชวลิต ยงใจยุทธ

นายกรัฐมนตรี

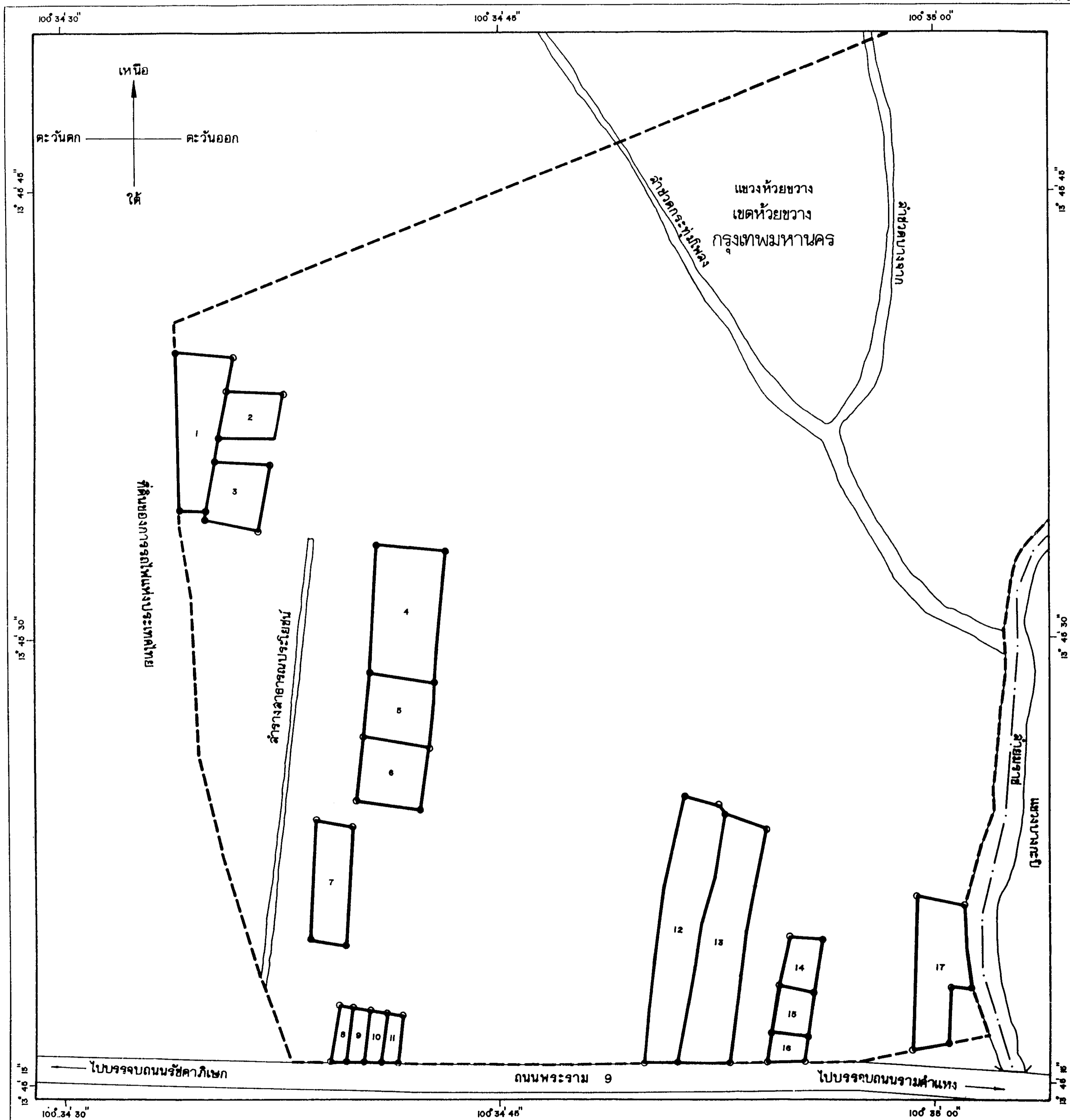
แผนที่ท้ายพระราชบัญญัติเวนคืนอสังหาริมทรัพย์  
เพื่อสร้างทางพิเศษสายบางซื่อ - หัวลำโพง - พระโขนง และสายลาดพร้าว - ลาดพร้าว  
ในท้องที่เขตห้วยขวาง กรุงเทพมหานคร

พ.ศ. 2540







มาตราส่วน 1 : 4,000

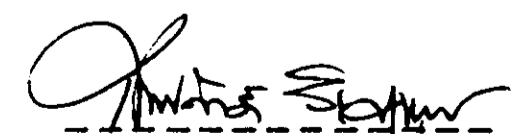
0 50 100 200 เมตร

แผนที่หมายเลข 1/3



เครื่องหมาย

-  แนวเขตที่ดิน
-  แนวเขตที่จะสร้างทางพิเศษสายบางซื่อ - หัวลำโพง - พระโขนง และสายลาดพร้าว - ลาดพร้าว
-  เขตของแขวง
-  ถนน
-  ละหวน
-  คลอง

  
(นายสิตติศักดิ์ วิเศษสุรพันธ์)

ผู้อำนวยการฝ่ายกรรมสิทธิ์ที่ดิน



(นายสมนึก สยามชุลีระ)

ผู้อำนวยการทางพิเศษแห่งประเทศไทย

บัญชีรายชื่อเจ้าของหรือผู้ครอบครองที่ดินของหน่วยงานราชการและราชบัณฑิตยสถานของกรมทรัพย์

เพื่อสร้างทางพิเศษสายบางซื่อ-หัวลำโพง-พระโขนง และ สายลาดพร้าว-สำราญ

งานห้องที่เขตห้วยขวาง กรุงเทพมหานคร

พ.ศ. 2540

หมายเลขที่ดิน	รายละเอียดของทรัพย์สินหรือกรรมสิทธิ์	ที่ตั้งบริเวณที่ดิน		ที่ตั้งที่ดิน		พื้นที่ของที่ดิน				เนื้อที่ของแปลงที่ดิน			หมายเหตุ อื่นๆ หมายเหตุ	
		แนว/คาบ	เขต/ตำบล	จังหวัด	แขวง/ตำบล	เขต/ตำบล	จังหวัด	ประเภท	โฉนด	เลขที่โฉนด	เลขที่โฉนด	จำนวนคร.ก.		จำนวนคร.ก.
1	นางสาว สันดาตนา โสภณธรรมรัตน์ สันดาตนา ในฐานะผู้จัดการมรดก นางสุพรรณ ศรีเจริญกุล	แขวง/คาบ	หัวขวาง	จังหวัด	หัวขวาง	เขต/ตำบล	จังหวัด	โฉนด	46956	14.	5855	5	26.00	1/3
2	นางพรรณณา วัฒนินันท์	คลองตัน	หัวขวาง	กรุงเทพมหานคร	หัวขวาง	หัวขวาง	กรุงเทพมหานคร	โฉนด	10300	14.	507	2	1.00	"
3	นางศรี พงษ์อักษรพันธ์	คลองตัน	หัวขวาง	กรุงเทพมหานคร	หัวขวาง	หัวขวาง	กรุงเทพมหานคร	โฉนด	5970	14.	422	2	93.00	"
4	บริษัทเคทีบี จำกัด	คลองตัน	หัวขวาง	กรุงเทพมหานคร	หัวขวาง	หัวขวาง	กรุงเทพมหานคร	โฉนด	6735	14.	428	6	74.00	"
5	นางชวน บุญอิน	ลาดพร้าว	หัวขวาง	กรุงเทพมหานคร	หัวขวาง	หัวขวาง	กรุงเทพมหานคร	โฉนด	16436	14.	592	3	18.00	"
6	นางสาวสุพรรณ ศรีนาคาพันธ์	คลองตัน	หัวขวาง	กรุงเทพมหานคร	หัวขวาง	หัวขวาง	กรุงเทพมหานคร	โฉนด	6136	14.	429	3	64.00	"
7	นายสุทัศน์ ศรีนาคาพันธ์	บางบัว	หัวขวาง	กรุงเทพมหานคร	หัวขวาง	หัวขวาง	กรุงเทพมหานคร	โฉนด	6139	14.	432	3	68.00	"
8	นางชวน เหมืองเงิน	บางกะปิ	หัวขวาง	กรุงเทพมหานคร	หัวขวาง	หัวขวาง	กรุงเทพมหานคร	โฉนด	131652	14.	19337	-	2 46.00	"
9	นางอรุณรัตน์ นาคองศา	บางกะปิ	หัวขวาง	กรุงเทพมหานคร	หัวขวาง	หัวขวาง	กรุงเทพมหานคร	โฉนด	131653	14.	19338	-	2 46.00	"
10	นางวรรณ เหมืองเงิน	หัวขวาง	หัวขวาง	กรุงเทพมหานคร	หัวขวาง	หัวขวาง	กรุงเทพมหานคร	โฉนด	131654	14.	19339	-	2 46.00	"
11	นางสาวสุวิภา เหมืองเงิน	หัวขวาง	หัวขวาง	กรุงเทพมหานคร	หัวขวาง	หัวขวาง	กรุงเทพมหานคร	โฉนด	131655	14.	19340	-	2 47.00	"
12	นางอรุณรัตน์ นาคองศา	บางกะปิ	หัวขวาง	กรุงเทพมหานคร	หัวขวาง	หัวขวาง	กรุงเทพมหานคร	โฉนด	133379	14.	19641	8	72.00	"
13	นางอรุณรัตน์ เพรานันท์	คลองตัน	หัวขวาง	กรุงเทพมหานคร	หัวขวาง	หัวขวาง	กรุงเทพมหานคร	โฉนด	1928	14.	265	8	16.00	"
14	นางอรุณรัตน์ นาคองศา	คลองตัน	หัวขวาง	กรุงเทพมหานคร	หัวขวาง	หัวขวาง	กรุงเทพมหานคร	โฉนด	22179	14.	1066	1	91.00	"





ปีงบประมาณ	รายชื่อเข้าของหรือครุภัณฑ์	ตั้งงบ/โอนงบ			ตั้งงบ/โอนงบ			งบคงเหลือ			งบคงเหลือ		หมายเหตุ
		งบ/โอน	งบ/โอน	งบ/โอน	งบ/โอน	งบ/โอน	งบ/โอน	งบ/โอน	งบ/โอน	งบ/โอน	งบ/โอน		
46	นายก อบจ. โยธา	จ้างช่าง	จ้างช่าง	จ้างช่าง	จ้างช่าง	จ้างช่าง	จ้างช่าง	จ้างช่าง	จ้างช่าง	จ้างช่าง	จ้างช่าง	จ้างช่าง	2/3
47	นายก อบจ. โยธา	จ้างช่าง	จ้างช่าง	จ้างช่าง	จ้างช่าง	จ้างช่าง	จ้างช่าง	จ้างช่าง	จ้างช่าง	จ้างช่าง	จ้างช่าง	จ้างช่าง	"
48	นายก อบจ. โยธา	จ้างช่าง	จ้างช่าง	จ้างช่าง	จ้างช่าง	จ้างช่าง	จ้างช่าง	จ้างช่าง	จ้างช่าง	จ้างช่าง	จ้างช่าง	จ้างช่าง	"
49	นายก อบจ. โยธา	จ้างช่าง	จ้างช่าง	จ้างช่าง	จ้างช่าง	จ้างช่าง	จ้างช่าง	จ้างช่าง	จ้างช่าง	จ้างช่าง	จ้างช่าง	จ้างช่าง	"
50	นายก อบจ. โยธา	จ้างช่าง	จ้างช่าง	จ้างช่าง	จ้างช่าง	จ้างช่าง	จ้างช่าง	จ้างช่าง	จ้างช่าง	จ้างช่าง	จ้างช่าง	จ้างช่าง	"
51	นายก อบจ. โยธา	จ้างช่าง	จ้างช่าง	จ้างช่าง	จ้างช่าง	จ้างช่าง	จ้างช่าง	จ้างช่าง	จ้างช่าง	จ้างช่าง	จ้างช่าง	จ้างช่าง	"
52	นายก อบจ. โยธา	จ้างช่าง	จ้างช่าง	จ้างช่าง	จ้างช่าง	จ้างช่าง	จ้างช่าง	จ้างช่าง	จ้างช่าง	จ้างช่าง	จ้างช่าง	จ้างช่าง	"











หมายเหตุ :- เหตุผลในการประกาศใช้พระราชบัญญัติฉบับนี้ คือ เนื่องจากการทางพิเศษแห่งประเทศไทยได้ทำการสำรวจที่ที่จะต้องเวนคืนเพื่อสร้างทางพิเศษสายบางซื่อ - หัวลำโพง - พระโขนง และสายลาดพร้าว - สาทร ตามพระราชกฤษฎีกากำหนดเขตที่ดินในบริเวณที่ที่จะเวนคืน ในท้องที่เขตจตุจักร เขตบางซื่อ เขตดุสิต เขตพญาไท เขตพระนคร เขตป้อมปราบศัตรูพ่าย เขตสัมพันธวงศ์ เขตปทุมวัน เขตบางรัก เขตสาทร เขตคลองเตย เขตพระโขนง เขตห้วยขวาง และเขตราษฎร์เทพากร กรุงเทพมหานคร พ.ศ. ๒๕๓๕ เสร็จแล้วบางส่วน สมควรดำเนินการเพื่อเวนคืนอสังหาริมทรัพย์ดังกล่าวต่อไป จึงจำเป็นต้องตราพระราชบัญญัตินี้

แผนที่ท้ายพระราชบัญญัติเวนคืนอสังหาริมทรัพย์

เพื่อสร้างทางพิเศษสายบางซื่อ - หัวลำโพง - พระโขนง และสายลาดพร้าว - ลาดพร้าว

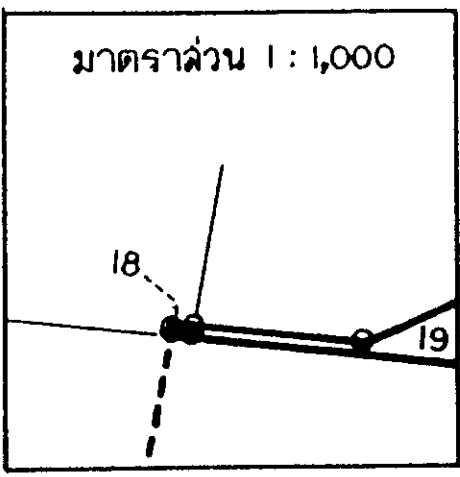
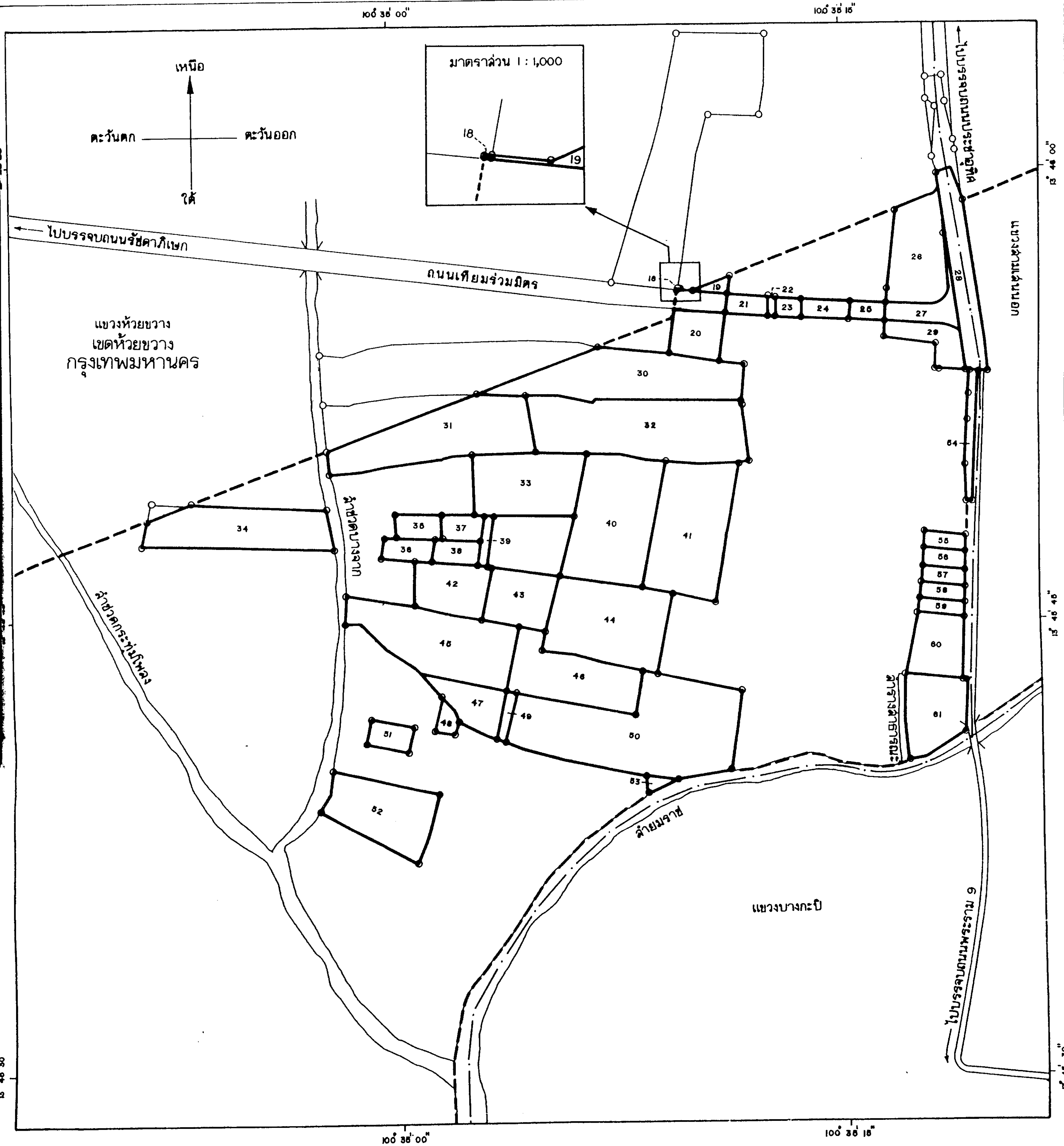
ในท้องที่เขตห้วยขวาง กรุงเทพมหานคร

พ.ศ. 2540

มาตราส่วน 1 : 4,000

0 50 100 200 เมตร

แผนที่หมายเลข 2/3



เครื่องหมาย

- แนวเขตที่ดินเวนคืน
- แนวเขตที่จะสร้างทางพิเศษสายบางซื่อ - หัวลำโพง - พระโขนง และสายลาดพร้าว - ลาดพร้าว
- เขตของแขวง
- ถนน
- ละหान
- คลอง

*(Signature)*

(นายโยคีศักดิ์ วิเศษสุนันท์)  
ผู้อำนวยการฝ่ายกรรมสิทธิ์ที่ดิน

*(Signature)*

(นายฉัตรชัย ชัยเศรษฐี)  
ผู้อำนวยการทางพิเศษแห่งประเทศไทย

แผนที่ท้ายพระราชบัญญัติเวนคืนอสังหาริมทรัพย์

เพื่อสร้างทางพิเศษสายบางซื่อ - หัวลำโพง - พระโขนง และสายลาดพร้าว - ลาดพร้าว

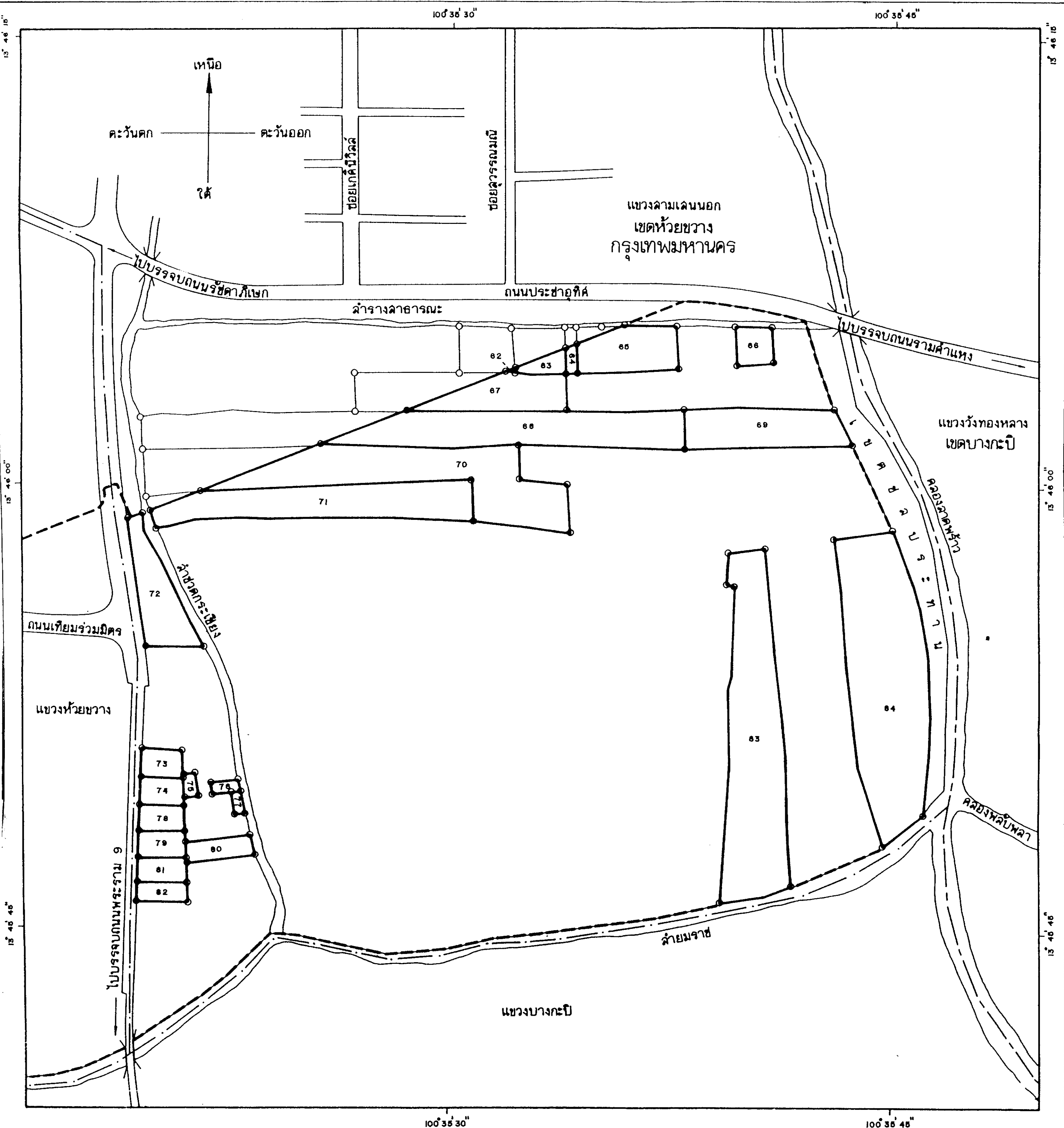
ในท้องที่เขตห้วยขวาง กรุงเทพมหานคร

พ.ศ. 2540

มาตราส่วน 1 : 4,000

0 50 100 200 เมตร

แผนที่หมายเลข 3/3



- เครื่องหมาย**
- แนวเขตที่ดินของเวนคืน
  - - - - - แนวเขตที่จะสร้างทางพิเศษสายบางซื่อ - หัวลำโพง - พระโขนง และสายลาดพร้าว - ลาดพร้าว
  - เขตของเขต
  - เขตของแขวง
  - ถนน
  - ~~~~~ สะพาน
  - ~~~~~ คลอง

*(Signature)*  
 (นายเชิดศักดิ์ วิเศษสุนันท์)  
 ผู้อำนวยการฝ่ายกรรมสิทธิ์ที่ดิน

*(Signature)*  
 (นายฉนวนนิช ชัยเศรษฐริยะ)  
 ผู้อำนวยการทางพิเศษแห่งประเทศไทย