

พระราชบัญญัติ

เวนคืนอสังหาริมทรัพย์ ในท้องที่ตำบลโพธิ์ชัย

และตำบลหนองกอมเกาะ อำเภอเมืองหนองคาย จังหวัดหนองคาย

เพื่อสร้างทางหลวงแผ่นดินหมายเลข ๒ สายสระบุรี - หนองคาย (เขตแดน)

ตอน กม. ๑๖๓ + ๐๐๐ - ต่อเขตแดนไทยลาว

พ.ศ. ๒๕๓๕

ภูมิพลอดุลยเดช ป.ร.

ให้ไว้ ณ วันที่ ๕ กันยายน พ.ศ. ๒๕๓๕

เป็นปีที่ ๕๑ ในรัชกาลปัจจุบัน

พระบาทสมเด็จพระปรมินทรมหาภูมิพลอดุลยเดช มีพระบรมราชโองการโปรดเกล้าฯ ให้ประกาศว่า

โดยที่เป็นการสมควรให้เวนคืนอสังหาริมทรัพย์ ในท้องที่ตำบลโพธิ์ชัย และตำบลหนองกอมเกาะ อำเภอเมืองหนองคาย จังหวัดหนองคาย เพื่อสร้างทางหลวงแผ่นดินหมายเลข ๒ สายสระบุรี - หนองคาย (เขตแดน) ตอน กม. ๑๖๓ + ๐๐๐ - ต่อเขตแดนไทยลาว

จึงทรงพระกรุณาโปรดเกล้าฯ ให้ตราพระราชบัญญัติขึ้นไว้โดยคำแนะนำและยินยอมของรัฐสภา ดังต่อไปนี้

มาตรา ๑ พระราชบัญญัตินี้เรียกว่า “พระราชบัญญัติเวนคืนอสังหาริมทรัพย์ ในท้องที่ตำบลโพธิ์ชัย และตำบลหนองกอมเกาะ อำเภอเมืองหนองคาย จังหวัดหนองคาย เพื่อสร้างทางหลวงแผ่นดินหมายเลข ๒ สายสระบุรี - หนองคาย (เขตแดน) ตอน กม. ๑๖๓ + ๐๐๐ - ต่อเขตแดนไทยลาว พ.ศ. ๒๕๓๕”

มาตรา ๒ พระราชบัญญัตินี้ให้ใช้บังคับตั้งแต่วันถัดจากวันประกาศในราชกิจจานุเบกษา เป็นต้นไป

มาตรา ๓ ให้อธิบดีกรมทางหลวงเป็นเจ้าหน้าที่เวนคืนตามพระราชบัญญัตินี้

มาตรา ๔ ให้เวนคืนอสังหาริมทรัพย์ ในท้องที่ตำบลโพธิ์ชัย และตำบลหนองกอมเกาะ อำเภอเมืองหนองคาย จังหวัดหนองคาย ภายในแนวเขตตามแผนที่ท้ายพระราชบัญญัตินี้ ซึ่งปรากฏรายชื่อเจ้าของหรือผู้ครอบครองโดยชอบด้วยกฎหมาย ตามบัญชีท้ายพระราชบัญญัตินี้ ให้แก่กรมทางหลวง เพื่อสร้างทางหลวงแผ่นดินหมายเลข ๒ สายสระบุรี - หนองคาย (เขตแดน) ตอน กม. ๑๖๓ + ๐๐๐ - ต่อเขตแดนไทยลาว

มาตรา ๕ ให้เจ้าหน้าที่เวนคืนเข้าใช้อสังหาริมทรัพย์ที่เวนคืนตามมาตรา ๔ ภายในระยะเวลาสองปีนับแต่วันที่พระราชบัญญัตินี้ใช้บังคับ

มาตรา ๖ ให้รัฐมนตรีว่าการกระทรวงคมนาคมรักษาการตามพระราชบัญญัตินี้

ผู้รับสนองพระบรมราชโองการ

บรรหาร ศิลปอาชา

นายกรัฐมนตรี

แผนที่ท้ายพระราชบัญญัติเวนคืนอสังหาริมทรัพย์
ในท้องที่ตำบลโพธิ์ชัย และตำบลหนองกอมเกาะ อำเภอเมืองหนองคาย จังหวัดหนองคาย
เพื่อสร้างทางหลวงแผ่นดินหมายเลข 2 ฉายฉะบุรี-หนองคาย (เขตแดน)

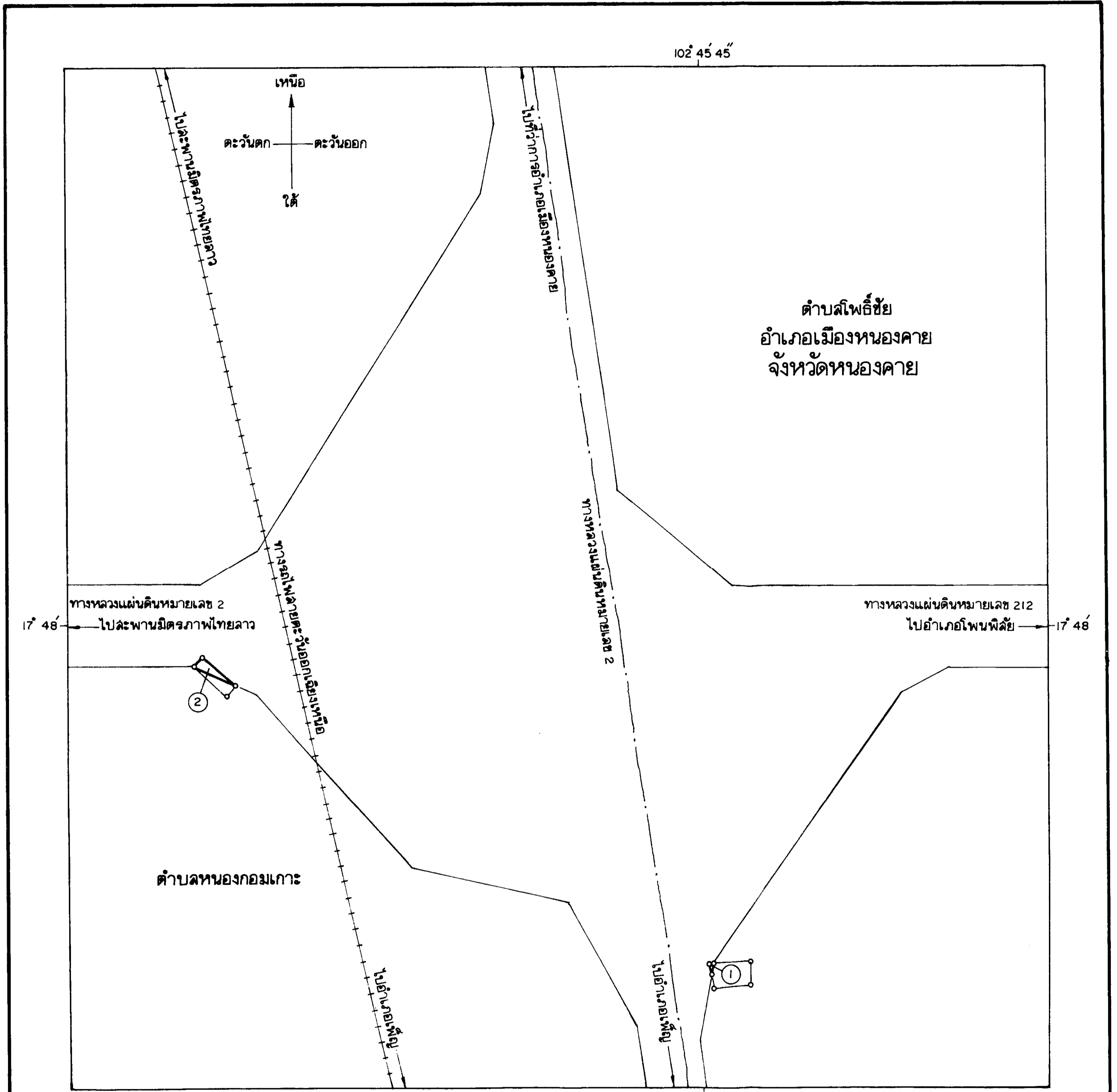
ตอน กม.163+000-ต่อเขตแดนไทยลาว

พ.ศ. 2539

มาตราส่วน 1 : 4,000



แผนที่หมายเลข 1/2



เครื่องหมาย

- แนวเขตที่ดินที่ต้องเวนคืน
- เขตตำบล
- ทางหลวง
- ทางรถไฟ

(นายวิษณุ ลรรถพูนเคราะห์)
 ผู้อำนวยการสำนักจัดกรรมสิทธิ์ที่ดิน

(นายฉนวน ศรีรุ่งโรจน์)
 อธิบดีกรมทางหลวง

แผนที่ท้ายพระราชบัญญัติเวนคืนอสังหาริมทรัพย์
ในท้องที่ตำบลโพธิ์ชัย และตำบลหนองกอมเกาะ อำเภอเมืองหนองคาย จังหวัดหนองคาย
เพื่อสร้างทางหลวงแผ่นดินหมายเลข 2 สายสระบุรี-หนองคาย (เขตแดน)

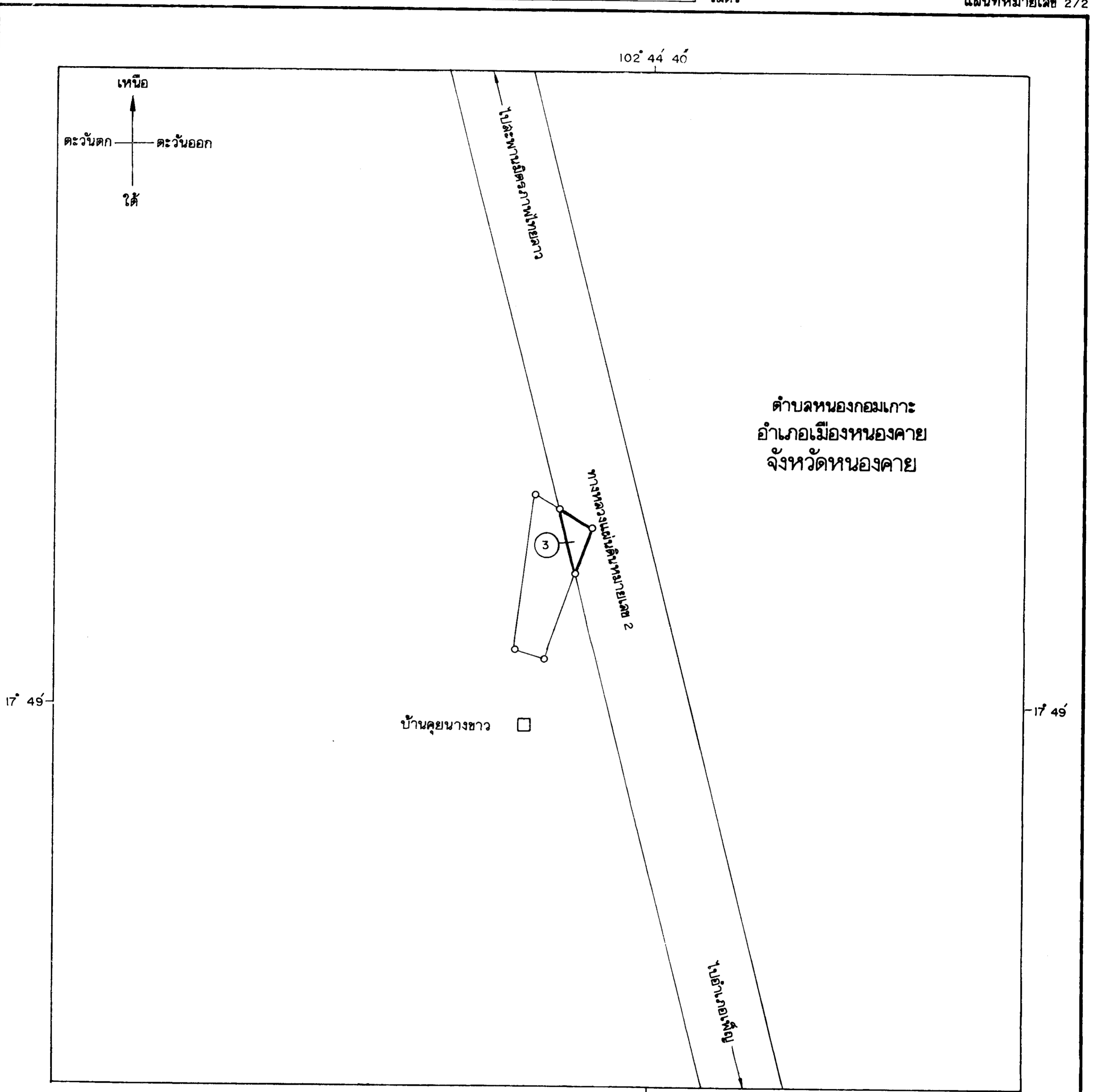
ตอน กม.163+000-ต่อเขตแดนไทยลาว

พ.ศ. 2539

มาตราส่วน 1 : 4,000



แผนที่หมายเลข 2/2



เครื่องหมาย

- แนวเขตที่ดินที่ต้องเวนคืน
- == ทางหลวง
- หมู่บ้าน

(นายวิชา ฉจรพูนเคราะห์)
ผู้อำนวยการสำนักจัดการมลพิษที่ดิน

(นายฉวีพันธ์ ศรีรุ่งโรจน์)
อธิบดีกรมทางหลวง

หมายเหตุ :- เหตุผลในการประกาศใช้พระราชบัญญัติฉบับนี้ คือ เนื่องจากกรมทางหลวงได้ทำการสำรวจที่ที่จะต้องเวนคืนเพื่อสร้างทางหลวงแผ่นดินหมายเลข ๒ สายสระบุรี - หนองคาย (เขตแดน) ตอน กม. ๑๖๓ + ๐๐๐ - ต่อเขตแดนไทยลาว ตามที่ได้มีการกำหนดเขตที่ดินในบริเวณที่ที่จะเวนคืนไว้แล้วตามพระราชกฤษฎีกากำหนดเขตที่ดินในบริเวณที่ที่จะเวนคืน เพื่อสร้างทางหลวงแผ่นดินหมายเลข ๒ สายสระบุรี - หนองคาย (เขตแดน) ตอน กม. ๑๖๓ + ๐๐๐ - ต่อเขตแดนไทยลาว พ.ศ. ๒๕๓๓ แล้ว สมควรเวนคืนอสังหาริมทรัพย์ดังกล่าวต่อไป จึงจำเป็นต้องตราพระราชบัญญัตินี้

บัญชีรายชื่อเจ้าของหรือผู้ครอบครองที่ดินที่ต่อวงเงินคืนภาษีพระราชบัญญัติวงเงินคืนอสังหาริมทรัพย์
 ในท้องที่ตำบลโพธิ์ชัย และตำบลหนองกอมเกาะ อำเภอเมืองหนองคาย จังหวัดหนองคาย
 เพื่อสร้างทางหลวงแผ่นดินหมายเลข 2 สายสระบุรี-หนองคาย (เขตแดน)

ตอน กม.163+000 - ตอนเขตแดนไทยลาว

พ.ศ. 2539

แบบ หมายเลข	รายชื่อเจ้าของหรือผู้ครอบครอง	ตั้งบ้านเรือนอยู่ที่			ที่ดินตั้งอยู่ที่			หนังสือสำคัญ				เนื้อที่ตามหนังสือสำคัญ			เนื้อที่ที่จองวงเงินคืน			หมายเหตุ
		แขวง/ตำบล	เขต/อำเภอ	จังหวัด	ตำบล	อำเภอ	จังหวัด	ประเภท	เลขที่	วันที่ รวม	จำนวน ไร่	ตาราง วา	จำนวน ไร่	ตาราง วา	จำนวน ไร่	ตาราง วา		
1	นายอนันต์ สันทรโคตร	เขภา	เขภา	หนองคาย	โพธิ์ชัย	เมือง หนองคาย	หนองคาย	โฉนด	19997	45 13	50	1931	-	40	-	00.6	แผนที่หมายเลข 1/2	
2	นายวิจิตร อรัณมุต	ตำบล เจ้าหอหล่อ	พระนคร	กรุงเทพฯ มท.นคร	หนอง กอมเกาะ	"	"	โฉนด	28133	45 13	235	414	-	28.5	-	70	"	
3	นายแดง บุญสวัสดิ์	มีชัย	เมือง หนองคาย	หนองคาย	"	"	"	น.ล.3ก.	133	-	99	33	4	43	2	66	แผนที่หมายเลข 2/2	