



พระราชบัญญัติ

เวนคืนอสังหาริมทรัพย์ ในท้องที่ตำบลท่าโรง อำเภอวิเชียรบุรี
และตำบลกันจุก อำเภอ빙สามพัน จังหวัดเพชรบูรณ์ เพื่อสร้างทางหลวงแผ่นดิน
หมายเลข ๒๒๗๕ สายแยกทางหลวงแผ่นดินหมายเลข ๒๐๕
(ชัยบาดาล) - บรรจบทางหลวงแผ่นดินหมายเลข ๑๒ (น้ำคอก)
ตอนอำเภอวิเชียรบุรี - บ้านเนินสะเดา

พ.ศ. ๒๕๓๕

ภูมิพลอดุลยเดช ป.ร.

ให้ไว้ ณ วันที่ ๕ กันยายน พ.ศ. ๒๕๓๕

เป็นปีที่ ๕๑ ในรัชกาลปัจจุบัน

พระบาทสมเด็จพระปรมินทรมหาภูมิพลอดุลยเดช มีพระบรมราชโองการโปรดเกล้า ฯ ให้
ประกาศว่า

โดยที่เป็นการสมควรให้เวนคืนอสังหาริมทรัพย์ ในท้องที่ตำบลท่าโรง อำเภอวิเชียรบุรี และ
ตำบลกันจุก อำเภอ빙สามพัน จังหวัดเพชรบูรณ์ เพื่อสร้างทางหลวงแผ่นดินหมายเลข ๒๒๗๕
สายแยกทางหลวงแผ่นดินหมายเลข ๒๐๕ (ชัยบาดาล) - บรรจบทางหลวงแผ่นดินหมายเลข ๑๒
(น้ำคอก) ตอนอำเภอวิเชียรบุรี - บ้านเนินสะเดา

จึงทรงพระกรุณาโปรดเกล้า ฯ ให้ตราพระราชบัญญัติขึ้นไว้โดยคำแนะนำและยินยอมของรัฐสภา
ดังต่อไปนี้

มาตรา ๑ พระราชบัญญัตินี้เรียกว่า “พระราชบัญญัติเวนคืนอสังหาริมทรัพย์ ในท้องที่ตำบล
ท่าโรง อำเภอวิเชียรบุรี และตำบลกันจุก อำเภอ빙สามพัน จังหวัดเพชรบูรณ์ เพื่อสร้างทางหลวงแผ่นดิน

หมายเลข ๒๒๗๕ สายแยกทางหลวงแผ่นดินหมายเลข ๒๐๕ (ชัยบาดาล) - บรรจบทางหลวงแผ่นดินหมายเลข ๑๒ (น้ำคอก) ตอนอำเภอวิเชียรบุรี - บ้านเนินสะเดา พ.ศ. ๒๕๓๘”

มาตรา ๒ พระราชบัญญัตินี้ให้ใช้บังคับตั้งแต่วันถัดจากวันประกาศในราชกิจจานุเบกษาเป็นต้นไป

มาตรา ๓ ให้อธิบดีกรมทางหลวงเป็นเจ้าหน้าที่เวนคืนตามพระราชบัญญัตินี้

มาตรา ๔ ให้เวนคืนอสังหาริมทรัพย์ ในท้องที่ตำบลท่าโรง อำเภอวิเชียรบุรี และตำบลกันจ้อ อำเภอบึงสามพัน จังหวัดเพชรบูรณ์ ภายในแนวเขตตามแผนที่ท้ายพระราชบัญญัตินี้ ซึ่งปรากฏรายชื่อเจ้าของหรือผู้ครอบครองโดยชอบด้วยกฎหมายตามบัญชีท้ายพระราชบัญญัตินี้ให้แก่กรมทางหลวง เพื่อสร้างทางหลวงแผ่นดินหมายเลข ๒๒๗๕ สายแยกทางหลวงแผ่นดินหมายเลข ๒๐๕ (ชัยบาดาล) - บรรจบทางหลวงแผ่นดินหมายเลข ๑๒ (น้ำคอก) ตอนอำเภอวิเชียรบุรี - บ้านเนินสะเดา

มาตรา ๕ ให้เจ้าหน้าที่เวนคืนเข้าใช้อสังหาริมทรัพย์ที่เวนคืนตามมาตรา ๔ ภายในระยะเวลาสองปีนับแต่วันที่พระราชบัญญัตินี้ใช้บังคับ

มาตรา ๖ ให้รัฐมนตรีว่าการกระทรวงคมนาคมรักษาการตามพระราชบัญญัตินี้

ผู้รับสนองพระบรมราชโองการ

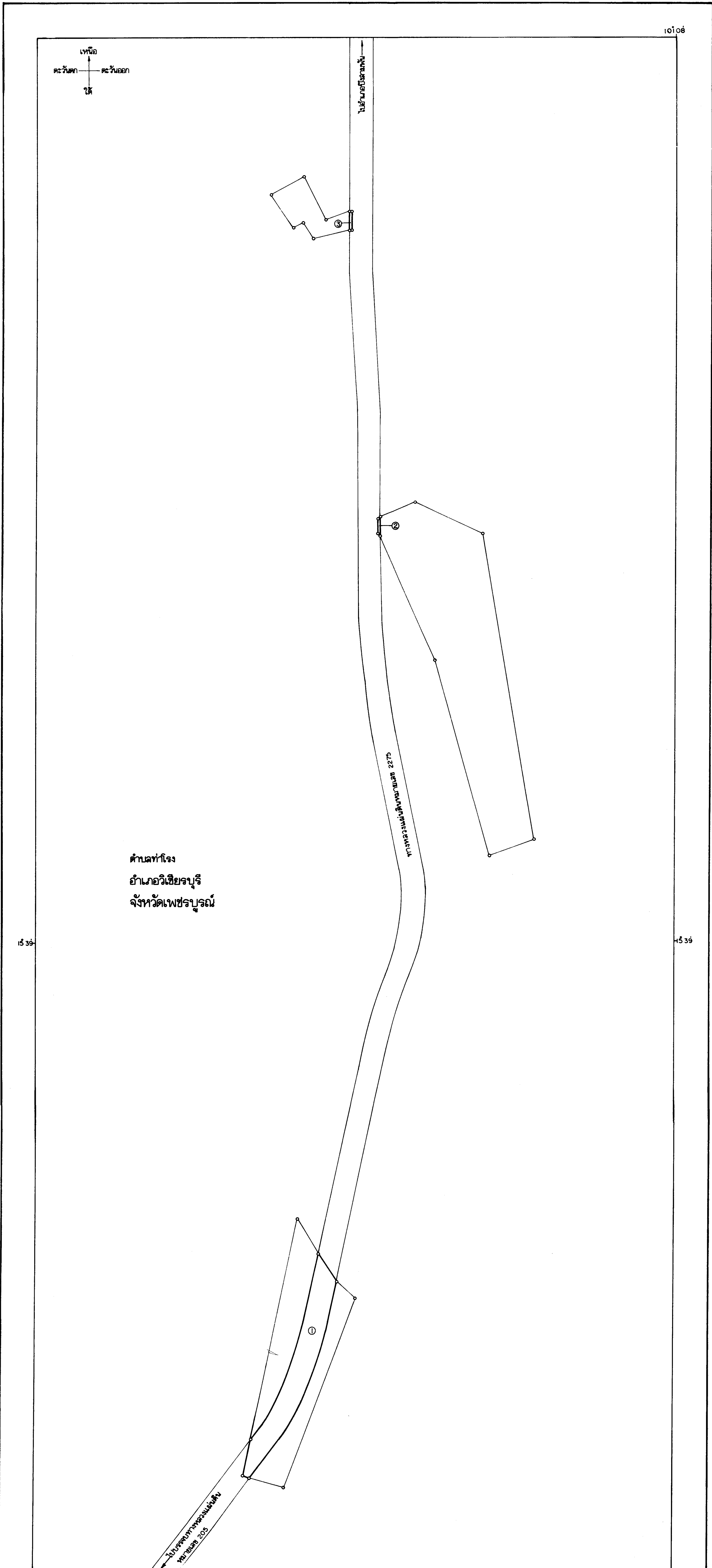
บรรหาร ศิลปอาชา

นายกรัฐมนตรี

แผนที่ท้ายพระราชบัญญัติเวนคืนอสังหาริมทรัพย์
 ในท้องที่ตำบลท่าโรง อำเภอวิเชียรบุรี และตำบลกันจ อำเภอปึงลาภพัน จังหวัดเพชรบูรณ์
 เพื่อสร้างทางหลวงแผ่นดินหมายเลข 2275 ด้ายแยกทางหลวงแผ่นดินหมายเลข 205 (ชัยบาดาล) - บรจจุบทางหลวงแผ่นดินหมายเลข 12 (น้ำคอก)
 ตอนอำเภอวิเชียรบุรี - บ้านเนินตะเคา
 พ.ศ. 2539

มาตราส่วน 1 : 4,000
 0 100 200 300 เมตร

แผนที่หมายเลข 1/2

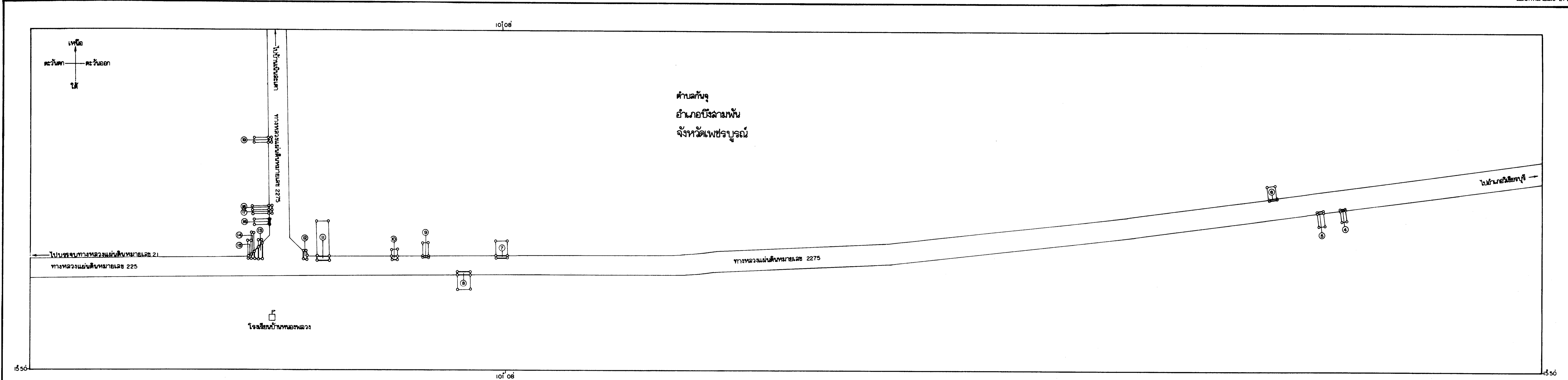
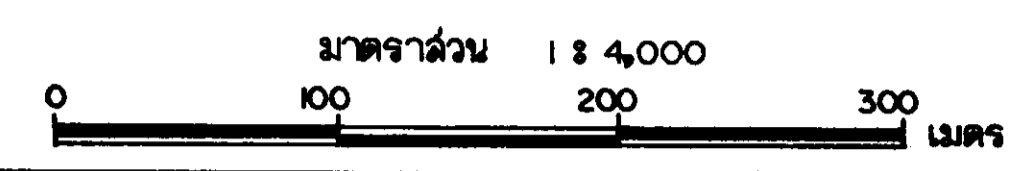


เครื่องหมาย

- แนวเขตที่ดินที่โอนเวนคืน
- ==== ทางหลวง

(Signature)
 (นายวิชา ลจพบุเคราะห์)
 ผู้อำนวยการสำนักงานจัดกรรมสิทธิ์ที่ดิน
(Signature)
 (นายฉันทน์ ศรีสุใจจน์)
 อธิบดีกรมทางหลวง

แผนที่ทำยพระราชบัญญัติเวนคืนอสังหาริมทรัพย์
 ในท้องที่ตำบลท่าเรือ อำเภอวิเชียรบุรี และตำบลกันจุก อำเภอบึงสามพัน จังหวัดเพชรบูรณ์
 เพื่อสร้างทางหลวงแผ่นดินหมายเลข 2275 แยกจากทางหลวงแผ่นดินหมายเลข 205 (ชัยบาดาล) - บรรจบทางหลวงแผ่นดินหมายเลข 12 (น้ำตก) ตอนอำเภอวิเชียรบุรี - บ้านเนินละเต
 พ.ศ. 2539



- เครื่องหมาย**
- แนวเขตที่ดินที่เวนคืน
 - ทางหลวง ถนน
 - โรงเรียน

(นายวิชา ลจรพูนเคราะห์)
 ผู้อำนวยการสำนักจัดการมรดกที่ดิน

(นายฉันทน์ ศรีสุใจจน์)
 อธิบดีกรมทางหลวง

บัญชีรายชื่อเจ้าของหรือผู้ครอบครองที่ดินที่ต้องเวนคืนท้ายพระราชบัญญัติเวนคืนอสังหาริมทรัพย์
ในท้องที่ตำบลท่าโรง อำเภอวิเชียรบุรี และตำบลกันจุก อำเภอวังสามหมอ จังหวัดเพชรบูรณ์

เพื่อสร้างทางหลวงแผ่นดินหมายเลข 2275 ฉายแยกทางหลวงแผ่นดินหมายเลข 205 (ชัยบาดาล) - บรรจบทางหลวงแผ่นดินหมายเลข 12 (น้ำตก) ตอนอำเภอวิเชียรบุรี - บ้านเนินละเตา

พ.ศ. 2539

แปลง หมายเลข	รายชื่อเจ้าของหรือผู้ครอบครอง	ตั้งบ้านเรือนอยู่		ที่ดินตั้งอยู่ที่		หนังสือสำคัญ				เรื่องที่ดำเนินการแล้วสำคัญ		เรื่องที่ค้างเวรคืน		หมายเหตุ					
		ตำบล	อำเภอ	จังหวัด	ตำบล	อำเภอ	จังหวัด	ประเภท	เลขที่	เล่ม	หน้า	เลขที่ดิน	ไร่		งาน	ตารางวา	ไร่	งาน	ตารางวา
1	นล. เสมอ สิทธิบุตร	ท่าโรง	วิเชียรบุรี	เพชรบูรณ์	ท่าโรง	วิเชียรบุรี	เพชรบูรณ์	น.ล. 3 ก.	1110	12 ก.	10	41	26	0	50	8	3	09	แผนที่หมายเลข 1/2
2	นายมี โคตรลงคราม	๙๙	๙๙	๙๙	๙๙	๙๙	๙๙	น.ล. 3 ก.	1497	15 ข.	47	35	49	0	16	0	0	13	๙๙
3	นายดวง ลาดีวัตร	๙๙	๙๙	๙๙	๙๙	๙๙	๙๙	น.ล. 3 ก.	2410	25 ก.	10	54	5	1	58	0	0	51	๙๙
4	นายดี รุ่งเรืองสมบัติ	กันจุก	วังสามหมอ	๙๙	กันจุก	วังสามหมอ	๙๙	น.ล. 3 ก.	1871	19 ข.	21	178	0	0	80	0	0	05	แผนที่หมายเลข 2/2
5	นายบุญมี นันทวงค์	๙๙	๙๙	๙๙	๙๙	๙๙	๙๙	น.ล. ๓ ก.	1822	19 ก.	22	136	0	1	03	0	0	16	๙๙
6	นายดี รุ่งเรืองสมบัติ	๙๙	๙๙	๙๙	๙๙	๙๙	๙๙	น.ล. 3 ก.	1975	20 ข.	25	214	0	1	50	0	0	08	๙๙
7	นายลูชาติ เบล็ยงดี	๙๙	๙๙	๙๙	๙๙	๙๙	๙๙	น.ล. 3 ก.	634	7 ก.	34	29	0	2	27	0	0	19	๙๙
8	นล. กิมไฉ่ กิมคัมมิ่ง	๙๙	๙๙	๙๙	๙๙	๙๙	๙๙	น.ล. 3 ก.	1206	13 ก.	6	231	0	2	00	0	0	25	๙๙
9	นางทองหยิบ ตันแตงวงษ์	๙๙	๙๙	๙๙	๙๙	๙๙	๙๙	น.ล. 3 ก.	623	7 ก.	23	17	0	0	90	0	0	06	๙๙
10	นางบัวลอย วรชิตา	๙๙	๙๙	๙๙	๙๙	๙๙	๙๙	น.ล. 3 ก.	619	7 ก.	19	13	0	0	60	0	0	14	๙๙
11	นายสมาน นวลจันทร์	๙๙	๙๙	๙๙	๙๙	๙๙	๙๙	น.ล. 3 ก.	611	7 ก.	11	4	0	3	22	0	0	40	๙๙
12	นายไฉว โพธิ์รงค์	๙๙	๙๙	๙๙	๙๙	๙๙	๙๙	น.ล. 3 ก.	2154	22 ข.	4	284	0	0	18	0	0	11	๙๙
13	นายสนิท พูนภัย	๙๙	๙๙	๙๙	๙๙	๙๙	๙๙	น.ล. 3 ก.	1112	12 ก.	12	67	0	0	90	0	0	57	๙๙
14	นายชุมพล ทุนโคกรวด	๙๙	๙๙	๙๙	๙๙	๙๙	๙๙	น.ล. 3 ก.	1113	12 ก.	13	68	0	0	41	0	0	13	๙๙
15	นายลูเมศ ลอนราษฎร์	๙๙	๙๙	๙๙	๙๙	๙๙	๙๙	น.ล. 3 ก.	1114	12 ก.	14	69	0	0	71	0	0	09	๙๙
16	นางลัดดา ตันแปง	๙๙	๙๙	๙๙	๙๙	๙๙	๙๙	น.ล. 3 ก.	2096	21 ข.	46	283	0	0	90	0	0	06	๙๙
17	นางเพ็ญศรี มวยทองดี	๙๙	๙๙	๙๙	๙๙	๙๙	๙๙	น.ล. 3 ก.	1168	12 ข.	18	144	0	0	83	0	0	10	๙๙
18	นางละม้าย นิมทอง	๙๙	๙๙	๙๙	๙๙	๙๙	๙๙	น.ล. 3 ก.	1167	12 ข.	17	143	0	0	82	0	0	10	๙๙
19	นายลูบีน นิมทอง	๙๙	๙๙	๙๙	๙๙	๙๙	๙๙	น.ล. 3 ก.	1169	12 ข.	19	147	0	0	90	0	0	13	๙๙

หมายเหตุ :- เหตุผลในการประกาศใช้พระราชบัญญัติฉบับนี้ คือ เนื่องจากกรมทางหลวงได้ทำการสำรวจที่ที่จะต้องเวนคืนเพื่อสร้างทางหลวงแผ่นดินหมายเลข ๒๒๗๕ สายแยกทางหลวงแผ่นดินหมายเลข ๒๐๕ (ชัยบาดาล) - บรรจบทางหลวงแผ่นดินหมายเลข ๑๒ (น้ำคอก) ตอนอำเภอวิเชียรบุรี - บ้านเนินสะเดา ตามที่ได้มีการกำหนดแนวทางหลวงที่จะสร้างไว้แล้วตามพระราชกฤษฎีกากำหนดแนวทางหลวงที่จะสร้างทางหลวงจังหวัดหมายเลข ๒๒๑๑ (อำเภอวิเชียรบุรี) - บ้านเนินสะเดา พ.ศ. ๒๕๒๗ เสร็จแล้ว สมควรดำเนินการเวนคืนอสังหาริมทรัพย์ดังกล่าวต่อไป จึงจำเป็นต้องตราพระราชบัญญัตินี้