

พระราชบัญญัติ

เวนคืนอสังหาริมทรัพย์ ในท้องที่ตำบลสุเทพ ตำบลแม่เหียะ
อำเภอเมืองเชียงใหม่ และตำบลสันกลาง ตำบลทุ่งต้อม ตำบลยุหว่า
อำเภอสันป่าตอง จังหวัดเชียงใหม่ เพื่อย้ายทางหลวงแผ่นดินหมายเลข ๑๐๘
สายต่อทางเทศบาลนครเชียงใหม่ควบคุม - ต่อเขตเทศบาลเมืองแม่ฮ่องสอนควบคุม
ตอนต่อทางเทศบาลนครเชียงใหม่ควบคุม - อำเภอสันป่าตอง

พ.ศ. ๒๕๓๕

ภูมิพลอดุลยเดช ป.ร.

ให้ไว้ ณ วันที่ ๔ กันยายน พ.ศ. ๒๕๓๕

เป็นปีที่ ๕๑ ในรัชกาลปัจจุบัน

พระบาทสมเด็จพระปรมินทรมหาภูมิพลอดุลยเดช มีพระบรมราชโองการโปรดเกล้า ฯ ให้
ประกาศว่า

โดยที่เป็นการสมควรให้เวนคืนอสังหาริมทรัพย์ ในท้องที่ตำบลสุเทพ ตำบลแม่เหียะ อำเภอ
เมืองเชียงใหม่ และตำบลสันกลาง ตำบลทุ่งต้อม ตำบลยุหว่า อำเภอสันป่าตอง จังหวัดเชียงใหม่
เพื่อย้ายทางหลวงแผ่นดินหมายเลข ๑๐๘ สายต่อทางเทศบาลนครเชียงใหม่ควบคุม - ต่อเขตเทศบาล
เมืองแม่ฮ่องสอนควบคุม ตอนต่อทางเทศบาลนครเชียงใหม่ควบคุม - อำเภอสันป่าตอง

จึงทรงพระกรุณาโปรดเกล้า ฯ ให้ตราพระราชบัญญัติขึ้นไว้โดยคำแนะนำและยินยอมของรัฐสภา
ดังต่อไปนี้

มาตรา ๑ พระราชบัญญัตินี้เรียกว่า “พระราชบัญญัติเวนคืนอสังหาริมทรัพย์ ในท้องที่ตำบล
สุเทพ ตำบลแม่เหียะ อำเภอเมืองเชียงใหม่ และตำบลสันกลาง ตำบลทุ่งต้อม ตำบลยุหว่า อำเภอ

สันป่าตอง จังหวัดเชียงใหม่ เพื่อขยายทางหลวงแผ่นดินหมายเลข ๑๐๘ สายต่อทางเทศบาลนครเชียงใหม่ควบคุม - ต่อเขตเทศบาลเมืองแม่ฮ่องสอนควบคุม ตอนต่อทางเทศบาลนครเชียงใหม่ควบคุม - อำเภอสันป่าตอง พ.ศ. ๒๕๓๕”

มาตรา ๒ พระราชบัญญัตินี้ให้ใช้บังคับตั้งแต่วันถัดจากวันประกาศในราชกิจจานุเบกษา เป็นต้นไป

มาตรา ๓ ให้อธิบดีกรมทางหลวงเป็นเจ้าหน้าที่เวนคืนตามพระราชบัญญัตินี้

มาตรา ๔ ให้เวนคืนอสังหาริมทรัพย์ ในท้องที่ตำบลสุเทพ ตำบลแม่เหียะ อำเภอเมืองเชียงใหม่ และตำบลสันกลาง ตำบลทุ่งต้อม ตำบลยุหว่า อำเภอสันป่าตอง จังหวัดเชียงใหม่ ภายในแนวเขตตามแผนที่ท้ายพระราชบัญญัตินี้ ซึ่งปรากฏรายชื่อเจ้าของ หรือผู้ครอบครองโดยชอบด้วยกฎหมายตามบัญชีท้ายพระราชบัญญัตินี้ให้แก่กรมทางหลวง เพื่อขยายทางหลวงแผ่นดินหมายเลข ๑๐๘ สายต่อทางเทศบาลนครเชียงใหม่ควบคุม - ต่อเขตเทศบาลเมืองแม่ฮ่องสอนควบคุม ตอนต่อทางเทศบาลนครเชียงใหม่ควบคุม - อำเภอสันป่าตอง

มาตรา ๕ ให้เจ้าหน้าที่เวนคืนเข้าใช้อสังหาริมทรัพย์ที่เวนคืนตามมาตรา ๔ ภายในระยะเวลาสองปีนับแต่วันที่พระราชบัญญัตินี้ใช้บังคับ

มาตรา ๖ ให้รัฐมนตรีว่าการกระทรวงคมนาคมรักษาการตามพระราชบัญญัตินี้

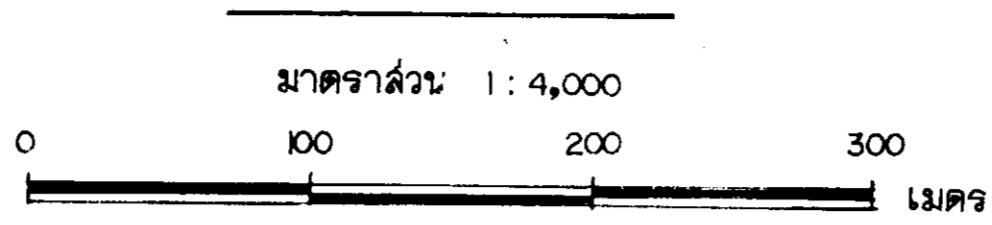
ผู้รับสนองพระบรมราชโองการ

บรรหาร ศิลปอาชา

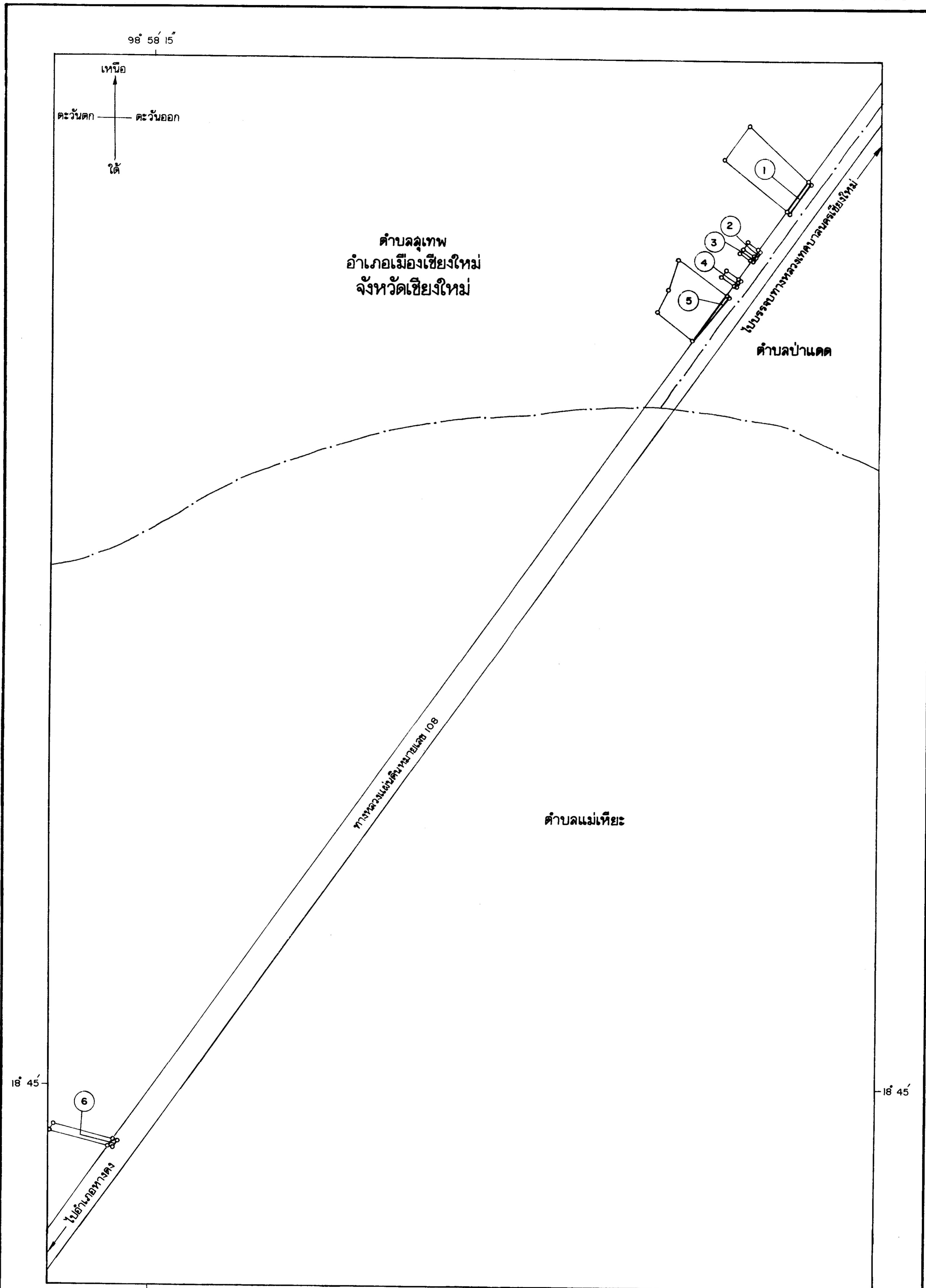
นายกรัฐมนตรี

แผนที่ท้ายพระราชบัญญัติเวนคืนอสังหาริมทรัพย์
 ในท้องที่ตำบลลู่เทพ ตำบลแม่เหียะ อำเภอเมืองเชียงใหม่ และตำบลสันกลาง ตำบลทุ่งต้อม ตำบลลู่หว่า อำเภอสันป่าตอง จังหวัดเชียงใหม่
 เพื่อขยายทางหลวงแผ่นดินหมายเลข 108 สายต่อทางเทศบาลนครเชียงใหม่ควบคุม - ต่อเขตเทศบาลเมืองแม่ฮ่องสอนควบคุม
 ตอนต่อทางเทศบาลนครเชียงใหม่ควบคุม - อำเภอสันป่าตอง

พ.ศ. 2539



แผนที่หมายเลข 1/3



เครื่องหมาย 98° 58' 15"

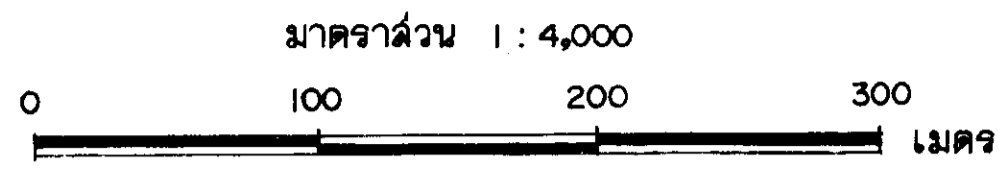
- แนวเขตที่ดินที่ต้อนเวนคืน
- เขตตำบล
- ==== ทางหลวง

(นายวิชา ฉจรพูนเดชะ)
 ผู้อำนวยการสำนักจัดกรรมสิทธิ์ที่ดิน

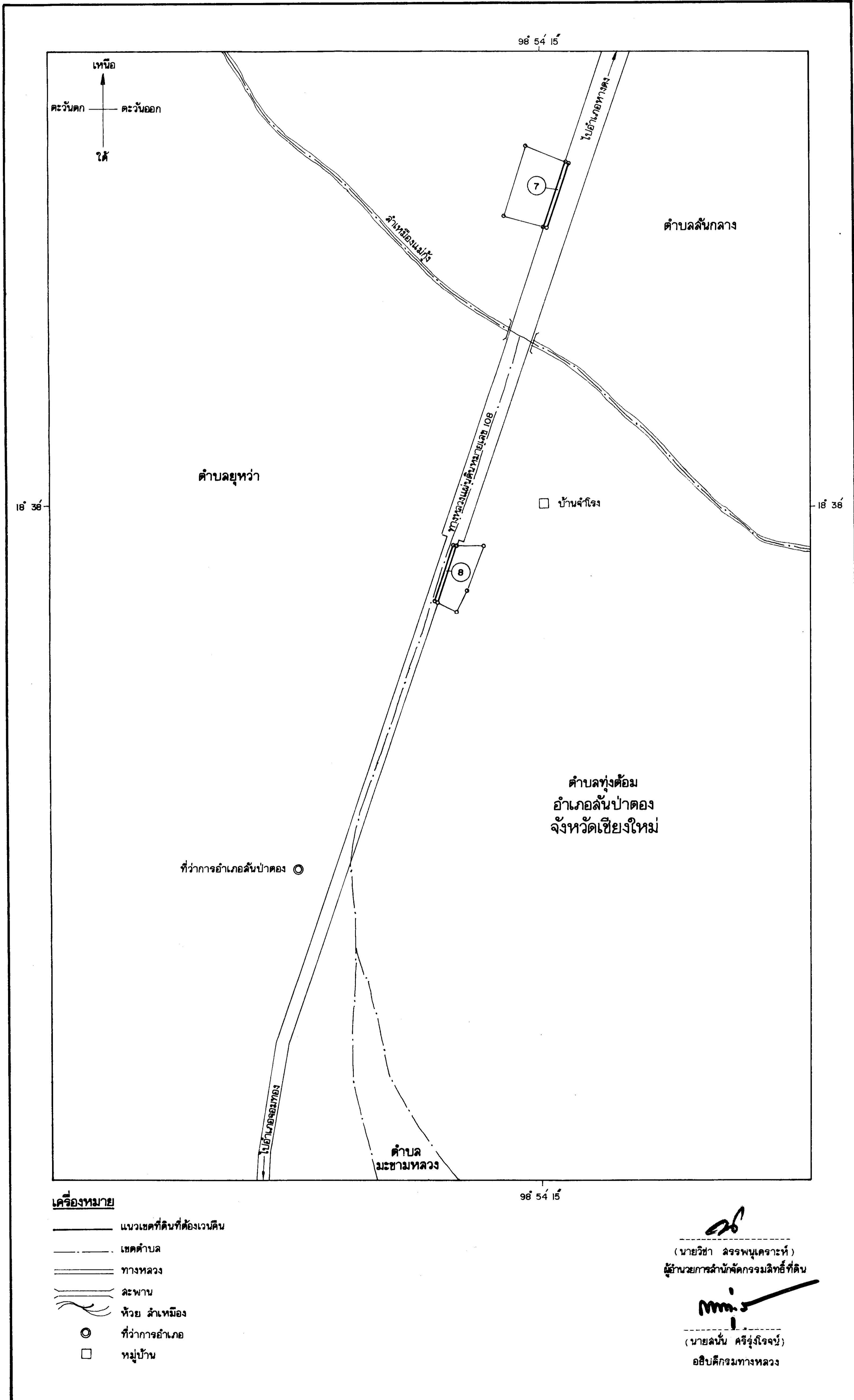
(นายฉันทน์ ศรีรุ่งโรจน์)
 อธิบดีกรมทางหลวง

แผนที่ท้ายพระราชบัญญัติเวนคืนอสังหาริมทรัพย์
 ในท้องที่ตำบลเทพ ตำบลแม่เหิระ อำเภอเมืองเชียงใหม่ และตำบลสันกลาง ตำบลทุ่งค่อม ตำบลยุหว่า อำเภอสันป่าตอง จังหวัดเชียงใหม่
 เพื่อขยายทางหลวงแผ่นดินหมายเลข 108 สายต่อทางเทศบาลนครเชียงใหม่ควบคุม-ต่อเขตเทศบาลเมืองแม่ฮ่องสอนควบคุม
 ตอนต่อทางเทศบาลนครเชียงใหม่ควบคุม-อำเภอสันป่าตอง

พ.ศ. 2539



แผนที่หมายเลข 2/3



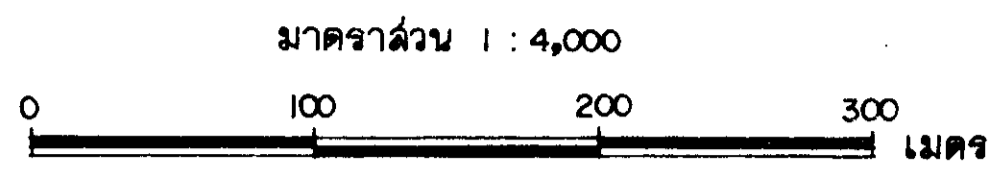
- เครื่องหมาย**
- แนวเขตที่ดินที่ต้องเวนคืน
 - เขตตำบล
 - == ทางหลวง
 - สะพาน
 - ~ ห้วย ลำเหมือง
 - ⊙ ที่ว่าการอำเภอ
 - หมู่บ้าน

(Signature)
 (นายวิชา ฉรรพบุคระห์)
 ผู้อำนวยการสำนักจัดการมรดกที่ดิน

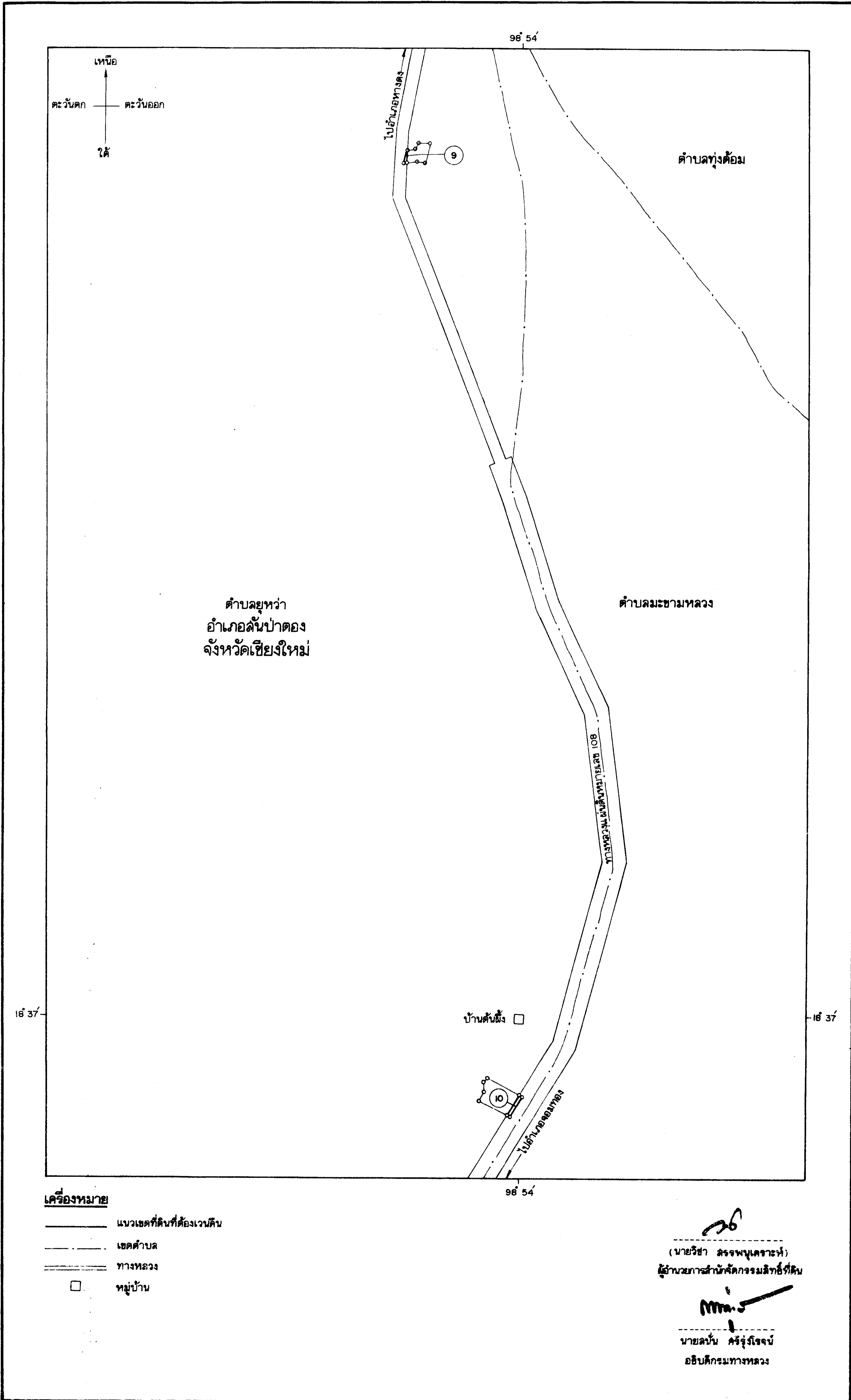
(Signature)
 (นายฉันทน์ ศรีรุ่งโรจน์)
 อธิบดีกรมทางหลวง

แผนที่ท้ายพระราชบัญญัติเวนคืนอสังหาริมทรัพย์
 ในท้องที่ตำบลลู่เทพ ตำบลแม่เหียะ อำเภอเมืองเชียงใหม่ และตำบลสันกลาง ตำบลทุ่งต้อม ตำบลลู่หว้า อำเภอสันป่าตอง จังหวัดเชียงใหม่
 เพื่อขยายทางหลวงแผ่นดินหมายเลข 108 ลายต่อทางเทศบาลนครเชียงใหม่ควบคุม - ต่อเขตเทศบาลเมืองแม่ฮ่องสอนควบคุม
 ตอนต่อทางเทศบาลนครเชียงใหม่ควบคุม - อำเภอสันป่าตอง

พ.ศ. 2539



แผนที่หมายเลข 3/3



- เครื่องหมาย**
- แนวเขตที่ดินที่ต้องเวนคืน
 - เขตตำบล
 - ==== ทางหลวง
 - หมู่บ้าน

(นายวิชา สรรพคุณเคราะห์)
 ผู้อำนวยการสำนักจัดการมรดกที่ดิน
 นายฉันทน์ ศรีรุ่งโรจน์
 อธิบดีกรมทางหลวง

หมายเหตุ :- เหตุผลในการประกาศใช้พระราชบัญญัติฉบับนี้ คือ เนื่องจากกรมทางหลวงได้ทำการสำรวจที่ที่จะต้องเวนคืนเพื่อขยายทางหลวงแผ่นดินหมายเลข ๑๐๘ สายต่อทางเทศบาลนครเชียงใหม่ควบคุม - ต่อเขตเทศบาลเมืองแม่ฮ่องสอนควบคุม ตอนต่อทางเทศบาลนครเชียงใหม่ควบคุม - อำเภอสันป่าตอง ตามที่ได้มีการกำหนดเขตที่ดินในบริเวณที่จะเวนคืนไว้แล้ว ตามพระราชกฤษฎีกากำหนดเขตที่ดินในบริเวณที่จะเวนคืนเพื่อขยายทางหลวงแผ่นดินหมายเลข ๑๐๘ สายต่อเขตเทศบาลนครเชียงใหม่ควบคุม - ต่อเขตเทศบาลเมืองแม่ฮ่องสอนควบคุม ตอนต่อเขตเทศบาลนครเชียงใหม่ควบคุม - อำเภอสันป่าตอง พ.ศ. ๒๕๓๒ แล้ว สมควรดำเนินการเวนคืนอสังหาริมทรัพย์ดังกล่าวต่อไป จึงจำเป็นต้องตราพระราชบัญญัตินี้