

## พระราชบัญญัติ

เวนคืนอสังหาริมทรัพย์ ในท้องที่ตำบลมิตรภาพ

อำเภอสีคิ้ว จังหวัดนครราชสีมา เพื่อขยายทางหลวงแผ่นดินหมายเลข ๒๐๑

สายสีคิ้ว - เชียงคาน ตอนแยกเข้าอำเภอสีคิ้ว

พ.ศ. ๒๕๓๘

## ภูมิพลอดุลยเดช ป.ร.

ให้ไว้ ณ วันที่ ๒๖ พฤศจิกายน พ.ศ. ๒๕๓๘

เป็นปีที่ ๕๐ ในรัชกาลปัจจุบัน

พระบาทสมเด็จพระปรมินทรมหาภูมิพลอดุลยเดช มีพระบรมราชโองการโปรดเกล้าฯ ให้  
ประกาศว่า

โดยที่เป็นการสมควรให้เวนคืนอสังหาริมทรัพย์ ในท้องที่ตำบลมิตรภาพ อำเภอสีคิ้ว จังหวัด  
นครราชสีมา เพื่อขยายทางหลวงแผ่นดินหมายเลข ๒๐๑ สายสีคิ้ว - เชียงคาน ตอนแยกเข้าอำเภอ  
สีคิ้ว

จึงทรงพระกรุณาโปรดเกล้าฯ ให้ตราพระราชบัญญัติขึ้นไว้โดยคำแนะนำและยินยอมของรัฐสภา  
ดังต่อไปนี้

มาตรา ๑ พระราชบัญญัตินี้เรียกว่า “พระราชบัญญัติเวนคืนอสังหาริมทรัพย์ ในท้องที่ตำบล  
มิตรภาพ อำเภอสีคิ้ว จังหวัดนครราชสีมา เพื่อขยายทางหลวงแผ่นดินหมายเลข ๒๐๑ สายสีคิ้ว -  
เชียงคาน ตอนแยกเข้าอำเภอสีคิ้ว พ.ศ. ๒๕๓๘”

มาตรา ๒ พระราชบัญญัตินี้ให้ใช้บังคับตั้งแต่วันถัดจากวันประกาศในราชกิจจานุเบกษา  
เป็นต้นไป

มาตรา ๓ ให้อธิบดีกรมทางหลวงเป็นเจ้าหน้าที่เวนคืนตามพระราชบัญญัตินี้

มาตรา ๔ ให้เวนคืนอสังหาริมทรัพย์ ในท้องที่ตำบลมิตรภาพ อำเภอสีคิ้ว จังหวัดนครราชสีมา ภายในแนวเขตตามแผนที่ท้ายพระราชบัญญัตินี้ ซึ่งปรากฏรายชื่อเจ้าของหรือผู้ครอบครองโดยชอบด้วยกฎหมายตามบัญชีท้ายพระราชบัญญัตินี้ ให้แก่กรมทางหลวงเพื่อขยายทางหลวงแผ่นดินหมายเลข ๒๐๑ สายสีคิ้ว - เชียงคาน ตอนแยกเข้าอำเภอสีคิ้ว

มาตรา ๕ ให้เจ้าหน้าที่เวนคืนเข้าใช้อสังหาริมทรัพย์ที่เวนคืนตามมาตรา ๔ ภายในระยะเวลา สองปีนับแต่วันที่พระราชบัญญัตินี้ใช้บังคับ

มาตรา ๖ ให้รัฐมนตรีว่าการกระทรวงคมนาคมรักษาการตามพระราชบัญญัตินี้

ผู้รับสนองพระบรมราชโองการ

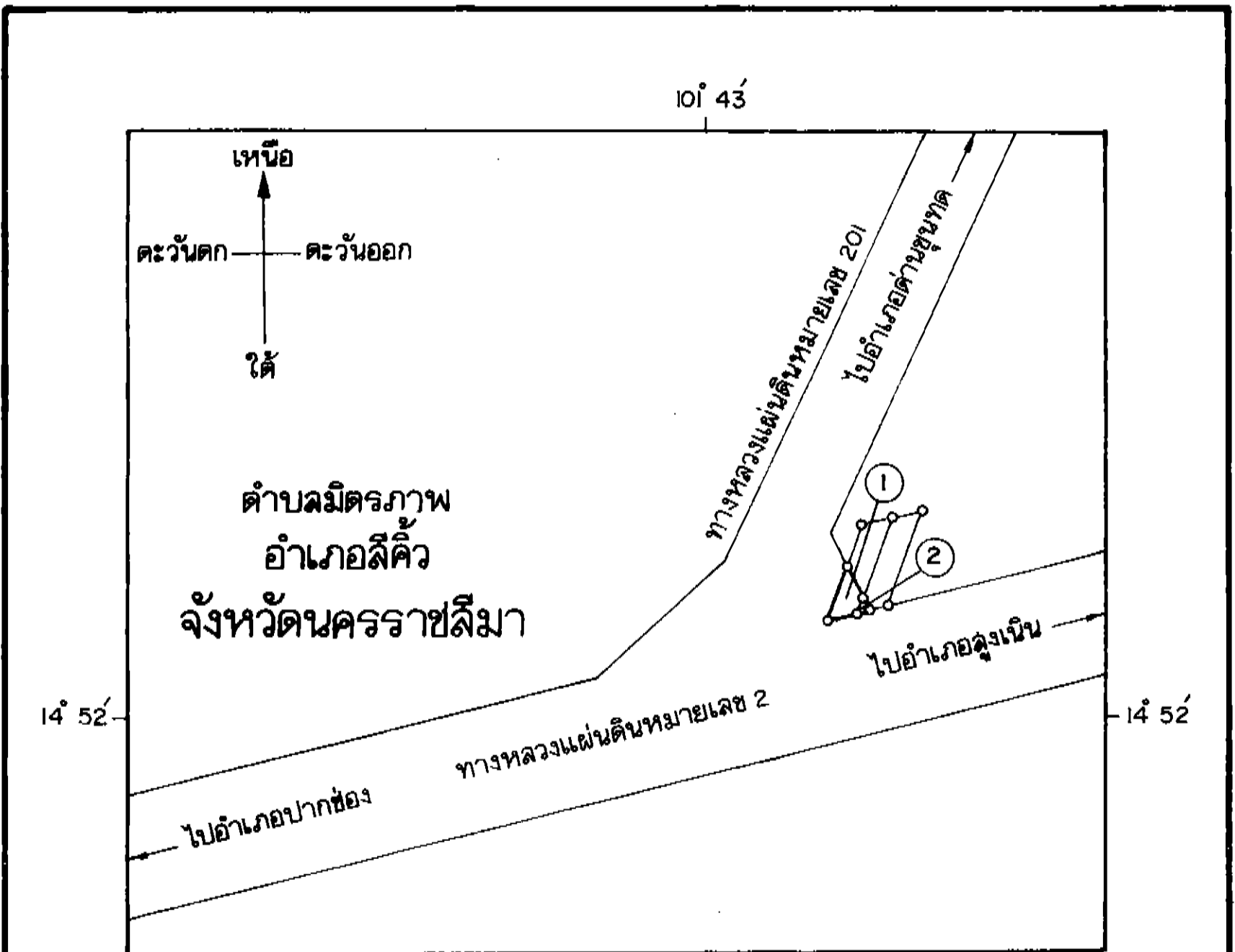
บรรหาร ศิลปอาชา

นายกรัฐมนตรี

แผนที่ท้ายพระราชบัญญัติเวนคืนอสังหาริมทรัพย์  
 ในท้องที่ตำบลมิตรภาพ อำเภอสีคิ้ว จังหวัดนครราชสีมา  
 เพื่อขยายทางหลวงแผ่นดินหมายเลข 201 ลายสีคิ้ว - เชียงคาน  
 ตอนแยกเข้าอำเภอสีคิ้ว

พ.ศ. 2538

มาตราส่วน 1 : 4,000



เครื่องหมาย

- แนวเขตที่ดินที่ต้องเวนคืน
- ===== ทางหลวง

*[Signature]*  
 ( นายวิชา ลรรพนุเคราะห์ )  
 ผู้อำนวยการสำนักจัดการกรมที่ดิน

*[Signature]*  
 ( นายฉันทน์ ศรีรุ่งโรจน์ )  
 อธิบดีกรมทางหลวง



หมายเหตุ :- เหตุผลในการประกาศใช้พระราชบัญญัติฉบับนี้ คือ เนื่องจากกรมทางหลวงได้ทำการสำรวจที่ที่จะต้องเวนคืนเพื่อขยายทางหลวงแผ่นดินหมายเลข ๒๐๑ สายสีคิ้ว-เขิงคาน ตอนแยกเข้าอำเภอสีคิ้ว ตามที่ได้มีการกำหนดเขตที่ดินในบริเวณที่ที่จะเวนคืนไว้แล้ว ตามพระราชกฤษฎีกากำหนดเขตที่ดินในบริเวณที่ที่จะเวนคืนเพื่อขยายทางหลวงแผ่นดินหมายเลข ๒๐๑ สายสีคิ้ว-เขิงคาน ตอนแยกเข้าอำเภอสีคิ้ว พ.ศ. ๒๕๓๖ แล้ว สมควรดำเนินการเวนคืนอสังหาริมทรัพย์ดังกล่าวต่อไป จึงจำเป็นต้องตราพระราชบัญญัตินี้